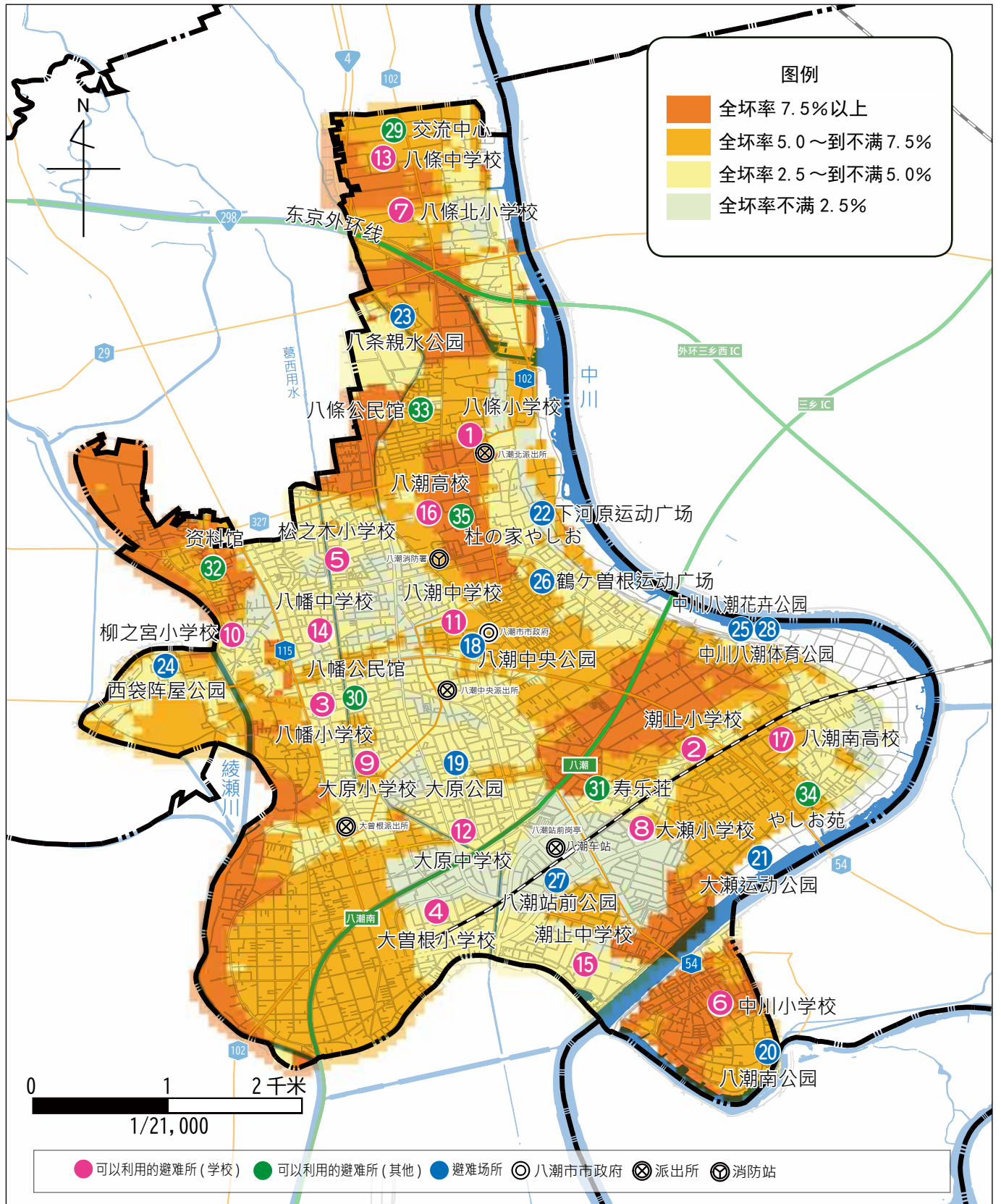
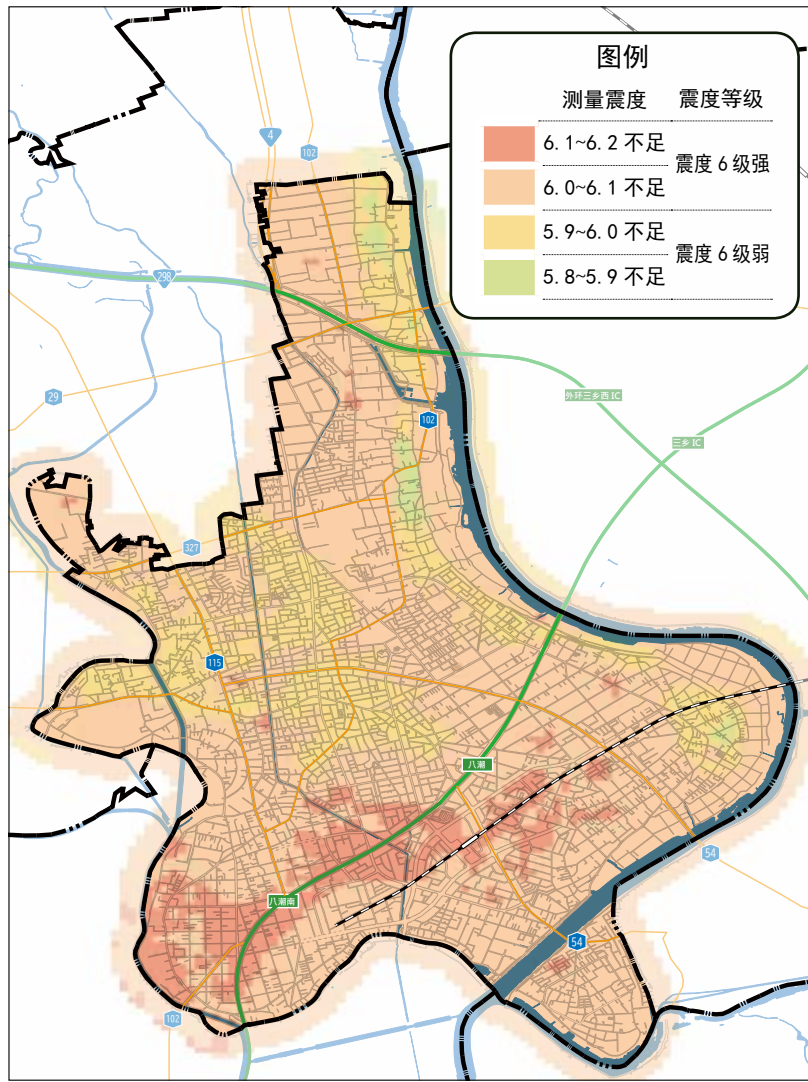


东京湾北部发生地震の場合

建筑物倒塌危险度地图

建筑物倒塌危险度是，八潮市受到东京湾北部发生地震带来的摇晃的影响的情况下，预估的受灾状况



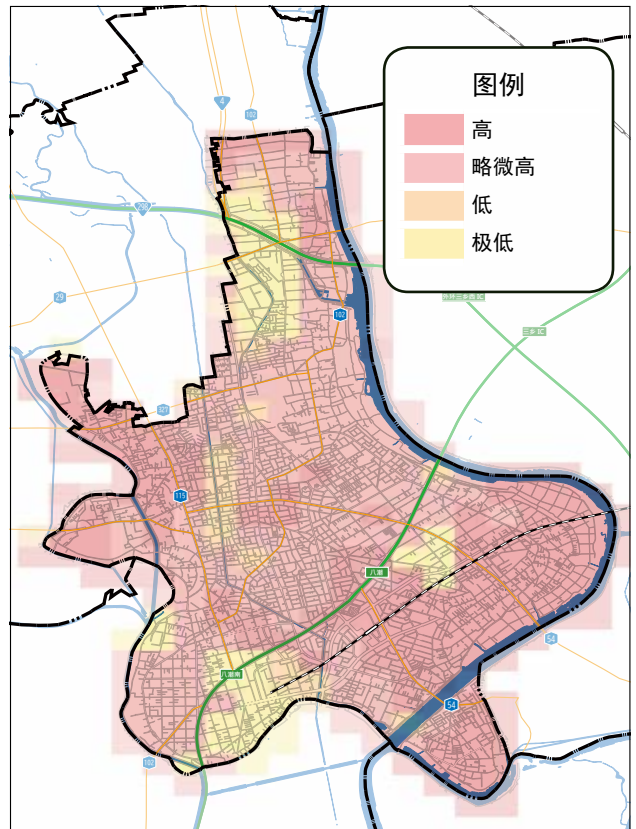


摇晃程度地图

摇晃程度是指，八潮市受到东京湾北部发生地震的影响，预测摇晃程度，作为每个地区的震度

液化可能性地图

容易液化的场所是指，随着发生摇晃越来越大发生液化的可能性



▶ 液化是指

有地下水的地面，由于强烈的摇晃所产生的地面泥水化，地面上的建筑物发生倾斜或者下沉

