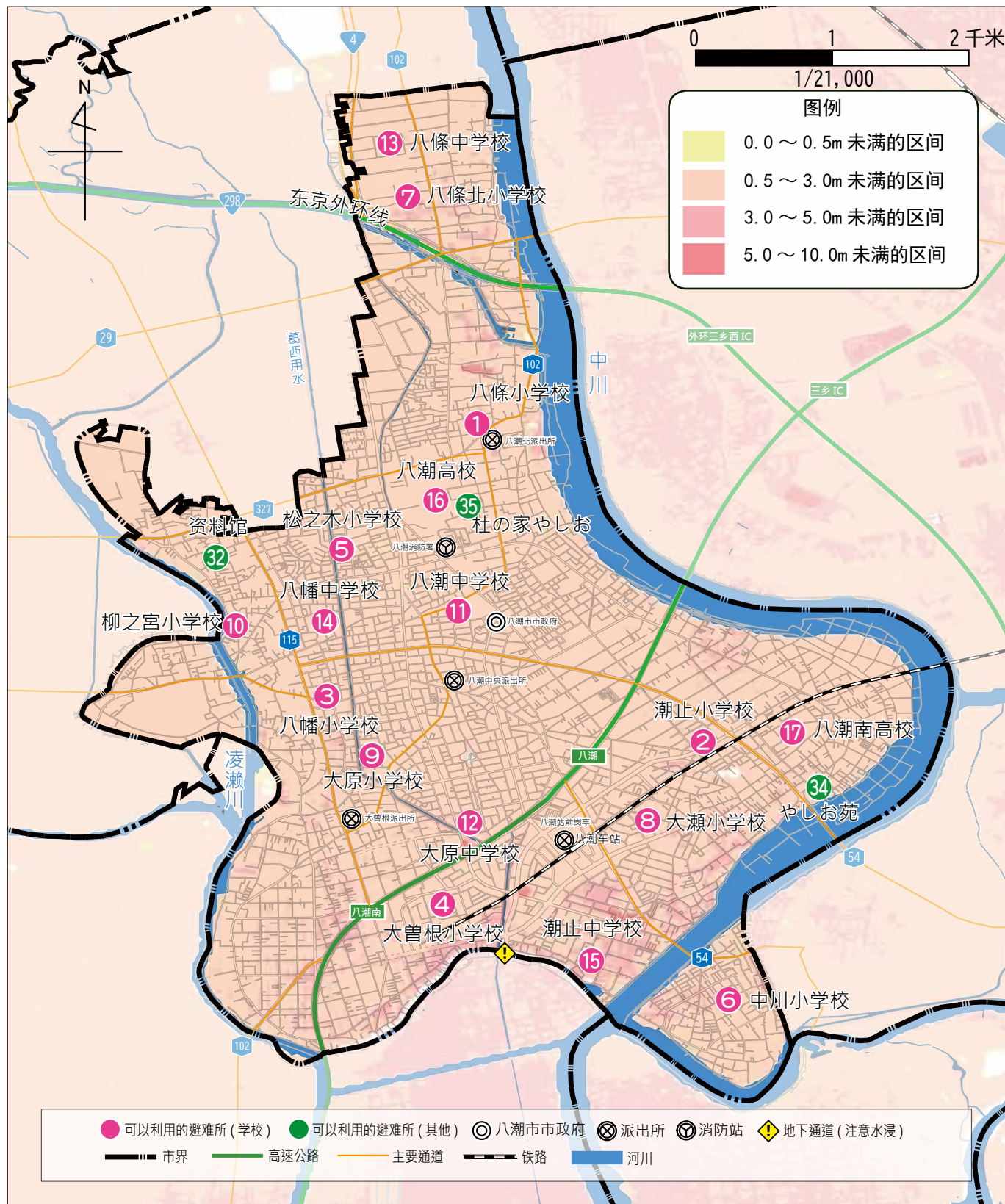


利根川泛滥の場合

予想会浸水の区域



从堤防决堤开始算的时间经过



在利根川上流发生决堤

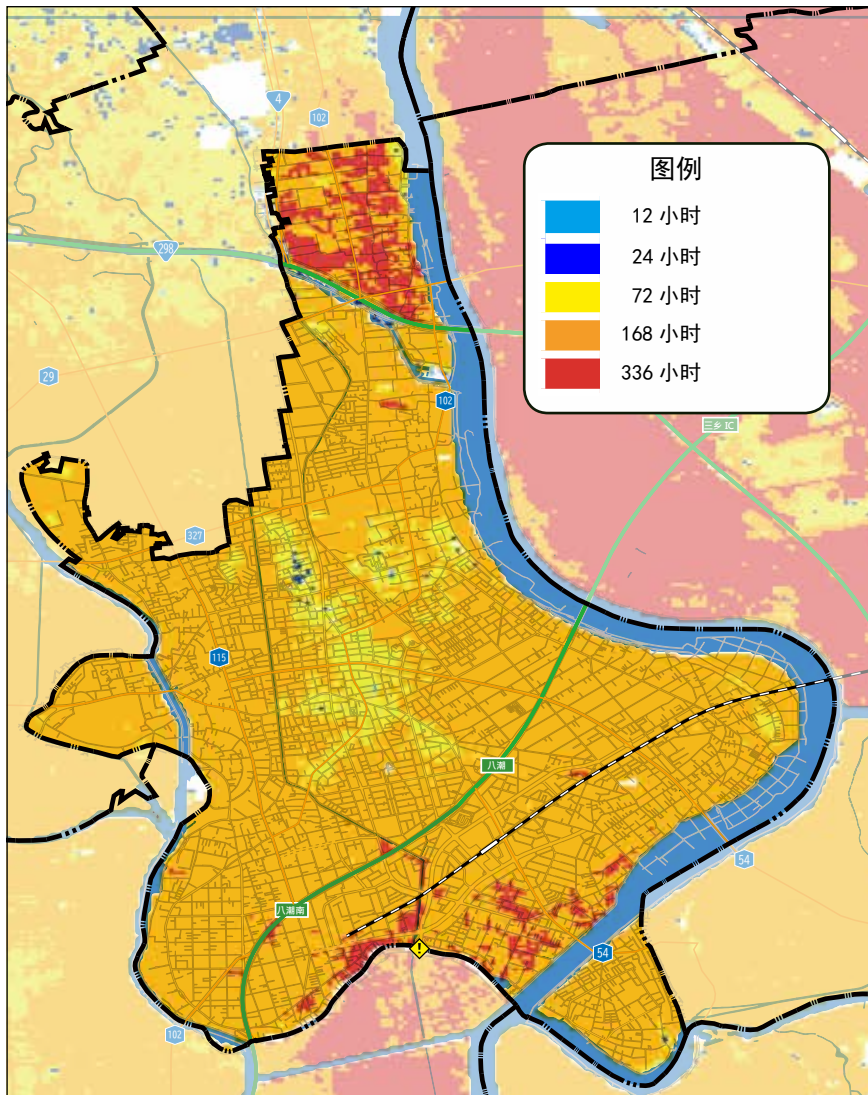


从决堤开始算 24 小时后洪水到达八潮市



从决堤开始算 48 小时内市内全域浸水

浸水持续时间



市内的状况

- 避难场所只有一部分可以使用
- 八潮市浸水开始以后，电车会暂停运行，有可能会发生大规模的交通堵塞，希望您能够尽早开始避难
- 有必要避难到比八潮市地势高的市外区域（川口市方向，松户方向）

