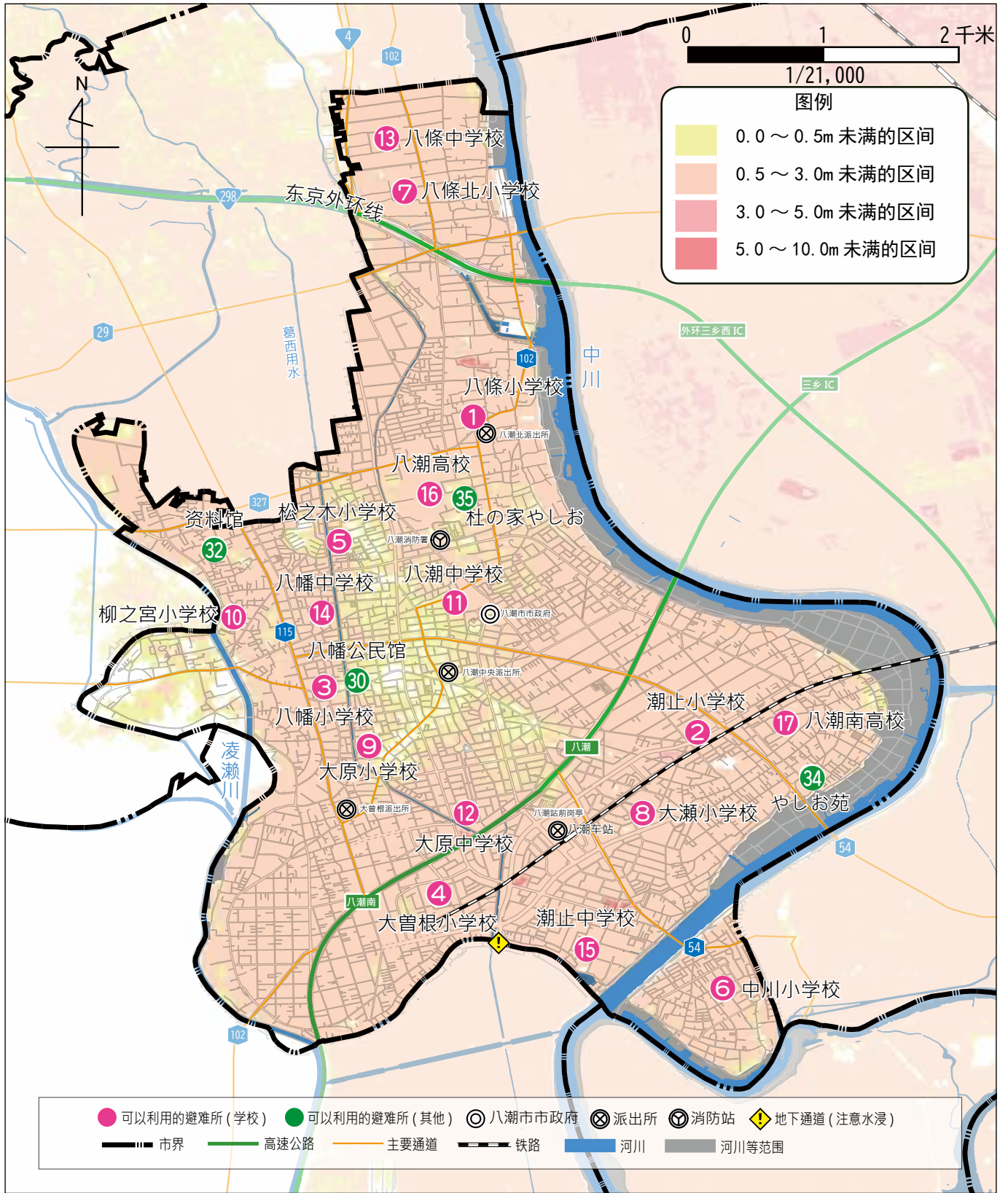


江户川泛滥の場合

予想会浸水の区域

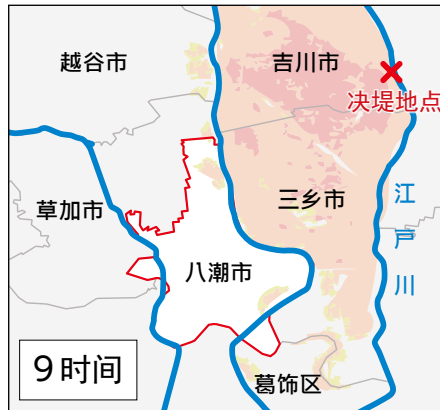


洪水危害度地图

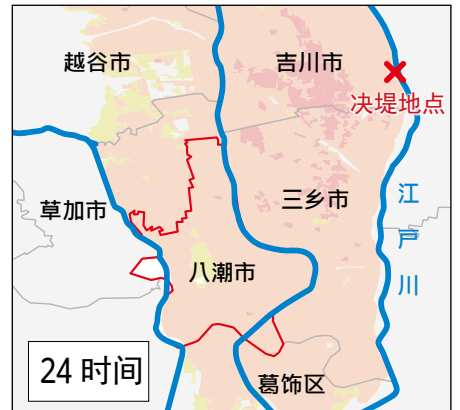
从堤防决堤开始算的时间经过



江戸川发生决堤

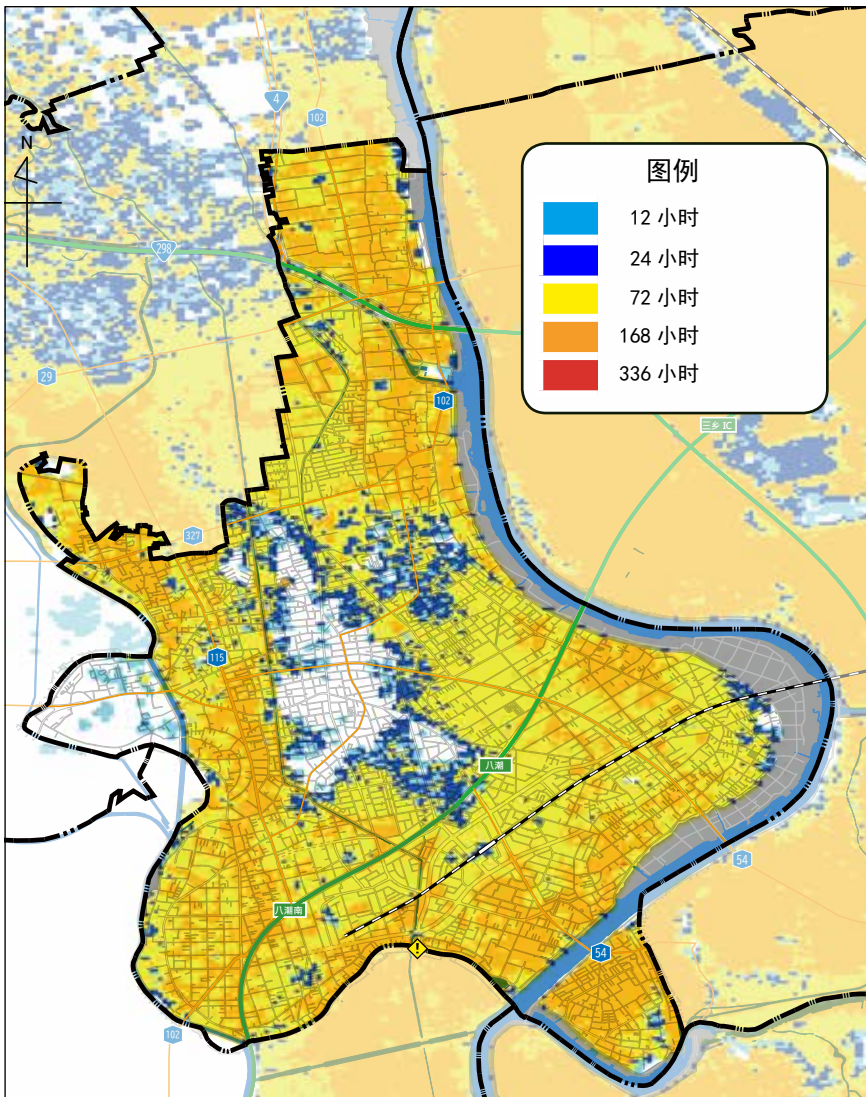


从决堤开始算9小时到达八潮市



从决堤开始算24小时内市内全域大面积浸水

浸水持续时间



市内的状况

- 避难场所只有一部分可以使用
- 准备完毕后，尽早开始避难
- 在浸水持续时间超过1天以上的区域中居住的居民，需要到市外的区域（草加市方向）避难

