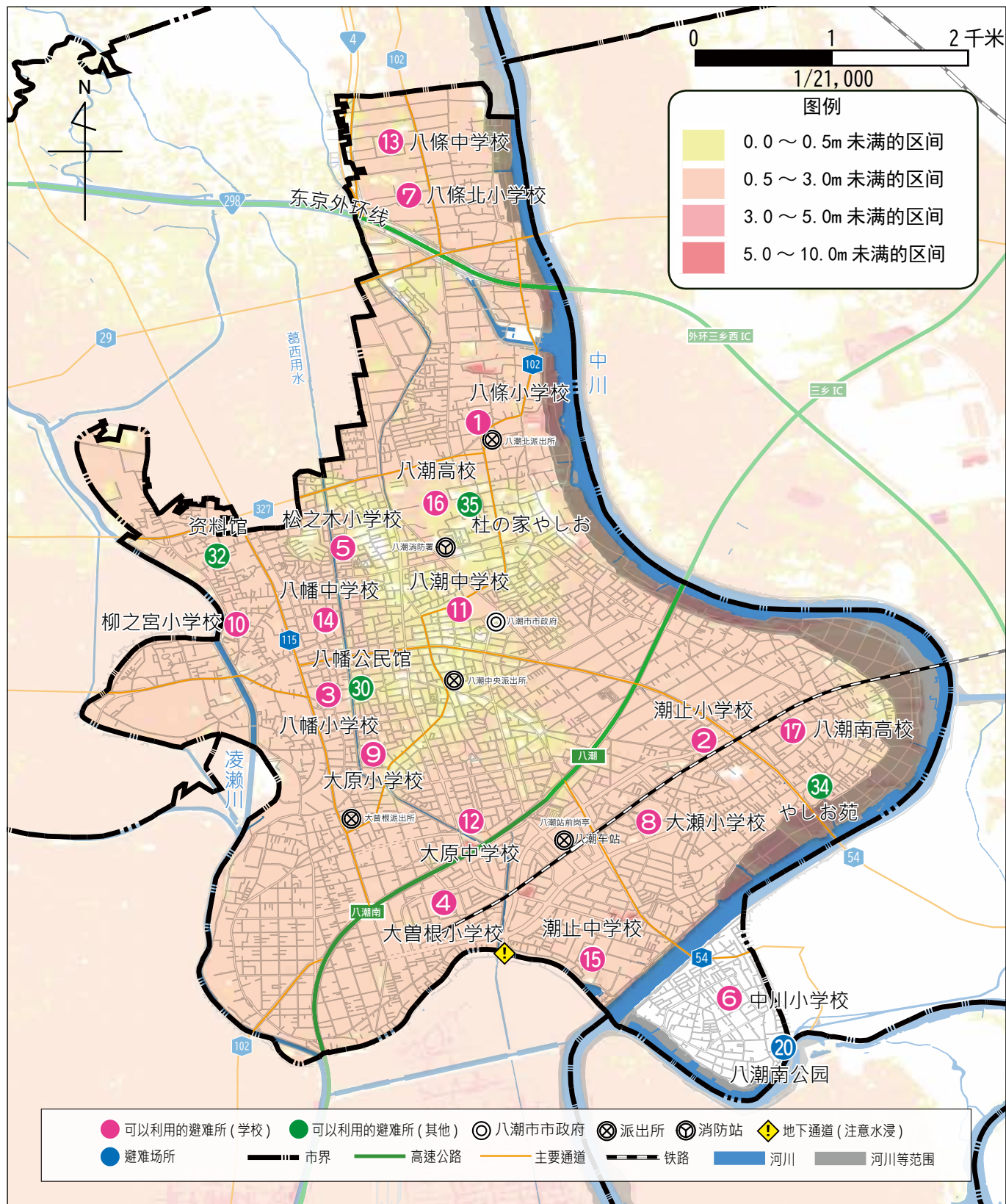
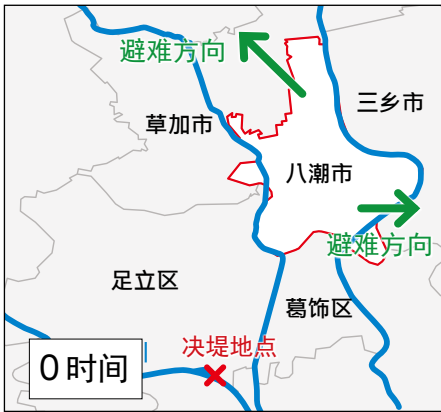


# 荒川泛滥的情况下

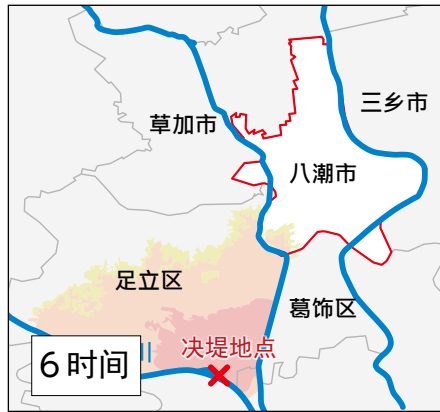
## 预想会浸水的区域



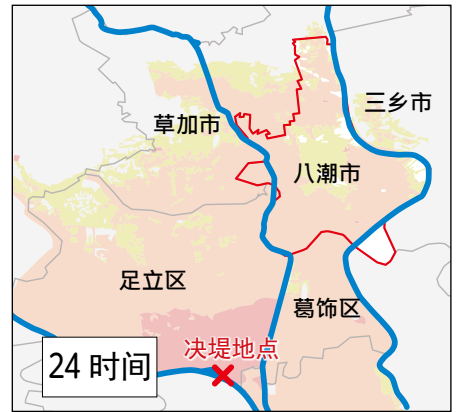
## 从堤防决堤开始算的时间经过



荒川发生决堤

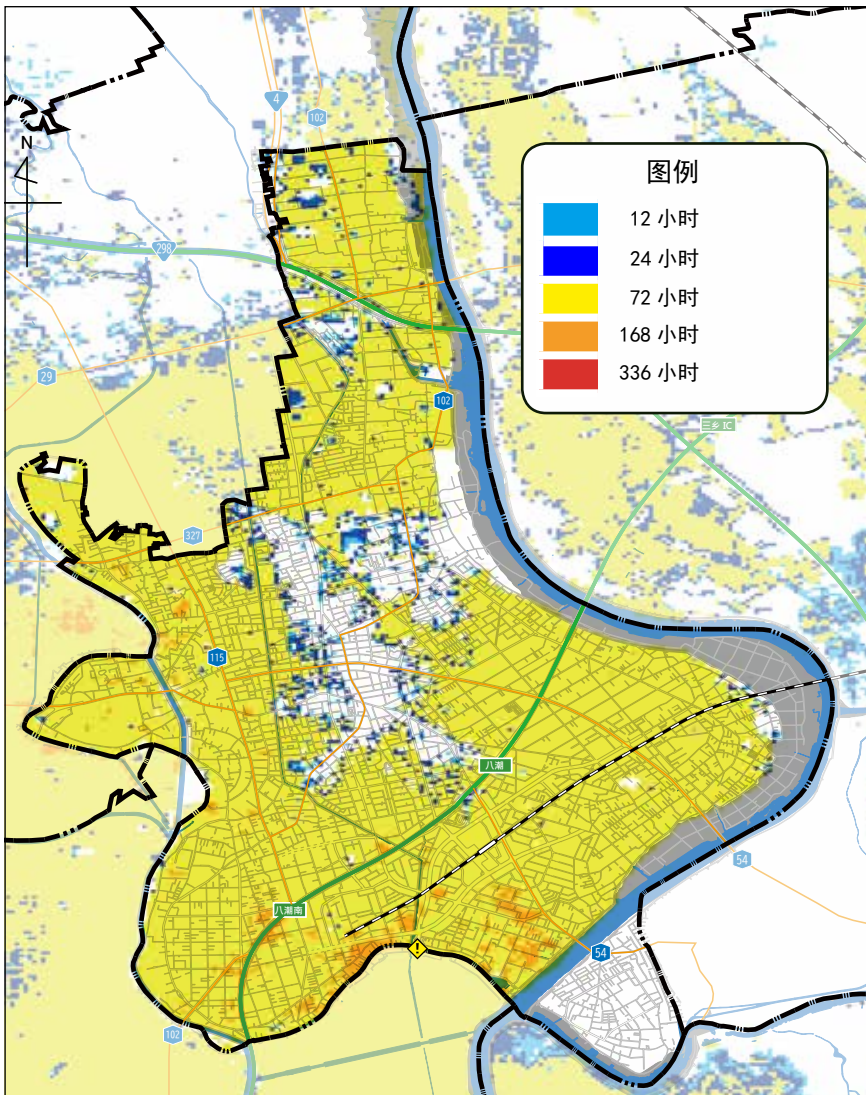


决堤后 6 小时到达八潮市



决堤后 24 小时内市内全区域浸水

## 浸水持续时间



### 市内的状况

- 避难场所只有一部分可以使用  
准备完毕后，立刻尽早开始避难
- 在浸水持续时间一天以上区域中  
居住的居民，需要到比八潮市地  
势高的市外区域（越谷市，松户  
市方向）避难

