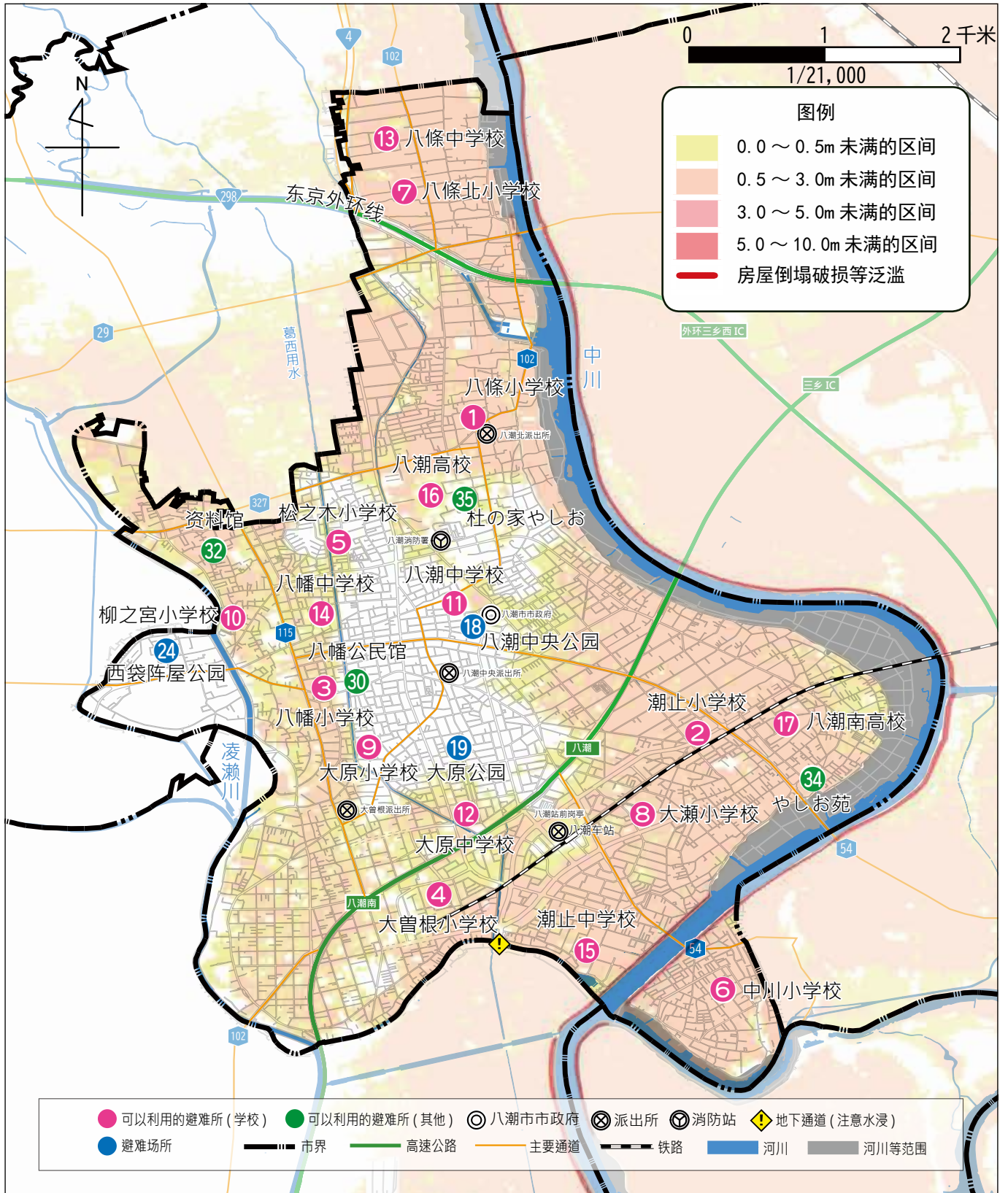
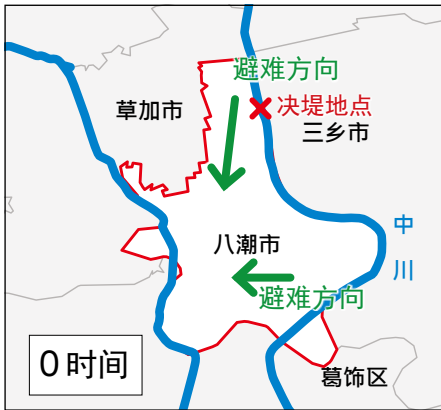


中川泛滥の場合

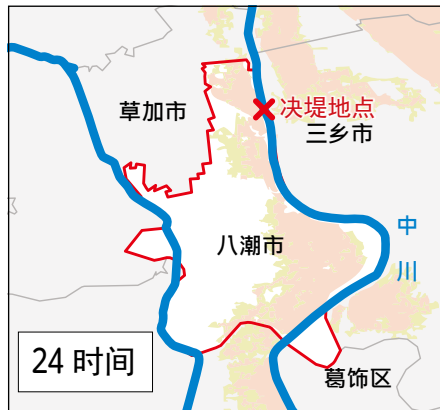
予想会浸水の区域



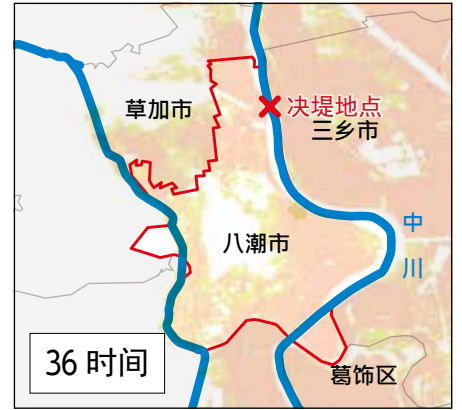
从堤防决堤开始算的时间经过



中川发生决堤

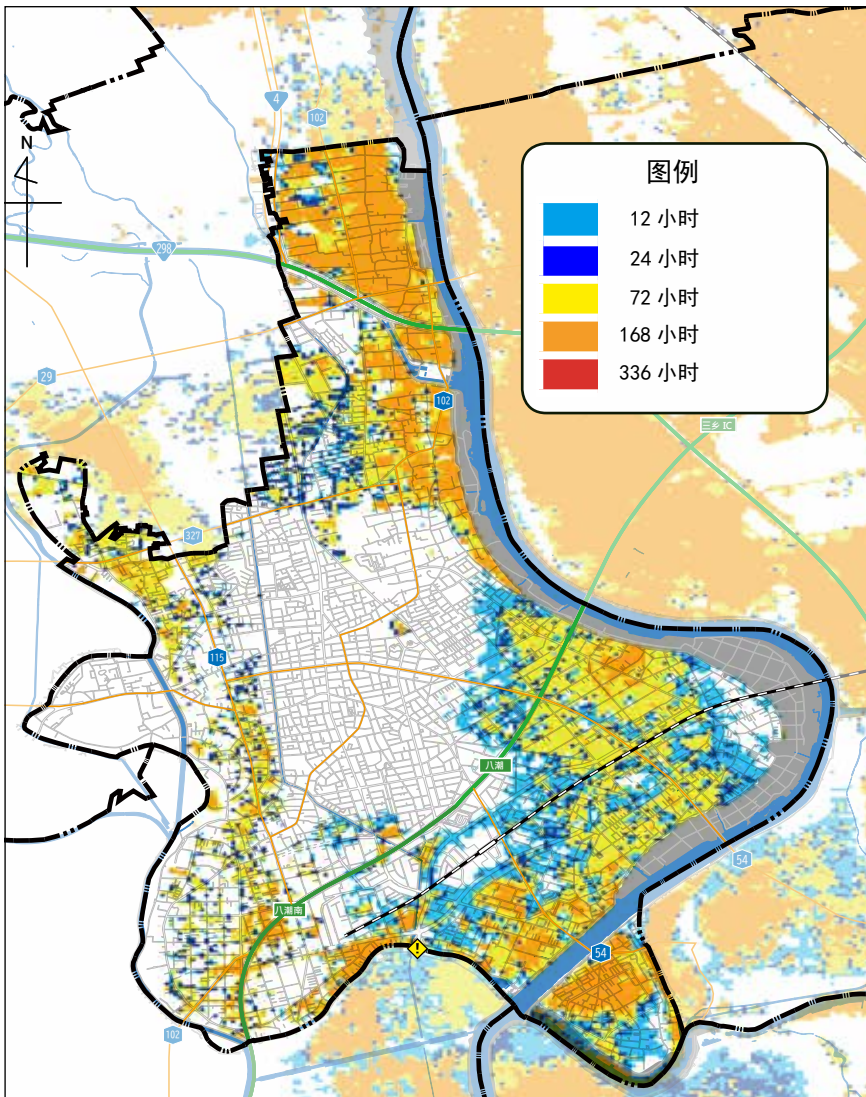


从决堤开始的 24 小时内，市内约三分之一会发生浸水



从决堤开始的 36 小时内，市内约四分之三会发生浸水

浸水持续时间



市内的状况

· 在可能发生浸水区域中居住的居民，需要准备好后今早去避难所避难

