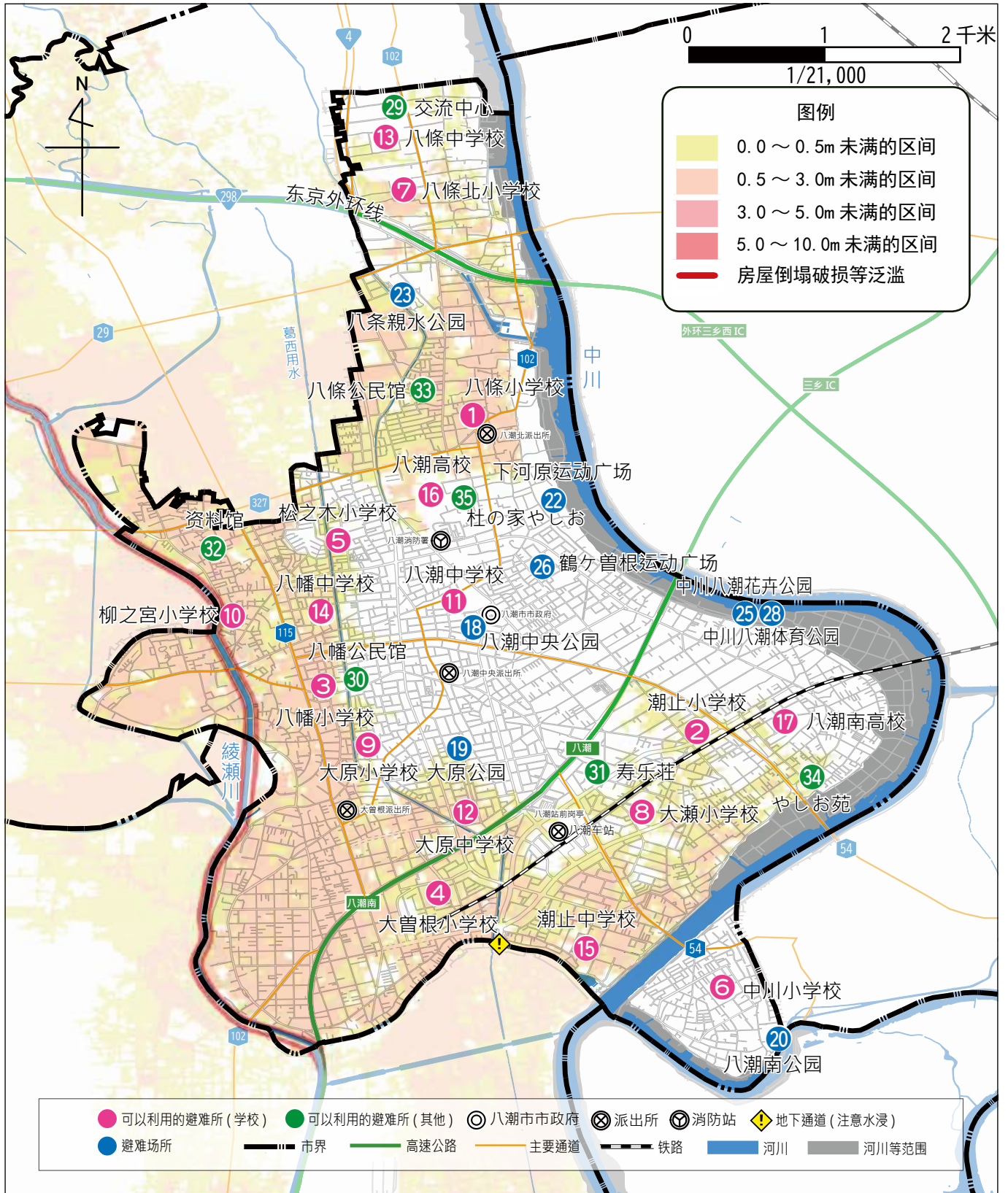
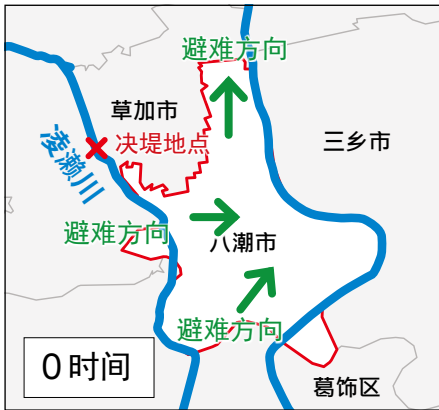


凌瀬川发生泛滥的场合

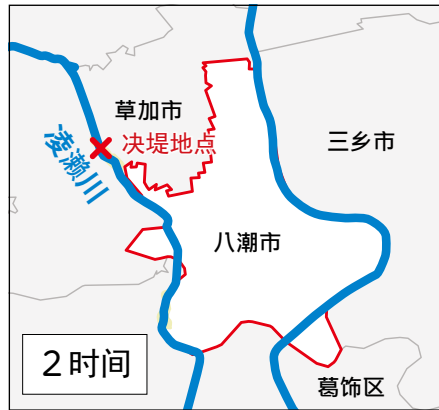
予想会浸水の区域



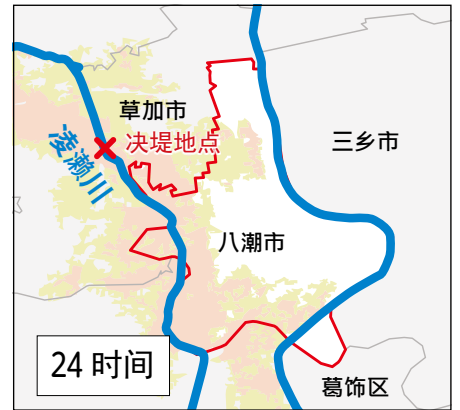
从堤防决堤开始算的时间经过



凌濑川上游发生决堤

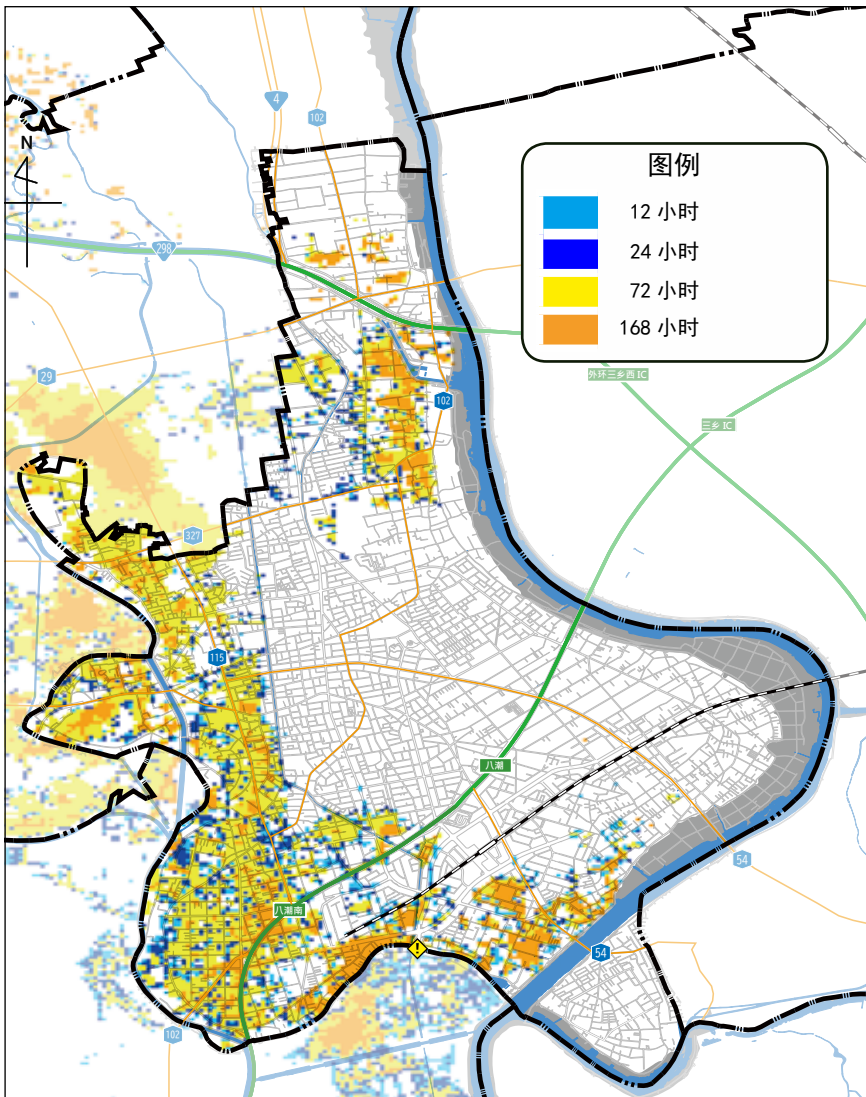


决堤发生的 2 小时后到达八潮市



决堤发生的 24 小时内，市内约四分之一浸水

浸水持续时间



市内的状况

- 因为八潮市浸水开始为止，只有 2 个小时的时间，在浸水可能区域中居住的居民，请整理完毕后尽早开始避难
- 在想定的浸水持续时间不满一天的区域中居住的居民，在自己家的上层（楼上）避难也可以
- 在想定的浸水持续时间超过一天的区域中记住的居民，需要去市内的避难所避难

