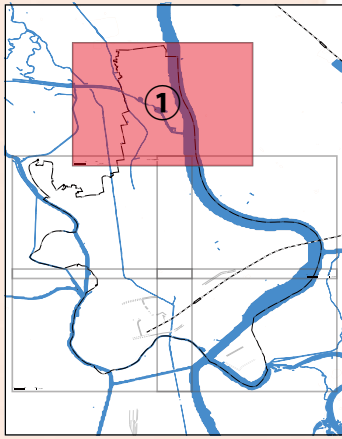


# 洪水ハザードマップ詳細版（利根川）



- 利用可能な避難所（学校）
- 利用可能な避難所（その他）
- 要配慮者利用施設
- 八潮市役所
- 交番
- 消防署
- ◆ アンダーパス（冠水注意）
- 道路冠水箇所

凡例		
浸水深等	家屋浸水の状況	
5m 以上～ 10m 未満	2 階屋根以上が浸水	
3m 以上～ 5m 未満	一般的な家屋の 2 階が水没	
0.5m 以上 3m 未満	一般的な家屋の 1 階が水没	
0.5m 未満	1 階の床下が浸水	



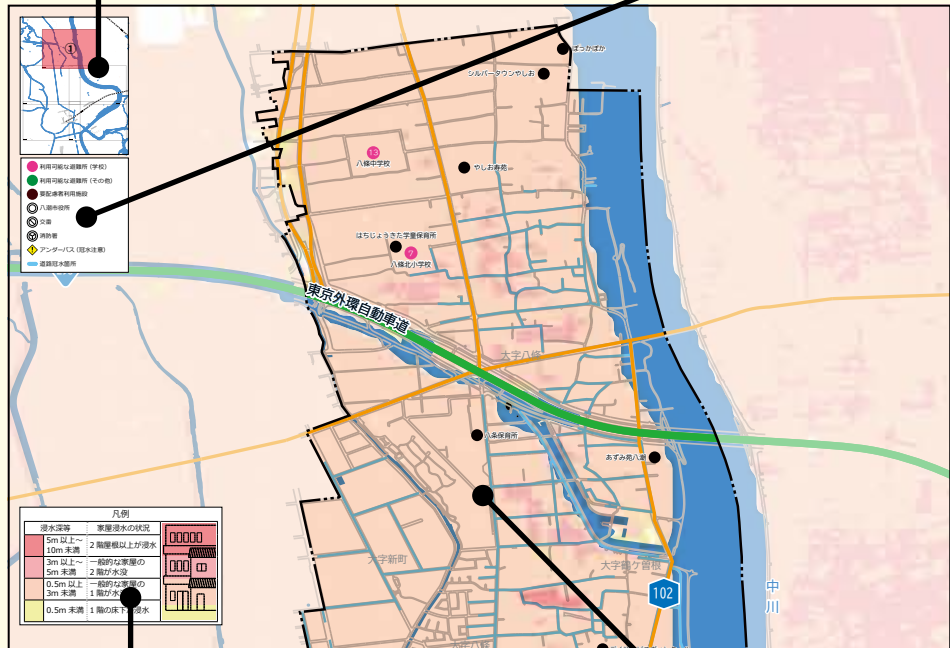
# 洪水ハザードマップ詳細版について

洪水ハザードマップ詳細版は、八潮市が浸水被害を受ける河川氾濫のうち、最も被害を受ける利根川の河川氾濫を想定したものを拡大して表示しています。

自宅周辺の浸水想定や、避難所までのルートなどの確認をお願いします。

八潮市内のどのエリアが表示されているのかを示しています。

地図上の施設記号等の凡例です。

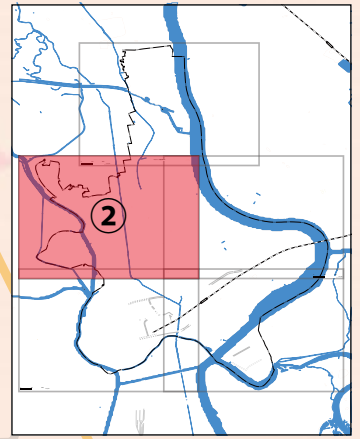


浸水深のイメージと避難の目安を例示しています。

八潮市内の各エリアごとに浸水想定などのハザード情報を表示しています。

- この洪水ハザードマップは、利根川流域八斗島上流域の72時間総雨量491mmの想定結果を示しています。
- 道路冠水箇所は、近年の浸水被害(平成25年の台風26号)において、職員のパトロール、町会・自治会ごとの被害調査を基に作成しました。
- この洪水ハザードマップは、想定される一つのケースであり、これ以上の災害が生じる場合があります。
- 要配慮者利用施設は、八潮市地域防災計画(令和2年2月)に基づいて記載しています。

# 洪水ハザードマップ詳細版 (利根川)



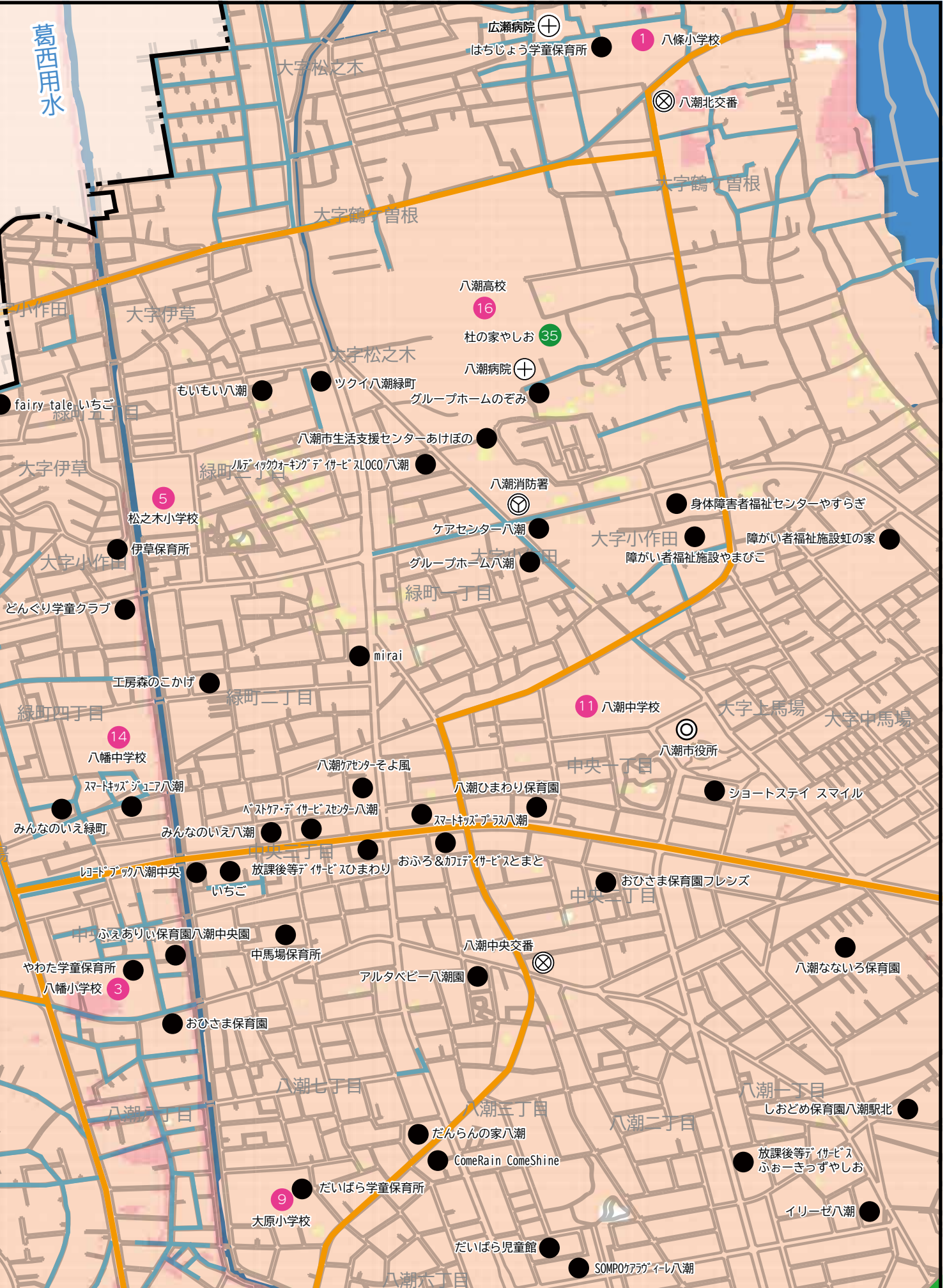
- 利用可能な避難所 (学校)
- 利用可能な避難所 (その他)
- 要配慮者利用施設
- 八潮市役所
- 交番
- 消防署
- ◆ アンダーパス (冠水注意)
- 道路冠水箇所

凡例		
浸水深等	家屋浸水の状況	
5m 以上～ 10m 未満	2階屋根以上が浸水	
3m 以上～ 5m 未満	一般的な家屋の 2階が水没	
0.5m 以上 3m 未満	一般的な家屋の 1階が水没	
0.5m 未満	1階の床下が浸水	

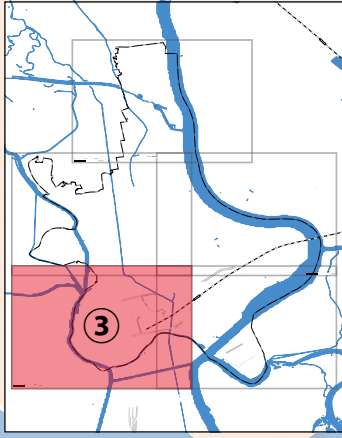


0 250 500m  
1/6, 250





# 洪水ハザードマップ詳細版（利根川）



- 利用可能な避難所（学校）
- 利用可能な避難所（その他）
- 要配慮者利用施設
- ◎ 八潮市役所
- ◎ 交番
- ◎ 消防署
- ◆ アンダーパス（冠水注意）
- 道路冠水箇所

綾瀬川

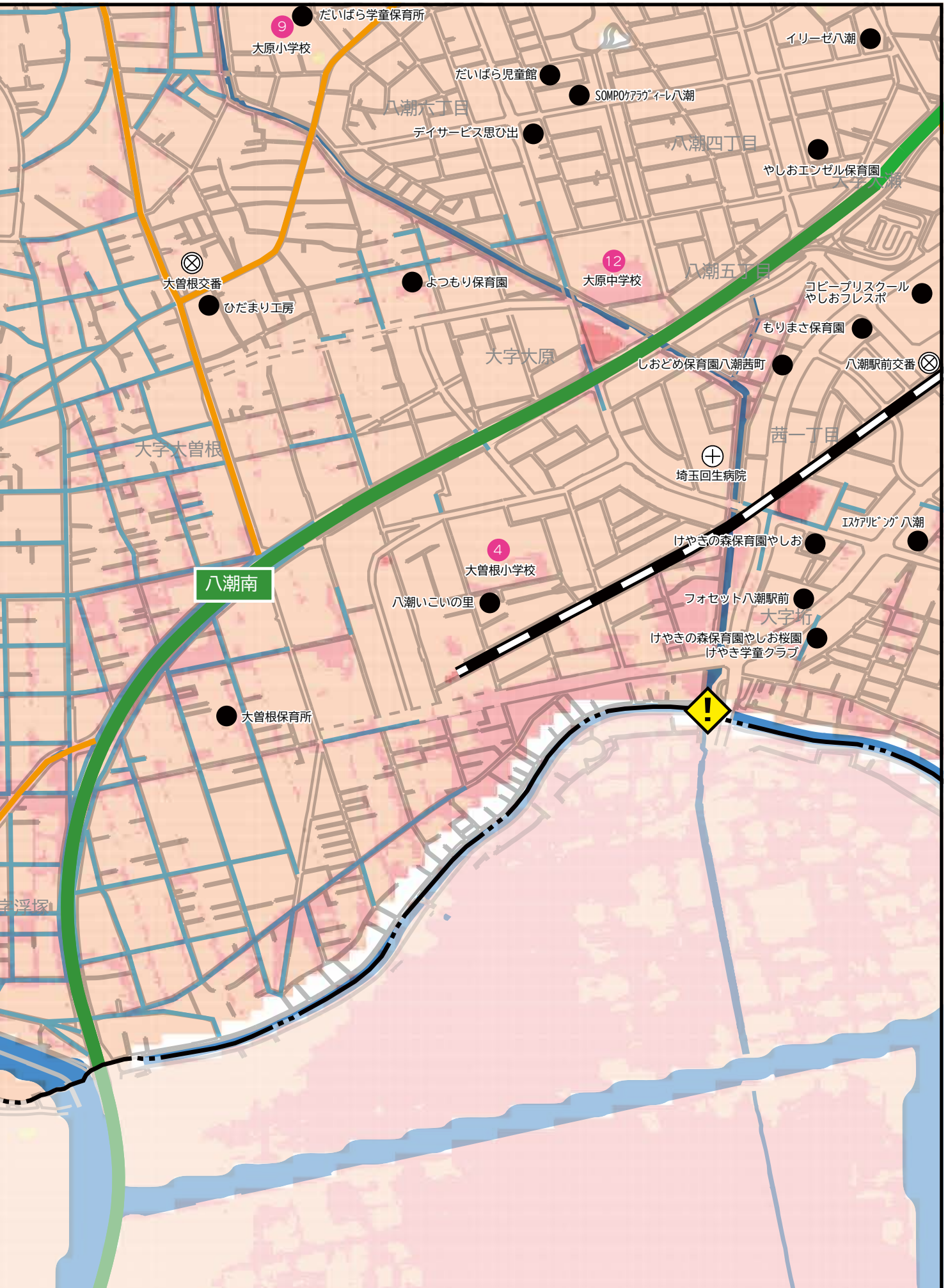
ライフベースやしお  
愛の家グループホーム八潮

102

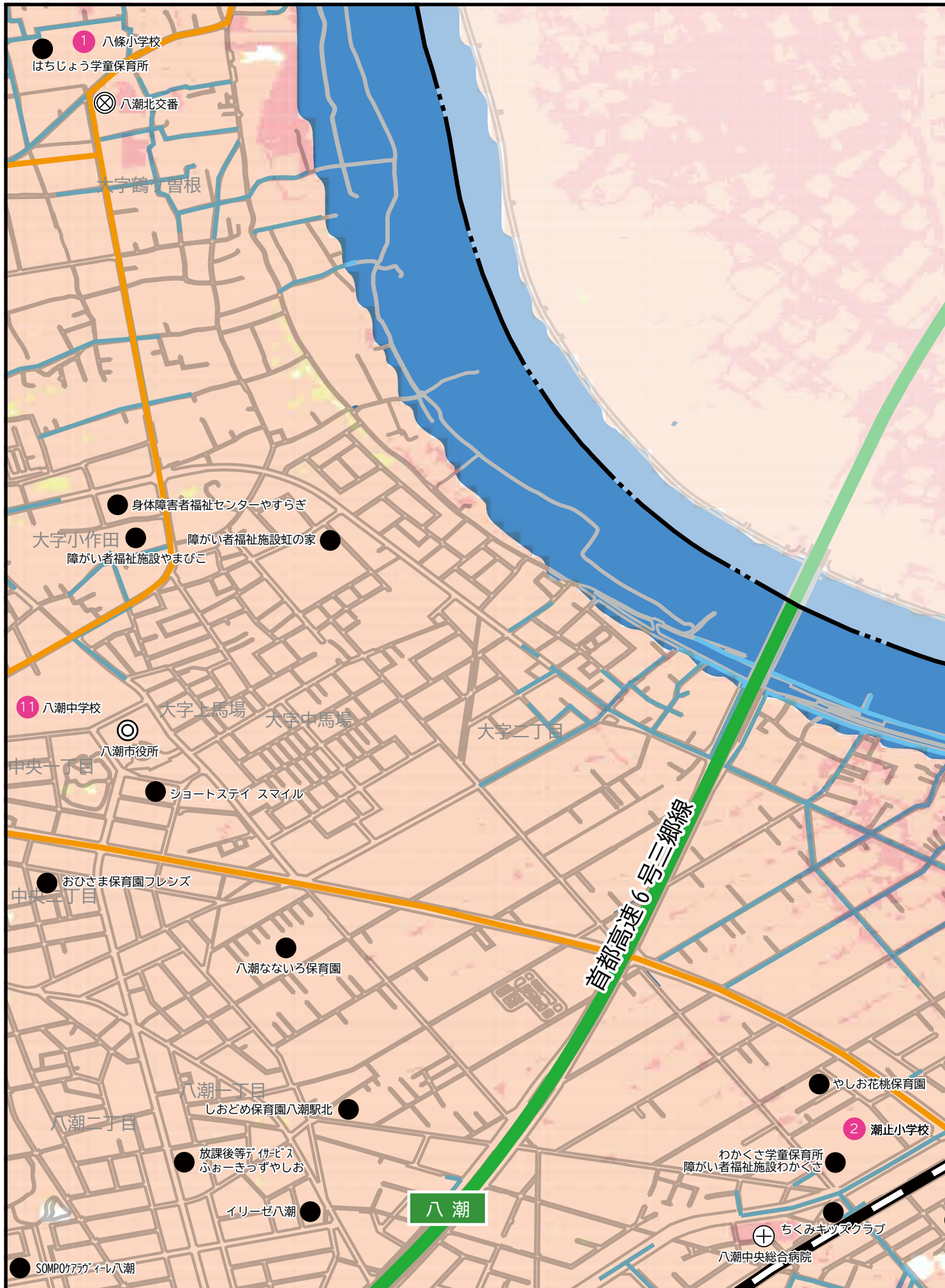
凡例		
浸水深等	家屋浸水の状況	
5m 以上～ 10m 未満	2 階屋根以上が浸水	
3m 以上～ 5m 未満	一般的な家屋の 2 階が水没	
0.5m 以上 3m 未満	一般的な家屋の 1 階が水没	
0.5m 未満	1 階の床下が浸水	

0 250 500m 1/6,250



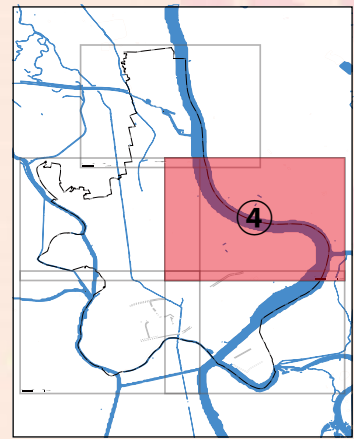


# 洪水ハザードマップ詳細版 (利根川)

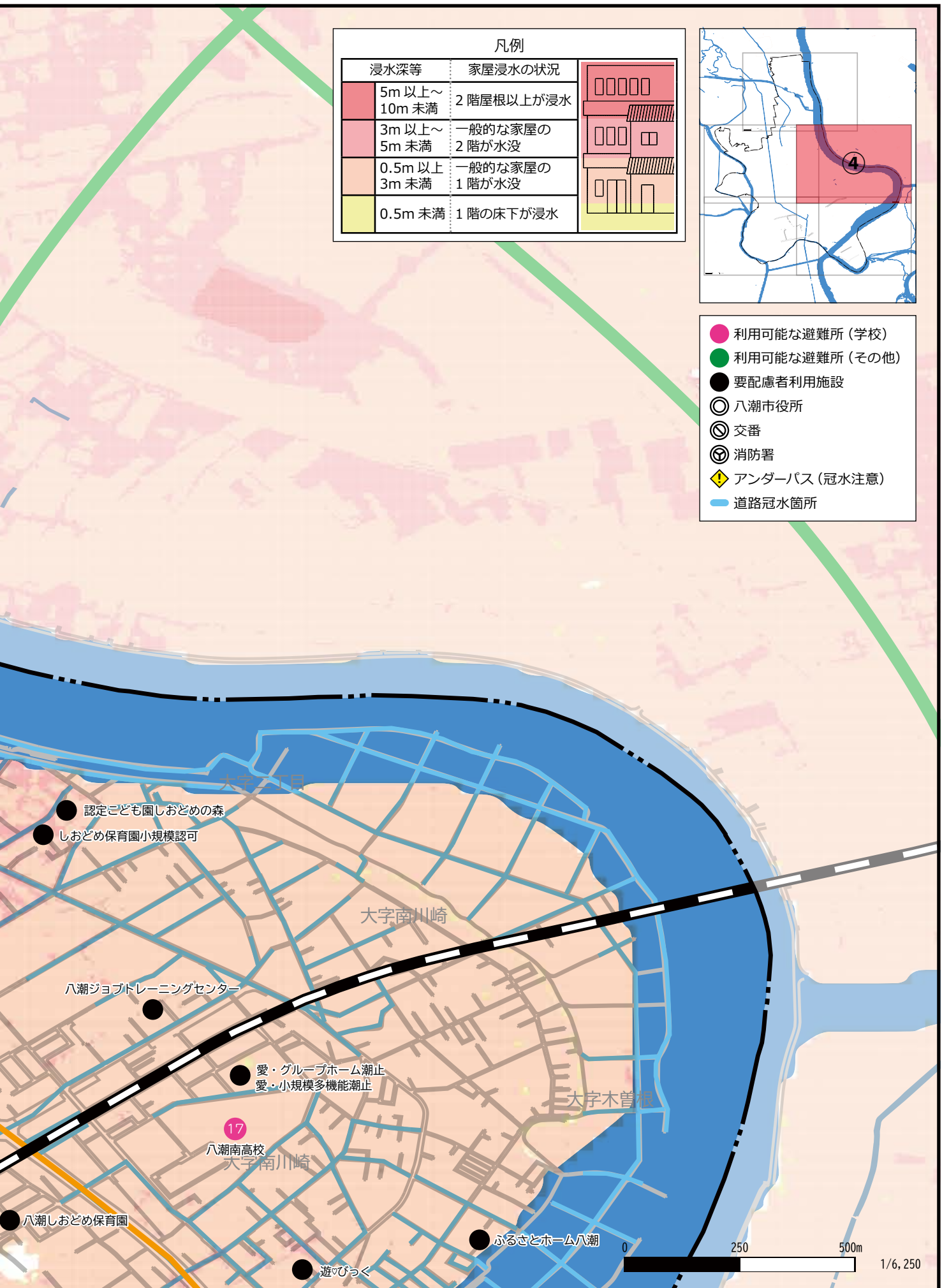




凡例		
浸水深等	家屋浸水の状況	
5m 以上～ 10m 未満	2 階屋根以上が浸水	
3m 以上～ 5m 未満	一般的な家屋の 2 階が水没	
0.5m 以上 3m 未満	一般的な家屋の 1 階が水没	
0.5m 未満	1 階の床下が浸水	

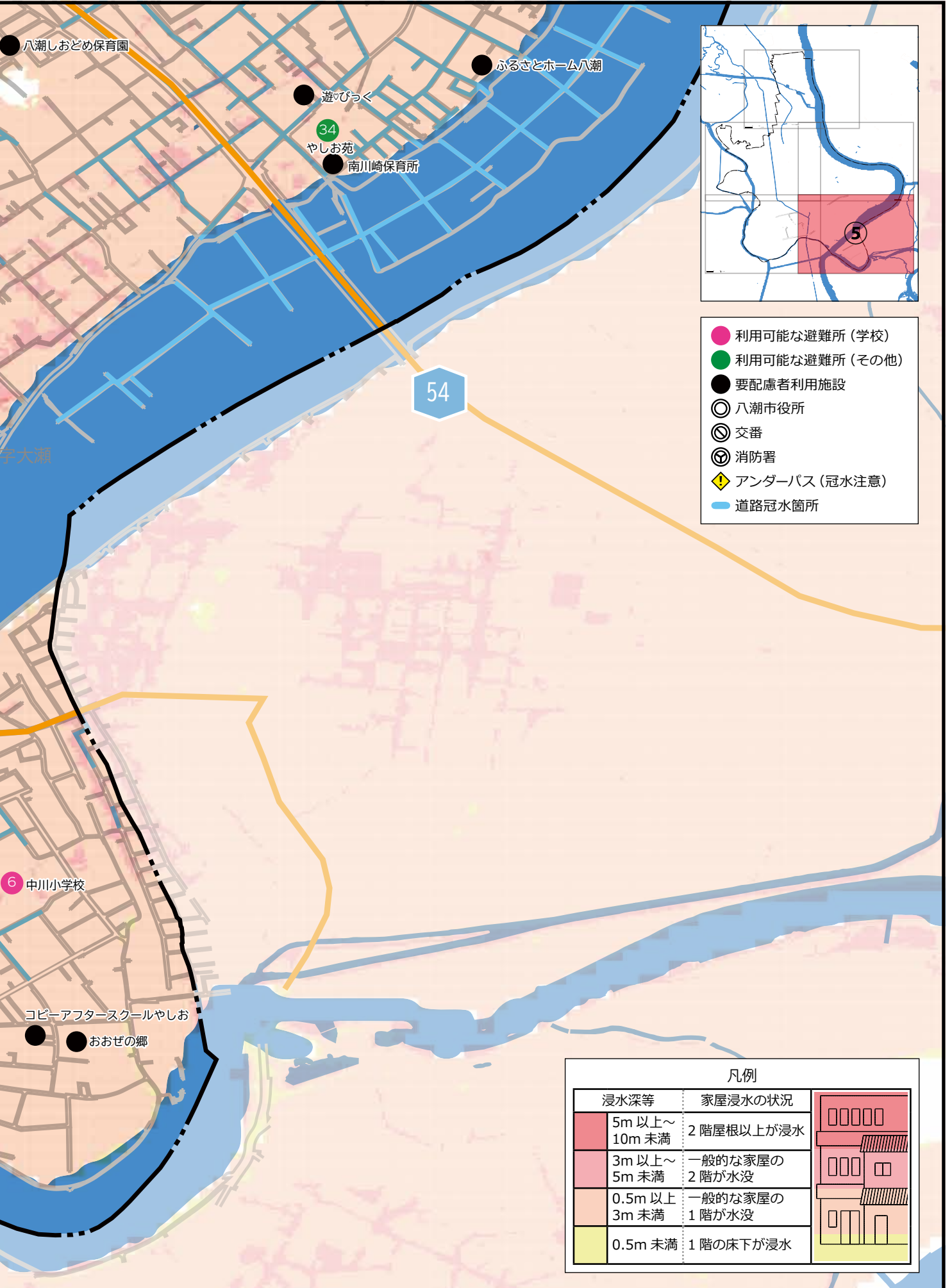


- 利用可能な避難所 (学校)
- 利用可能な避難所 (その他)
- 要配慮者利用施設
- 八潮市役所
- 交番
- 消防署
- アンダーパス (冠水注意)
- 道路冠水箇所









- 利用可能な避難所(学校)
- 利用可能な避難所(その他)
- 要配慮者利用施設
- 八潮市役所
- ⊙ 交番
- ⊕ 消防署
- ⚠ アンダーパス(冠水注意)
- 道路冠水箇所

凡例		
浸水深等	家屋浸水の状況	
5m 以上～ 10m 未満	2階屋根以上が浸水	
3m 以上～ 5m 未満	一般的な家屋の 2階が水没	
0.5m 以上 3m 未満	一般的な家屋の 1階が水没	
0.5m 未満	1階の床下が浸水	