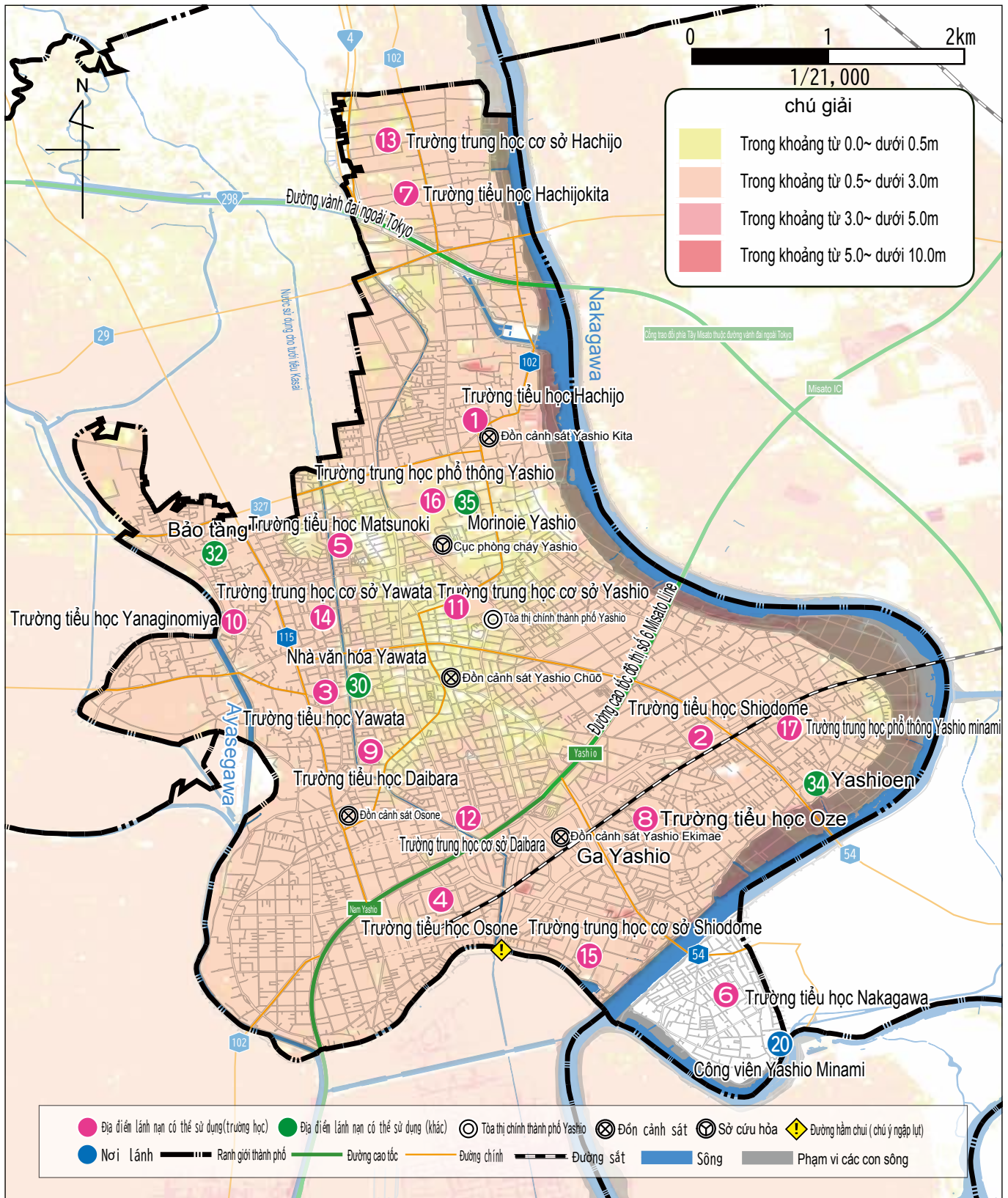
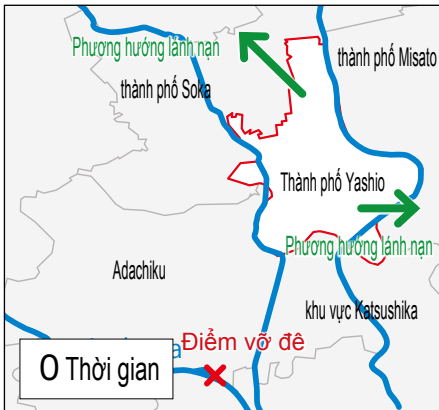


Trường hợp (sông) Arakawa bị tràn

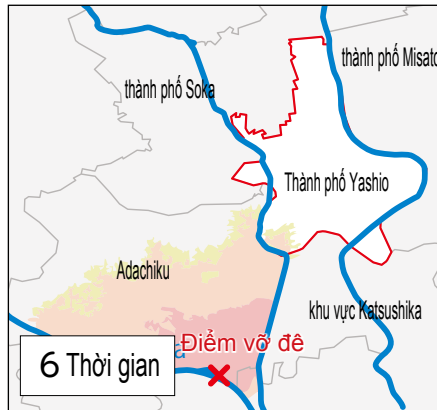
Khu vực giải định bị ngập lụt



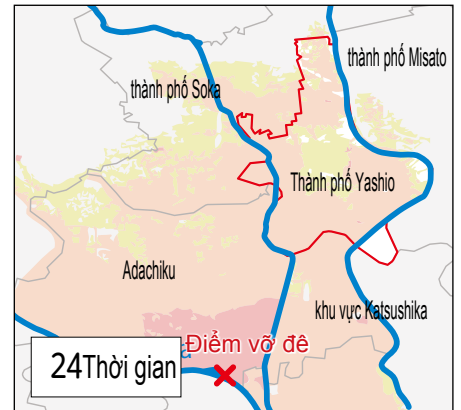
Khoảng thời gian trôi qua kể từ khi đê bị phá vỡ



Đê tại (sông) Arakawa bị vỡ

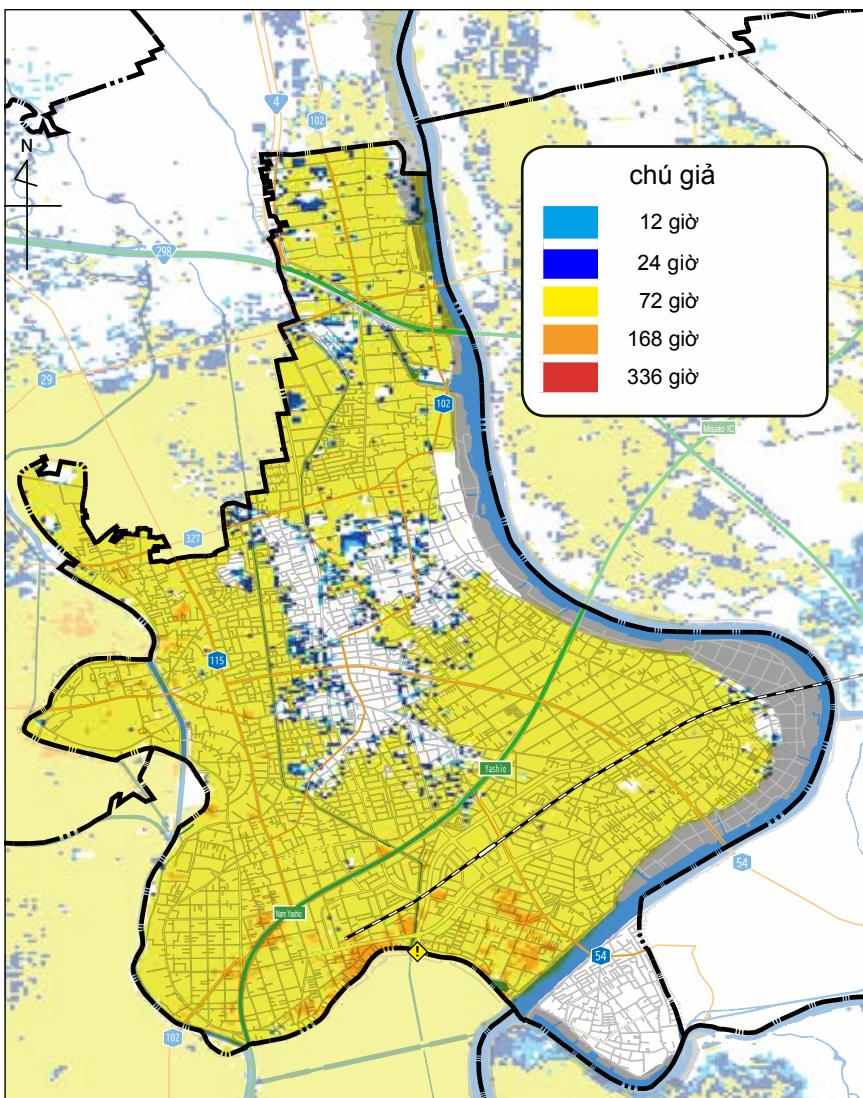


Sau 6 giờ vỡ đê nước sẽ tràn vào thành phố Yashio.



Sau 24 giờ vỡ đê các khu vực trong thành phố đều bị ngập.

Thời gian ngập lụt



Tình trạng thành phố

- Chỉ một phần nơi lánh nạn có thể sử dụng được.
- Hãy nhanh chóng đi lánh nạn ngay khi đã sẵn sàng.
- Người dân sinh sống tại các khu vực có thời gian ngập nhiều hơn 1 ngày thì việc đi lánh nạn tại khu vực khác cao hơn (hướng khu vực thành phố Koshigaya, thành phố Matsudo) là cần thiết.

