

令和6年度 4月～3月



八潮市 ごみ収集カレンダー

Yashio-City Rubbish Collection Calendar / 八潮市垃圾収集日历 / 야시오 시 쓰레기 수집 캘린더
 calendario de recolección de basura en la ciudad de Yashio

◆対象地区

八 條	全域 (八潮団地を除く)
鶴ヶ曽根	一部地域
松之木	一部地域
新 町	全域
二 丁 目	一部地域
中 央 一 丁 目	全域
中 央 二 丁 目	全域
八 潮 一 丁 目	全域
八 潮 二 丁 目	全域

※地域の実情により収集日が異なることがあります。

令和6年 3月
(2024年)

3月25日…国民健康保険税10期 納期限

日 Sun 月 Mon 火 Tue 水 Wed 木 Thu 金 Fri 土 Sat

1 週目					1	2
2 週目	3	4 燃えるごみ	5	6 ビン・カン 紙・布	7 燃えるごみ	8 9 ペットボトル
3 週目	10	11 燃えるごみ	12	13 燃えないごみ	14 燃えるごみ	15 16
4 週目	17	18 燃えるごみ	19	20 ビン・カン 紙・布 春分の日	21 燃えるごみ	22 23 ペットボトル
5 週目	24	25 燃えるごみ	26	27 ビン・カン	28 燃えるごみ	29 30
6 週目	31					



※ごみの分別は、10ページ以降をご覧ください。

ごみや資源物は正しく分別し、決められた収集日の当日、朝8時までに出してください。
後出し収集はできません。
(事業所のごみは一般家庭のごみ集積所に出せません。)

令和6年
(2024年) **4月**

	日 Sun	月 Mon	火 Tue	水 Wed	木 Thu	金 Fri	土 Sat
1週目		1 燃えるごみ	2	3 ビン・カン	4 燃えるごみ	5	6
2週目	7	8 燃えるごみ	9	10 ビン・カン 紙・布	11 燃えるごみ	12	13 ペットボトル
3週目	14	15 燃えるごみ	16	17 燃えないごみ	18 燃えるごみ	19	20
4週目	21	22 燃えるごみ	23	24 ビン・カン 紙・布	25 燃えるごみ	26	27 ペットボトル
5週目	28	29 燃えるごみ 昭和の日	30				



野外焼却の禁止

廃棄物(ごみ)を屋外で焼却すること(野外焼却)は、ダイオキシン類の発生など健康に悪影響を与えるおそれがあるほか、火災の原因にもなるため、法令により禁止されています。

令和5年度 リサイクルフェア標語 最優秀作品

- ぼいすては しぜんのいのち うばってる
- リサイクル 地球を守る 愛ことば
- 目指そうよ! きれいが誇りの みんなの八潮

- All rubbish must be placed at collection points by 8 am on the designated days. (Please bring back when rubbish car has already collected.)
- ※Collection time is not always accurate because of the traffic circumstances.
- ※How to divide and dispose the rubbish is illustrated on this calendar's 10~15 pages.
- 正确地分別垃圾与资源垃圾并在规定的收集日当天8点以前放在指定的地方。(收集垃圾车已走了的话,垃圾不能扔,只能等下一次收集。)
- ※交通情况等原因收垃圾时间会有变动。
- ※10~15页有区分垃圾、扔垃圾方法的详细说明。
- 쓰레기나 재활용쓰레기는 정확하게 분리하여 정해진 수거일 아침 8시까지 정해진 장소에 내주시십시오. (수거시간 후에 나온 쓰레기 재수거는 하지 않습니다.)
- ※교통사정 등에 의해 수거시간이 변동될 수 있습니다.
- ※분리방법, 버리는 방법은 이 달력 10~15 페이지에서 확인 할 수 있습니다.
- Es importante cumplir con la separación de la basura domestica de las demás basuras y respetar la fecha, el lugar y el horario. Es aceptable dejar la basura en el lugar de recolección hasta las 8 am. (en caso de retraso suyo y quede su bolsa desamparada, se suplica recoger su basura para no causar molestias en el vecindario.)
- ※Por causa de transito pueda que haiga cambios del horario de recolección de basura.
- ※Consulte el metodo de separación de basura, que se clasifica según lo muestra este calendario.

**ペットボトルは
集積所の回収用
ネット袋に入れてください。**



- Please put your empty plastic bottles into a net bag at the garbage collection point
- 塑料瓶请务必放入垃圾集积所中的网袋里进行丢弃
- Hãy bỏ chai nhựa vào túi lưới được đặt ở nơi thu gom rác

燃えるごみ Burnable rubbish, 可燃垃圾, 가연쓰레기, basuras incinerables

燃えないごみ Non-burnable rubbish, 不可燃垃圾, 불연쓰레기, basura no incinerables

ペットボトル PET bottles, 塑料瓶, 페트병, botellas de plastico

資源 Re-cyclable rubbish, 資源垃圾, 자원물, recursos reciclables

ビン (bottles, 瓶、병, botellas)
 カン (cans, 罐、깡통, latas)
 新聞紙 (newspapers, 报纸, 신문지, periódicos)
 雑誌 (magazines, 杂志, 잡지, revistas)
 段ボール (cardboard boxes, 紙箱子, 골판지, cartones)

令和6年 (2024年) 5月

5月31日…軽自動車税・固定資産税1期納期限

日 Sun 月 Mon 火 Tue 水 Wed 木 Thu 金 Fri 土 Sat

1 週目				1	2	3	4
				ビン・カン	燃えるごみ		
2 週目	5	6	7	8	9	10	11
	こどもの日	燃えるごみ 振替休日		ビン・カン 紙・布	燃えるごみ		ペットボトル
3 週目	12	13	14	15	16	17	18
		燃えるごみ		燃えないごみ	燃えるごみ		
4 週目	19	20	21	22	23	24	25
		燃えるごみ		ビン・カン 紙・布	燃えるごみ		ペットボトル
5 週目	26	27	28	29	30	31	
		燃えるごみ		ビン・カン	燃えるごみ		

令和5年度
リサイクルフェア標語 優秀作品

- ・リサイクル きもちがだいじ あすのため
- ・たべものを のこさずたべて いいえがお
- ・リサイクル ちぎゅうをまもる はじめのいつぼ

- ・ごみにしないで リサイクル
- ・かいものに もっていこうよ マイバック
- ・ちょっとまって! すてる前に ぶんべつかくにん
- ・リサイクル ちぎゅうのえがお まもるため

令和6年 (2024年) 6月

7月1日…市県民税1期・国民健康保険税1期納期限

日 Sun 月 Mon 火 Tue 水 Wed 木 Thu 金 Fri 土 Sat

1 週目							1
2 週目	2	3	4	5	6	7	8
		燃えるごみ		ビン・カン 紙・布	燃えるごみ		ペットボトル
3 週目	9	10	11	12	13	14	15
		燃えるごみ		燃えないごみ	燃えるごみ		
4 週目	16	17	18	19	20	21	22
		燃えるごみ		ビン・カン 紙・布	燃えるごみ		ペットボトル
5 週目	23	24	25	26	27	28	29
		燃えるごみ		ビン・カン	燃えるごみ		
6 週目	30						

家電リサイクル法の対象品目について

エアコン・テレビ(ブラウン管・液晶・プラズマ)・冷蔵庫・冷凍庫・洗濯機・衣類乾燥機は、家電リサイクル法の対象品目となるため、**市では収集しません。**

処理方法

- ① 買いかえるお店又は購入したお店に引取依頼
- ② 市の収集・運搬許可業者(→p.16)に引取依頼(有料)
- ③ 市に問い合わせ、指定引取場所に直接持ち込み(有料)
- ④ 家電量販店に引取依頼(有料)

ごみや資源物は正しく分別し、決められた収集日の
当日、朝8時までに出してください。
 後出し収集はできません。
(事業所のごみは一般家庭のごみ集積所に出せません。)

令和6年 7月
 (2024年)

7月31日…固定資産税2期・国民健康保険税2期 納期限

	日 Sun	月 Mon	火 Tue	水 Wed	木 Thu	金 Fri	土 Sat
1週目		1 燃えるごみ	2	3 ビン・カン	4 燃えるごみ	5	6
2週目	7	8 燃えるごみ	9	10 ビン・カン 紙・布	11 燃えるごみ	12	13 ペットボトル
3週目	14	15 燃えるごみ 海の日	16	17 燃えないごみ	18 燃えるごみ	19	20
4週目	21	22 燃えるごみ	23	24 ビン・カン 紙・布	25 燃えるごみ	26	27 ペットボトル
5週目	28	29 燃えるごみ	30	31 ビン・カン			



貴重品の混入に注意してください ごみは収集した当日に焼却・破碎処理を行います。
 ごみの中に貴重品等を混入してしまった場合、一度収集したごみを再び個人へ戻すことは
 できません。ごみを捨てる際は貴重品等が含まれていないか、十分に確認をしてください。

ごみを出す際のお願い

リチウムイオン電池は、強い衝撃が加わると**発火**するおそれがあり、
 収集や処分の際に危険が伴います。
 中身が確認できるように、種類ごとに分け、透明な袋に入れて「**燃えないごみ**」の日に出してください。

捨てる際の 注意 点

- ・無理に電池を外さない
- ・他のごみと混ぜない
- ・濡らさない
- ・電池の端子部分を露出させない



啓発動画
 (環境省ホームページ)

リチウムイオン電池が使用されている製品の具体例



～リチウムイオン電池・電池使用製品の判別方法～



リチウムイオン電池本体には、リサイクルマークが表示されています。



電池使用製品には表示がなくても、「充電できる製品」や「電源につながなくても動く製品」には、リチウムイオン電池が使用されている可能性があります。

燃えるごみ Burnable rubbish, 可燃垃圾, 가연쓰레기, basuras incinerables

燃えないごみ Non-burnable rubbish, 不可燃垃圾, 불연쓰레기, basura no incinerables

ペットボトル PET bottles, 塑料瓶, 페트병, botellas de plastico

資源 Re-cyclable rubbish, 資源垃圾, 자원물, recursos reciclables

ビン (bottles, 瓶, 병, botellas)

カン (cans, 罐, 깡통, latas)

新聞紙 (newspapers, 报纸, 신문지, periódicos)

雑誌 (magazines, 杂志, 잡지, revistas)

段ボール (cardboard boxes, 紙箱子, 골판지, cartones)

令和5年度 リサイクルフェア標語 優秀作品

- ゴミ拾い 進んでやる子 八潮の子
- 分別は、わたしもできる リサイクル
- ごみへらし キレイな海川 守ろうよ
- 残さず食べて ゴミすっきり 地球にっこり
- お買い物 レジぶくろ使わず エコバック
- すてないで 地球にやさしく リサイクル

令和6年 (2024年) 8月

9月2日……市県民税2期・国民健康保険税3期 納期限

日 Sun 月 Mon 火 Tue 水 Wed 木 Thu 金 Fri 土 Sat

1 週目				1 燃えるごみ	2	3
2 週目	4	5 燃えるごみ	6	7 ビン・カン 紙・布	8 燃えるごみ	10 ペットボトル
3 週目	11	12 燃えるごみ	13	14 燃えないごみ	15 燃えるごみ	17
	山の日	振替休日				
4 週目	18	19 燃えるごみ	20	21 ビン・カン 紙・布	22 燃えるごみ	24 ペットボトル
5 週目	25	26 燃えるごみ	27	28 ビン・カン	29 燃えるごみ	31

令和6年 (2024年) 9月

9月30日…国民健康保険税4期 納期限

日 Sun 月 Mon 火 Tue 水 Wed 木 Thu 金 Fri 土 Sat

1 週目	1	2 燃えるごみ	3	4 ビン・カン	5 燃えるごみ	6	7
2 週目	8	9 燃えるごみ	10	11 ビン・カン 紙・布	12 燃えるごみ	13	14 ペットボトル
3 週目	15	16 燃えるごみ	17	18 燃えないごみ	19 燃えるごみ	20	21
		敬老の日					
4 週目	22	23 燃えるごみ	24	25 ビン・カン 紙・布	26 燃えるごみ	27	28 ペットボトル
	秋分の日	振替休日					
5 週目	29	30 燃えるごみ					

紙・布について

雨の日は出さないよう
ご協力ください。



家庭ごみの集積所の管理は、地域の皆様によって行われています

場所の選定等は、トラブルが発生しないよう利用されている皆様
でよく話し合いの上、決定していただきますようお願いいたします。集積所につきましては、地域の環境衛生委員にご相談ください。散乱防止用ごみ
ネット(カラスネット、ペットボトルネット)は市役所環境リサイクル課で貸し出していますので、必要な方はお申し込みください。



ごみや資源物は正しく分別し、決められた収集日の
当日、朝8時までに出してください。
 後出し収集はできません。
(事業所のごみは一般家庭のごみ集積所に出せません。)

令和6年 **10月**
 (2024年)

10月31日…市県民税3期・国民健康保険税5期 納期限

	日 Sun	月 Mon	火 Tue	水 Wed	木 Thu	金 Fri	土 Sat
1週目			1	2 ビン・カン	3 燃えるごみ	4	5
2週目	6	7 燃えるごみ	8	9 ビン・カン	10 燃えるごみ	11	12 ペットボトル
3週目	13	14 燃えるごみ	15	16 燃えないごみ	17 燃えるごみ	18	19
4週目	20	21 燃えるごみ	22	23 ビン・カン	24 燃えるごみ	25	26 ペットボトル
5週目	27	28 燃えるごみ	29	30 ビン・カン	31 燃えるごみ		



事業系ごみについて 事業所から排出されるごみは、家庭ごみと種類が同じでも、ごみ集積所には出せません。事業系ごみは、p.16にある、八潮市の収集・運搬許可業者に依頼(有料)してください。

令和5年度 リサイクルフェア標語 優秀作品

- ・少しでも良い その節約が 地球を救う。
- ・ポイ捨てで 汚れる地球と あなたの心
- ・いつまでも 僕の相棒 エコバック
- ・つかさね 日々の気づかい リサイクル
- ・「捨てるゴミ」 ダメ絶対
- ・ありがとう 新しい姿で また会おう

**食品ロスを減らすため、
 食べきり等のご協力をお願いします**

まだ食べることのできる食べ物が捨てられる状況を「食品ロス」といいます。

食べきりタイムを設けるなど、工夫をして食品ロスを減らすようご協力をお願いします。



おいしく 楽しく 食べきろう

ハッピーこまちゃん直伝
 食品ロス削減のコツ



お買い物編

- 1 安いからといって買いすぎ注意
- 2 買い物前に冷蔵庫をチェック

保存編

- 3 冷蔵庫を整理しよう

調理の工夫編

- 4 食べきれ的分だけ作ろう
- 5 残った料理はリメイクしよう

燃えるごみ Burnable rubbish, 可燃垃圾, 가연쓰레기, basuras incinerables

燃えないごみ Non-burnable rubbish, 不可燃垃圾, 불연쓰레기, basura no incinerables

ペットボトル PET bottles, 塑料瓶, 페트병, botellas de plastico

資源 Re-cyclable rubbish, 資源垃圾, 자원물, recursos reciclables

ビン (bottles, 瓶, 병, botellas)

カン (cans, 罐, 깡통, latas)

新聞紙 (newspapers, 报纸, 신문지, periódicos)

雑誌 (magazines, 杂志, 잡지, revistas)

段ボール (cardboard boxes, 紙箱子, 골판지, cartones)

令和5年度 リサイクルフェア標語 優秀作品

- たのしくね みんなでやろう リサイクル
- ゴミの分べつ リサイクルへの はじめの一歩
- いらないよ、 わたしいつも マイボトル
- フードロス 地球と家計に 思いやり
- リサイクル それは未来を つなぐかぎ
- きれいにしよう みんなの町と すてきなみらい

令和6年 (2024年) 11月

12月2日...国民健康保険税 6期 納期限

日 Sun 月 Mon 火 Tue 水 Wed 木 Thu 金 Fri 土 Sat

1週目			1	2			
2週目	3 文化の日	4 燃えるごみ 振替休日	5	6 ビン・カン 紙・布	7 燃えるごみ	8	9 ペットボトル
3週目	10	11 燃えるごみ	12	13 燃えないごみ	14 燃えるごみ	15	16
4週目	17	18 燃えるごみ	19	20 ビン・カン 紙・布	21 燃えるごみ	22	23 ペットボトル 勤労感謝の日
5週目	24	25 燃えるごみ	26	27 ビン・カン	28 燃えるごみ	29	30

令和6年 (2024年) 12月

12月25日...固定資産税 3期・国民健康保険税 7期 納期限

日 Sun 月 Mon 火 Tue 水 Wed 木 Thu 金 Fri 土 Sat

1週目	1	2 燃えるごみ	3	4 ビン・カン	5 燃えるごみ	6	7	
2週目	8	9 燃えるごみ	10	11 ビン・カン 紙・布	12 燃えるごみ	13	14 ペットボトル	
3週目	15	16 燃えるごみ	17	18 燃えないごみ	19 燃えるごみ	20	21	
4週目	22	23 燃えるごみ	24	25 ビン・カン 紙・布	26 燃えるごみ	27	28 ペットボトル	
5週目	29	30 燃えるごみ	31					

年末年始は、ごみの量が多く、収集時間が **いつもと異なることがあります。**

ごみや資源物は正しく分別し、決められた収集日の
当日、朝8時までに出してください。
 後出し収集はできません。
 (事業所のごみは一般家庭のごみ集積所に出せません。)

令和7年 1月
 (2025年)

1月31日…市県民税4期・国民健康保険税8期 納期限

日 Sun 月 Mon 火 Tue 水 Wed 木 Thu 金 Fri 土 Sat

1週目			1 ごみの収集は ありません。 元旦	2 ごみの収集は ありません。	3 ごみの収集は ありません。	4	
2週目	5	6 燃えるごみ	7	8 ビン・カン 紙・布	9 燃えるごみ	10	11 ペットボトル
3週目	12	13 燃えるごみ 成人の日	14	15 燃えないごみ	16 燃えるごみ	17	18
4週目	19	20 燃えるごみ	21	22 ビン・カン 紙・布	23 燃えるごみ	24	25 ペットボトル
5週目	26	27 燃えるごみ	28	29 ビン・カン	30 燃えるごみ	31	

パソコンやディスプレイについて パソコンやディスプレイなどは法律により、メーカーによる回収とリサイクルが義務付けられています。処理方法はp.14をご覧ください。

紙ごみについて



お菓子の紙箱、ティッシュペーパーの紙箱、封筒、トイレットペーパーの芯などリサイクルができる紙資源は「ざつがみ」と呼ばれます。これらは分別することで資源となります。紙・布の日に出しましょう。

ざつがみの主な例（出し方の詳細はP12）



お菓子の箱 ティッシュペーパーの箱 トイレットペーパーの芯 チラシカタログ 封筒

- 梱包紙 ○ はがき ○ カレンダー ○ ポスター ○ 紙袋 ○ メモ用紙
- 名刺 ○ ラップの芯

◎紙以外の部分（金属、ビニール、プラスチックなど）は取除いてください。

資源にできない紙類（燃えるごみ）



汚れ・においのついた紙 写真 感熱紙 カーボン紙 防水加工された紙

- × ガムテープ × おむつ × 油紙 × 金・銀などの金属が箔押しされた紙
- × アイロンプリント紙 × 靴やかばんの詰め物
- × 感熱性発泡紙（主に点字関係で使用される紙）
- × 複合素材紙（プラスチックフィルムやアルミ箔などを貼り合わせたもの）

◎リサイクルマークがついていても上記のものはリサイクルができません。

燃えるごみ Burnable rubbish, 可燃垃圾, 가연쓰레기, basuras incinerables

燃えないごみ Non-burnable rubbish, 不可燃垃圾, 불연쓰레기, basura no incinerables

ペットボトル PET bottles, 塑料瓶, 페트병, botellas de plastico

資源 Re-cyclable rubbish, 資源垃圾, 자원물, recursos reciclables

ビン (bottles, 瓶, 병, botellas)

カン (cans, 罐, 깡통, latas)

新聞紙 (newspapers, 报纸, 신문지, periódicos)

雑誌 (magazines, 杂志, 잡지, revistas)

段ボール (cardboard boxes, 紙箱子, 골판지, cartones)

令和7年 (2025年) 2月

2月28日…固定資産税4期・国民健康保険税9期 納期限

日 Sun 月 Mon 火 Tue 水 Wed 木 Thu 金 Fri 土 Sat

1 週目							1
2 週目	2	3 燃えるごみ	4	5 ビン・カン 紙・布	6 燃えるごみ	7	8 ペットボトル
3 週目	9	10 燃えるごみ	11	12 燃えないごみ	13 燃えるごみ	14	15
4 週目	16	17 燃えるごみ	18 建国記念の日	19 ビン・カン 紙・布	20 燃えるごみ	21	22 ペットボトル
5 週目	23 天皇誕生日	24 燃えるごみ 振替休日	25	26 ビン・カン	27 燃えるごみ	28	

布団 (綿入りの寝具) 等の出し方

布団、まくら、敷物、ざぶとん等の綿入りの寝具は45リットルの袋に入りきる場合は燃えるごみ、入りきらない場合は粗大ごみとして処分してください。



令和5年度 リサイクルフェア標語 優秀作品

- ポイ捨ては 地球をよごす 手段だよ
- リサイクル しげんにもどそう 再利用
- SDGsで きれいな世界に 変えてやる

- かんきょうを 大切に かんがえる
- ゴミの種類 ポイポイ捨てず 分別だ
- ゴミゼロの かんぺきな国 めざそうよ

令和7年 (2025年) 3月

3月25日…国民健康保険税10期 納期限

日 Sun 月 Mon 火 Tue 水 Wed 木 Thu 金 Fri 土 Sat

1 週目							1	
2 週目	2	3 燃えるごみ	4	5 ビン・カン 紙・布	6 燃えるごみ	7	8 ペットボトル	
3 週目	9	10 燃えるごみ	11	12 燃えないごみ	13 燃えるごみ	14	15	
4 週目	16	17 燃えるごみ	18	19 ビン・カン 紙・布	20 燃えるごみ 春分の日	21	22 ペットボトル	
5 週目	23	24 燃えるごみ	25	26 ビン・カン	27 燃えるごみ	28	29	
6 週目	30	31 燃えるごみ						

多量ごみについて

引越し、家屋の片付け、庭木の刈り込み等によって出る多量のごみは、市で回収できません。市の収集・運搬許可業者(→p.16)に回収を依頼してください。費用は、各収集・運搬業者にお問い合わせください。

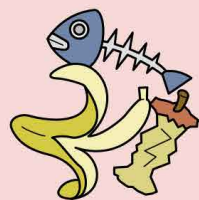
燃えるごみ

Burnable rubbish
可燃垃圾
가연쓰레기
basuras incinerable

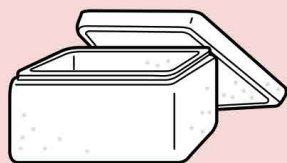


一辺が50cm未満の燃えるもの

・生ごみ ・発泡スチロール ・ポリ容器 ・ゴム ・紙おむつ ・革製品 ・布きれ



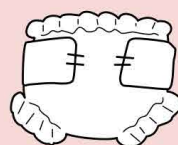
※生ごみは十分に水気を切る



※小さく切る



※空にする



※汚物を除く



・布団



※45リットルの袋に入らなければ粗大ごみ

・汚れた紙くず



・ビニール製品



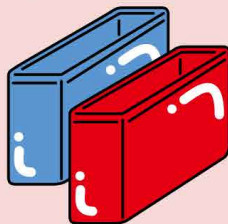
・プラスチック類



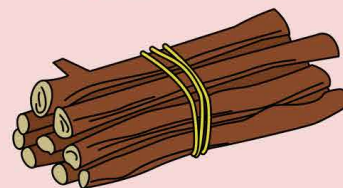
・靴



・小さめのケース

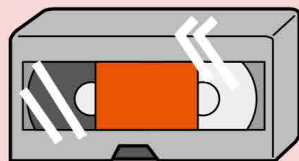


・剪定した枝



※1本の直径が10cm未満かつ長さ50cm未満のもの

・ビデオテープ ・CD ・DVD



【出し方】

・透明又は半透明の袋に入れてください。
※段ボールや紙袋には入れないでください。
※紙資源（包装紙・ティッシュ箱・お菓子の箱などの雑紙・段ボール等）は資源物収集の日又は地域の集団回収に出してください。



燃えなないじみ

Non-burnable
rubbish
不可燃垃圾
불연쓰레기
basura
no incinerables



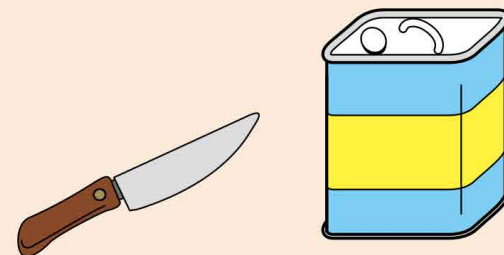
一辺が1m未満および10kg未満のもの

ガラス、せともの類 ・ 食器類等



1辺が50cm以上かつ1m未満のもの ・ 大きめのケース等

金属類 ・ 大型の缶 (粉ミルク・菓子・海苔・一斗缶)
・ 幼児用自転車・傘・なべ・包丁・ナイフ等



電気製品 (小型家電) ・ 電子レンジ・プリンター・ビデオデッキ・掃除機
・ 炊飯器・ガスレンジ・ストーブ・ホットカーペット
・ ファンヒーター等



※テレビ (ブラウン管・液晶・プラズマ) ・ エアコン ・ 冷蔵庫
・ 冷凍庫 ・ 洗濯機 ・ 衣類乾燥機 ・ パソコンは対象外

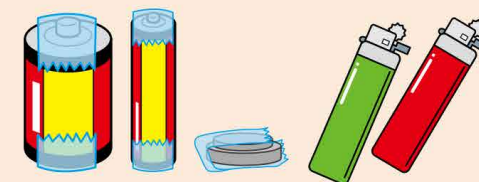


注射器は集積所に出さず、医療機関等に相談してください。

長さ2m未満の細長いもの ・ スキー板・ゴルフクラブ・物干し竿等

有害ごみ ・ 乾電池・蛍光灯・体温計 (水銀計) ・ ライター等

※電池類は、安全のため両面にセロハンテープ等を貼り
1つずつ絶縁してください。
※ライターは使いきってから出してください。



充電式電池 (リチウムイオン電池) は発火する恐れがあります

携帯電話、電子たばこなどに使用している充電式電池 (リチウムイオン電池) は、落下等で発火する場合があります。その他のごみと分けてください。また、家電量販店などでボックス回収している場合がありますのでご活用ください。



【出し方】

・ 確認できるように**透明の袋**に入れてください。
・ 有害ごみは**別の袋**に分けて出してください。
※段ボールや紙袋に入れしないでください。



資源

Re-cyclable rubbish
资源垃圾
자원을
recursos reciclables



ビン・カン類

- ・空カン・空ビン（割れたものも可）
- ・スプレー缶・カセット式ボンベ
- ・ビンのキャップ（金属製のみ）等



※スプレー缶やカセット式ボンベは中身を使い切る。

紙類

- ・段ボール類
- ・新聞紙
- ・雑誌・本



- ・ざつがみ・シュレッダーした紙類
- ・牛乳パック



※単独でまとめ紙ひもでしぼる

※ビニール袋に入れる

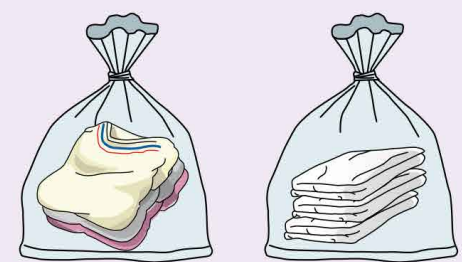
○資源にならない紙類（燃えるごみへ）

- ・ガムテープ・写真・カーボン紙
- ・感熱紙・内側が銀色の紙パック
- ・汚れや臭いが付いた紙等

※雨の日は出さないようご協力ください。

布・衣類

- ※透明・半透明の袋に入れて出してください。
- ・タオル・上着・スカート
- ・ズボン・セーター等



○資源にならない衣類（燃えるごみへ）

- ・汚れたもの・濡れたもの
- ・不衛生なもの
- ・綿が入ったもの（ぬいぐるみ等）
- ・ペットに使用したもの等

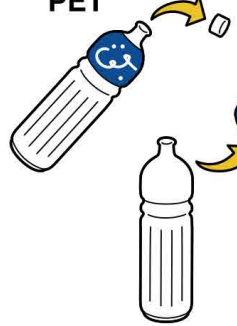
※雨の日は出さないようご協力ください。

ペットボトル

PET bottles
塑料瓶
페트병
botellas de plastico



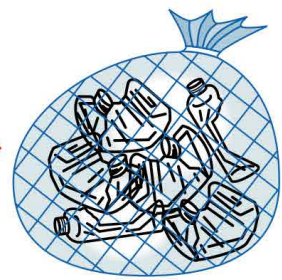
「PET」の表示があるもの



- ①フタをはずす
- ②ラベルをはがす
※フタとラベルは燃えるごみ
- ③中をすすぐ・水を切る
- ④つぶす



回収用ネット袋に入れる
ペットボトルのみ入れてください。



【対象とならないもの】 （燃えるごみへ）

食用油・液体洗剤・シャンプー・リンス・化粧品・医薬品などの容器・たばこの吸殻を詰めたもの・薬品、薬剤を詰めたもの・工作などで着色したもの・テープ等を貼り付けたもの・「PET」(♻️)の表示がないもの

粗大ごみ(有料) リサイクルプラザ 048-997-6696

申込制…「戸別収集」「持ち込み」共に、事前申込が必要です。原則1回5点まで(物によっては5点未満となります)
対 象…1辺の長さが1メートル以上のもの・重さが10kg以上のもの(どちらかの基準を超えると粗大ごみとなります)

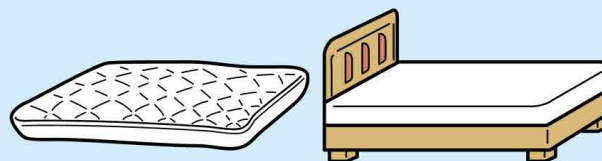
家具類

テーブル・タンス・机・椅子 等



寝具類

マットレス(スプリング)・布団・ベッド 等



その他

スノーボード・自転車・解体した物置 等



「戸別収集」

料 金…10kgあたり165円(消費税込)
1回あたり収集運搬料660円(消費税込)
収集日…月曜日～金曜日(祝日、年末年始を除く)
時 間…午前9時～11時30分、午後1時～2時30分
※毎月2回、日曜日の戸別収集を行っています。(午前中のみ)
※お住まいの地区、ご予約の曜日により時間は決まっています。

「持ち込み」

※本人確認をさせていただきます場合があります。
料 金…10kgあたり165円(消費税込)
収集日…月曜日～金曜日(祝日、年末年始を除く)
時 間…午前9時～11時30分、午後1時～2時30分
※毎月3週目、燃えないごみの週は持ち込みができません。

注意事項

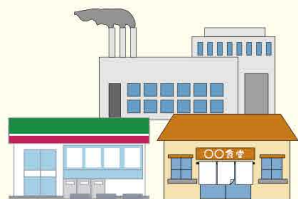
- 当日、粗大ごみの追加収集及び変更はできません。
- 当日は立ち会いが必要です。(本人または同居家族の方の立会いが出来ない場合は委任状が必要となります)
- 戸別収集の場合は粗大ごみを、ごみ集積所には出さず、収集当日に地上屋外(家の前)に出してください。
- 「市では収集しないもの(P14・15)」は収集できません。
- 可燃性のもので50cm未満にできるものは「燃えるごみ」で出してください。
(例:じゅうたん、薄い布団、マットレス(スポンジ)、分解したカラーボックス 等)
→45Lの袋に入れて口をしぼるか、ひもでしばって燃えるごみで出してください。
- 1m未満で10kg未満のものは「燃えないごみ」で出してください。
(例:ホットカーペット、座椅子、折りたたみイス、幼児用自転車 等)
- 業者によるリフォームや修理交換で発生したものは収集できません。
(例:畳、ガスレンジ、給湯器、建築物 等)



市では収集しないもの

事業系ごみ

事業所（飲食店・商店・工場・会社・事務所・美容院・病院等）から排出されるごみ



法律で事業者自身が適正に処理することが義務付けられていますので、**一般家庭のごみ集積所には出せません**。処理は市の収集・運搬許可業者（→p.16）に依頼してください。なお、生ごみ・ビン・カン・ペットボトル等、家庭から出るごみと同じ種類であっても、**事業系ごみ**となります。

産業廃棄物

産業廃棄物については、埼玉県が許可した専門の業者に処理を依頼してください。

処分でお困りの方は、一般社団法人埼玉県環境産業振興協会にご相談ください。

＜一般社団法人埼玉県環境産業振興協会＞
【URL】<http://saitama-sanpai.or.jp>

多量ごみ

引越し、家屋の片付け、庭木の刈り込み等により出る多量のごみ

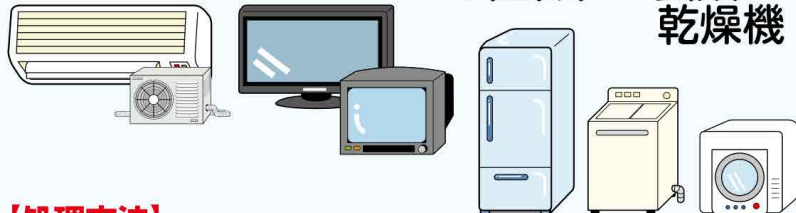


【処理方法】
市の収集・運搬許可業者（→p.16）に依頼してください。処分及び運搬費用は各業者にお問い合わせください。

対象品目

家電リサイクル法

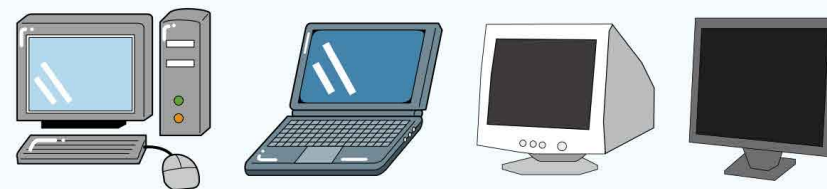
- ・エアコン
- ・テレビ
- ・冷蔵庫
- ・洗濯機
- ・冷凍庫
- ・衣類乾燥機



【処理方法】

- ① 買いかえするお店又は購入したお店に引取依頼
- ② 市の収集・運搬許可業者（→p.16）に引取依頼（有料）
- ③ 市に問い合わせ、指定引取場所に直接持ち込み（有料）
- ④ 家電量販店に引取依頼（有料）

パソコン

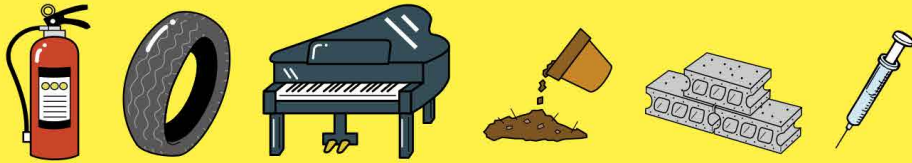


パソコンやディスプレイなどは、資源有効利用促進法によりメーカーによる回収とリサイクルが義務付けられています。処理については各パソコンメーカー又はパソコン 3R 推進協会にお問い合わせください。

＜一般社団法人 パソコン 3R 推進協会＞
【TEL】03-5282-7685 【URL】<https://www.pc3r.jp/>

処理困難物

- ・消火器・タイヤ・ピアノ・土・砂利・タイル
- ・石・廃油・医療廃棄物・汚泥・がれき類
- ・ブロック・コンクリート・石膏ボード等・建築資材等
- ・バッテリー・廃酸・廃アルカリ・塗料・耐火金庫
- ・自動車の部品等



【処理方法】 販売店又は専門の処理業者に依頼してください。

不法投棄は犯罪です!

不法投棄は、「廃棄物の処理及び清掃に関する法律」によって禁止されており、違反した場合には**重い罰則**が科せられる場合があります。また、**私有地、私道内**に不法投棄されたものは、**土地の所有者及び管理者**で処理を行うこととなります。

市では、不法投棄防止看板を貸し出していますので、必要な方はお申し込みください。

八潮市委託・許可

一般廃棄物収集、運搬
浄化槽維持管理、清掃

小早川商事 有限会社

八潮市中央3-18-7

TEL (048) 996-1353
FAX (048) 996-1729

八潮市委託・許可

一般廃棄物収集、運搬
浄化槽維持管理、清掃

八潮清掃株式会社

八潮市大字大曾根703
TEL(048)996-0836

FAX(048)997-1344

八潮市委託・許可

一般廃棄物収集、運搬

八潮環境事業協同組合

八潮市大字八條2484-5
TEL(048)998-0850

FAX(048)998-0671

家庭系一般廃棄物・事業系一般廃棄物・浄化槽維持管理、清掃

有限会社 中山清掃

八潮市大字南川崎410 TEL (048) 996-9728

八潮市委託・許可

一般廃棄物収集、運搬
浄化槽維持管理、清掃

八潮興業株式会社

八潮市大字古新田151

TEL (048) 995-0020
FAX (048) 997-7238

町会・自治会に加入しましょう

八潮市町会自治会連合会
(事務局:八潮市市民協働推進課内)

TEL (048) 996-2111(内線465)
FAX (048) 995-7367

八潮市 資源・ごみ分別アプリ

さんあ〜る[®] for iPhone for Android

「資源やごみの分別方法や収集日に悩んだことはありませんか？」

資源・ごみ分別アプリ「さんあ〜る」は、分別方法を手軽に検索したり、資源やごみの収集日をお知らせする機能がついたアプリです。



アプリのインストール



App Store
からダウンロード



GET IT ON
Google Play

お問い合わせ

八潮市環境リサイクル課 TEL 048-996-2111

お問い合わせ先一覧

家電リサイクル法対象物、事業系ごみ、多量ごみの対応についてのお問い合わせ先です。品目によっては、取り扱えない場合がありますのでご注意ください。

	業者名	電話番号	所在地	家電リサイクル法対象物・多量ごみ	事業系ごみ
市の収集・運搬許可業者	小早川商事(有)	048-996-1353	中央三丁目18-7	○	○
	(有)中山清掃	048-996-9728	南川崎410	○	○
	八潮清掃(株)	048-996-0836	大曾根703	○	○
	八潮興業(株)	048-995-0020	古新田151	○	○
	八潮環境事業協同組合	048-998-0850	八條2484-5	○	○
	(株)丸三興業	048-999-0911	緑町一丁目33-32	×	○
	エスシーエス(株)	048-994-1133	八潮六丁目3-1-307	×	○

*家電リサイクル法対象物は、市内の家電量販店でも有料にて引き取りを行っていますので、お問い合わせください。

～家電リサイクル法対象物を自己持ち込みするには～

自己持ち込みする場合は、必ず持ち込み先にお問い合わせの上、リサイクル券を添付してください。リサイクル券は郵便局で購入できますが、種類・サイズ・メーカーにより料金が異なります。家電リサイクル券センター(0120-319-640)にご確認のうえ、お買い求めください。

●お問い合わせ先

八潮市役所 環境リサイクル課

八潮市中央一丁目2番地1 TEL048-996-2111 内線234,235,285

●粗大ごみの申込先

八潮市リサイクルプラザ(八潮市大字八條 2365-1) TEL048-997-6696

この「ごみカレンダー」は、市内の公共施設でお受け取りになれます。市のホームページでもご案内しています。 <http://www.city.yashio.lg.jp>

