

# ハローワーク求人情報

＜パート＞  
令和6年5月10日 発行

草加公共職業安定所

草加市弁天4-10-7

TEL 048-931-6111 41#

◎ 面接にはハローワークが発行する紹介状が必要です。(オンライン自主応募は除く) 詳細はハローワークの紹介窓口へお問い合わせください。  
◎ 仕事内容欄はスペースの都合ですべて表示できない場合がありますので、詳しい内容については相談窓口でお尋ねくださるかハローワークインターネットで求人番号を指定して検索してご確認ください。(採用決定および事業所の都合により公開中止となる場合がありますのでご了承ください)

職種 年齢 雇用形態・採用人数	仕事内容	賃金	求人者名	所在地・就業場所	就業時間	休日	必要資格	保険
看護助手(病棟) (年齢: 59歳以下) パート労働者(1人)	◆病棟において入院患者の介助業務を担当していただきます。 *入浴介助 *食事介助 *オムツ交換 *その他付随する業務 ※50床/4~5人体制	時給 1,030円 ~ 1,030円	医療法人 親和会 鳳永病院  11100-4345441	埼玉県草加市谷塚2-12-15  就業場所は所在地に同じ 東武スカイツリーライン(日比谷線直通)谷塚 (就業場所:従業員数 157人)	(1)8時00分~17時00分 (2)9時00分~12時00分 (3)13時00分~17時00分	他 毎週 *シフト制 *年末年始休暇		労災
米菓(あられ)の製造 作業 (年齢: 69歳以下) パート労働者(2人)	*米菓(あられ)の製造工程の中で乾燥済みの生地を焼 機械で焼成し、その後味付け作業を行う *上記工程に使用する設備の清掃、保守 ※未経験の方には丁寧に指導致します。	時給 1,028円 ~ 1,048円	株式会社 富士屋  11100-4130141	埼玉県草加市弁天4-24-22  就業場所は所在地に同じ  (就業場所:従業員数 60人)	(1)8時30分~17時30分	日祝他 その他 ◇会社カレンダー ◇3月、4月、12 月は土曜出勤の 日あり、夏季・年 末年始休暇		雇用 労災  健康 厚生
生協の配送ドライバー <軽自動車>(三郷 市) (年齢: 不問) パート労働者(2人)	※生協商品(食品や日用品、お弁当など)を組合員さん の個人宅へお届けいただく配送のお仕事です。 ☆軽自動車での配送で、最初は同乗研修もありますので 未経験の方でも安心です。 ☆配送先は固定ルートなので、一度道を覚えてしまえば 簡単です。	時給 1,156円 ~ 1,156円	株式会社 流通 サービス  11100-4308141	埼玉県草加市遊馬町769番地1  埼玉県三郷市泉3丁目9-11  JR武蔵野線 三郷 (就業場所:従業員数 30人)	(1)9時45分~16時30分	土日他 毎週 (年末)年始休暇	普通自動車一種	労災
経理事務 (年齢: 不問) パート労働者(1人)	売掛掛金、出入金管理 仕訳、帳簿管理 仕入れ管理等 経理業務全般	時給 1,300円 ~ 1,500円	株式会社 サンスク リット  11100-4039441	埼玉県草加市北谷2-5-18  就業場所は所在地に同じ  (就業場所:従業員数 47人)	(1)8時30分~17時30分  又は8時30分~17時30分の 間の5時間程度	土日祝他 毎週		雇用 労災
看護助手(リネン担当) (年齢: 不問) パート労働者(1人)	洗濯スタッフ  ・院内で使用したタオル類の洗濯 等	時給 1,030円 ~ 1,030円	医療法人 眞幸会 草加松原整形外科 医院  11100-4433441	埼玉県草加市松江2-3-26  就業場所は所在地に同じ 東武スカイツリーライン 獨協大学前<草加松原> (就業場所:従業員数 60人)	(1)9時00分~15時00分	他 その他		労災
不燃物の選別及び廃 棄物の収集助手 (年齢: 不問) パート労働者(2人)	◆不燃物の選別作業 ○1・2・4・5週 ビン、缶選別 ○3週 不燃物選別 ◆廃棄物の収集 ○市内事業所より搬出される廃棄物の収集助手	時給 1,200円 ~ 1,200円	八潮環境事業協同 組合  11100-4370741	埼玉県八潮市八條2484-5  就業場所は所在地に同じ  (就業場所:従業員数 22人)	(1)8時00分~17時15分 (2)8時00分~12時00分 (3)13時00分~17時15分 又は8時00分~17時15分の 間の4時間以上	土日他 毎週 *年末年始休暇		雇用 労災
歯科助手 (年齢: 不問) パート労働者(1人)	*患者さんの誘導 *器具の洗浄、滅菌 *清掃 *受付	時給 1,200円 ~ 1,390円	医療法人 若松歯 科医院  11100-4382141	埼玉県三郷市さつき平2-1-2  就業場所は所在地に同じ  武蔵野線 新三郷 (就業場所:従業員数 21人)	(1)9時00分~12時15分 (2)13時45分~17時30分 (3)17時30分~21時15分	日祝他 毎週 ・月~土の間で1 日休み・年末年始 休暇		労災
障害者雇用支援員/ 職員課分室(会計年度 任用職員) (年齢: 不問) パート労働者(1人)	*障害者の業務指導、補助、体調管理 *職場定着支援、サポート *就労支援事業所等にて連携 *業務の調整、開拓 *公用車を運転し、公園の巡回清掃(トイレ清掃はあり ません)	時給 1,222円 ~ 1,222円	草加市役所  11100-4066641	埼玉県草加市高砂1-1-1  就業場所は所在地に同じ  東武スカイツリーライン 草加 (就業場所:従業員数 20人)	8時30分~17時15分の 間の6時間	土日祝他 毎週 年末年始(12/2 9~1/3)	普通自動車一種	雇用 公災 健康 厚生
事務・デスクワーク (年齢: 不問) パート労働者(1人)	《PCを使用した事務作業・デスクワークが主な業務》 ・マニュアル(作業手順書、検査成績書など)の作成 ・社内との納期管理や電話対応、メールのやり取り ・その他、配属部署に付随、関連する業務 未経験OK! 安心してスタートできます! 業務内容については、担当者がしっかりと教えますので、 * 保育園給食の調理をお願いいたします。	時給 1,055円 ~ 1,500円	千代田インテグ 株式会社 関東事 業所  11100-4036841	埼玉県草加市青柳1-7-27  就業場所は所在地に同じ 東武スカイツリーライン 獨協大学前<草加松原> (就業場所:従業員数 263人)	(1)9時00分~17時00分	土日祝他 毎週 ・GW、夏季休暇、 年末年始休暇 ・年に数回土曜出 勤日あり		雇用 労災  健康 厚生
調理補助 (年齢: 不問) パート労働者(2人)	* 受け付け、電話対応など。 * 保険証を確認し電子カルテに情報の登録もお願いし ます。 ※経験・資格不問。 ※分からないことがあれば初めから丁寧に指導いたし ます。	時給 1,300円 ~ 2,000円	医療法人社団 永 優会 八潮駅前内科こども クリニック  11100-4022741	埼玉県八潮市大瀬1丁目1番地3  就業場所は所在地に同じ つくばエクスプレス 八潮 (就業場所:従業員数 13人)	(1)8時30分~13時00分 (2)9時00分~18時00分 (3)15時00分~20時00分	木祝他 毎週		労災
調理人<<みのりホーム >>(三郷市) (年齢: 64歳以下) パート労働者(2人)	* 入居者様・職員のお食事作り (メニューあり) 朝食(10名程度) 昼食(18名程度) ・配膳、食器類の片づけ ・厨房内の清掃業務あり	時給 1,040円 ~ 1,040円	有限会社 仁  11100-4197141	埼玉県三郷市彦成2-336  埼玉県三郷市田中新田281-1  (就業場所:従業員数 65人)	(1)6時00分~8時30分 (2)6時00分~12時00分 (3)8時30分~12時00分	他 毎週 ・シフト制 ・勤務日数 応相 談		労災

## 【ハローワーク草加よりお知らせ】

◎ふるさとハローワークをご利用下さい。相談員が仕事探しのサポートをします。

★八潮市ふるさとハローワーク

八潮市役所新庁舎1階

八潮市中央1丁目2番地1

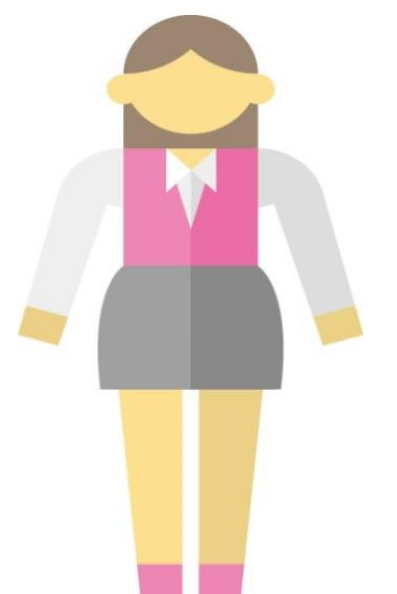
(TEL048-998-8609)

★三郷市ふるさとハローワーク

三郷市瑞沼市民センター1階

三郷市上彦名870

(TEL 048-959-4102)



◎「働きたいけど自信がない」「体調面で不安がある」「精神障害者が利用できる就労支援は？」  
などのご相談をお受けします。

『精神障害者雇用トータルサポーター(精神保健福祉士)』

相談日時 火曜・水曜・金曜 10~16時

場所 ハローワーク草加 専門援助部門内

※相談は事前に予約をお願いします。

(草加市弁天4-10-7)

(TEL 048-931-6111 43#)





