

# ハローワーク求人情報

＜フルタイム＞  
令和6年5月10日 発行

草加公共職業安定所

草加市弁天4-10-7

TEL 048-931-6111 41#

◎ 面接にはハローワークが発行する紹介状が必要です。(オンライン自主応募は除く) 詳細はハローワークの紹介窓口へお問い合わせください。  
◎ 仕事内容欄はスペースの都合ですべて表示できない場合がありますので、詳しい内容については相談窓口でお尋ねくださるかハローワークインターネットで求人番号を指定して検索してご確認ください。(採用決定および事業所の都合により公開中止となる場合がありますのでご了承ください)

職種・年齢 雇用形態・採用人数	仕事内容	賃金	求人者名	所在地・就業場所	就業時間	休日	必要資格	保険
金属、樹脂材料をNC機械により加工製作する作業【急募】 (年齢: 59歳以下) 正社員(1人)	* NC設備(NC旋盤、マシニングセンター等)を活用し、プログラム製作から機械操作まで行い、金属、樹脂材料を加工する作業及び同補助作業(製品の取付、取外し、他) ※詳細は弊社ホームページをご参照ください。	月給 205,000円 ~ 255,000円	吉田電材工業 株式会社 三郷事業所 11100-4430841	埼玉県三郷市高州2丁目424番1号 就業場所は所在地に同じ TX・三郷中央駅または千代田線・金町(就業場所: 従業員数 78人)	(1)8時30分~17時10分	土日他 毎週 ◇会社カレンダーによる ・夏季休暇・年末年始休暇		雇用 労災  健康 厚生 財形
工場事務 (年齢: 59歳以下) 正社員(1人)	事務全般 ・PC入力(販売管理ソフト、Excel使用) ・受発注業務、納期管理、出荷指示等 ・月次処理 ・電話、メール対応 ・その他軽作業有	月給 180,000円 ~ 225,000円	株式会社 田崎アサヒ 11100-4029241	埼玉県三郷市高州2-9-4 就業場所は所在地に同じ JR三郷駅又は金町(就業場所: 従業員数 26人)	(1)8時00分~17時15分	土日祝 毎週		雇用 労災  健康 厚生
営業業務 (年齢: 59歳以下) 正社員(2人)	◎商業施設などの電気設備を製造している会社です。 ◇電気設備、配電盤、制御盤、分電盤の営業業務 ・固定取引様を訪問し打合せ、書類作成、売上管理を行っているいただきます。 ・電話対応、納品後のアフターフォロー等 *ノルマ・新規開拓や飛び込み営業はありません。	月給 200,000円 ~ 300,000円	セイリツ工業 株式会社 草加工場 11100-4056441	埼玉県草加市稲荷2丁目19番14号 就業場所は所在地に同じ 草加(就業場所: 従業員数 37人)	(1)8時45分~17時50分	日祝他 その他 ◇会社カレンダーによる(月1~2回土曜日出勤あり) ◇特別有給休暇4日有り	普通自動車一種	雇用 労災  健康 厚生
総務事務 (年齢: 59歳以下) 正社員(1人)	◇当病院での総務事務のお仕事です。 ・診察発注、納品 ・備品管理、台帳管理 ・医師の送迎	月給 200,000円 ~ 260,000円	医療法人 親和会 鳳永病院 11100-4343241	埼玉県草加市谷塚2-12-15 就業場所は所在地に同じ 東武スカイツリーライン(日比谷線直通)谷塚(就業場所: 従業員数 157人)	(1)8時30分~17時30分	日祝他 毎週 *シフト制(4週8休) ・夏季休暇、年末年始休暇	普通自動車一種	雇用 労災  健康 厚生
事務職(管理系)人事・総務 草加工場 (年齢: 59歳以下) 正社員(1人)	空気圧機器のトップメーカーであらゆる業種の発展に貢献しています。 ・採用~退職までの一連の人事労務に関する処理。 ・契約に関する処理。 ・健康診断など労働安全衛生に関する処理 ・雇用保険・労働保険など福利厚生に関する処理	月給 186,700円 ~ 290,000円	SMC 株式会社 草加工場 11100-4171141	埼玉県草加市稲荷6-19-1 就業場所は所在地に同じ TX八潮駅又は 東武スカイツリーライン獨協大学前(就業場所: 従業員数 1655人)	(1)8時30分~17時15分	土日祝他 毎週 【その他】夏季休暇・年末年始休暇		雇用 労災  健康 厚生 財形
生コンクリート《品質管理》《製造・出荷》《原材料受入》 (年齢: 59歳以下) 正社員(1人)	◆生コンクリートの製造販売に係る以下の作業 ○品質管理業務-生コンクリートの品質管理業務(納入先(20Km程度)へ向く作業あり) ○製造業務-生コンクリートの製造業務 ○出荷業務-納入先への配車業務 ○原材料受入業務-骨材・セメント受入業務	月給 242,300円 ~ 310,570円	八洲コンクリート 株式会社 11100-4250941	埼玉県八潮市浮塚557-1 就業場所は所在地に同じ TX八潮(就業場所: 従業員数 12人)	(1)8時00分~16時00分 (2)5時30分~13時30分	日祝他 その他 ◇会社年間カレンダーによる ・夏季休暇、冬季休暇、第二・第三土曜日休み	普通自動車一種	雇用 労災  健康 厚生
段ボール工場内のフォークリフト点検・整備・修理作業 (年齢: 64歳以下) 正社員(1人)	* 自社所有のフォークリフト、ロールクランプリフト、ペールクランプリフト、ホイールローダー、ショベルローダーの月例点検、年次点検、一般修理	月給 227,800円 ~ 262,800円	埼玉八潮運輸 株式会社 <整備課> 11100-4107341	埼玉県八潮市西袋741-1 就業場所は所在地に同じ 東武スカイツリーライン 谷塚(就業場所: 従業員数 234人)	(1)7時45分~17時30分 (2)7時45分~14時00分	日祝他 毎週 祝日のある週の土曜日は出勤日となります。 夏季休暇・年末年始	普通自動車一種	雇用 労災  健康 厚生
一般事務 (年齢: 59歳以下) 正社員(2人)	○業務に係る事務処理 * 廃棄物関連データ入力 * 電話来客対応 * 上記に付随する業務など * 欠員補充のための募集になりますが期限は有りません。 ※引継ぎ有り	月給 230,000円 ~ 230,000円	株式会社 三郷興業 11100-4080441	埼玉県三郷市半田484-1 就業場所は所在地に同じ 武蔵野線 新三郷(就業場所: 従業員数 63人)	(1)8時30分~17時30分	日祝他 その他 ◇年間カレンダーによる ・夏季休暇・年末年始休暇		雇用 労災  健康 厚生
総務事務 (年齢: 59歳以下) 正社員(1人)	◇各種書類の作成・申請 ◇給与計算 ◇その他(常時・必要事項) ◇パソコン入力 など	月給 190,000円 ~ 230,000円	株式会社 サンスクリット 11100-4078341	埼玉県草加市北谷2-5-18 就業場所は所在地に同じ (就業場所: 従業員数 47人)	(1)8時30分~17時30分 (2)9時00分~15時00分	日祝他 その他 ・第5と月1回(第1または第3)土曜日は出勤・年末年始休暇・お盆休暇		雇用 労災  健康 厚生
事務全般(幹部候補) (年齢: 64歳以下) 正社員(1人)	* まず、当社の業務全般(業務は多岐にわたります)を覚えていただきます * 将来的に、総務・経理・労務・庶務等の管理者として活躍していただきます	月給 330,000円 ~ 400,000円	中村建設 株式会社 11100-4077041	埼玉県三郷市中央5-31-1 就業場所は所在地に同じ つくばエクスプレス 三郷中央(就業場所: 従業員数 22人)	(1)8時00分~17時00分	日祝他 その他 当社カレンダーによる 夏期休暇 年末年始休暇	普通自動車一種	雇用 労災  健康 厚生
工場内作業員(溶接・機械加工) (年齢: 59歳以下) 正社員(2人)	■電設金物の溶接(アルゴン、半自動溶接) 機械加工(シャーリング・ベンダー加工等) ※製品等の詳細については弊社ホームページをご覧ください。	月給 220,000円 ~ 325,000円	ソウブ電商 株式会社 11100-4285141	埼玉県三郷市戸ヶ崎2-784 就業場所は所在地に同じ (就業場所: 従業員数 21人)	(1)8時00分~17時00分	日祝他 その他 *労働基準監督署に年間休日提出済み ・夏季・年末年始休暇		雇用 労災  健康 厚生
機械加工・組立 (年齢: 64歳以下) 正社員(1人)	◆各種自動機械の製造過程において鉄の機械部品をラジアルボール盤で穴あけ、組立をする業務 ◇扱う機械部品は鉄製で手の平サイズ ◇重さ5キロ位からです。 ◇大きい部品は機械を使い負担を軽減します。 ◎未経験者の方には丁寧に指導いたします!	月給 200,000円 ~ 230,000円	丸豊工業 株式会社 11100-4046241	埼玉県三郷市花和田36-1 就業場所は所在地に同じ (就業場所: 従業員数 37人)	(1)8時30分~17時30分	日祝他 その他 ◇会社カレンダーによる・第1、第3土曜日休み ・夏季休暇・年末年始		雇用 労災  健康 厚生

## 【ハローワーク草加よりお知らせ】

◎ふるさとハローワークをご利用下さい。相談員が仕事探しのサポートをします。

★八潮市ふるさとハローワーク

八潮市役所新庁舎1階

八潮市中央1丁目2番地1

(TEL048-998-8609)

★三郷市ふるさとハローワーク

三郷市瑞沼市民センター1階

三郷市上彦名870

(TEL 048-959-4102)

◎「働きたいけど自信がない」「体調面で不安がある」「精神障害者が利用できる就労支援は？」  
などのご相談をお受けします。

『精神障害者雇用トータルサポーター(精神保健福祉士)』

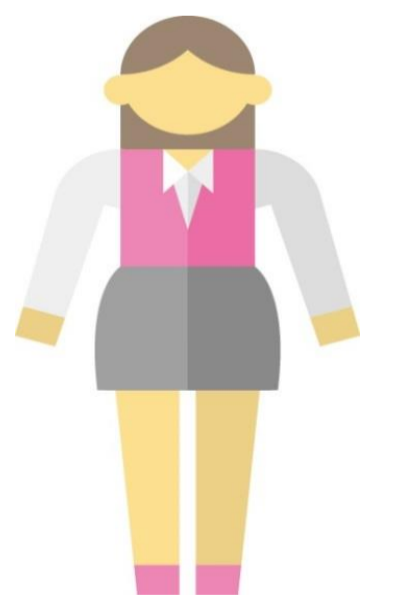
相談日時 火曜・水曜・金曜 10~16時

場所 ハローワーク草加 専門援助部門内

※相談は事前に予約をお願いします。

(草加市弁天4-10-7)

(TEL 048-931-6111 43#)





# ハローワーク求人情報

＜フルタイム＞  
令和6年5月10日 発行

草加公共職業安定所

草加市弁天4-10-7

TEL 048-931-6111 41#

◎ 面接にはハローワークが発行する紹介状が必要です。(オンライン自主応募は除く) 詳細はハローワークの紹介窓口へお問い合わせください。  
◎ 仕事内容欄はスペースの都合ですべて表示できない場合がありますので、詳しい内容については相談窓口でお尋ねくださるかハローワークインターネットで求人番号を指定して検索してご確認ください。(採用決定および事業所の都合により公開中止となる場合がありますのでご了承ください)

職種 年齢 雇用形態・採用人数	仕事内容	賃金	求人者名	所在地・就業場所	就業時間	休日	必要資格	保険
病院事務 (年齢: 18歳以上) 正社員(1人)	・電話応対・患者様対応・受付窓口・庶務業務 ・勉強会、症例検討会準備 ・市内医療機関訪問など ・患者様、職員、市内医療機関との連携業務 ※ご希望、適正に合わせて医事課・健康管理課・医療相談連携課いずれかに配属となります。	月給 176,100円 ～ 176,100円	医療法人社団 愛友会 三郷中央総合病院 11100-4164141	埼玉県三郷市中央4丁目5番地1 就業場所は所在地に同じ つくばエクスプレス 三郷中央 (就業場所: 従業員数 682人)	(1)8時30分～17時30分 (2)8時30分～12時30分	他 その他 ・シフト制 ・変則週休2日制	普通自動車一種	雇用 労災 健康 厚生
溶接工 (年齢: 59歳以下) 正社員(2人)	◆主として自動車部品の製造に伴う製品の溶接をする仕事です。 * 全て安全を考慮しています。 また指導も十分に行います。 * 初心者歓迎、経験者優遇	月給 178,000円 ～ 400,000円	株式会社 岡田製作所 11100-4168241	埼玉県八潮市木曾根522-3 就業場所は所在地に同じ (就業場所: 従業員数 12人)	(1)8時00分～17時00分	日祝他 その他 * 会社カレンダー (土曜は年間12日出勤、年末年始(12/30～1/5)、夏季/GW(実績)		雇用 労災 健康 厚生
一般事務(三郷市) (年齢: 66歳以下) 正社員(1人)	* 年間休日123日(土日祝休み) * 訪問マッサージ部門における一般事務・医療請求業務 市役所や病院との書類のやりとり、電話応対等	月給 180,000円 ～ 180,000円	株式会社 純誠会 11100-4223541	埼玉県三郷市早稲田2-17-16 就業場所は所在地に同じ JR武蔵野線 三郷 (就業場所: 従業員数 6人)	(1)8時30分～17時30分 (2)8時00分～17時00分	土日祝他 毎週 * 年末年始休暇		雇用 労災 健康 厚生
金属加工(トライアル雇用併用求人) (年齢: 59歳以下) 正社員(1人)	・鋼材の切断・溶接・組み立て・検品・完成品の梱包・図面作成(CAD)・機械のメンテナンス 「簡単な作業から専門技術が必要な作業まで、様々なお仕事があります。経験やスキルに合わせてできる作業から始めていきましょう。経験が浅くても先輩に指導を受けながら専門性の高い技術を身に付けられます。」	月給 200,000円 ～ 250,000円	新英鋼業 株式会社 11100-4146641	埼玉県草加市柿木町722-1 就業場所は所在地に同じ JR武蔵野線 越谷レイクタウン (就業場所: 従業員数 9人)	(1)8時30分～17時30分	日祝他 その他 * 会社カレンダー による * 月2～3回土曜日休み・夏季休暇・年末年始休暇		雇用 労災 健康 厚生 財形
玩具販売の営業 (年齢: 64歳以下) 正社員(1人)	◀主幹事業として玩具卸売業を全国展開▶ ◆主に取り扱っている商品は一般玩具や知育玩具商品ですが、その他にも季節玩具などその品目は多岐に渡ります。 ◆商社として、多くのメーカーの多品種の商品を取り扱い、小売業の煩雑な仕入れ管理を代行します。	月給 220,000円 ～ 310,000円	株式会社 サポート 11100-4401741	埼玉県三郷市戸ヶ崎3-495-1 就業場所は所在地に同じ つくばエクスプレス線 八潮 (就業場所: 従業員数 15人)	(1)9時00分～18時00分	土日祝他 毎週 夏季休暇・年末年始休暇	普通自動車一種	雇用 労災 健康 厚生
資材センタースタッフ(完全週休2日制)(三郷市) (年齢: 59歳以下) 正社員(3人)	◆仮設足場の資材置場作業員として ◇資材の検数検収及びメンテナンス ◇現場への搬出・搬入する資材の検数やトラックへの積み込み及び荷下ろし ◇置き場内の整理整頓、清掃作業等 ◇年に数回棚卸し作業があります。	月給 200,000円 ～ 350,000円	株式会社 OGISHI 11100-4450741	埼玉県三郷市中央1丁目12-4 埼玉県三郷市番匠免2-19 (就業場所: 従業員数 70人)	(1)9時00分～18時00分	土日祝他 毎週 * 完全週休2日制(週休1日も可能) * GW・夏季・年末年始・特別休暇		雇用 労災 健康 厚生
機械・旋盤工員 (年齢: 64歳以下) 正社員(2人)	* ポンプ部品の加工及び仕上げ作業 鋳物・鋳鉄材・青銅材・ステンレス材・炭素鋼材等の加工 2～3年以上の経験者の方優遇 (未経験者でも大歓迎)親切丁寧にご指導致します。	月給 170,000円 ～ 290,000円	大東ポンプ工業 株式会社 11100-4065741	埼玉県八潮市木曾根313番地1 就業場所は所在地に同じ つくばエクスプレス線 八潮 (就業場所: 従業員数 62人)	(1)8時30分～17時00分	土日祝他 毎週 * 会社カレンダーによる 年間会社休日数: 125日間 * 夏季休暇・年末		雇用 労災 健康 厚生
営業事務(埼玉県草加市) (年齢: 59歳以下) 正社員(1人)	◇クリナップ製品の取付・設置及びアフターサービス修理に関する受付から完了までの管理業務です。 ・クリナップ製品(システムキッチン・システムバス) ・現場工程管理業務(受付管理、業者手配) ・その他管理業務に付随する事務業務。 入社後、先輩社員のOJTのもと、必要な知識・スキルを	月給 175,000円 ～ 255,000円	クリナップテクノサービス 株式会社 11100-4354741	埼玉県草加市住吉2-1-1 就業場所は所在地に同じ 東武スカイツリーライン 草加 (就業場所: 従業員数 93人)	(1)8時30分～17時30分	土日祝他 毎週 ◇当社操業カレンダーによる GW、夏季休暇、年末年始休暇		雇用 労災 健康 厚生 財形
リハビリテーション科受付事務(嘱託) (年齢: 不問) 正社員以外(1人)	* 患者様の予約対応、接客業務 * パソコン操作、書類作成(簡単な入力) * 書類整理等 * 最寄り駅 新三郷駅から無料のシャトルバス運行しております	月給 174,000円 ～ 174,000円	医療法人 三愛会 三愛会総合病院 11100-4439341	埼玉県三郷市彦成2丁目342 就業場所は所在地に同じ JR武蔵野線 新三郷 (就業場所: 従業員数 683人)	(1)8時30分～17時30分 (2)8時30分～12時30分	他 その他 4週8休制 年間休日115日		雇用 労災 健康 厚生
グラビア印刷機械等の保守部品製作・修理 (年齢: 64歳以下) 正社員(1人)	○主にグラビア印刷機械等の部品製作及び修理 ※宿泊を伴う出張有り(月1～3回程度: 1回2～3日) ・主に関東近郊～東海近郊 * 出張手当あり ★ 工作機械経験者歓迎。 * フライス盤・旋盤・ボール盤・溶接	月給 257,000円 ～ 280,000円	株式会社 協栄機工 11100-4018041	埼玉県草加市青柳3丁目10-26 就業場所は所在地に同じ 東武線 獨協大学前(草加松原) (就業場所: 従業員数 7人)	(1)8時30分～17時00分	日祝他 その他 * 会社カレンダーに依る ・夏季休暇・年末年始休暇・振替の場合有り	普通自動車一種	雇用 労災 健康 厚生
事務兼指導員補助(アルクみさと)(三郷市) (年齢: 66歳以下) 正社員(1人)	○児童発達支援事業所 ○障害(発達・知的障害)のある未就学児・児童の通所施設の事務業務 ※事務作業がない時間帯は指導員補助業務 ※連絡帳作成、イベントおたより作成等の事務となります。	月給 180,000円 ～ 180,000円	株式会社 アルク純誠会 11100-4032941	埼玉県三郷市彦野1丁目32 埼玉県三郷市早稲田2丁目17-16 (就業場所: 従業員数 11人)	(1)8時30分～17時30分 (2)9時00分～18時00分	土日祝他 毎週 完全週休2日制(土日休み)祝日休み 年末年始休暇(12月31日～1月3日)		雇用 労災 健康 厚生
一般事務【急募】 (年齢: 不問) 正社員(1人)	※書類の作成・データ入力 フォーマットへの入力なのでパソコンの基本操作ができれば大丈夫です。 ※メールや電話対応 管理物件の空室確認などがメインなので御心配りませぬ。	月給 230,000円 ～ 260,000円	有限会社 英美ハウス 11100-4027341	埼玉県草加市西町1203番地5 就業場所は所在地に同じ 東武スカイツリーライン 草加 (就業場所: 従業員数 1人)	(1)9時00分～18時00分	火水他 毎週 夏季休暇、年末年始休暇	普通自動車一種	雇用 労災 健康 厚生
建築営業【急募】 (年齢: 不問) 正社員(3人)	* 担当エリアを決めて、一軒一軒お客様の所に出向き、個別での営業をしていただきます。 ※直行直帰の業務(現場⇄自宅)エリアは自宅近隣を考慮 ※エリアは、埼玉県(東部及び南部及び西部)・東京都内・千葉県等(社用車を使用します)	月給 250,000円 ～ 400,000円	本田建設 株式会社 11100-4300341	埼玉県草加市八幡町745-2-101 就業場所は所在地に同じ 東武スカイツリーライン 新田 (就業場所: 従業員数 3人)	(1)8時00分～17時00分	月火他 毎週 会社カレンダー	普通自動車一種	雇用 労災 健康 厚生
学習塾の教室長 (年齢: 64歳以下) 正社員(1人)	小学生から高校生までが対象の学習塾の運営をお願いします。 生徒さんには予習することにより学校の授業がわかるようにし、中申を上げることに特化している塾です。 授業はタブレットで学習するため、実際に勉強を教えることは少ないです。学習の進め方について指導をしたり、	月給 200,000円 ～ 220,000円	株式会社ティーズナチュラル 自学習塾 RED獨協大学前教室 11100-4120641	埼玉県草加市栄町2-8-27 就業場所は所在地に同じ 東武スカイツリーライン・獨協大学前(草加松原) (就業場所: 従業員数 1人)	(1)14時30分～21時30分 (2)13時30分～20時30分	月日他 毎週 講習期間中、土日休みに変更の場合あり GW休暇、夏季休暇、年末年始休暇		雇用 労災 健康 厚生
生産現場管理/機械調整から生産管理まで/完全未経験OK (年齢: 59歳以下) 正社員(1人)	■設備メンテナンス: 設備を定期的にメンテナンスをして、急な不具合が起きないように維持しながら、設備を大切にします。 ■生産管理: 社内製造品の作業スケジュール管理をします。製造現場が円滑に進むようコントロールしながら、お客様に満足していただける納期対応をします。	月給 230,000円 ～ 280,000円	三和紙工 株式会社 八潮事業所 11100-4458541	埼玉県八潮市大曾根1503-7 就業場所は所在地に同じ (就業場所: 従業員数 17人)	(1)8時00分～17時00分	日祝他 その他 * 会社カレンダーによる(年6～7日土曜出勤あり)◇GW・夏季・年末年始・慶弔休暇	普通自動車一種	雇用 労災 健康 厚生
介護職員 正社員【無資格・未経験】草加谷塚 (年齢: 18歳～59歳) 正社員(1人)	・ご入居者の生活リズムや趣味活動(散歩・外出・園芸など)に寄り添いつつ、お掃除やお洗濯などの自立を促す支援を行います。 ・原則1ユニット9名のご入居者のケア全般を、日中2～3名(早番・遅番)と夜勤1名で担当。 ・イベントなどの際は日勤になる場合もあります。	月給 191,000円 ～ 218,000円	メディカル・ケア・サービス株式会社 愛の家グループ ホーム草加谷塚 11100-4364941	埼玉県草加市谷塚町1785-1 就業場所は所在地に同じ 東武スカイツリーライン 谷塚 (就業場所: 従業員数 14人)	(1)7時15分～16時15分 (2)9時00分～18時00分 (3)10時00分～19時00分	他 その他 2月: 8日 4・6・9・11月: 9日 他 の月: 10日		雇用 労災 健康 厚生
事務職《てしろケアモール》(草加市) (年齢: 59歳以上) 正社員(1人)	◇庶務・労務 ・介護保険請求業務 など ※詳しくは弊法人ホームページをご参照ください。	月給 175,840円 ～ 175,840円	医療法人 眞幸会 《てしろケアモール》 11100-4353441	埼玉県草加市青柳8-51-13 埼玉県草加市手代2-12-11 東武スカイツリーライン 草加 (就業場所: 従業員数 45人)	(1)8時30分～17時30分	日祝他 毎週 * 1ヶ月単位のシフト制 ※1ヶ月で10日休み(2月は9日休み)		雇用 労災 健康 厚生
建築板金 (年齢: 不問) 正社員(1人)	◇各種屋根工事・ステンレス加工・軒・堅樋工事 ・サイディング工事・屋根施工 * 現場は主に三郷市・足立区。 * 現場へは事業所に集合して行きます。 ★ 未経験者の方には、丁寧に指導させていただきます。	月給 200,000円 ～ 400,000円	有限会社 みさき板金工業 11100-4431241	埼玉県三郷市栄3丁目78-3 就業場所は所在地に同じ つくばエクスプレス 三郷中央 (就業場所: 従業員数 1人)	(1)8時00分～17時00分	土日祝他 毎週 * GW、夏季休暇、年末年始休暇	普通自動車一種	雇用 労災 健康 厚生