

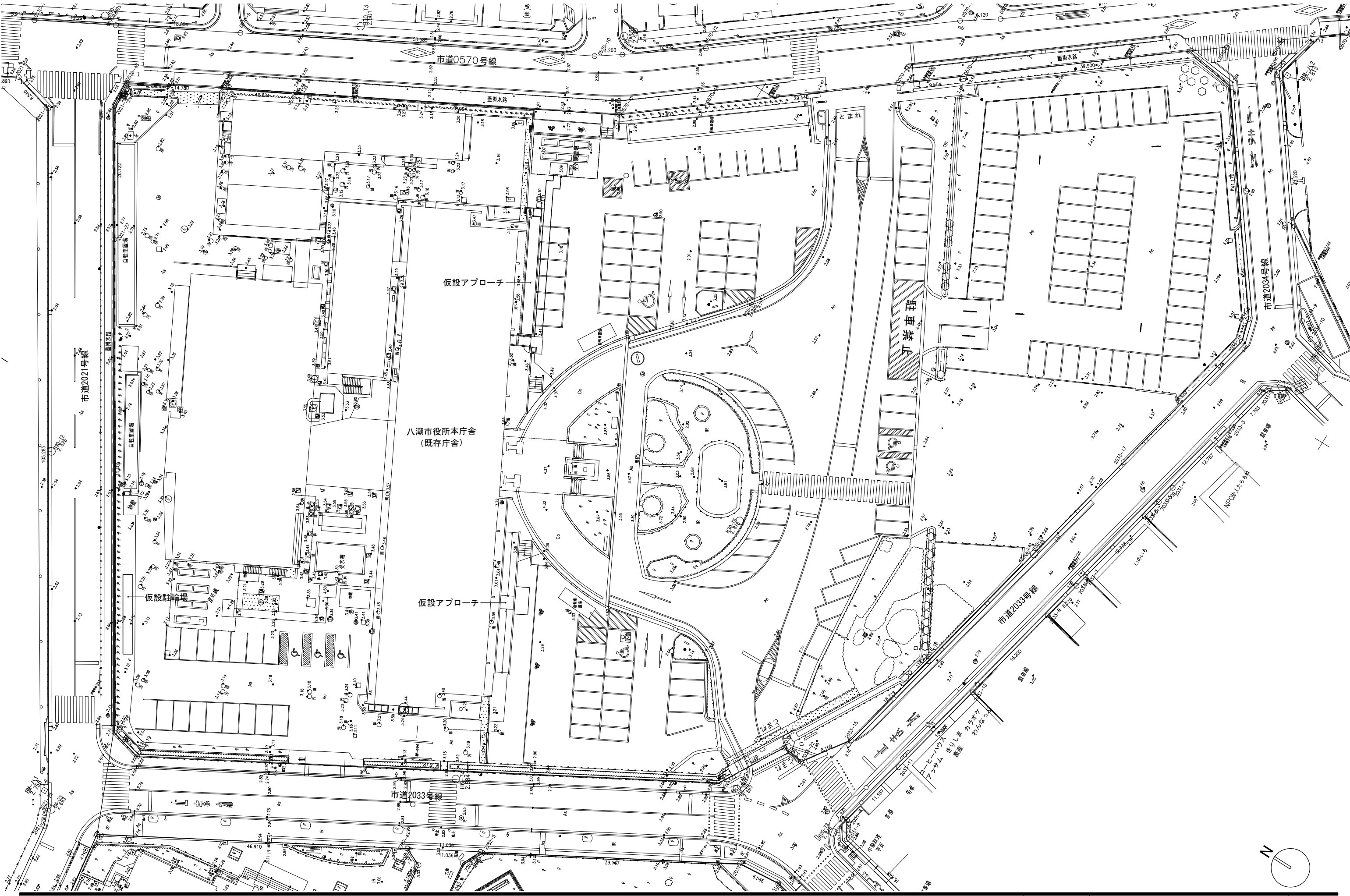
敷地概要

所在地	八潮市中央一丁目2番地1 他
敷地面積	15,401.47㎡
用途地域	近隣商業地域
防火地域等	指定なし
地域・地区等	建築基準法 第22条指定区域 都市計画法 第2種高度地区
許容建蔽率	90% (指定建蔽率80%+角地緩和10%)
- 建築面積の最大の値	13,861.32㎡
許容容積率	200%
- 延床面積の最大の値	30,802.94㎡
日影規制	5mライン: 5時間、10mライン: 3時間、測定面: GL+4.0m
高さの最高限度	25m

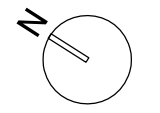
備考

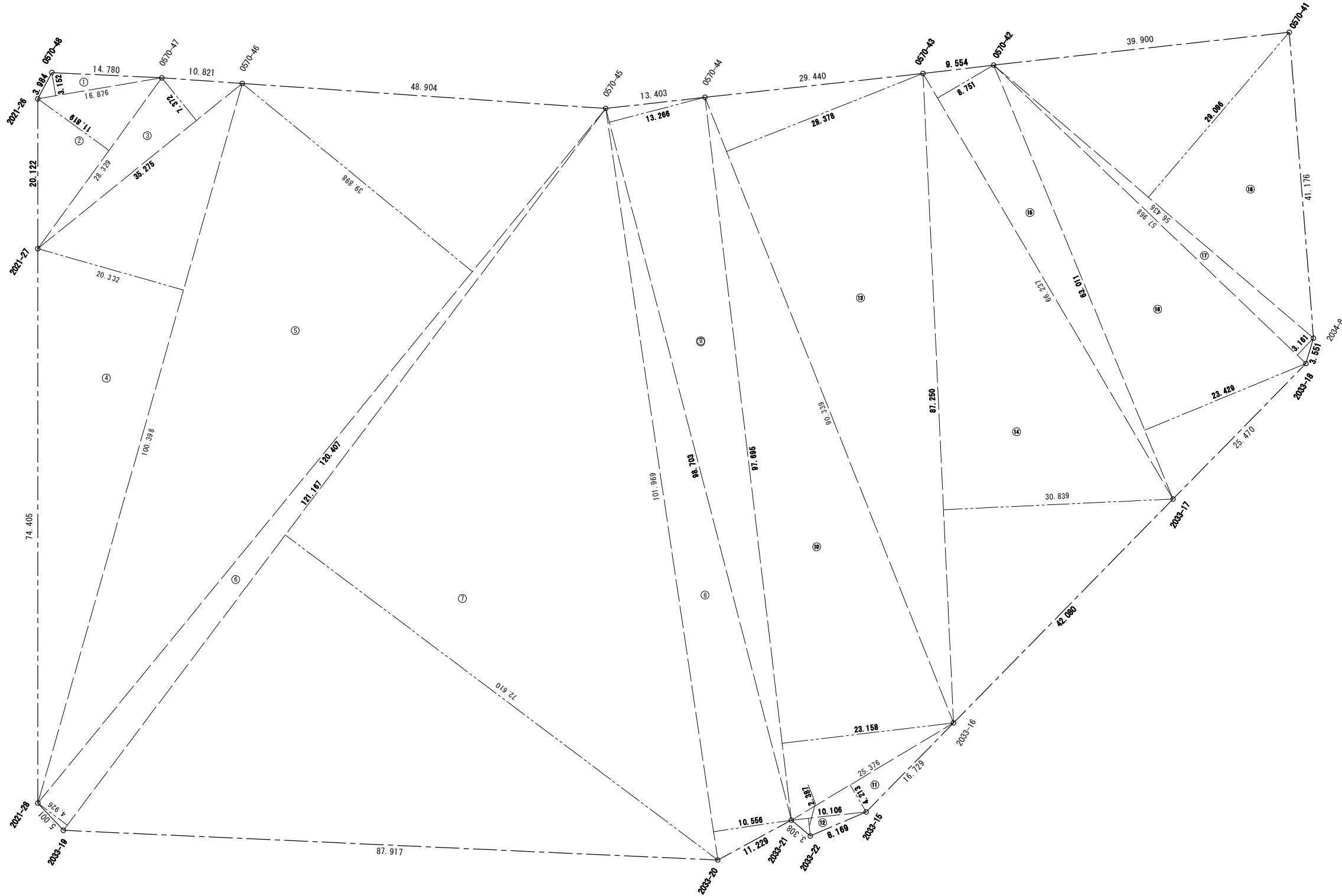
- ・本図は、八潮市新庁舎建設工事（建築工事、南側外構工事、電気設備工事、機械設備工事）後、別途発注する既存庁舎解体工事及び北側外構工事を含めた配置図としている。
- ・本工事の工事範囲は、A-202図及び、L図を参照すること。
- ・建物については、建物1～7を本工事の範囲とする。

履歴	日付	工事名称	図面番号
	2021.05	八潮市新庁舎建設工事（建築工事・南側外構工事）	A-009



履歴	日付	工事名称	図面番号
	2021.05	八潮市新庁舎建設工事（建築工事・南側外構工事）	A-010
		図面名称	編尺
		現況図	S=1/250 (A1) S=1/500 (A3)



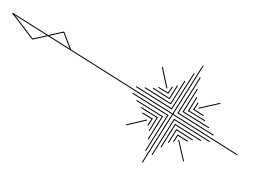


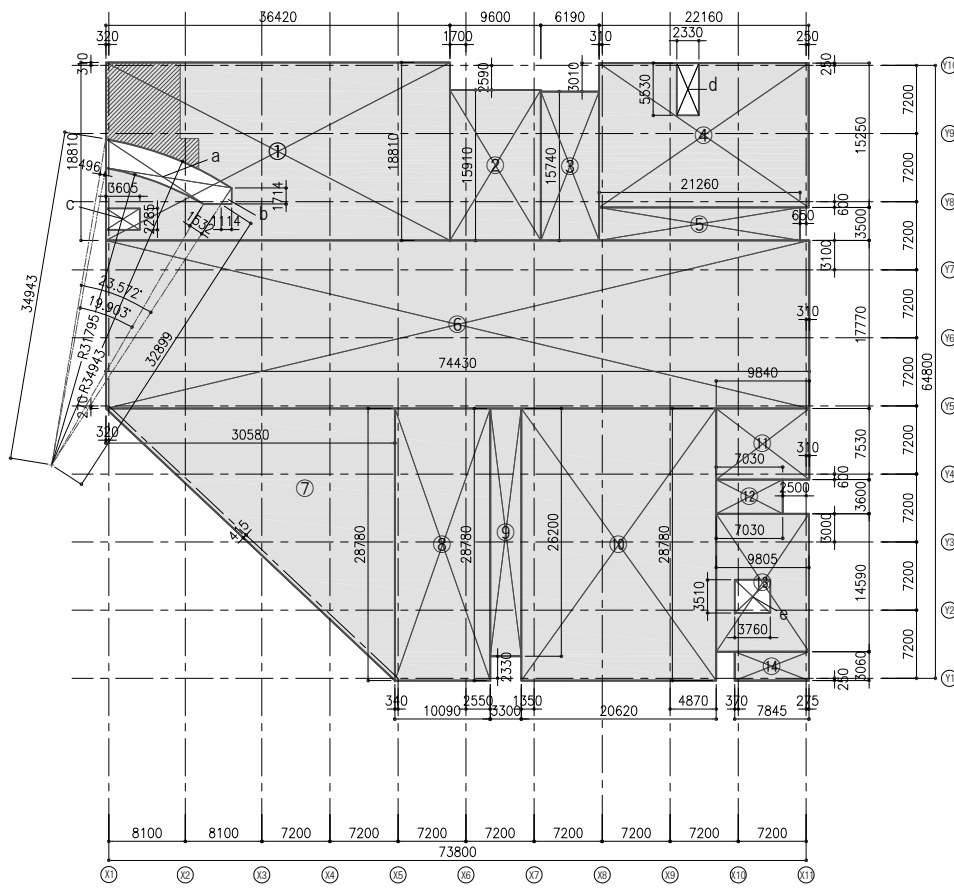
座標一覧表

測点名	X 座標	Y 座標
0570-41	-19756.014	642.869
0570-42	-19724.784	618.036
0570-43	-19717.351	612.033
0570-44	-19694.280	593.745
0570-45	-19683.802	585.387
0570-46	-19640.712	562.260
0570-47	-19631.173	557.151
0570-48	-19618.300	549.890
2021-26	-19618.581	545.916
2021-27	-19629.295	528.884
2021-28	-19668.914	465.904
2033-15	-19763.647	524.088
2033-16	-19767.211	540.433
2033-17	-19776.157	581.551
2033-18	-19781.580	606.437
2033-19	-19673.752	464.638
2033-20	-19750.222	508.018
2033-21	-19755.735	517.800
2033-22	-19759.014	517.360
2034-8	-19780.624	609.857

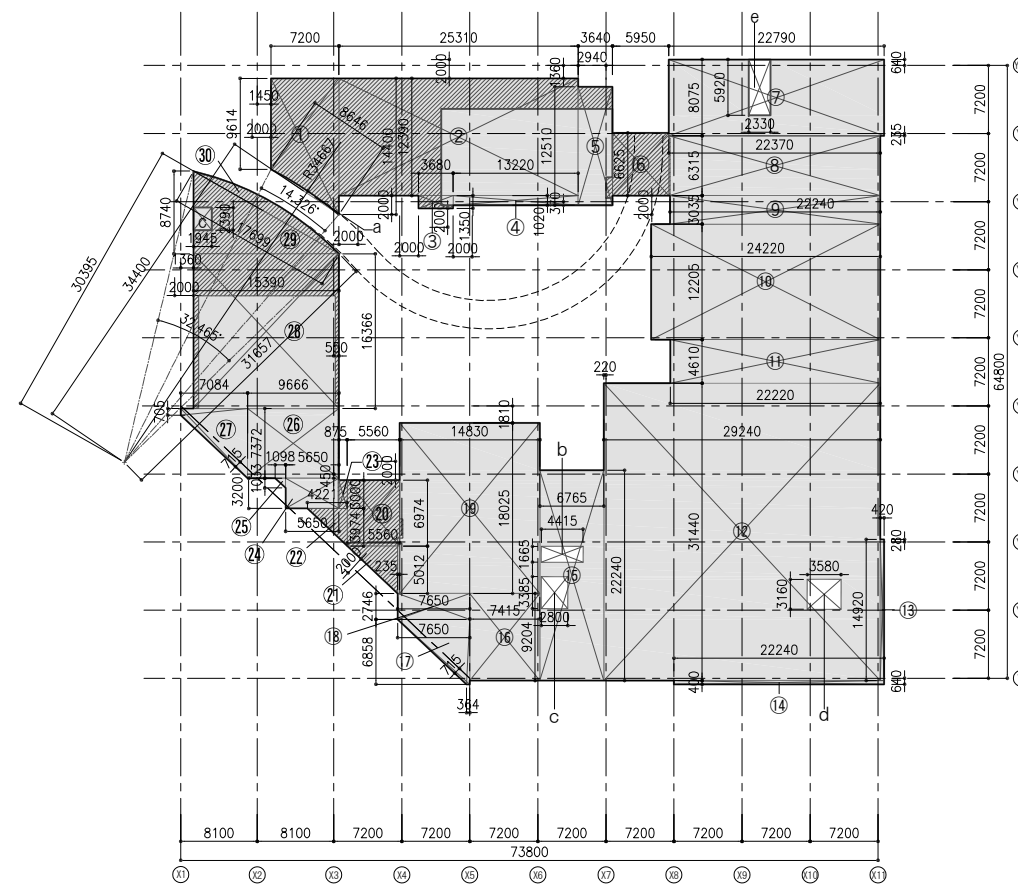
三斜求積表

地番	市役所敷地	NO.	底辺	高さ	倍面積
		①	16.876	3.152	53.193152
		②	28.329	11.819	334.820451
		③	35.275	7.372	260.047300
		④	100.398	20.332	2041.292136
		⑤	120.407	39.898	4803.998486
		⑥	121.167	4.926	596.868642
		⑦	121.167	72.610	8797.935870
		⑧	101.969	10.556	1076.384764
		⑨	98.703	13.266	1309.393998
		⑩	97.695	23.158	2262.420810
		⑪	25.376	4.213	106.909088
		⑫	10.106	2.387	24.123022
		⑬	90.339	28.378	2563.640142
		⑭	87.250	30.839	2690.702750
		⑮	66.237	8.751	579.639987
		⑯	63.011	23.429	1476.284719
		⑰	57.968	3.161	183.236848
		⑱	56.436	29.096	1642.061856
				倍面積	30802.954021
				面積	15401.477010
				地積	15401.47㎡

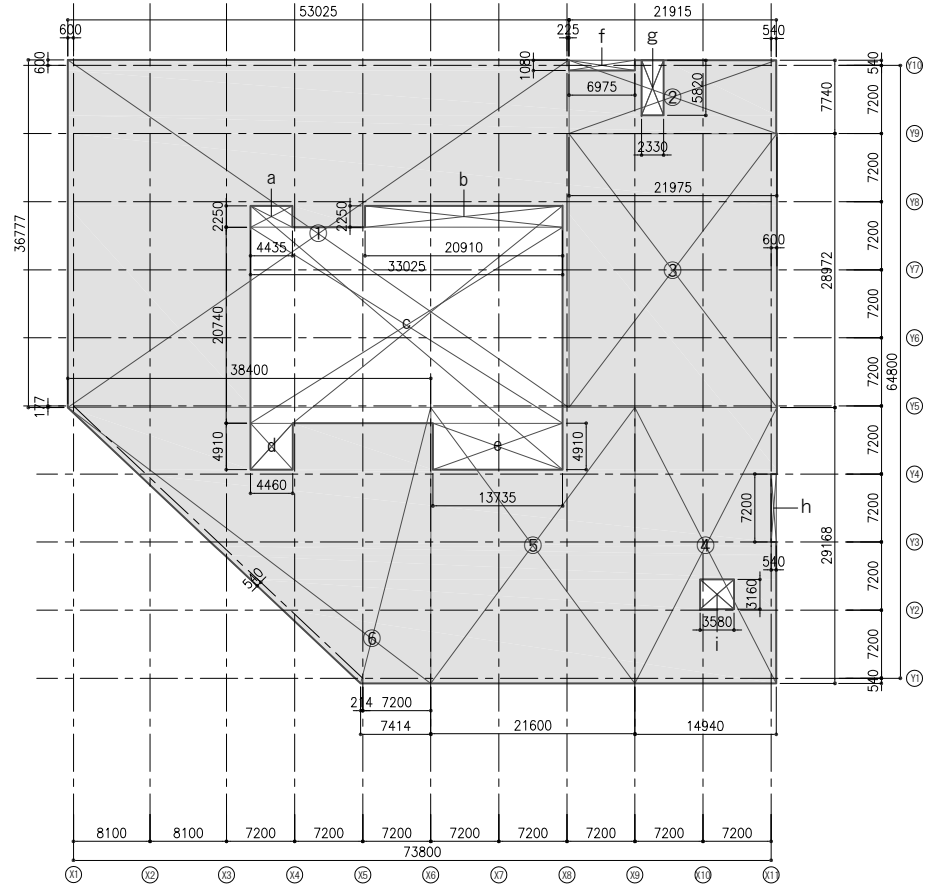




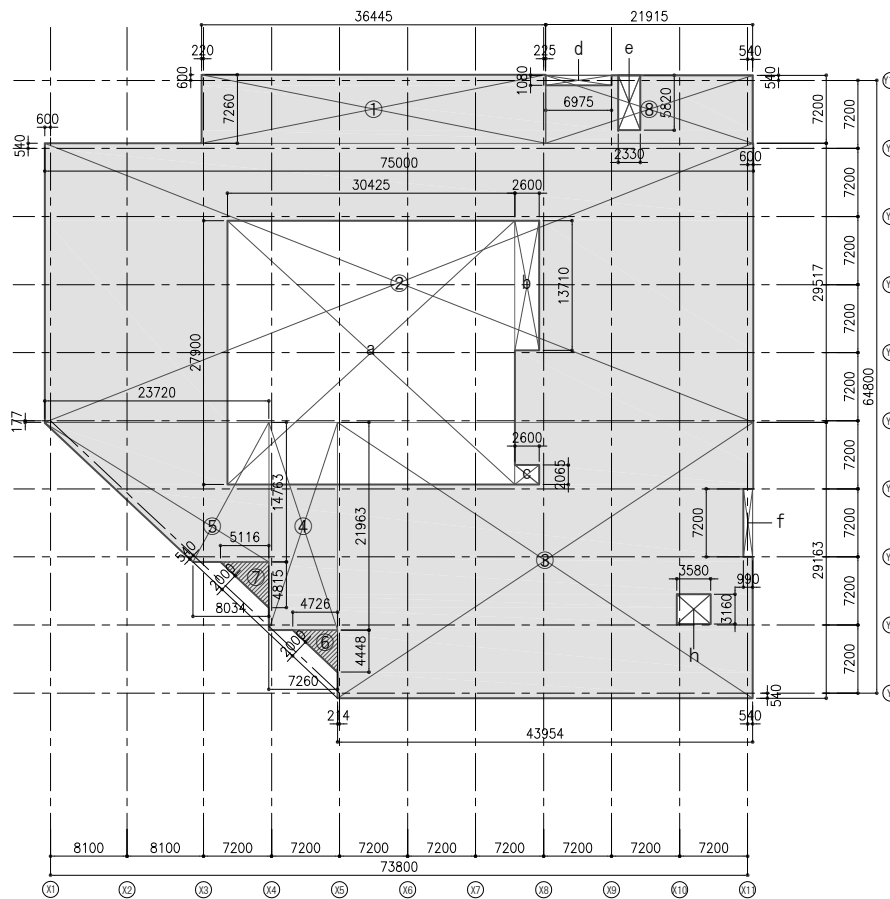
1階床面積求積図 S=1:400



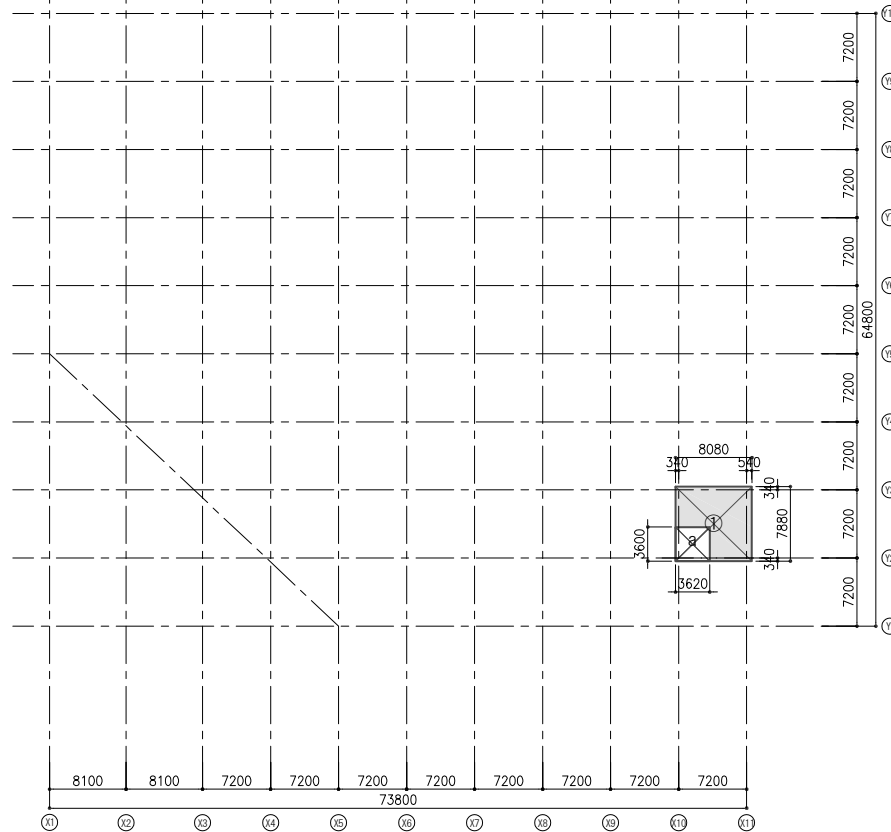
2階床面積求積図 S=1:400



3階床面積求積図 S=1:400



4階床面積求積図 S=1:400



PH階床面積求積図 S=1:400

建物1(新庁舎) 1階床面積求積表		合計
①	36,420 × 18,810	= 685,060,200 m ²
②	9,600 × 15,910	= 152,736,000 m ²
③	6,190 × 15,740	= 97,430,660 m ²
④	22,160 × 15,250	= 337,940,000 m ²
⑤	21,260 × 3,500	= 74,410,000 m ²
⑥	74,430 × 11,710	= 871,215,300 m ²
⑦	30,580 × 28,780 ÷ 2	= 440,048,200 m ²
⑧	10,090 × 28,780	= 290,390,200 m ²
⑨	3,300 × 26,200	= 86,460,000 m ²
⑩	20,620 × 28,780	= 593,445,960 m ²
⑪	9,840 × 7,530	= 74,052,000 m ²
⑫	7,030 × 3,600	= 25,308,000 m ²
⑬	9,805 × 14,590	= 143,054,950 m ²
⑭	7,845 × 3,060	= 24,005,700 m ²
合計	(3,141 × 34,943 + 34,943) ÷ 2 × 360 × 23,572 - (3,141 × 31,795 + 31,795) ÷ 2 × 360 × 19,903 - (34,943 × 0,496 ÷ 2) - (32,899 × 1,532 ÷ 2)	= -41,703,722 m ²
a	1,114 × 1,714 ÷ 2	= -954,898 m ²
b	3,580 × 3,160	= 11,312,800 m ²
建物1(新庁舎) 1階床面積		= 4,304,343,330 m ²
容積率に算入されない部分(ELVの昇降部分)		
c	3,605 × 2,285	= 8,237,425 m ²
d	2,330 × 5,820	= 13,560,600 m ²
e	3,760 × 3,160	= 11,901,600 m ²
ELVの昇降部分の面積		= 24,870,600 m ²

2階床面積求積表		合計
①	9,614 + 14,400 × 7,200 ÷ 2	= 86,450,400 m ²
②	25,310 × 12,390	= 313,590,900 m ²
③	3,680 × 1,350	= 4,968,000 m ²
④	13,200 × 1,020	= 13,464,000 m ²
⑤	3,640 × 12,510	= 45,538,400 m ²
⑥	5,950 × 6,625	= 39,418,750 m ²
⑦	22,790 × 8,075	= 184,029,250 m ²
⑧	22,370 × 6,315	= 141,265,500 m ²
⑨	22,240 × 3,035	= 67,498,400 m ²
⑩	24,220 × 12,205	= 295,605,100 m ²
⑪	22,200 × 4,610	= 102,342,000 m ²
⑫	29,240 × 31,440	= 919,305,600 m ²
⑬	6,420 × 14,920	= 95,784,800 m ²
⑭	22,240 × 0,400	= 8,896,000 m ²
⑮	6,765 × 22,240	= 150,453,600 m ²
⑯	7,415 × 9,204	= 68,247,660 m ²
⑰	7,650 + 0,364 × 6,858 ÷ 2	= 27,480,906 m ²
⑱	7,650 × 2,746	= 21,009,900 m ²
⑲	14,830 × 18,025	= 267,310,750 m ²
⑳	5,560 × 6,974	= 38,775,440 m ²
㉑	5,560 × 5,012 ÷ 2	= 13,933,360 m ²
㉒	4,221 × 3,974 ÷ 2	= 8,387,127 m ²
㉓	6,875 × 3,000	= 20,625,000 m ²
㉔	5,650 × 3,200	= 18,080,000 m ²
㉕	1,098 × 1,033 ÷ 2	= 567,117 m ²
㉖	9,666 × 7,372	= 71,257,752 m ²
㉗	0,705 + 7,772 × 7,084 ÷ 2	= 28,808,724 m ²
㉘	15,390 × 16,366	= 251,872,740 m ²
㉙	15,390 × 8,740 ÷ 2	= 67,254,300 m ²
㉚	(3,141 × 31,657 + 31,657) ÷ 2 × 360 × 32,465 - (17,699 × 30,395) ÷ 2 - (3,141 × 34,667 + 34,667) ÷ 2 × 360 × 14,326 - (8,646 × 34,400) ÷ 2	= -1,507,121 m ²
a	3,620 × 3,600	= 13,032,000 m ²
b	4,415 × 1,665	= 7,350,750 m ²
建物1(新庁舎) 2階床面積		= 3,270,530,148 m ²
容積率に算入されない部分(ELVの昇降部分)		
c	1,945 × 2,390	= 4,648,550 m ²
d	3,580 × 3,160	= 11,312,800 m ²
e	2,330 × 5,920	= 13,793,600 m ²
ELVの昇降部分の面積		= 29,754,950 m ²

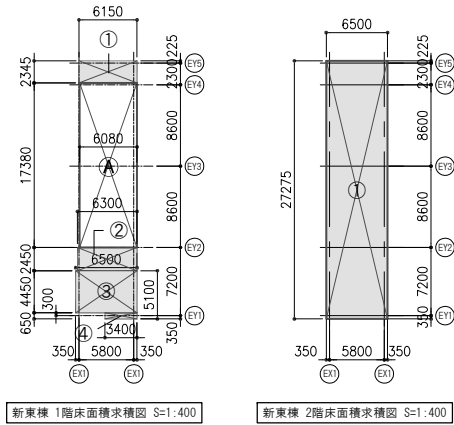
3階床面積求積表		合計
①	33,025 × 36,777	= 1,215,104,425 m ²
②	21,915 × 7,740	= 169,622,100 m ²
③	21,975 × 28,972	= 636,659,700 m ²
④	14,940 × 29,168	= 435,769,920 m ²
⑤	21,600 × 29,168	= 630,028,800 m ²
⑥	38,400 + 7,414 × 29,168 ÷ 2	= 686,151,376 m ²
a	4,435 × 2,250	= -9,978,750 m ²
b	20,910 × 2,250	= -47,047,500 m ²
c	33,025 × 20,740	= -684,938,500 m ²
d	4,460 × 4,910	= -21,898,600 m ²
e	13,735 × 4,910	= -67,438,950 m ²
f	6,975 × 1,080	= -7,533,000 m ²
h	0,540 × 7,200	= -3,888,000 m ²
建物1(新庁舎) 3階床面積		= 3,647,609,121 m ²
容積率に算入されない部分(ELVの昇降部分)		
g	2,330 × 5,820	= 13,560,600 m ²
i	3,580 × 3,160	= 11,312,800 m ²
ELVの昇降部分の面積		= 24,873,400 m ²

4階床面積求積表		合計
①	38,445 × 7,260	= 284,590,700 m ²
②	75,000 × 29,517	= 2,213,775,000 m ²
③	43,954 × 29,163	= 1,281,830,502 m ²
④	7,260 × 21,963	= 159,451,380 m ²
⑤	23,720 + 8,034 × 14,763 ÷ 2	= 234,392,151 m ²
⑥	4,726 × 4,448 ÷ 2	= 10,510,924 m ²
⑦	5,118 × 4,815 ÷ 2	= 12,318,770 m ²
⑧	21,915 × 7,200	= 157,788,000 m ²
a	30,425 × 27,900	= -848,857,500 m ²
b	2,600 × 13,710	= -35,646,000 m ²
c	2,600 × 2,065	= -5,369,000 m ²
d	6,975 × 1,080	= -7,533,000 m ²
f	0,990 × 7,200	= -7,128,000 m ²
建物1(新庁舎) 4階床面積		= 3,430,121,627 m ²
容積率に算入されない部分(ELVの昇降部分)		
e	2,330 × 5,820	= 13,560,600 m ²
h	3,580 × 3,160	= 11,312,800 m ²
ELVの昇降部分の面積		= 24,873,400 m ²

PH階床面積求積表		合計
①	8,080 × 7,880	= 63,670,400 m ²
建物1(新庁舎) PH階床面積		= 63,670,400 m ²
容積率に算入されない部分(ELVの昇降部分)		
a	3,620 × 3,600	= 13,032,000 m ²
ELVの昇降部分の面積		= 13,032,000 m ²

■新庁舎床面積表			
階	各階床面積	容積の対象とならない部分の床面積	容積対象床面積
		ELV	駐車場
PH階	63.67 m ²	13.03 m ²	50.64 m ²
4階	3,430.12 m ²	24.87 m ²	3,405.25 m ²
3階	3,647.60 m ²	24.87 m ²	3,622.73 m ²
2階	3,270.53 m ²	29.75 m ²	3,240.78 m ²
1階	4,304.34 m ²	21.12 m ²	4,283.22 m ²
合計	14,716.26 m ²	113.64 m ²	14,602.62 m ²

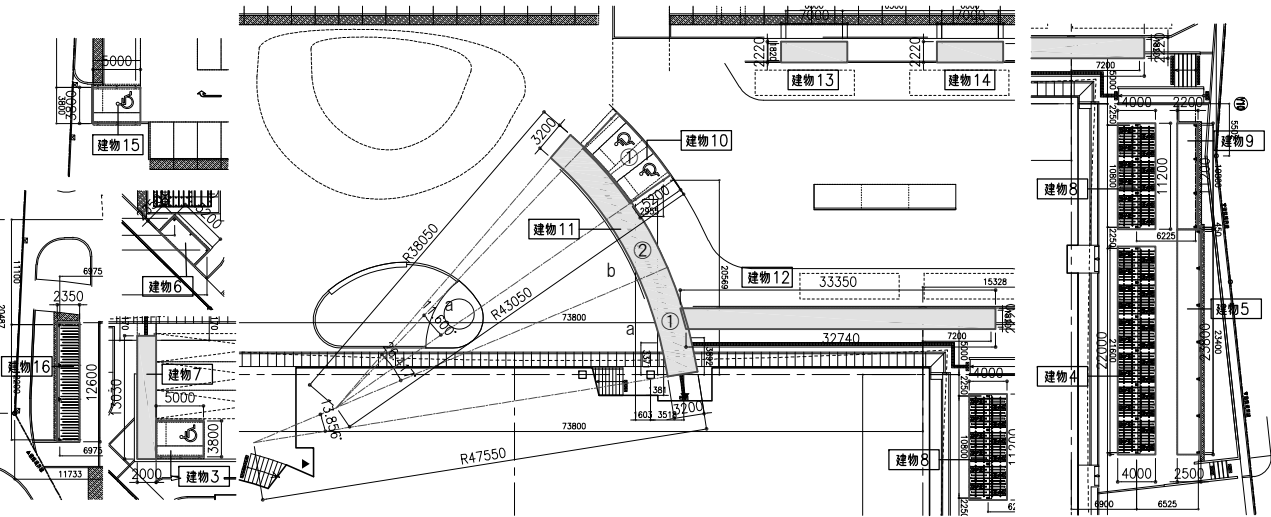
■ 屋外範囲：640.91 m² (CAD求積による)



階	各階床面積	容積の対象とならない部分の床面積	容積対象床面積
①	6.150 × 2.345	=	14.421750 m ²
②	6.300 × 2.450	=	15.435000 m ²
③	6.500 × 4.450	=	28.925000 m ²
④	3.400 × 0.650	=	2.210000 m ²
A	6.080 × 17.380	=	105.670400 m ²
小計			166.662150 m ²
建物2(新東棟)1階床面積			166.66 m ²

階	各階床面積	容積の対象とならない部分の床面積	容積対象床面積
A	6.080 × 17.380	=	105.670400 m ²
小計			105.670400 m ²
建物2(新東棟)2階床面積			105.67 m ²

階	各階床面積	容積の対象とならない部分の床面積		容積対象床面積
		ELV	駐車場	
2階	177.28 m ²			177.28 m ²
1階	166.66 m ²		105.67 m ²	60.99 m ²
合計	343.94 m ²		105.67 m ²	238.27 m ²



5.000 × 3.800	=	19.000000 m ²
建物3床面積	=	19.00 m ²

4.000 × 22.000	=	88.000000 m ²
建物4床面積	=	88.00 m ²

2.500 × 23.800	=	59.500000 m ²
建物5床面積	=	59.50 m ²

2.350 × 5.200	=	12.220000 m ²
建物6床面積	=	12.22 m ²

2.000 × 13.030	=	26.060000 m ²
建物7床面積	=	26.06 m ²

建物	床面積	容積の対象とならない部分の床面積		容積対象床面積
		ELV	駐車場等	
建物1	14.71626 m ²	113.64 m ²		14.60262 m ²
建物2	343.94 m ²		105.67 m ²	238.27 m ²
建物3	19.00 m ²		19.00 m ²	0.00 m ²
建物4	88.00 m ²		88.00 m ²	0.00 m ²
建物5	59.50 m ²		59.50 m ²	0.00 m ²
建物6	12.22 m ²		12.22 m ²	0.00 m ²
建物7	26.06 m ²			26.06 m ²
建物8	44.80 m ²		44.80 m ²	0.00 m ²
建物9	24.64 m ²		24.64 m ²	0.00 m ²
建物10	42.57 m ²		42.57 m ²	0.00 m ²
建物11	89.33 m ²			89.33 m ²
建物12	73.36 m ²			73.36 m ²
建物13	15.54 m ²			15.54 m ²
建物14	15.54 m ²			15.54 m ²
建物15	19.00 m ²		19.00 m ²	0.00 m ²
建物16	29.61 m ²		29.61 m ²	0.00 m ²
合計	15,619.37 m ²	113.64 m ²	445.01 m ²	15,060.72 m ²

容積率	15,060.72 ÷ 15,401.47 = 97.78754236 %	≦ 200% ... OK
-----	---------------------------------------	---------------

2.200 × 11.200	=	24.640000 m ²
建物9床面積	=	24.64 m ²

① 43.05 × 43.05 × 3.141 / 360 × 11.60	=	187.572746 m ²
a 37.85 × 37.85 × 3.141 / 360 × 11.60	=	-144.995723 m ²
床面積小計	=	42.577023 m ²
建物10床面積	=	42.57 m ²

① 47.55 × 47.55 × 3.141 / 360 × 13.86	=	273.419641 m ²
a 44.35 × 44.35 × 3.141 / 360 × 13.86	=	-237.856988 m ²
② 38.05 × 38.05 × 3.141 / 360 × 26.42	=	333.739469 m ²
b 34.85 × 34.85 × 3.141 / 360 × 26.42	=	-279.965047 m ²
小計	=	89.337076 m ²
建物11床面積	=	89.33 m ²

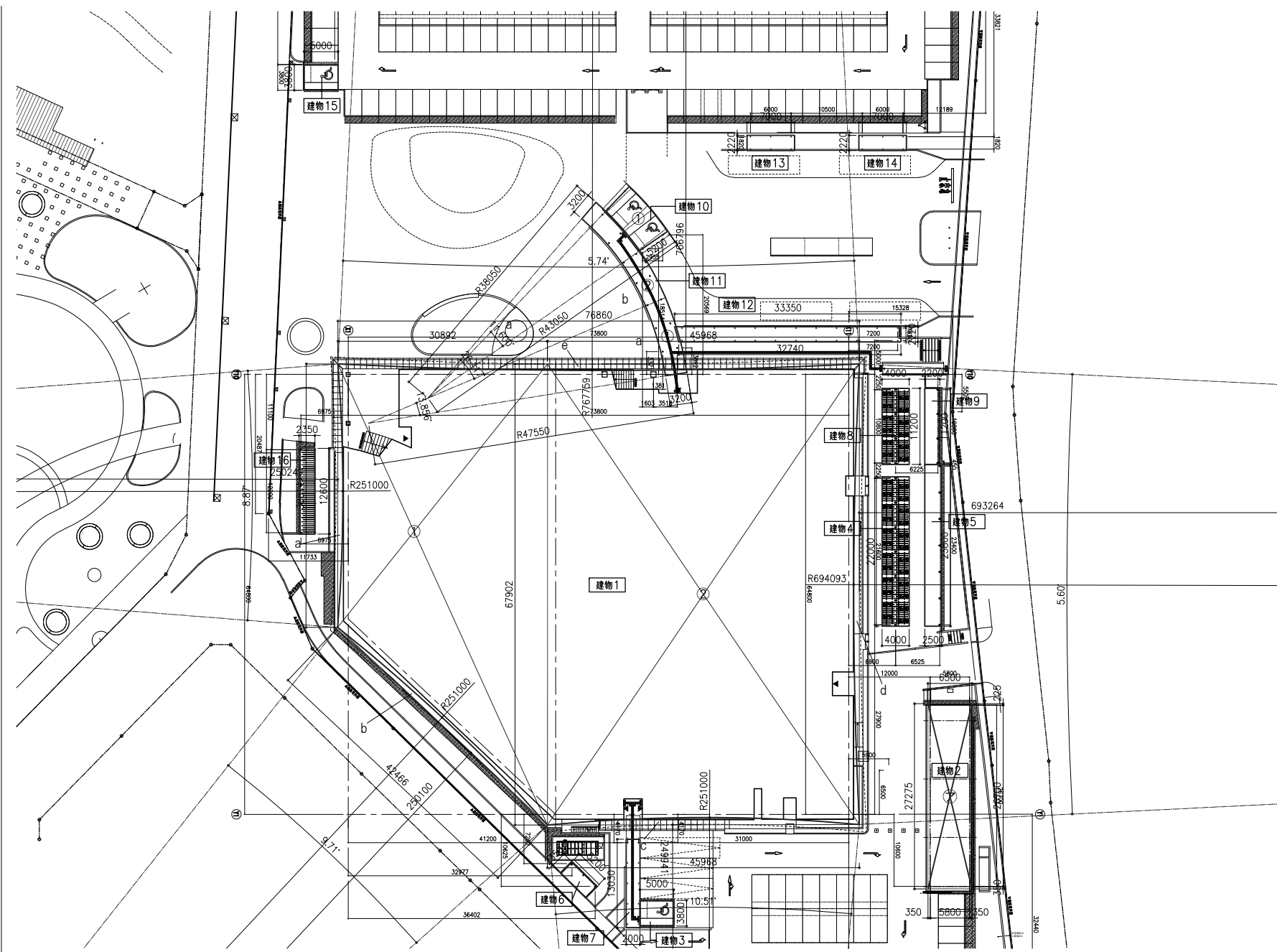
33.350 + 32.740 × 2.22 ÷ 2	=	73.359900 m ²
建物12床面積	=	73.36 m ²

7.000 × 2.220	=	15.540000 m ²
建物13床面積	=	15.54 m ²

7.000 × 2.220	=	15.540000 m ²
建物14床面積	=	15.54 m ²

5.000 × 3.800	=	19.000000 m ²
建物15床面積	=	19.00 m ²

2.350 × 12.600	=	29.610000 m ²
建物16床面積	=	29.61 m ²



① 38.814 + 67.902 × 30.892 ÷ 2	=	1648.335336 m ²
② 45.968 × 67.902	=	3121.319136 m ²
a (3.141 × 251 × 251) / 360 × 8.87 - 38.814 × 250.249 / 2	=	-19.112298 m ²
b (3.141 × 251 × 251) / 360 × 9.71 - 42.466 × 250.1 / 2	=	-27.055670 m ²
c (3.141 × 251 × 251) / 360 × 10.51 - 45.965 × 249.941 / 2	=	-32.906917 m ²
d (3.141 × 694.093 × 694.093) / 360 × 5.8 - 67.844 × 692.859 / 2	=	-35.879429 m ²
e (3.141 × 767.759 × 767.759) / 360 × 5.74 - 76.86 × 766.796 / 2	=	-52.764315 m ²
小計	=	4601.935843 m ²
建築面積	=	4601.93 m ²

2.200 × 11.200	=	24.640000 m ²
建築面積	=	24.64 m ²

① (43.05 × 43.05 × 3.141) / 360 × 11.60	=	187.572746 m ²
a (37.85 × 37.85 × 3.141) / 360 × 11.60	=	-144.995723 m ²
小計	=	42.577023 m ²
建築面積	=	42.57 m ²

① (47.55 × 47.55 × 3.141) / 360 × 13.86	=	273.419641 m ²
a (44.35 × 44.35 × 3.141) / 360 × 13.86	=	-237.856988 m ²
② (38.05 × 38.05 × 3.141) / 360 × 26.42	=	333.739469 m ²
b (34.85 × 34.85 × 3.141) / 360 × 26.42	=	-279.965047 m ²
小計	=	89.337076 m ²
建築面積	=	89.33 m ²

33.350 + 32.740 × 2.22 ÷ 2	=	73.359900 m ²
建築面積	=	73.35 m ²

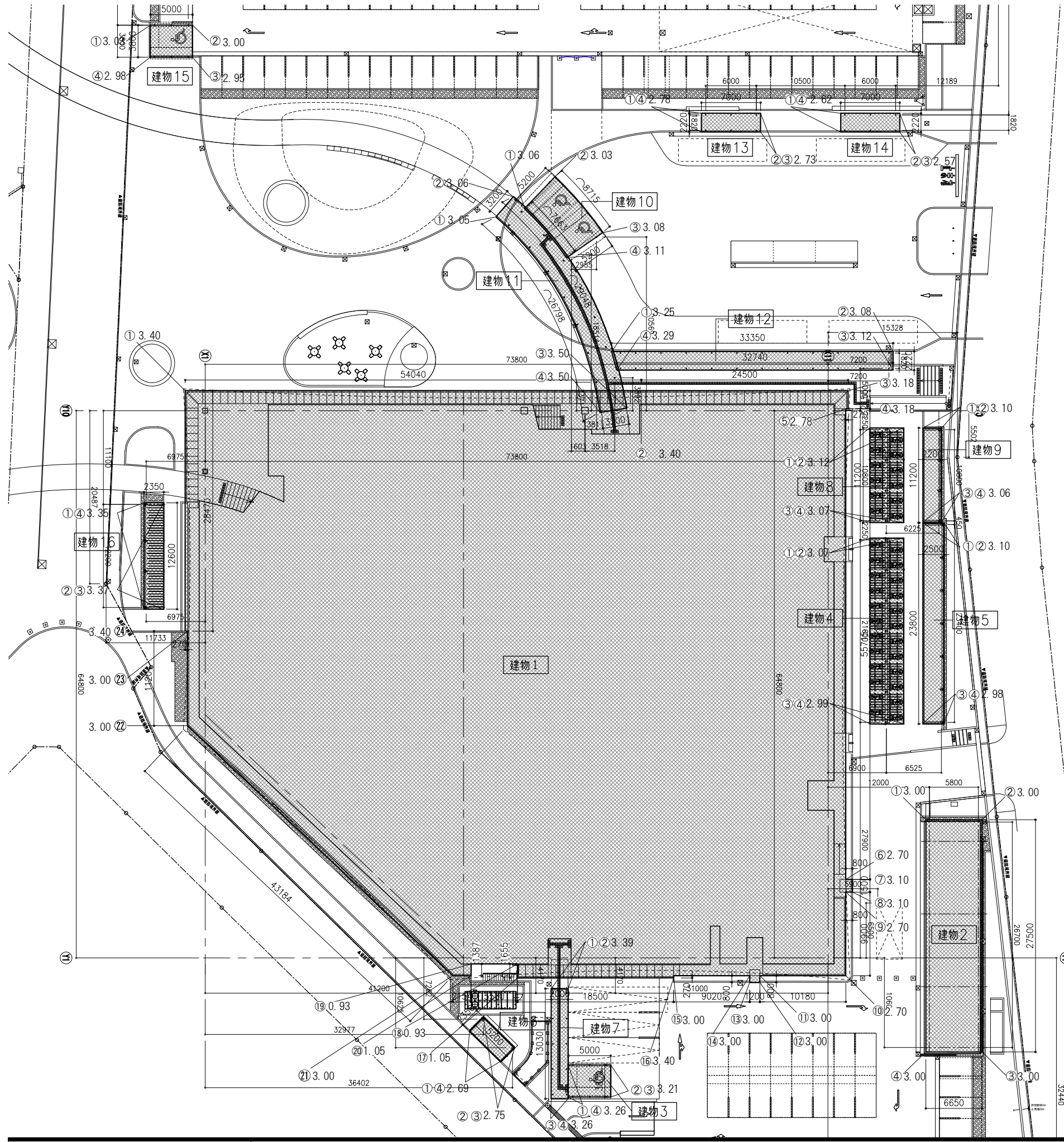
7.000 × 2.220	=	15.540000 m ²
建築面積	=	15.54 m ²

7.000 × 2.220	=	15.540000 m ²
建築面積	=	15.54 m ²

5.000 × 3.800	=	19.000000 m ²
建築面積	=	19.00 m ²

2.350 × 12.600	=	29.610000 m ²
建築面積	=	29.61 m ²

建築面積合計	=	5343.96 m ²
建物1~16建築面積合計	=	5343.96 m ²
建築率	5343.96 ÷ 15401.47 = 34.697727 %	≦ 90 % ... OK



番号	長さ(m)	高さ1(m)	高さ2(m)	面積(m ²)
建物1	284.274	65.000	65.000	840.492
建物2	68.300	12.000	12.000	204.900
建物3	17.600	12.940	12.940	56.936
建物4	52.000	12.120	12.120	157.560
建物5	52.600	12.080	12.080	158.852
建物6	15.100	10.880	10.880	41.072
建物7	30.060	13.300	13.300	99.950
建物8	30.400	12.380	12.380	94.088
建物9	26.800	12.320	12.320	82.544
建物10	26.778	12.280	12.280	82.193
建物11	62.246	13.110	13.110	204.017
建物12	70.610	12.740	12.740	224.888
建物13	18.440	11.020	11.020	50.803
建物14	18.440	10.380	10.380	47.852
建物15	17.600	11.960	11.960	52.624
建物16	29.900	13.440	13.440	100.464
平均	2,499.235	821.148		3,043

番号	長さ(m)	高さ1(m)	高さ2(m)	面積(m ²)
建物11	62.246	13.110	13.110	204.017
建物12	70.610	12.740	12.740	224.888
建物13	18.440	11.020	11.020	50.803
建物14	18.440	10.380	10.380	47.852
建物15	17.600	11.960	11.960	52.624
建物16	29.900	13.440	13.440	100.464

■平均時地盤面算定表
面積 長さ 地盤面

1	モルタル全鏡仕上げ モルタル全鏡下地 指定仕上げ	2	モルタル全鏡下地 指定仕上げ	3	床コンクリート直均し仕上げ 床コンクリート直均し 指定仕上げ	4	床コンクリート直均し下地 床コンクリート直均し 指定仕上げ	5	床コンクリート直均し下地 タイルカーベツ敷き	6	床コンクリート直均し下地 コンパネ接着フロアリング張り	7	床コンクリート直均し下地塗膜防水	8	室内アスファルト防水	9	OAフロア（高さ調整可能）	10	乾式二重床の上 複合フロアリング張	11	乾式二重床の上 指定仕上げ	12	コンクリート平板張り（屋内）
---	-----------------------------	---	----------------	---	-----------------------------------	---	----------------------------------	---	---------------------------	---	--------------------------------	---	------------------	---	------------	---	---------------	----	----------------------	----	------------------	----	----------------

13	コンクリート平板張り（屋外）	14	床輻射冷暖房システム上の C研磨仕上げ	15	嵩上げコンクリートの上 C研磨仕上げ	16	畳敷き（木床組）	17	敷きマット	18	アスファルト防水の上 ショットプラスチック仕上げ	19	アスファルト防水の上 ウッドデッキ	20	床輻射冷暖房システム-他床取り合い
----	----------------	----	---------------------	----	-----------------------	----	----------	----	-------	----	-----------------------------	----	----------------------	----	-------------------

21	床吹出空調OAフロア内 空調ゾーニング用仕切り板	22	OAフロア内壁 断熱（コリト壁面）	23	OAフロア内壁 断熱（乾式壁面）	24	嵩上げコンクリートの上 指定仕上げ
----	-----------------------------	----	-------------------	----	------------------	----	----------------------

1	コンクリートブロック化粧積	2	コンクリート打放し化粧のまま	3	コンクリート打放し仕上げ コンクリート打放し 指定仕上げ	4	グラスウールボードガラスクロス張 断熱遮熱止め	5	軽集ふかし壁薄型二重壁工法 （平面詳細図凡例ULに該当）	6	石膏ボード二重張り	7	耐水石膏ボード	8	化粧ケイカル板目透し張り	9	天然木縁付板（不燃）	10	ケイ酸カルシウム板	11	有孔ケイ酸カルシウム板
---	---------------	---	----------------	---	---------------------------------	---	----------------------------	---	---------------------------------	---	-----------	---	---------	---	--------------	---	------------	----	-----------	----	-------------

12	有孔内装用OSB	13	フレキシブルボード	14	人工木目透し張り	15	断熱SUSパネル張り	16	F1（耐火壁）	17	F2（耐火壁）	18	F3（遮音耐火壁）
----	----------	----	-----------	----	----------	----	------------	----	---------	----	---------	----	-----------

ボード張の目地仕様											
ボード類（下地張りのない場合）						隅角部にL形にカットしたボードを使う場合 ボード二重張り					
ボード類（下地張りのある場合）						防火区画の場合は認定仕様による（耐火目地材）					
目地処理工法						耐火・遮音認定仕様の乾式隔間壁に目地や入り巾木を設ける場合は、GB-Rt12.5又はGB-St12.5により認定仕様を増し張りを加えた中で設ける					

注記)事項中の項目は※印または◎印の付いた項目(両方に印のある場合は◎を優先とする。)
及び仕様を適用し、「×」印又は「-」は適用しない。(項目:1、6、7、8、9、11、12、14)

1. 設計図書記入 共通事項

※ 床のレベルは平面図、平面詳細図による。
 ※ 屋外床のレベルは配置図、外構図による。
 ※ 異なる床の仕上げ及び壁の仕上げ区分は、平面図、平面詳細図による。
 ※ RD及び縦樋の位置は、平面図による。
 ※ 壁の種類は平面図、平面詳細図による。
 ※ 外壁の化粧目地・伸縮調整目地割付は、立面図による。
 ※ ガラスの種類・区分は建具表記記載事項とし、補足の分類は姿図による。
 ※ 構造スリット位置は、構造図による。
 ※ 告示771号特定天井及び耐震天井の仕様は本仕上表及び吊り天井の脱落対策仕様書による。

2. 主に使用される記号・略号

BM	ベンチマーク	H	高さ表示の頭記号	W	幅表示の頭記号
GL	基準地盤面(平均地盤面)	L	長さ表示の頭記号	S=1:*** 縮尺	
FL	基準床面(仕上げ面)	CH	天井高さ	D	奥行
SL	基準床躯体面(スラブ上面)	t	厚さ	r	半径
TP	東京湾中等潮位(参考資料内)	φ	直径	C	中心線
OP	大阪湾最低標準潮位	@	間隔		

3. 記号・略号の室名・材料名等

DS	ダクトスペース(ダクト配管を行う)	ELV	エレベーター	SGP	配管用亜鉛メッキ鋼管
AD	エアダクト(躯体ダクト)	DW	小荷物専用エレベーター	VP	硬質塩化ビニル管
EPS	電気配管スペース		(ダムウエーター)	STK	構造用鋼管
PS	パイプスペース	ESC	エスカレーター	FB	フラットバー
SMD	排煙ダクトスペース	UB	ユニットバス	S	スチール
Expj	エキスパンションジョイント	SK	掃除用流し	PL	プレート(鋼板)
PC	プレキャストコンクリート	RD	ルーフトレイン	SUS	ステンレススチール
CB	コンクリートブロック			AL	アルミニウム
ALC	軽量気泡コンクリートパネル			BR	真チユウ
ECP	押出成形セメント板				

4. 記号・略号の塗料名

SOP	合成樹脂調合ペイント	2-FUE	フッ素樹脂エナメル塗装
CL	クリヤカラー	UC	ウレタン樹脂ニス
FE	フタル酸樹脂エナメル	OS	オイルステイン
NAD	アクリル樹脂系非水分散形塗料	WP	木材保護塗料
DP	耐候性塗料(旧 2-FUE)	FEB	フッ素樹脂焼付
EP-G	つや有合成樹脂エマルジョンペイント	AEB	アクリル樹脂エナメル焼付
EP	合成樹脂エマルジョンペイント	FCC	フッ素樹脂カークリアー(エスケー化研セラミコートF同等品)
EP-T	合成樹脂エマルジョン模様塗料	SCC	アクリルシリコンクリアー(エスケー化研セラミコートS同等品)
		VP	塩化樹脂エナメル

5. 記号・略号の下地名

M	モルタルコテ下地	LGS	軽量鉄骨壁下地
Mコテ	モルタル金コテ下地	CB	コンクリートブロック

コンクリート系は下記7の記載事項による

6. 型枠の加工及び組立(6. 8. 4)

a. コーンの穴埋め

- 面合せ仕上げ(意匠図による)
- ※ 面うち仕上げ

b. 躯体の増打ち

- ◎ 打放しコンクリート仕上げ面 ※ 20
- ◎ 塗装仕上げ面 ※ 20
- ◎ 仕上げ面 ※ 20
- ◎ タイル張り面(外壁) ※ 0
- ◎ モルタル塗面 ※ 0
- ◎ 外壁内側(見え隠れ部とも) ※ 10
- ◎ ボード等による仕上げ面(内壁) ※ 0
- ◎ 内装壁紙直張り下地 ※ 10
- ◎ 基礎、基礎梁等 ※ 0

9. 構造体コンクリートの仕上り(6. 2. 5)

b. コンクリート表面の仕上り状態

※ C塗装	打放し仕上げA種:化粧打ち放し又は塗装仕上げ面、せき板	※ 表面加工品	・ B-C品	※ 丸セパB型	※ 既製モルタルコーン	・ モルタル充填
壁紙張り面						
※ C化粧	打放し仕上げB種:仕上げ塗り面	せき板	※ B-C品	・	※ 丸セパB型	※ 既製モルタルコーン
※ C打放	打放し仕上げC種:タイル張り面、モルタル塗面	せき板	※ B-C品	・	※ 丸セパB型	※ 既製モルタルコーン
EVピット内面						
※ C打放	打放し仕上げC種:防水下地、基礎部水槽内面、	せき板	※ B-C品	・	※ 丸セパB型	※ 既製モルタルコーン
※ Cママ	その他打放しのみ	せき板	※ B-C品	・	※ 丸セパC型	防錆塗装
※ C	コンクリート木コテ押え					
※ Cコテ	コンクリート金コテ押え:機械ゴてを用いる場合も、必ず最終仕上げは金ゴてで行うこと。					
c. コンクリートの仕上りの平たんさ	・ 特記仕様書	※ 標準仕様書				

10. 外壁伸縮調整目地(ひび割れ誘発目地)の設定

※誘発目地部分の欠損率は実壁厚tに対して、20%以上を確保すること。

壁記号	W16	W18	W20	W25
躯体厚さ	160	180	200	250
必要欠損深さ	38	42	46	56
屋外増打ち	20	20	20	20
屋外目地深さ	20	20	20	20
屋内増打ち	10	10	10	10
屋内目地深さ	10	10	10	10
不足分の欠損対応	右図	右図	右図	右図

12. 内装軽量鉄骨天井下地及び壁下地の脱落防止及び耐震安全性

【天井仕様の分類】

A) 天井: 標準仕様書に規定する仕様とし、JIS規格品を使用する。
 ×B) 耐震天井: 下記特定天井以外でも、図中に指定する天井で、告示771号に基づく仕様とするもの。
 ×C) 特定天井: 告示771号による天井とし、別紙「吊り天井の脱落対策仕様書」に基づく仕様とする。

(A)天井仕様の注意事項

- ・天井内に設置する設備機器及び配管・配線等と天井下地材との大地震動時の干渉(衝突)を無くす。
- ・天井下地が設備機器等の影響で、所定のピッチに吊ることが出来ない場合は監督員の指示による。

【軽鉄壁下地の仕様】

使用材料 ※ JIS規格品 無指定

- ・間仕切壁は原則5m以下での床版下と床版に架かる構造とし、標準仕様書に規定する仕様とする。
- ※ 65型スタッド: 高さ4.0m以下
- ※ 90型スタッド: 高さ4.0mを超え4.5m以下
- ※ 100型スタッド: 高さ4.5mを超え5.0m以下
- ※ 5.0m以上の部分には、主要構造部と同等の下がり壁等(図示)を設ける。
- ※ 壁を貫通する設備配管等は、地震動時に壁に加力を与えない構造とする。

・主に小部屋等簡易に設置する間仕切りは、床版と天井下地に標準仕様書に規定する仕様とする。

- ※ 当該間仕切り設置部分の天井下地には、補強の為に斜め材(図示)を設置する。
- ※ 設置範囲は平面図による。

・ランナー材とスタッドの取付は、標準仕様書及び建築工事監理指針に規定する仕様とする。
 建築工事監理指針に規定する上部ランナーとスタッド天端の隙間は10mm以下とする。

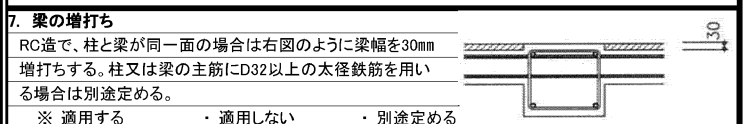
7. 梁の増打ち

RC造で、柱と梁が同一面の場合には右図のように梁幅を30mm増打ちする。柱又は梁の主筋にD32以上の太径鉄筋を用いる場合は別途定める。

※ 適用する 適用しない 別途定める

8. 鉄筋のかぶり厚さ(5. 3. 5)

c. 鉄筋のかぶり厚さは構造図による。
 d. コンクリート増打ち厚さは、かぶり厚さに算入しない。



11. 構造スリット部分の仕上り取合い(変形追従性)

【壁取合い】

- ・鉄筋コンクリート壁の構造スリットが内装材の下地になる部分の内装仕様は下記による。
- ※ LGSを用い、構造スリットによる層間変位の影響がない仕様とする。

【建具取合い】

- ・構造スリットがアルミ製建具枠に取合う部分では、特記仕様書及び建具特記の記載事項による。
- ・構造スリットが鋼製及び軽量鋼製建具、シャッター枠等に取合う部分の仕様は、下記による。
- ※ 自立可能なRC壁(W=構造図)を挟み、構造スリットに直接枠が接しない仕様とする。
- ・構造スリットが建具枠に取合う部分では、枠のアンカーを無くし、所定の性能確保に必要な枠廻り補強を行う。
- ※ 構造スリットが建具枠に取合う部分では、サッシ自体の層間変位追従による対策とする。

13. 防火材料一覧表

・せっこうボード t9.5(GB-R t9.5)	QM-9828	・繊維混入石膏板	NM-2967
・せっこうボード t12.5(GB-R t12.5)	NM-8619		
・不燃積層せっこうボード t9.5 (GB-NC)	NM-0441	・繊維強化セメント板	NM-8576
		・ケイ酸カルシウム板	NM-8578
・普通硬質せっこうボード t9.5 (GB-R-H)	NM-1908	・岩綿吸音板(DR)	NM-8599
		・塗料(塗料塗装/不燃材料)	NM-8585
・シーリングせっこうボード t12.5 (GB-S)	NM-9639	・複層模様吹付材	QM-9812
・不燃シーリングせっこうボード t12.5 (不GB-S)	NM-9639	・複層模様吹付材(不燃)	NM-8572
		・ロックウール吹付(RW)	NM-8601
・繊維強化せっこうボード(GB-F)	NM-8615	・グラスウール(GW)	NM-8605
・化粧せっこうボード(GB-D)	NM-1864	・木毛セメント板	QM-9701
・不燃化粧せっこうボード(不GB-D)	NM-1864	・木毛バライトセメント板(不燃)	NM-0234~0237
・不燃化粧せっこうボード(不GB-DW)	NM-0127	・ビニルクロス	不燃認定品
		※ 壁装材料の認定番号は指定メーカーによる	

14. 耐火及び遮音材料等指定リスト ※認定番号は参考とする

【間仕切壁:1時間耐火(非耐力)】

- ・ GB-F t12.5(下張)+GB-F t12.5(上張) 両面 FP060NP-0174
- ・ GB-F t21(下張)+GB-F t21(上張) 片面 FP060NP-0007
- ・ GB-F t21(下張)+GB-R t9.5(上張) 両面 GW充填 FP060NP-0198

×【外壁:1時間耐火(非耐力)】

- ・
- ・

【屋根:30分耐火】

- ・ 図示による

【耐火被覆】

a. 種別及び使用箇所

1) 耐火材吹付け	イ) 材料	※ ロックウール吹付け	・ セラミック系
	ロ) 工法	・ 乾式	※ 半乾式
	ハ) 仕上げ形状	・ 吹放し仕上	※ コテ押え仕上
	ニ) 色	※ 原色	・ 着色
	ホ) 使用箇所	・ 鉄骨柱、梁	
	ヘ) 厚み	・ 25mm(1時間耐火)	
2) 耐火板張り	イ) 材料及び工法	・ けい酸カルシウム板耐火被覆材	
	ロ) 使用箇所	・ 図示による	
	ハ) 厚み	・ 20mm(1時間耐火)	
		デッキとの取合い部は、耐火シールとする	
3) 耐火塗料	イ) 材料及び工法	・ SKタイカコート	塗装仕上
	ロ) 使用箇所	・ 図示による	

16. 特記事項

注記)下記事項は、図中記載がなくともすべて本工事に適用する。

【躯体工事】

- ・床下防湿層はt0.15mmポリエチレンフィルムとし、適用箇所は図示による。
- ・特記無きコンクリート打放は、外壁増打 t20、内壁 t10とし、表面のケリ及びモルタル補修を行う。また型枠緊結金物はコン状とし、既製セメント系充填用コーンを充填する。
- ・C塗装の打放部分の見えがかり出隅はピン角とする。
- ・防水押えのコンクリートには、溶接金網φ6.0-100×100を打込む。
- ・梁にかかる床見切・査摺金物等を取付る場合には、図中指示が無くとも建具特記に示すフラットバーを用いた見切りまたは査摺とする。
- ・梁にかかるフロアヒンジがある場合は、監督員と協議の上適切な代替措置を採用する。
- ・RC片持ちスラブバルコニー、手摺壁等には、図中記載がなくとも伸縮調整目地を3m間隔以内で適切に設ける。

【防水工事】

- ・屋外において異なる材料の取合部分及びジョイント部分には、すべてシーリング(仕様書9.6.2)を充填する。
- ・構造スリットの目地は、外壁面側及び内壁側の両面にシーリングを施工する。

【金属工事】

- ・屋外の鋼製部分は特記無き限り溶融亜鉛メッキの上指定の仕上を行うものとする。
- ・異なる床仕上材の取合い部分には、ステンレス目地棒を取付ける。
- ・異なる金属が取合う部分で電食の恐れがある場合は、防食処理を行う。

【左官工事】

- ・GB及びALC下地のモルタル塗はコンクリート下地モルタル塗との取合部分にt10の隠し目地を設ける。隠し目地は、シーリング材充填の上無収縮モルタルにて平滑に仕上げる。
- ・CB等、亀裂の発生が予想される部分に、亀裂防止用ガラスクロス等の張換を行う。

【塗装工事】

- ・壁面、天井面の塗装は特記無き限りローラー仕上とする。但しロックウール化粧吸音板に塗装を行う場合はシーラー処理の上吹付塗装とする。
- ・フリースプロア(〇A07F、乾式二重床を含む)下のコンクリート床面には防塵塗料を行う。(断熱部分含む)

【内装工事】

- ・遮音が必要な間仕切りは、下地及びボードをスラブ又は梁下端まで立上げ、躯体等取合部は気密を目的としたシーリング(PU-2)を行う。
- ・遮音が必要な間仕切りに設ける設備類の貫通部処理は壁同等の所要性能を確保(機械・電気設備工事)する。

- ・塗装下地のせっこうボードの下地処理は、継目処理工法とする。(折上げ天井、下がり壁共)
- ・せっこうボード張りの出隅コーナー部分は、標準仕様書に示すコーナー保護金物を用いた補強を行う。
- ・床のビニルタイル、ビニルシート、ゴムタイル等はノックス品とする。

- ・内装材料は、法的制限が無い場合においても、特記無き限り防火材料一覧表に指定されたものを使用する。
- ・異種材料が同一平面で仕上がる場合には伸縮調整目地を設ける。(壁:石膏ボード面と左官面等)
- ・上目地は特記が無い場合でも、床はステンレス目地棒(金属工事)とし、壁・天井は塩ビ目地棒を使用するものとする。

- ・ALC下地へのせっこうボード等GL工法は行わない。
- ・せっこうボードのGL工法は高さ3mまでとする。それを超える場合は全てLGS下地を用いる。
- ・異なる下地にGL工法による同一仕上とする場合には、下地区分に応じて伸縮調整目地を設ける事。
- ・CH=2700以下の場合、壁面の石膏ボードは3×8又は3×9の1枚物を使用し、水平ジョイントは設けけない。
- ・CH=2700を超える場合、水平ジョイントは位置・仕様を監督員と協議をすること。

- ・内部壁仕上に於て、RC下地砂壁状吹付等と記入されている場合でも、断熱材のある部分はt12.5せっこうボードGLの上全面寒冷沙張とする。
- ・内装材料は、F-☆☆☆☆ものを使用する。

- ・原則として外部に面するスラブ及び壁、梁型には断熱材を施す。(図示による)
- ・1階化粧コンクリートロックに隠蔽される壁コンクリート面には、断熱材として、ポリスチレンフォームt50を打込むこと。
- ・その他は、屋内側に吹付硬質ウレタンフォーム断熱材(不燃・ノンフロ)t50を吹付けること。
- ・1階床については、下部免震層側に断熱材として、ポリスチレンフォームt70を打込むこと。

- ・ただし、新東棟防火水槽の1階スラブ面については、ポリスチレンフォームt25打込みとする。
- ・2階屋外に面するスラブには、1階屋内側に断熱材として、ポリスチレンフォームt70を打込むこと。
- ・3階屋外に面するスラブには、2階屋内側に断熱材として、吹付硬質ウレタンフォーム断熱材(不燃・ノンフロ)t70を吹付けること。

- ・排煙告示および内装制限により不燃が求められる室は、仕上げ下地共に不燃材料とする。

【その他】

- ・遮音が必要とされる間仕切により区画した部屋では、完成検査前に要求される性能がある事を受注者が確認し監督員に報告する。

- ・防火戸(随時閉鎖式)の天井横には、防火戸上枠からスラブまで特記なき限りGB-F t12.5(下張)+GB-F t12.5(上張) 両面の耐火間仕切壁を設けること。
- ・カーテン、じゅうたん等は防災物品とする。

- ・採光無窓の居室は、間仕切壁を天井裏(上階スラブ)まで達すること。
- ・耐風梁を受けるためだけの間柱・ブレース・座屈止め・方杖・耐風梁・開口補強材は、耐火被覆不要とする。
- ・ELVがたない及び耐火被覆が露出する部分はセメントスライ吹付とする。

外部仕上表						
部 位	仕 上 ・ 仕 様	部 位	仕 上 ・ 仕 様			
屋根1	屋根保護防水絶縁断熱工法(BI-1)	外壁	化粧コンクリートブロック積み 900×150×150(太陽エポックロス/RMブロック等品)			
	断熱材t70、保護コンクリートt80、伸縮目地=成形材W25@3000		軽量気泡コンクリート版(ALC) t100×W600 縦張りロック工法 EPSボード 接着面素地			
	立上り:砂付ルーフィング、高反射率塗料塗布		外断熱EPSボード ALC下地の上 ホリスレンフォームt75ダグネット付接着工法			
屋根2	ウレタン塗膜防水 手摺:図示による	アルミパネル	耐候性有機質プラスチック外装仕上げ材塗布 防汚コート塗布 (StoJapan/湿式外断熱工法(ALC仕様)同等品)			
	市民活動スペース吹抜側屋根の一部:硬質木毛セメント板t20下地改質アスファルトルーフィングt1.0の上 EPフィルムメッシュシート鋼板t0.4		t2.0曲げ加工FEB 裏面スチールの上ロックールt20吹付			
	カーガムバリアウム鋼板t0.4縦ハゼ 葺き		PC版(庇先端) H650 ショットプラスト仕上げ (高橋カーテンウォール/アーキテクチュラルコンクリート同等品)			
屋根3	屋根露出防水絶縁断熱工法(DI-1)	浸透性保護塗装	無溶剤親水性防汚コート(クイックグライフ/SG石材コート同等品)			
	立上り:砂付ルーフィング、高反射率塗料塗布		外装薄塗材E アクリルシリコン塗材吹付け仕上げ 廻縁:アルミ製十手型8mm用 (アイカ/ジヨリハットJP-100(ゆず肌)同等品)			
	立上り:砂付ルーフィング、高反射率塗料塗布		アルミパネル	鋼製デザインパンチングパネル		
テラス3-1、3-2	超速硬化ウレタン塗膜防水(該当部は内断熱、スラブ室内側に断熱材t70吹付とする)	アルミカットパネル	t3.0 BA-1種(アルミトシルバーマット)			
	4-1、4-2		乾式浮床工法ウッドデッキ敷き 笠木:アルミ既製品 BA-1種 寸法は図示による	手摺:図示による	遮光ルーバー	鋼製デザインパンチングパネル
	テラス4-3、4-4		展望テラス	防水保護パネル張りの上 乾式浮床工法ウッドデッキ敷き 立上り:高反射率塗料塗布	笠木:アルミパネルt2.0曲げ加工 FEB 寸法は図示による	手摺:図示による
市民活動スペース	屋根保護防水工法(B-1)防水立上り部塗膜防水併用工法(D-1)	軒天	化粧間柱	スチール鋼管SP16(S図による) 溶融亜鉛メッキの上DP		
	立上り:塗膜防水併用工法(D-1)、高反射率塗料塗布		手摺:図示による	保護センターポール	床:屋根保護防水工法(B-1)の上押えコンクリートt80金コテ押え	
	立上り:塗膜防水併用工法(D-1)、高反射率塗料塗布		手摺:図示による	東出入口ポール	床:屋根保護防水工法(B-1)の上押えコンクリートt80金コテ押え	
屋外階段A・B	屋根保護防水工法(B-1)防水保護パネル張りの上 乾式浮床工法コンクリート平板t40	西、北出入口ポール	床:屋根保護防水工法(B-1)防水立上り部塗膜防水併用工法(D-1)防水保護パネル張りの上、乾式浮床工法コンクリート平板t40 立上り:高反射率塗料塗布	手摺:図示による	壁:化粧コンクリートブロック積み	
	立上り:塗膜防水併用工法(D-1)、高反射率塗料塗布		手摺:図示による	壁:化粧コンクリートブロック積み		
	3階メンテナンスデッキ		床、立上り:超速硬化ウレタン塗膜防水	下がり壁:C塗装の上外装薄塗材E 手摺:図示による	X3通りY6-7間デッキはクレーニング敷(部分詳細図による)	
4階メンテナンスデッキ	3階バルコニー(外周部)	鉄骨下地クレーニング敷き 手摺:図示による	床、立上り:超速硬化ウレタン塗膜防水 手摺:図示による	化粧間柱:珪素塗装		
	屋根E	屋根露出防水絶縁工法(D-3) 立上り:砂付ルーフィング、高反射率塗料塗布	笠木:ウレタン塗膜防水	(屋根・テラス・メンテナンスデッキ・バルコニー関連事項)		
	排水溝:特記なき限りW=300	丸環:ステンレス製120φ、設置位置は図示による	機械基礎:防水層立上げ、あご及び天端はウレタン塗膜防水 位置、形状図示による	礎受石:PC既製品 350×200 t150		
高反射率塗料:(田島ルーフィング/SPファインカラー-A-122同等品)	防水保護パネル:t6.0(田島ルーフィング/パリアップ同等品)	屋根保護防水工法(B-1)防水立上り部塗膜防水併用工法(D-1):(田島ルーフィング同等品)	小幅板目透し張:国産杉板目(源平)上小節20×70@110.8	防腐塗装(内外ケラス/8080塗装2回塗り同等品)		
	防虫ネット:SUS304 メッシュ16 線径0.2mm	ウッドデッキ:再生木デッキ t23、W146 鋼製根太用固定クランプ(IOC/サントリー同等品)	ウッドデッキ7部点検口:下部ルーフレイン点検用 落し蓋式450×450	ウレタン塗膜防水(床立上り共):密着工法(X-2)		
	超速硬化ウレタン塗膜防水(床立上り共):吹付工法(SPX-2、SPX-2L)(タイフレックス/クイックフレ同等品)	乾式浮床工法支持脚:耐候性樹脂、鋼製根太 積載荷重300kg/m ² (田島ルーフィング同等品)	立上り:砂付ルーフィング、高反射率塗料塗布	表示名 標準仕様・寸法等及び材料名	表示名 標準仕様・寸法等及び材料名	表示名 標準仕様・寸法等及び材料名

仕上材料名表示凡例(屋内)			
表示名	標準仕様・寸法等及び材料名	表示名	標準仕様・寸法等及び材料名
床	タイルカーペットA t6.5 500×500 /東リGA-100同等品	OA707B	500×500積載荷重500kg/m ² H寸法は図示
タイルカーペットB t7.0 500×500	/東リGX-6200同等品		溶融亜鉛めっき鋼板(軽量無機質材充填)
ビニル床シート t2.0 ノックアス型	/東リフロアリュウム同等品		配線用開口パネル100%
ビニル床タイルA t2.0	/東リMSプレーン同等品	防塵塗床	2液形ウレタン樹脂床用エナメル
ビニル床タイルB /東リ ルー・スレイタイルLL71-40NW-EX同等品		コルクタイル t3.2 300×300 /東重コルク C-700N3同等品	廻縁
ゴム床タイル セルフレッシングの上t2.5 500×500		防滑性エポキシ樹脂塗装 /ABC商会:パキングガード水性	雑
ウレタン塗膜防水(床立上り共):密着工法(X-2)		天然木練付板 t9.0(不燃) 練付基材:火山性ガラス質複層板	壁
超速硬化ウレタン塗膜防水(床立上り共):吹付工法(SPX-2、SPX-2L)(タイフレックス/クイックフレ同等品)		ウレタン塗膜防水(床立上り共):吹付工法(SPX-2、SPX-2L)(タイフレックス/クイックフレ同等品)	同上OA707B t5.0 600×600 /ニチマンパネテック チップス同等品
乾式浮床工法支持脚:耐候性樹脂、鋼製根太 積載荷重300kg/m ² (田島ルーフィング同等品)		立上り:砂付ルーフィング、高反射率塗料塗布	カーペット t8.5 クリッパー工法/スミエホームランド同等品
立上り:砂付ルーフィング、高反射率塗料塗布		フロリングA 複合フロリングt15×W180×L1820 SSGガラス塗装 /IOC オーク40同等品	フロリングB 複合フロリングt12×W200×L909 SSGガラス塗装 /IOC マルコボード(アッシュ・柾)同等品
		C研磨仕上	機械押えの上浸透性表面硬化剤塗布研磨仕上
		硬化前コンクリート用蒸発抑制剤塗布	ウレタン塗膜防水(床立上り共):密着工法(X-2)
		C研磨仕上誘発目地:カッター目地W25×H25 弾塑性ポリウレタン樹脂	超速硬化ウレタン塗膜防水(床立上り共):吹付工法(SPX-2、SPX-2L)(タイフレックス/クイックフレ同等品)
		上記目地材充填/ウレタン SPP100 MidnightBlack同等品	コンクリート平板 600×600 t40ショットプラスト
		防滑性ビニル床シート t2.0 /タキロンセー7抗菌20同等品	乾式二重床 遮音タイプ スチール製支柱 H寸法は図示
		コンクリート平板 600×600 t40ショットプラスト	台板:アルミパネル・パネル・パネル・t20+構造用合板t12
		乾式二重床 遮音タイプ スチール製支柱 H寸法は図示	OA707A 500×500積載荷重 300kg/m ² H寸法は図示
		台板:アルミパネル・パネル・パネル・t20+構造用合板t12	溶融亜鉛めっき鋼板(軽量無機質材充填)
		OA707A 500×500積載荷重 300kg/m ² H寸法は図示	・床吹出OA707開口開けは建築工事

内部仕上表(1)													
※法規制等の凡例は以下の通り													
三:令126条の2 第1項 第3号													
③:告示1436号 第4項(3)													
※レベル欄:上段は仕上レベル、下段は構造躯体(増打を除く)													
レベルを示す。中段は構造躯体レベルが複数ある場合に示す。													
④:告示1436号 第4項(4)													
⑤:告示1436号 第4項(5)													
※()内記号は、エレメント番号を示す。													
階	室名	法規制等	レベル	床	巾木	壁	天井	廻縁	下地	仕上	天井高	備 考	
1	風除室1	—	0	(F17) 防水Mの上靴拭マット	—	(W1) 化粧コンクリートブロック積み	—	—	(C12) トップライト	一部アルミカットパネル	2,900	自動ドア安全柵 トップライト鉄部DP	
1	風除室2	—	-50	(F17) 防水Mの上靴拭マット	—	(W1) 化粧コンクリートブロック積み	—	(C11-1) 杉小幅板目透し張	—	—	2,900	自動ドア安全柵	
1	総合案内	—	0	(F14) 床輻射冷暖房システムの上C研磨仕上	—	(W3) C塗装の上SCC	—	(C11-1) 杉小幅板目透し張	—	—	2,400	総合案内カウンター	
1	多目的スペース	—	-200	(F14) 床輻射冷暖房システムの上C研磨仕上	—	(W3) C塗装の上SCC(柱型)	—	(C3) 図示	—	—	3,250	梁型:天然木集成材 木毛セメント板 EP	
1	売店	—	0	(F11) 乾式二重床H=200の上ゴム床タイル	—	(W3) C塗装の上SCC	—	(C3) 図示	—	—	3,250	梁型:天然木集成材 木毛セメント板 EP	
1	ふるさとハローワーク	④	0	(F9) OA707A H=100の上タイルカーペットA	PVC 60	(W6) 石膏ボードEP (W3) 一部C塗装の上SCC	PVC (C9) 岩綿吸音板	—	—	—	2,600	—	
1	ELVホール1-3	—	0	(F13) アスファルト防水の上コンクリート平板敷き	—	(W3) C塗装の上SCC	PVC (C11-1) 杉小幅板目透し張	—	—	—	2,600	防水、床仕上げは西出入口ポールと同じ	
1	前室1-1	②	0	(F3) ココテの上防塵塗床	PVC 60	(W3) C塗装の上SCC (W6) 一部石膏ボードEP-G	—	(C1) 直天井	—	—	2,600	—	
1	廊下1-1	—	0	(F4) ココテの上C研磨仕上	PVC 60	(W6) 石膏ボードEP	PVC (C8) 石膏ボードEP	—	—	—	2,600	—	
1	ELVホール1-1	—	0	(F14) 床輻射冷暖房システムの上C研磨仕上	PVC 60	(W6) 石膏ボードEP (W3) 一部C塗装の上SCC	—	(C3) 図示	—	—	3,250	梁型:天然木集成材 木毛セメント板 EP	
1	情報資料・健康づくり啓発コーナー	—	0	(F14) 床輻射冷暖房システムの上C研磨仕上	—	(W3) C塗装の上SCC	—	(C3) 図示	—	—	3,250	梁型:天然木集成材 木毛セメント板 EP	
1	待合1-1、1-2	—	0	(F14) 床輻射冷暖房システムの上C研磨仕上	PVC 60	(W6) 石膏ボードEP (W3) 一部C塗装の上SCC (W3) C塗装の上SCC(柱型)	—	(C3) 図示	—	—	3,250	梁型:天然木集成材 木毛セメント板 EP	
1	執務室1-D、指定金融機関	—	0	(F9) OA707A H=100の上タイルカーペットA	PVC 60	(W6) 石膏ボードEP	—	(C3) 図示	—	—	3,250	窓口カウンター	
1	耐火倉庫1-1	②	0	(F4) ココテの上C研磨仕上	PVC 60	(W6) 石膏ボードEP (W3) 一部C塗装の上SCC	—	(C7) 化粧石膏ボード	—	—	2,600	—	
1	待合1-3、廊下1-2	—	0	(F15) 嵩上げコンクリートの上C研磨仕上	PVC 60	(W6) 石膏ボードEP	—	(C3) 図示	—	—	3,250	ベンチシート	
1	執務室1-A、1-B、1-C	—	0	(F9) OA707A H=250の上タイルカーペットA	PVC 60	(W6) 石膏ボードEP (W3) 一部C塗装の上SCC (W3) C塗装の上SCC(柱型)	—	(C3) 図示	—	—	3,250	窓口カウンター リフレッシュカウンター	
1	相談室1-1~5	—	0	(F11) 乾式二重床H=250の上タイルカーペットA	PVC 60	(W6) 石膏ボードEP (W3) 一部C塗装の上SCC (W11) 有孔ケイ酸カルシウム板EP	—	(C11-1) 不燃杉小幅板目透し張	—	—	2,500	—	
1	給湯室1-1	—	0	(F11) 乾式二重床H=250の上ビニル床シート	PVC 60	(W7) 耐水石膏ボードEP-G	—	(C3) 図示	—	—	3,250	流し台W1200	
1	倉庫1-5	—	0	(F11) 乾式二重床H=250の上タイルカーペットA	PVC 60	(W6) 石膏ボードEP	PVC (C7) 化粧石膏ボード	—	—	—	2,500	—	
1	倉庫1-3、1-4	②	0	(F4) ココテの上タイルカーペットA	PVC 60	(W6) 石膏ボードEP (W6) 一部石膏ボードEP	PVC (C7) 化粧石膏ボード	—	—	—	2,600	—	
1	自販機コーナー	無意(保) ②	0	(F4) ココテの上ビニル床タイルA	PVC 60	(W6) 石膏ボードEP	PVC (C7) 化粧石膏ボード	—	—	—	2,600	—	
1	作業優先会議室	④	0	(F4) ココテの上ビニル床シート	PVC 60	(W6) 石膏ボードEP (W3) 一部C塗装の上SCC	PVC (C9) 岩綿吸音板	—	—	—	2,600	—	
1	書庫1-1、1-2	無意(保) ②	0	(F2) Mコテの上ビニル床シート	PVC 60	(W6) 石膏ボードEP (W3) 一部C塗装の上SCC	—	(C1) 直天井	—	—	2,600	集密移動棚(別途工事)	
1	耐火倉庫1-2	②	0	(F4) ココテの上ビニル床タイルA	PVC 60	(W6) 石膏ボードEP (W3) 一部C塗装の上SCC	PVC (C7) 化粧石膏ボード	—	—	—	2,600	—	
1	印刷室	②	0	(F4) ココテの上ビニル床シート	PVC 60	(W6) 石膏ボードEP	PVC (C9) 岩綿吸音板	—	—	—	2,600	—	
1	守衛室・中央監視室	④	0	(F9) OA707A H=100の上タイルカーペットA	PVC 60	(W6) 石膏ボードEP (W3) 一部C塗装の上SCC	PVC (C9) 岩綿吸音板	—	—	—	2,600	窓口	
1	仮眠スペース	無意(保) ④	80	(F16) 木床組の上畳敷き	PVC 60	(W6) 石膏ボードEP (W3) 一部C塗装の上SCC	PVC (C9) 岩綿吸音板	—	—	—	2,600	—	

 八潮市 企画財政部 アセットマネジメント推進課	履歴	日付	工事名称	図面番号
	-----	2021.05	八潮市新庁舎建設工事(建築工事・南側外構工事)	A-018
			図面名称	編尺
			仕上表-1	-

内部仕上表(2)		※法規制等の凡例は以下の通り 不:令112条 第9項 第1号等 一:令126条の2 第1項 第1号		三:令126条の2 第1項 第3号 ①:告示1436号 第4項(1) ②:告示1436号 第4項(2)		③:告示1436号 第4項(3) ④:告示1436号 第4項(4)		※レベル欄:上段は仕上レベル、下段は構造躯体(増打を除く)レベルを示す。中段は構造躯体レベルが複数ある場合に示す。 ※()内記号は、エレメント図番号を示す。				
階	室名	法規制等	床 レベル 下地	仕上	巾木	壁 下地	仕上	廻縁	天井 下地	仕上	天井高	備考
1	風除室3	—	0 (F17)	防水Mの上靴拭マット	SUS 60	(W3)	C塗装の上SCC	PVC	(C8)	石膏ボードEP	2.600	自動ドア安全柵
1	廊下1-3、1-4、1-5	①	0 -50	(F4) Cコテの上 C研磨仕上	PVC 60	(W6)	石膏ボードEP 一部C塗装の上SCC	PVC	(C8)	石膏ボードEP	2.600	
1	倉庫1-1(乾燥室)	②	0 -10	(F4) Cコテの上 防滑性ビニル床シート	床材立上 100	(W3)	C塗装の上SCC	PVC	(C13)	ケイ酸カルシウム板EP-G	2.600	
1	清掃員控室	④	0 -10	(F4) Cコテの上 ビニル床シート	PVC 60	(W6)	石膏ボードEP	PVC	(C7)	化粧石膏ボード	2.600	流し台W1200
1	ELVホール1-2	①	0 -10	(F4) Cコテの上 ゴム床タイル	PVC 60	(W6)	石膏ボードEP 一部C塗装の上SCC	PVC	(C8)	石膏ボードEP	2.600	
1	倉庫1-2(外部用)	②	0 -10	(F3) Cコテの上 防塵塗床	PVC 60	(W13)	フレキシブルボードEP-G 一部C塗装の上SCC	—	(C1)	直天井		
1	消火ポンプ室	②	0 -10	(F3) Cコテの上 防塵塗床	—	(W3)	C塗装の上SCC	—	(C1)	直天井		機械基礎
1	雨水ろ過機械室	②	0 -10	(F3) Cコテの上 防塵塗床	床材立上 150	(W4)	GWボード木タタ留め	—	(C1)	直天井		機械基礎
1	風除室H1、H2	—	0 -50	(F17) 防水Mの上靴拭マット	—	(W3)	C塗装の上SCC	PVC	(C8)	石膏ボードEP	2.600	自動ドア安全柵
1	待合H1-1		0 -30	(F6) フローリングA張り	PVC 60	(W6)	石膏ボードEP 一部C塗装の上SCC	PVC	(C9)	岩綿吸音板	2.600	
1	検診室	④	0 -10	(F4) Cコテの上 ビニル床シート	PVC 60	(W6)	石膏ボードEP	PVC	(C9)	岩綿吸音板	2.600	移動間仕切
1	消毒室	④	0 -10	(F4) Cコテの上 ビニル床シート	PVC 60	(W6)	石膏ボードEP-G	PVC	(C8)	石膏ボードEP	2.600	二層式シンク(機械設備工事)
1	洗濯室	②	0 -10	(F4) Cコテの上 ビニル床シート	PVC 60	(W7)	耐水石膏ボードEP-G	PVC	(C8)	石膏ボードEP	2.600	洗濯パン、物干し SKライニング SK(機械設備工事)
1	廊下H1-1	①	0 -30	(F6) フローリングA張り	PVC 60	(W6)	石膏ボードEP	PVC	(C9)	岩綿吸音板	2.600	
1	相談室H1-1、H1-2	④	0 -10	(F5) Cコテの上 タイルカーベットA	PVC 60	(W6)	石膏ボードEP	PVC	(C9)	岩綿吸音板	2.600	
1	執務室1-E		0 -100	(F9) OA707A H=100の上 タイルカーベットA	PVC 60	(W6)	石膏ボードEP 一部C塗装の上SCC	PVC	(C9)	岩綿吸音板	2.600	窓口カウンター
1	書庫H1-1	②	0 -10	(F4) Cコテの上 ビニル床タイルA	PVC 60	(W6)	石膏ボードEP 一部C塗装の上SCC	PVC	(C7)	化粧石膏ボード	2.600	
1	所長室兼応接室	④	0 -100	(F9) OA707A H=100の上 タイルカーベットB	木 60	(W9)	天然木練付板	PVC	(C9)	岩綿吸音板	2.600	
1	倉庫H1-1	②	0 -10	(F4) Cコテの上 ビニル床タイルA	PVC 60	(W6)	石膏ボードEP 一部C塗装の上SCC	PVC	(C7)	化粧石膏ボード	2.600	カーテンレール
1	待合H1-2	④	0 -30	(F6) フローリングA張り	PVC 60	(W6)	石膏ボードEP 一部C塗装の上SCC	PVC	(C9)	岩綿吸音板	2.600	
1	事務室・調剤室	④	0 -10	(F4) Cコテの上 ビニル床シート	PVC 60	(W6)	石膏ボードEP	PVC	(C9)	岩綿吸音板	2.600	窓口 洗面器ライニング 洗面器(機械設備工事)
1	休憩室	④	0 -10	(F4) Cコテの上 ビニル床シート	PVC 60	(W6)	石膏ボードEP	PVC	(C9)	岩綿吸音板	2.600	流し台W1200
1	診察室1-1・2、救命室、廊下H1-2	④	0 -10	(F4) Cコテの上 ビニル床シート	PVC 60	(W6)	石膏ボードEP	PVC	(C9)	岩綿吸音板	2.600	カーテンレール 鏡、洗面カウンター
1	外部通路1.2	図示	(F18)	アスファルト防水の上 コンクリートショットプラスト仕上げ	—	(W3)	C塗装の上SCC	PVC	(C13)	ケイ酸カルシウム板の上 内装薄塗材E	2.600	立上り:アスファルト防水H=200mm
1	医局室	④	0 -10	(F4) Cコテの上 ビニル床シート	PVC 60	(W6)	石膏ボードEP	PVC	(C9)	岩綿吸音板	2.600	流しW900
1	ロッカー室	②	0 -10	(F4) Cコテの上 ビニル床シート	PVC 60	(W6)	石膏ボードEP	PVC	(C7)	化粧石膏ボード	2.600	
1	検査室1-1	④	0 -10	(F4) Cコテの上 ビニル床シート	SUS 60	(W8)	化粧ケイ酸カルシウム板	PVC	(C7)	化粧石膏ボード	2.600	バスボックス 汚物流しライニング 汚物流し(機械設備工事)

内部仕上表(3)		※法規制等の凡例は以下の通り 不:令112条 第9項 第1号等 一:令126条の2 第1項 第1号		三:令126条の2 第1項 第3号 ①:告示1436号 第4項(1) ②:告示1436号 第4項(2)		③:告示1436号 第4項(3) ④:告示1436号 第4項(4)		※レベル欄:上段は仕上レベル、下段は構造躯体(増打を除く)レベルを示す。中段は構造躯体レベルが複数ある場合に示す。 ※()内記号は、エレメント図番号を示す。				
階	室名	法規制等	床 レベル 下地	仕上	巾木	壁 下地	仕上	廻縁	天井 下地	仕上	天井高	備考
1	倉庫H1-2	②	0 -10	(F4) Cコテの上 ビニル床タイルA	PVC 60	(W6)	石膏ボードEP	PVC	(C7)	化粧石膏ボード	2.600	
2	ELVホール2-1		0 -70	(F12) M下地の上 コンクリート平板敷き	PVC 60	(W6)	石膏ボードEP	アルミ	(C5)	アルミ製格子天井	3.950	
2	相談室2-1	④	0 -10	(F4) Cコテの上 ゴム床タイル	PVC 60	(W6)	石膏ボードEP	PVC	(C9)	岩綿吸音板	3.000	
2	廊下2-1	②	0 -10	(F4) Cコテの上 ゴム床タイル	PVC 60	(W6)	石膏ボードEP	PVC	(C8)	石膏ボードEP	3.000	
2	待合2-1、ラウンジ2-1		0 -70	(F12) M下地の上 コンクリート平板敷き	PVC 60	(W6)	石膏ボードEP	アルミ	(C5)	アルミ製格子天井	3.950	ベンチシート
2	執務室2-A		0 -100	(F9) OA707A H=100の上 タイルカーベットA	PVC 60	(W6)	石膏ボードEP	PVC	(C6)	デッキラップ 現しの上SOP (C9) 一部岩綿吸音板	4.750	窓口カウンター ペリカウスター リフレッシュカウンター
2	相談室2-2、2-3	④	0 -100	(F9) OA707A H=100の上 タイルカーベットA	PVC 60	(W6)	石膏ボードEP	PVC	(C6)	デッキラップ 現しの上SOP (C9) 一部岩綿吸音板	3.950	
2	事務室兼相談室2-A、2-B、相談室	④	0 -100	(F9) OA707A H=100の上 タイルカーベットA (F9) 2-Aはビニル床タイルB	PVC 60	(W6)	石膏ボードEP	PVC	(C9)	岩綿吸音板	3.000	
2	キッズスペース	④	0 -300	(F11) 乾式二重床H=300の上 コルクタイル	PVC 60	(W6)	石膏ボードEP 有孔内装用OSB OS (FL+1200マテ)	アルミ	(C5)	アルミ製格子天井 スラブ下GWボード木タタ留め	2.800	ホールポール(床仕上げは室と同じ) 立上り:合板t12の上コルクタイル張り
2	物置	②	0 -300	(F11) 乾式二重床H=300の上 ビニル床シート	PVC 60	(W6)	石膏ボードEP	PVC	(C7)	化粧石膏ボード	2.500	
2	廊下2-2、2-3、ELVホール2-2	②	0 -10	(F4) Cコテの上 ゴム床タイル	PVC 60	(W6)	石膏ボードEP	PVC	(C8)	石膏ボードEP	3.000	
2	倉庫2-1	②	0 -10	(F4) Cコテの上 ビニル床タイルA	PVC 60	(W6)	石膏ボードEP	PVC	(C7)	化粧石膏ボード	3.000	
2	サーバー室、電源室	②	0 -250	(F9) OA707B H=250の上 ビニル床タイルB	PVC 150	(W6)	石膏ボードEP	PVC	(C7)	化粧石膏ボード	3.000	
2	システム室	④	0 -250	(F9) OA707B H=250の上 ビニル床タイルB	PVC 150	(W6)	石膏ボードEP	PVC	(C9)	岩綿吸音板	3.000	
2	ラウンジH2-1、廊下H2-1		0 -70	(F12) M下地の上 コンクリート平板敷き	PVC 60	(W6)	石膏ボードEP	アルミ	(C5)	アルミ製格子天井	3.950	
2	前室H2-1	②	0 -10	(F4) Cコテの上 ゴム床タイル	PVC 60	(W6)	石膏ボードEP	PVC	(C8)	石膏ボードEP	3.000	
2	栄養指導室	④	0 -10	(F4) Cコテの上 ゴム床タイル	PVC 60	(W6)	石膏ボードEP	アルミ	(C5)	アルミ製格子天井	3.950	調理台 鏡、洗面カウンター
2	準備室	④	0 -10	(F4) Cコテの上 ビニル床シート	PVC 60	(W6)	石膏ボードEP	PVC	(C7)	化粧石膏ボード	3.000	鏡、洗面カウンター
2	指導室		0 -10	(F4) Cコテの上 ゴム床タイル	PVC 60	(W6)	石膏ボードEP	アルミ	(C5)	アルミ製格子天井 スラブ下GWボード木タタ留め	3.800	移動間仕切
2	指導室倉庫	②	0 -10	(F4) Cコテの上 ビニル床シート	PVC 60	(W6)	石膏ボードEP	PVC	(C7)	化粧石膏ボード	3.950	SKライニング SK(機械設備工事)
2	倉庫H2-1	②	0 -10	(F4) Cコテの上 ビニル床タイルA	PVC 60	(W6)	石膏ボードEP	PVC	(C7)	化粧石膏ボード	3.000	
2	検査室2-1、2-2、2-3	④	0 -10	(F4) Cコテの上 ビニル床シート	PVC 60	(W6)	石膏ボードEP	PVC	(C9)	岩綿吸音板	3.000	カーテンレール(検査室2-3)
2	診察室2-1、計測室、問診室	④	0 -10	(F4) Cコテの上 ビニル床シート	PVC 60	(W6)	石膏ボードEP	PVC	(C9)	岩綿吸音板	3.000	洗面カウンター カーテンレール
2	廊下H2-2~4	②	0 -30	(F6) フローリングA張り	PVC 60	(W6)	石膏ボードEP	PVC	(C9)	岩綿吸音板	3.000	
2	多目的室(軽体操室)		0 -300	(F10) 乾式二重床H=300の上 フローリングB張り	PVC 60	(W6)	石膏ボードEP	アルミ	(C5)	アルミ製格子天井	3.950	下足棚、鏡、カーテンレール 手摺、ベンチ
2	用具庫	②	0 -300	(F11) 乾式二重床H=300の上 ゴム床タイル	PVC 60	(W6)	石膏ボードEP	PVC	(C7)	化粧石膏ボード	3.000	
2	食堂		0 -300	(F10) 乾式二重床H=300の上 フローリングB張り	PVC 60	(W6)	石膏ボードEP	アルミ	(C5)	アルミ製格子天井	3.950	配膳カウンター、返却口 壁掛洗面器(機械設備工事) カウンター

内部仕上表(4)		※法規制等の凡例は以下の通り 不: 令112条 第9項 第1号等 一: 令126条の2 第1項 第1号		三: 令126条の2 第1項 第3号 ①: 告示1436号 第4項ニ(1) ②: 告示1436号 第4項ニ(2)		③: 告示1436号 第4項ニ(3) ④: 告示1436号 第4項ニ(4)		※レベル欄: 上段は仕上レベル、下段は構造躯体(増打を除く)レベルを示す。中段は構造躯体レベルが複数ある場合に示す。 ※()内記号は、エレメント図番号を示す。			
階	室名	法規制等	レベル	下地	床 仕上	巾木	壁 仕上	廻縁	天井 仕上	天井高	備考
2	厨房	④	0 -300	(F8) F8	アスファルト防水の上 嵩上げコンクリートの上 防滑性ビニル床シート	床材立上 150	(W8) W8	化粧ケイ酸カルシウム板 H=1000までSUS	PVC (C13)	ケイ酸カルシウム板EP-G	洗面器(機械設備工事)
2	倉庫2-2(外部用)	②	0 -10	(F3) F3	Cコテの上 防塵塗床	PVC 60	(W13) W13	フレキシブルボードEP-G	- (C1)	直天井	
3	ELVホール3-1		0 -10	(F4) F4	Cコテの上 ゴム床タイル	PVC 60	(W6) W6	石膏ボードEP	- (C6)	デッキスラブ現しの上SOP	3,640
3	執務室3-A、3-B		0 -100	(F9) F9	OA707A H=100の上 タイルカーペットA	PVC 60	(W6) W6	石膏ボードEP	PVC (C6)	デッキスラブ現しの上SOP 一部岩綿吸音板	3,550 窓口カウンター リフレッシュカウンター
3	相談室3-1	④	0 -10	(F4) F4	Cコテの上 ゴム床タイル	PVC 60	(W6) W6	石膏ボードEP	PVC (C9)	岩綿吸音板	2,600
3	倉庫3-1	②	0 -10	(F4) F4	Cコテの上 ビニル床タイルA	PVC 60	(W6) W6	石膏ボードEP	PVC (C7)	化粧石膏ボード	2,600
3	待合3-1、3-2、3-3		0 -10	(F4) F4	Cコテの上 ゴム床タイル	PVC 60	(W6) W6	石膏ボードEP	PVC (C6) (C8)	デッキスラブ現しの上SOP 一部石膏ボードEP	3,640
3	市民相談室、相談室前室	④	0 -10	(F4) F4	Cコテの上 ゴム床タイル	PVC 60	(W6) W6	石膏ボードEP	アルミ (C5)	アルミ製格子天井	2,850
3	廊下3-1		0 -10	(F4) F4	Cコテの上 ゴム床タイル	PVC 60	(W6) W6	石膏ボードEP	PVC (C8)	石膏ボードEP	2,600
3	ラウンジ3-1、3-2		0 -10	(F4) F4	Cコテの上 ゴム床タイル	PVC 60	(W6) W6	石膏ボードEP	PVC (C6) (C8)	デッキスラブ現しの上SOP 一部石膏ボードEP	3,640
3	会議室3-1、3-2		0 -10	(F4) F4	Cコテの上 ゴム床タイル	PVC 60	(W6) W6	石膏ボードEP	アルミ (C5)	アルミ製格子天井	2,850
3	防災行政無線		0 -10	(F4) F4	Cコテの上 ゴム床タイル	PVC 60	(W6) W6	石膏ボードEP	PVC (C9)	岩綿吸音板	2,850
3	廊下3-2、ELVホール3-2	②	0 -10	(F4) F4	Cコテの上 ゴム床タイル	PVC 60	(W6) W6	石膏ボードEP	PVC (C8)	石膏ボードEP	2,600
3	測定室	④	0 -10	(F4) F4	Cコテの上 ビニル床シート	PVC 60	(W6) W6	石膏ボードEP	PVC (C7)	化粧石膏ボード	2,600 洗面器(機械設備工事)
3	会議室3-3	④	0 -10	(F4) F4	Cコテの上 ビニル床シート	PVC 60	(W6) W6	石膏ボードEP	PVC (C7)	化粧石膏ボード	2,600
3	執務室3-C		0 -100	(F9) F9	OA707A H=100の上 タイルカーペットA	PVC 60	(W6) W6	石膏ボードEP	PVC (C6) (C9)	デッキスラブ現しの上SOP 一部岩綿吸音板	3,640 窓口カウンター リフレッシュカウンター
3	作業室	④	0 -100	(F9) F9	OA707A H=100の上 タイルカーペットA	PVC 60	(W6) W6	石膏ボードEP	PVC (C9)	岩綿吸音板	2,600
3	書庫3-1	②	0 -35	(F2) F2	Mコテの上 ビニル床シート	PVC 60	(W6) W6	石膏ボードEP	- (C1)	直天井	集密移動棚(別途工事)
3	会議室3-4		0 -100	(F9) F9	OA707A H=100の上 タイルカーペットA	PVC 60	(W6) W6	石膏ボードEP	アルミ (C5) (C4)	アルミ製格子天井 スラブ下GWボードホリ留め	2,750 スクリーンボックス
3	倉庫3-2	②	0 -10	(F4) F4	Cコテの上 ビニル床タイルA	PVC 60	(W6) W6	石膏ボードEP	PVC (C7)	化粧石膏ボード	2,600
3	廊下3-3		0 -10	(F4) F4	Cコテの上 ゴム床タイル	PVC 60	(W6) W6	石膏ボードEP	PVC (C6) (C8)	デッキスラブ現しの上SOP 一部石膏ボードEP	3,640
3	厚生室1	④	0 -10	(F4) F4	Cコテの上 ゴム床タイル	PVC 60	(W6) W6	石膏ボードEP	PVC (C9)	岩綿吸音板	2,850
3	厚生室2		0 -10	(F4) F4	Cコテの上 ゴム床タイル	PVC 60	(W6) W6	石膏ボードEP	PVC (C9)	岩綿吸音板	2,850 流し台W1500
3	廊下3-4、3-5		0 -10	(F4) F4	Cコテの上 ゴム床タイル	PVC 60	(W6) W6	石膏ボードEP	PVC (C8)	石膏ボードEP	2,750
3	仮眠室(男)、(女)	④	180 -10	(F16) F16	Cコテの上 木床組の上畳敷き	PVC 60	(W6) W6	石膏ボードEP	PVC (C7)	化粧石膏ボード	2,600 鏡、洗面カウンター
3	脱衣室1,2,3	②	0 -10	(F4) F4	Cコテの上 ビニル床シート	PVC 60	(W6) W6	石膏ボードEP-G	PVC (C7)	化粧石膏ボード	2,600 ユニットシャワー
3	大会議室		0 -100	(F9) F9	OA707A H=100の上 タイルカーペットA	PVC 60	(W6) W6	石膏ボードEP	PVC (C9)	岩綿吸音板	2,950 移動間仕切

内部仕上表(5)		※法規制等の凡例は以下の通り 不: 令112条 第9項 第1号等 一: 令126条の2 第1項 第1号		三: 令126条の2 第1項 第3号 ①: 告示1436号 第4項ニ(1) ②: 告示1436号 第4項ニ(2)		③: 告示1436号 第4項ニ(3) ④: 告示1436号 第4項ニ(4)		※レベル欄: 上段は仕上レベル、下段は構造躯体(増打を除く)レベルを示す。中段は構造躯体レベルが複数ある場合に示す。 ※()内記号は、エレメント図番号を示す。			
階	室名	法規制等	レベル	下地	床 仕上	巾木	壁 仕上	廻縁	天井 仕上	天井高	備考
3	倉庫3-3、3-4	②	0 -100	(F11) F11	乾式二重床H=100の上 タイルカーペットA	PVC 60	(W6) W6	石膏ボードEP	PVC (C7)	化粧石膏ボード	2,600
3	庁議室		0 -100	(F9) F9	OA707A H=100の上 タイルカーペットB	木 60	(W9) W9	天然木練付板	PVC (C9)	岩綿吸音板	2,950
3	待合室	④	0 -100	(F11) F11	乾式二重床H=100の上 タイルカーペットA	PVC 60	(W6) W6	石膏ボードEP	PVC (C9)	岩綿吸音板	2,700
3	ラウンジ、廊下3-6	④	0 -100	(F11) F11	乾式二重床H=100の上 カーペット敷き	木 60	(W9) W9	天然木練付板	PVC (C9)	岩綿吸音板	2,700 ビクチャーレール
3	レクチャー室	④	0 -100	(F11) F11	乾式二重床H=100の上 タイルカーペットA	PVC 60	(W6) W6	石膏ボードEP	PVC (C9)	岩綿吸音板	2,700
3	市長室	④	0 -100	(F11) F11	乾式二重床H=100の上 カーペット敷き	木 60	(W9) W9	天然木練付板	PVC (C9)	岩綿吸音板	2,700 壁面収納 ビクチャーレール
3	副市長室	④	0 -100	(F11) F11	乾式二重床H=100の上 カーペット敷き	木 60	(W9) W9	天然木練付板	PVC (C9)	岩綿吸音板	2,700 壁面収納 ビクチャーレール
3	応接室	④	0 -100	(F11) F11	乾式二重床H=100の上 カーペット敷き	木 60	(W9) W9	天然木練付板	PVC (C9)	岩綿吸音板	2,700 壁面収納 ビクチャーレール
3	給湯室3-2	②	0 -100	(F24) F24	嵩上げコンクリートの上 ビニル床シート	PVC 60	(W7) W7	耐水石膏ボードEP-G	PVC (C8)	石膏ボードEP	2,700 流し台W1200
3	倉庫3-5	②	0 -100	(F24) F24	嵩上げコンクリートの上 ビニル床タイルA	PVC 60	(W6) W6	石膏ボードEP	PVC (C7)	化粧石膏ボード	2,700
4	ELVホール4-1		0 -10	(F4) F4	Cコテの上 ゴム床タイル	PVC 60	(W6) W6	石膏ボードEP	- (C6)	デッキスラブ現しの上SOP	3,650
4	廊下4-1		0 -10	(F4) F4	Cコテの上 ゴム床タイル	PVC 60	(W6) W6	石膏ボードEP	PVC (C8)	石膏ボードEP	2,600
4	待合4-1		0 -10	(F4) F4	Cコテの上 ゴム床タイル	PVC 60	(W6) W6	石膏ボードEP	PVC (C6) (C8)	デッキスラブ現しの上SOP 一部石膏ボードEP	3,650
4	執務室4-A		0 (-140) -100	(F9) F9	OA707A H=100の上 タイルカーペットA	PVC 60	(W6) W6	石膏ボードEP	PVC (C6) (C9)	デッキスラブ現しの上SOP 一部岩綿吸音板	3,650 窓口カウンター リフレッシュカウンター
4	相談室4-1		0 (-140) -100	(F9) F9	OA707A H=100の上 タイルカーペットA	PVC 60	(W6) W6	石膏ボードEP	PVC (C9)	岩綿吸音板	2,850
4	教育長室		0 -100	(F9) F9	OA707A H=100の上 タイルカーペットB	PVC 60	(W9) W9	天然木練付板	PVC (C9)	岩綿吸音板	2,850 壁面収納 ビクチャーレール
4	ラウンジ4-1、4-2		0 -10	(F4) F4	Cコテの上 ゴム床タイル	PVC 60	(W6) W6	石膏ボードEP	PVC (C6) (C8)	デッキスラブ現しの上SOP 一部石膏ボードEP	3,650
4	相談室4-2		0 -10	(F4) F4	Cコテの上 ゴム床タイル	PVC 60	(W6) W6	石膏ボードEP	PVC (C9) (C6)	岩綿吸音板 一部デッキスラブ現しの上SOP	2,850
4	会議室4-2	④	0 -100	(F9) F9	OA707A H=100の上 ゴム床タイル	PVC 60	(W6) W6	石膏ボードEP	アルミ (C5) (C4)	アルミ製格子天井 スラブ下GWボードホリ留め	2,850
4	会議室4-3		0 -10	(F4) F4	Cコテの上 ゴム床タイル	PVC 60	(W6) W6	石膏ボードEP	PVC (C9)	岩綿吸音板	2,850
4	廊下4-2、ELVホール4-2	②	0 -10	(F4) F4	Cコテの上 ゴム床タイル	PVC 60	(W6) W6	石膏ボードEP	PVC (C8)	石膏ボードEP	2,600
4	執務室4-B、電話交換室	④	0 -100	(F9) F9	OA707A H=100の上 タイルカーペットA	PVC 60	(W6) W6	石膏ボードEP	PVC (C9)	岩綿吸音板	2,600
4	電話交換機械室	②	0 -100	(F9) F9	OA707A H=100の上 ビニル床タイルA	PVC 60	(W6) W6	石膏ボードEP	PVC (C7)	化粧石膏ボード	2,600
4	倉庫4-1	②	0 -100	(F11) F11	乾式二重床H=100の上 ビニル床タイルA	PVC 60	(W6) W6	石膏ボードEP	PVC (C7)	化粧石膏ボード	2,600
4	倉庫4-2	②	0 -10	(F4) F4	Cコテの上 ビニル床タイルA	PVC 60	(W6) W6	石膏ボードEP	- (C1)	直天井	
4	電気室	①	0 -10	(F3) F3	Cコテの上 防塵塗床	PVC 60	(W6) W6	石膏ボードEP-G ALCシーラー処理の上EP-G	- (C4)	GWボードホリ留め	2,600 機械基礎
4	執務室4-C		0 -100	(F9) F9	OA707A H=100の上 タイルカーペットA	PVC 60	(W6) W6	石膏ボードEP	PVC (C9)	岩綿吸音板	2,850 移動間仕切壁

内部仕上表(6)		※法規制等の凡例は以下の通り 不:令112条 第9項 第1号等 一:令126条の2 第1項 第1号		三:令126条の2 第1項 第3号 ①:告示1436号 第4項二(1) ②:告示1436号 第4項二(2)		③:告示1436号 第4項二(3) ④:告示1436号 第4項二(4)		※レベル欄:上段は仕上レベル、下段は構造躯体(増打を除く)レベルを示す。中段は構造躯体レベルが複数ある場合に示す。 ※()内記号は、エレメント図番号を示す。	
階	室名	法規制等	床 レベル 下地 仕上	巾木	壁 下地 仕上	廻縁	天井 下地 仕上	天井高	備考
4	議員控室5.6、相談室4-4		0 (F9) OA707A H=100の上 タイルカーペットB -100	PVC 60	天然木練付板	PVC	(C9) 岩綿吸音板	2,700	移動間仕切壁
4	廊下4-3	②	0 (F4) Cコテの上 ゴム床タイル -10	PVC 60	(W6) 石膏ボードEP	PVC	(C8) 石膏ボードEP	2,700	ベンチシート
4	議員控室1~4、相談室4-3		0 (F9) OA707A H=100の上 タイルカーペットB -100	木 60	天然木練付板	PVC	(C9) 岩綿吸音板	2,700	移動間仕切壁
4	倉庫4-3	②	0 (F4) Cコテの上 ビニル床タイルA -10	PVC 60	(W6) 石膏ボードEP	PVC	(C7) 化粧石膏ボード	2,700	
4	ラウンジ4-3、廊下4-4		0 (F5) Cコテの上 タイルカーペットB -10	PVC 60	(W6) 石膏ボードEP	PVC	(C8) 石膏ボードEP	2,850	
4	廊下4-5		0 (F5) Cコテの上 タイルカーペットB -10	PVC 60	(W6) 石膏ボードEP	PVC	(C8) 石膏ボードEP	2,850	
4	廊下4-6		0 (F5) Cコテの上 タイルカーペットB -10	壁同材 60	(W6) 内装薄塗材E	PVC	(C8) 石膏ボードEP	2,850	
4	議場、傍聴席		0~600 (F12) 乾式二重床の上 カーペット敷き -100	木 60	(W9) 天然木練付板 (W14) 人工木目透し張りEP サランネットの上GW充填	PVC	(C10) エフジーボードEP (C13) GW敷き込み	5,400	議場家具、手摺 CHは平均天井高さを示す
4	親子傍聴席	④	900~1100 図示 木床組の上 カーペット敷き -100	木塗装 60	(W11) 有孔ケイ酸カルシウム板EP (W10) サランネットの上GW充填 腰部ケイ酸カルシウム板EP-G	PVC	(C9) 岩綿吸音板 (C13) GW敷き込み	2,300	ベンチ
4	控室	④	0 (F5) Cコテの上 タイルカーペットB -10	PVC 60	(W6) 石膏ボードEP	PVC	(C9) 岩綿吸音板	2,700	
4	傍聴ロビー		0 (F6) フローリングA張り -30	木塗装 60	(W9) 天然木練付板 (W14) 人工木目透し張りEP サランネットの上GW充填	PVC	(C10) エフジーボードEP	5,560	CHは平均天井高さを示す
4	廊下4-7		0 (F4) Cコテの上 ゴム床タイル -10	PVC 60	(W6) 石膏ボードEP	PVC	(C6) テックスラフ現しの上SOP	3,650	
4	正副議長室	④	0 (F9) OA707A H=100の上 タイルカーペットB -100	木 60	(W9) 天然木練付板	PVC	(C9) 岩綿吸音板 (C6) 一部テックスラフ現しの上SOP	3,050	
4	委員会室1,2		0 (F9) OA707A H=100の上 タイルカーペットA -100	PVC 60	(W6) 石膏ボードEP	PVC	(C9) 岩綿吸音板 (C6) 一部テックスラフ現しの上SOP	3,050	移動間仕切
4	議会図書室、議会書庫		0 (F4) Cコテの上 ゴム床タイル -10	PVC 60	(W6) 石膏ボードEP	PVC	(C9) 岩綿吸音板	3,050	
4	会議室4-1	④	0 (F9) OA707A H=100の上 タイルカーペットA -100	PVC 60	(W6) 石膏ボードEP	PVC	(C9) 岩綿吸音板 (C6) 一部テックスラフ現しの上SOP	3,050	
4	議会事務局	④	0 (F9) OA707A H=100の上 タイルカーペットA 一部ビニル床シート -100	PVC 60	(W6) 石膏ボードEP	PVC	(C9) 岩綿吸音板 (C6) 一部テックスラフ現しの上SOP	3,050	給湯コーナー、流し台W900 窓
PH	ELVホールPH-1		0 (F4) Cコテの上 ビニル床シート -10	PVC 60	(W6) 石膏ボードEP		(C7) 化粧石膏ボード	2,700	
共通	MWC・FWC	②	0 (F4) Cコテの上 ビニル床シート -10	SUS 60	(W7) 耐水石膏ボードEP-G	PVC	(C8) 石膏ボードEP	図示	鏡、手摺、トイレブース ベビーチェア、汚垂石 洗面カウンター(機械設備工事)
共通	HCWC	②	0 (F4) Cコテの上 ビニル床シート -10	SUS 60	(W7) 耐水石膏ボードEP-G	PVC	(C8) 石膏ボードEP	図示	ユニバーサルシート フィッティングボード
共通	LGBT WC	②	0 (F4) Cコテの上 ビニル床シート -10	SUS 60	(W7) 耐水石膏ボードEP-G	PVC	(C8) 石膏ボードEP	図示	鏡、フィッティングボード 洗面カウンター
共通	SK	②	0 (F4) Cコテの上 ビニル床シート -10	PVC 60	(W6) 石膏ボードEP-G	PVC	化粧石膏ボード	図示	パイプ棚、モップ掛
共通	給湯室	④	0 (F4) Cコテの上 ビニル床シート -10	PVC 60	(W7) 耐水石膏ボードEP-G	PVC	(C8) 石膏ボードEP	図示	流し台W図示
共通	授乳室	④	0 (F4) Cコテの上 ビニル床シート -10	SUS 60	(W6) 石膏ボードEP-G	PVC	(C7) 化粧石膏ボード	図示	流し台W図示 カーテンレール おむつ交換台 その他図示
共通	階段室A~C	三	(F2) Mコテの上 ゴム床タイル	-	(W6) 石膏ボードEP	PVC	(C8) 石膏ボードEP		
共通	階段D	三	(F2) Mコテの上 フローリングB張り	-	(W6) 石膏ボードEP	PVC	(C8) 石膏ボードEP		
共通	PS、DS	②	0 (F3) 防塵塗床 -10	-	LGS表し	-	(C1) 直天井		

内部仕上表(7)		※法規制等の凡例は以下の通り 不:令112条 第9項 第1号等 一:令126条の2 第1項 第1号		三:令126条の2 第1項 第3号 ①:告示1436号 第4項二(1) ②:告示1436号 第4項二(2)		③:告示1436号 第4項二(3) ④:告示1436号 第4項二(4)		※レベル欄:上段は仕上レベル、下段は構造躯体(増打を除く)レベルを示す。中段は構造躯体レベルが複数ある場合に示す。 ※()内記号は、エレメント図番号を示す。	
階	室名	法規制等	床 レベル 下地 仕上	巾木	壁 下地 仕上	廻縁	天井 下地 仕上	天井高	備考
共通	EPS	②	0 (F3) 防塵塗床 -10	-	(W6) 石膏ボード素地	-	(C1) 直天井		
共通	機械室	②	0 (F3) 防塵塗床 -10	床材立上 150	(W6) 石膏ボードの上 GWボード木目留め	-	(C4) GWボード木目留め		2階AC置場の内部仕上も左記とする。 機械基礎
共通	免震層		0 (F3) Cコテのママ -10	床材立上 150	(W2) Cママ	-	(C2) 断熱材打込み		側溝・防水Mの上ウレタン塗膜防水 マンホール
共通	ELV1~5ピット		-1250 (F3) Cコテの上 ケイ酸系塗布防水 -1250	-	(W2) Cママ	-	(C1) Cママ		
共通	雨水貯留槽、雨水流出抑制槽、沈砂槽		0 (F3) Cコテの上 ポリマーセメント系塗膜防水 釜場共 -10	-	(W3) C化粧の上 ポリマーセメント系塗膜防水	-	(C1) Cママ		マンホール、タラップ 釜場
共通	汚水槽、非常用排水層		0 (F3) Cコテの上 ホロウ樹脂ライニング工法 釜場共 -10	-	(W3) C化粧の上 ホロウ樹脂ライニング工法	-	(C1) ホロウ樹脂ライニング工法		マンホール、タラップ 釜場
共通	湧水槽		0 (F3) Cコテのママ 釜場:防水モルタルt30 -10	-	(W2) Cママ	-	(C1) Cママ		マンホール、タラップ 釜場
2	厨房事務室		0 (F4) ビニル床タイルA -10	PVC 60	(W7) 耐水石膏ボードEP-G	PVC	(C7) 化粧石膏ボード	2,600	
-	【新棟棟】								
1	公用車庫	②	0 (F3) Cコテの上 防汚性エポキシ樹脂塗装 -10	-	(W3) C塗装の上SCC	-	(C7) 木毛セメント板打込み EP-G	3,240	白線引き・車止め コーナーガード マンホール
1	ゴミ庫	②	0 (F3) Cコテの上 防汚性エポキシ樹脂塗装 -10	-	(W3) C塗装の上SCC	-	(C7) 木毛セメント板打込み EP-G	3,240	
1	土嚢収納庫	②	0 (F3) Cコテの上 防汚性エポキシ樹脂塗装 -10	-	(W3) C塗装の上SCC	-	(C7) 木毛セメント板打込み EP-G	3,240	
2	会議室E	④	0 (F5) Cコテの上 タイルカーペットA -10	PVC 60	(W6) 石膏ボードEP	PVC	(C9) 岩綿吸音板	2,600	
2	執務室E	④	0 (F5) Cコテの上 タイルカーペットA -10	PVC 60	(W6) 石膏ボードEP	PVC	(C9) 岩綿吸音板	2,600	
2	休憩・控スペース	④	0 (F4) Cコテの上 タイルカーペットA -10	PVC 60	(W6) 石膏ボードEP	PVC	(C9) 岩綿吸音板	2,400	流し台W1200
2	廊下E	②	0 (F4) Cコテの上 ビニル床シート -10	PVC 60	(W6) 石膏ボードEP	PVC	(C9) 岩綿吸音板	2,600	
2	更衣室E	④	0 (F4) Cコテの上 ビニル床シート -10	PVC 60	(W6) 石膏ボードEP	PVC	(C7) 化粧石膏ボード	2,400	
2	脱衣室E1.E2	②	0 (F4) Cコテの上 ビニル床シート -10	PVC 60	(W7) 耐水石膏ボードEP-G	PVC	(C7) 化粧石膏ボード	2,400	ユニットシャワー
2	洗濯・乾燥室	②	0 (F4) Cコテの上 ビニル床シート -10	PVC 60	(W7) 耐水石膏ボードEP-G	PVC	(C7) 化粧石膏ボード	2,400	洗濯パン 物干し
2	MWC-E.FWC-E	②	0 (F4) Cコテの上 ビニル床シート -10	SUS 60	(W7) 耐水石膏ボードEP-G	PVC	(C7) 化粧石膏ボード	2,400	鏡:既製品t16 360×1100 手摺
	階段室E	三	0 (F1) 防水モルタル金コテ仕上 -30	-	(W3) C塗装の上DP	-	(C1) C塗装の上DP		地流し、手摺
	防火水槽		0 (F3) Cコテの上 ポリマーセメント系塗膜防水 -10	-	(W2) C化粧の上 ポリマーセメント系塗膜防水	-	(C2) 断熱材打込み		釜場
	配管ピット		0 (F3) Cコテのママ 釜場:防水モルタルt30 -10	-	(W2) Cママ	-	(C1) Cママ		マンホール、タラップ 釜場
1	配管・室外機スペース		0 (F1) 防水モルタル金コテ仕上 -30	-	(W3) C塗装の上DP	-	(C1) C塗装の上DP		
2	メンテナンススペース		0 (F1) 防水モルタル金コテ仕上 -30	-	(W3) C塗装の上DP	-	(C1) C塗装の上DP		タラップ(背かご付き) 手摺