

おしらせHOTコーナー 催し・募集

各種スポーツ講座

- ①ヨガ教室
回平成21年1月8日～2月26日(毎週木曜日全8回) 午前10時～11時
園エイトアリーナ体育室
- 園ストレッチを中心とした運動を行います。
- 園ヨガマット、またはバスタオル
定体験参加を含めて45人(申込順)
- ②パワーストレッチ教室
回平成21年1月8日～2月26日(毎週木曜日全8回) 午後7時～8時
園八潮メセナアネックス多目的室※会場に駐車場・駐輪場はありません。
- 園筋肉トレーニングを含めたストレッチを行い、しなやかな筋力をつくります。
- 園ストレッチ(ヨガ) マット、またはバスタオル
定25人(申込順)
- ③シェイプアップダンベル体操教室
回平成21年1月7日～2月25日(毎週水曜日全8回) 午前10時～11時
園文化スポーツセンター講堂
- 園簡単な道具を用いた筋力トレーニングと有酸素運動を行います。
- 園体験参加を含めて45人(申込順)
- ①～③共通
お子さん連れの参加は不可です。

入札方式でリサイクル品を販売

- 回12月16日(火)まで 午前9時～午後4時30分(土・日曜日を除く)
- 園リサイクルプラザ
- 園市内在住の個人で、自己搬出可能な方
- 園自転車、家具等のリサイクル品の入札による販売(展示期間中、希望価格を入札箱に入れてください。一人一品)

人権それは愛 つながり

私も、
キミが悩んでいたなら
私は迷わず
一緒に考える

私も、
キミが挑戦するなら
私は迷わず
キミを支える

私も、
キミが困っていたら
私は迷わず
手をさしのべる

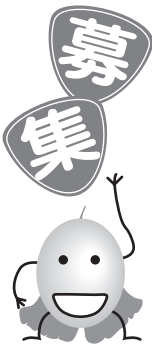
私も、
キミに嬉しい事が
あったなら
私は迷わず
素直に思いっきり喜び
キミをほめる

日々の生活の中で、私たち一人ひとりが、相手を思いやり、相手の立場に立った行動を心がけることで、人権を尊重しあえる誰もが幸せな社会になるのではないのでしょうか。

国では、世界人権宣言が国際連合総会で採択された1948年12月10日を記念して、毎年12月4日から10日までを人権週間と定めています。今年も、この人権宣言が採択されてから60周年の記念の年です。

園社会教育課 ☎357

※落札発表 12月19日(金) 午後1時
園リサイクルプラザ ☎997・6696



消費生活展手作り品コーナー出展者

- 回平成21年2月22日(日) 午前10時～午後2時
- 園やお生涯楽習館2階
- 園手作り品の展示・実演・販売(5000円以上の品物や、プロの方の販売はできません) ※主催者の判断により、品物によって、展示・実演・販売をお断りする場合があります。
- 園15展(申込順)
- 園500円(販売を行う場合のみ)
- 園窓口または電話で、商工振興課(☎336)へ

八潮市ジュニアリーダー養成研修会(第1期)参加者

- 回①平成21年1月31日(土)、②2月7日(土)、③6月13日(土) (③は予定)
- 園午前9時30分～正午
- 園①③文化スポーツセンター講堂、②ゆまにて軽運動室(③は予定)
- 園市内在住の小学5年生
- 園ジュニアリーダーの意義や役割についての講義とレクリエーション実習など ※すべて出席した方は、第2期宿泊研修会(2泊3日・平成21年8月開催予定)に参加できます。1・2期の終了者には八潮市ジュニアリーダー会初級を授与します。
- 園飲料、筆記用具、上履き、運動できる服装(スポン着用)、タオル等
- 園30人(応募多数の場合は抽選)
- 園無料
- 園平成21年1月6日までに、社会教育課(☎365)へ

保育所・学童保育所

平成21年度 新規申し込み受け付け

園子育て支援課 ☎314

保育所



平成21年4月入所の申し込みの受け付けを、次のとおり行います。

園生後6カ月以上就学前までの幼児

運営	保育所名	所在地	電話番号
公設公営	八条保育所	八条1567	996-3656
	伊草保育所	伊草372	996-3657
	中馬場保育所	中央3-29-17	996-3068
	中央保育所	八潮8-1-5	995-7570
	大曾根保育所	大曾根1518	996-0326
	南川崎保育所	南川崎207-1	996-9642
公設民営	古新田保育所	古新田10	996-3500
	駅前保育所	大瀬795-1	994-5606
民設民営	八潮ひまわり保育園	中央1-15-5	997-0321

- 園期間厳守
- 園受付期間 平成21年1月7日(水)～11日(日) 午前9時～午後5時
- 園受付場所 市役所第2会議室(1月7日～9日)・市役所1階玄関ロビー(1月10日～11日)、または各公設公営保育所

※公設公営保育所では、土・日曜日の受け付けはしません。

※申込時に入所申請児童の面接を行います。必ず児童同伴で、母子手帳を持参してください。

必要書類 ①入所申込書②勤務証明書③平成20年分の源泉徴収票、または確定申告書の写し等(確定申告の方は申告後、速やかに提出してください)

※家庭の状況に応じて、必要となる書類の提出をお願いすることがあります。

※①・②の用紙は子育て支援課または公設公営保育所で配布します。

入所基準 児童の保護者および同居の親族、その他の方が、次のいずれかに該当することにより、児童を保育することができないと認められる場合

- ① 居宅外で労働することを常態としていること
- ② 居宅内で児童と離れて日常の家事以外の労働をすることを常態としていること(内職を除く)
- ③ 妊娠中であるか、または出産後間がないこと(産前6週、産後8週の間)
- ④ 疾病にかかり、若しくは負傷し、または精神、若しくは身体に障がいや有していること
- ⑤ 長期にわたる疾病の状態にある、または精神、若しくは身体に障がいや有する同居の親族を常時介護していること
- ⑥ 震災、風水害、火災その他の災害の復旧に当たっていること

保育時間 月～金曜日 午前8時30分～午後4時30分、土曜日 午前8時30分～午後0時30分 ※時間外・延長保育(一部保育所)など有り

保育料 前年の世帯の所得税額等により算出されます。

※現在、保育所に入所の方は、別途、保育所を通じてお知らせします。

※市内在住の方で、勤務地等の理由で他の市区町村の保育所を希望される方は、子育て支援課へ至急お問い合わせください。

学童保育所

園小学1年生から3年生までの児童

学童保育所名	所在地	電話番号
わかさ学童保育所	南川崎826-3	997-7195
おおそね学童保育所	垢527	997-1249
やわた学童保育所	中央4-21-25	997-6821
やなぎのみや学童保育所	柳之宮140	998-0043
おおぜ学童保育所	大瀬530-1	998-9088
だいばら学童保育所	八潮7-42-1	998-9550
はちじょう学童保育所	鶴ヶ曾根1	998-9006

- 園期間厳守
- 園受付期間 平成21年1月7日(水)～11日(日) 午前9時～午後5時
- 園受付場所 市役所第2会議室(1月7日～9日)・市役所1階玄関ロビー(1月10日～11日)
- 必要書類 ①入所申込書②勤務証明書(用紙は子育て支援課で配布)

学童保育所名	所在地	電話番号	申込方法
どんぐり学童クラブ	緑町4-1-1	996-2216	直接各学童クラブへお問い合わせください。
ひまわり学童クラブ	古新田904-3	995-1475	
(仮称)はちじょうきた学童保育所(※)	八條1150	—	



(※)平成21年4月から、つくしんぼ学童クラブは、(仮称)はちじょうきた学童保育所として八條北小学校内に移転する予定です。申し込みは、つくしんぼ学童クラブ(八條1567-23 ☎996-5846)へ

入所基準 保護者が保育所の入所基準①～⑥のいずれかの状態にある方で、かつ同居の親族などが、児童を保育できないと認められた場合

保育時間 月～金曜日 午後6時～午後8時30分、午後6時(だいばら・やなぎのみや・おおぜ・はちじょう各学童保育所は月～金曜日のみ開所)

保育料 月額9000円 ※月の途中で入所・退所する場合、月額の保育料を月の開所日数で日割り計算した額(10円未満切り捨て)。ただし、生活保護受給世帯、ひとり親家庭医療費受給世帯や同一世帯で、同時に2人以上の児童が入所した場合は、申請により保育料の免除・減額有り。

※現在、学童保育所に入所の方も、改めて入所手続きが必要となります。また、同一世帯内の児童の保育料や学童保育料を滞納している場合は入所できません。滞納額を納入後、申込期間内に申し込みください。