

おしらせHOTコーナー 催し・募集

みんなでやってみよう!
「やごっこほーる」

回7月13日、8月10日・24日、9月14日(各土曜日) 午前9時30分～11時30分
場文化スポーツセンター
対原則として中学生以上
内おにぎり型の軟らかいボールを使った「さいかつぼーる」の実技指導
持室内用運動靴
費無料

回6月22日(土) 午前10時30分～午後3時30分
場資料館
対中学生以上の方
持汚れてもよい服装
定20人(申込順)
費500円(材料費)
申6月11日から20日までに、窓口、電話または電子申請で資料館(☎997・6666)へ

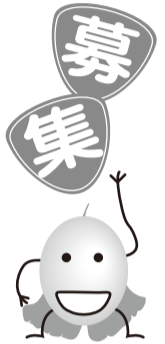
資料館体験講座 「布ぞうりづくり」

回7月7日・14日・21日(各日曜日・全3回) 午後2時～3時
場八幡公民館会議室1
対年長児・小学生
講師 矢作千秋さん(健康運動実践指導者)
定40人(申込順)
費105円(6月30日までに納入)
申6月18日から、窓口または電話で八幡公民館(☎994・3200)、受付(☎994・3200)へ
回7月7日(日) 午前10時～午後5時
場八潮メセナホール
内成果発表
費無料

第35回八潮市民謡民舞大会

回7月7日(日) 午前10時～午後5時
場八潮メセナホール
内成果発表
費無料

問文化協会事務局(八幡公民館内)
☎995・6216



地域包括支援センター 運営協議会委員

任期 7月1日～平成28年6月30日(3年間)
対市内に1年以上居住しており、平日昼間(年2回)の会議に出席できる方で、次のいずれかに該当する方
▼介護保険サービスの利用者▼介護保険の第1号被保険者(65歳以上の方)▼介護保険の第2号被保険者(40～64歳の方) ※ただし、市議会議員、市職員(常勤)、公募による本市の附属機関の委員を除く
内地域包括支援センター業務の運営・評価に関する事項、地域包括ケアに関する事柄について協議
定1人(書類選考あり)
申6月24日(必着)までに、住所、氏名、性別、生年月日、電話番号、応募動機(様式自由)を記入のうえ、窓口、郵送、ファックスまたは電子メールで保健センター(☎995・3381、〒340-0815八潮8-10-1、☎995・3383、メールアドレス kenkozoshin@city.yashio.lg.jp)へ

回7月19日から8月31日までのうち継続して10日間以上勤務できる18歳から50歳位までの方(学生可。ただし高校生は除く)
報酬 時給850円(保育士・教員などの有資格者は950円)
申6月11日から25日(必着)までに、八潮市臨時職員登録票(写真貼付)、資格証(有資格者のみ)を窓口または郵送で子育て支援課(☎480)へ

登録統計調査員

対20歳以上の健康な方▼責任を持って調査事務を遂行できる方▼秘密を保持できる方▼税務、選挙、警察業務に直接かわりがない方
内さまざまな統計調査の対象者を訪問、調査票の配布・回収・記入依頼など
報酬 調査ごとに国や県で定められた報酬などを支給
詳しくは、総務省統計局ホームページ(<http://www.stat.go.jp>)をご覧ください。
問企画経営課☎233

第29回八潮市民音楽祭参加者

回11月24日(日)
場八潮メセナホール
対市内在住・在勤・在学若しくは市内で音楽活動を行っている団体または個人(テープまたはMDなどによる演奏は不可)
内音楽演奏発表会
費無料
申6月11日から7月19日までに、申込書(八幡公民館で配布)に必要な事項を記入のうえ、文化協会事務局(八幡公民館内☎995・6216、受付☎午前9時～午後5時)へ

夏期臨時職員
①学童保育所
回月々金曜日 午前8時～午後6時
30分のうち7時間45分
場学童保育所7カ所(わかさ・おおそね・やわた・やなぎのみや・おおげ・だいはら・はちじょう)
内小学校1年生～3年生の保育補助
定10人程度(面接により選考)
②児童館
回木曜日(水曜日休館) 午前8時30分～午後5時15分



ちびっこそろばん競技会
どなたでも見学できます。
回7月7日(日) 午前9時～午後0時
30分 場八潮市商工会館 内見取り算、読み上げ算 問八潮市商工会・加藤☎996・1926

遺言書の書き方と相続の手続きの講習・相談会
回6月22日(土) 午前10時～正午 場八潮メセナ 費無料 問遺言相続後見ネット・大越☎946・5152

水墨画教室
回毎月第1・3木曜日 午前10時～正午 場やしお生涯学習館 内水墨画の基本から学ぶ 持水墨画用具 費月会費3000円 問大越☎997・2375

ペン習字教室(書心会)
回毎月曜日 午前10時～正午 場やしお生涯学習館 対ペン習字の基本から学ぶ 費月会費3000円 問萩原☎998・8186

市民くつろぎ映画
回7月7日(日) 午後1時30分～やしお生涯学習館 内飢餓海峽 費場
回6月28日(金)～30日(日) 午前9時30分～午後6時(28日は午後1時から、30日は午後5時まで) 場八潮メセナ 費無料 問野口☎996・5270

税金・経営・資金繰り無料相談
回6月18日(火) 午前10時～午後5時(時間外・電話相談可) 場八潮市民商工会 内商売と暮らしのことなどなんでも相談 問八潮市民商工会・中村☎995・6962

瀬崎合気道クラブ
回毎週水曜日 午後5時45分～6時45分 場草加市スポーツ健康都市記念体育館 対4歳～小学校6年生

840伝言板の掲載について
こちらのコーナーは、市民の皆さんから寄せられた情報を掲載しています。掲載を希望する方は、広報やしお840伝言板掲載依頼書(広聴広報課または市ホームページで入手)を窓口、郵送、ファックスまたは電子メールで提出してください。
申込期限 掲載希望月の前月5日まで
※広報紙発行日(10日)から催しの開催日または申込締切日までの期間が1週間に満たないものは掲載をお断りする場合があります。営利または宣伝・広告を目的とするもの、指導者などが生徒を募集するもの、求人に関するものなどは掲載できませんのでご注意ください。なお、掲載基準を満たしていても、紙面の状況によっては掲載できない場合がありますので、ご了承ください。

水墨画教室
回毎月第1・3木曜日 午前10時～正午 場やしお生涯学習館 内水墨画の基本から学ぶ 持水墨画用具 費月会費3000円 問大越☎997・2375

大正琴会
回第1・第3木曜日 午後1時～3時30分 場八幡公民館ほか 費月会費2500円 問泉田☎995・7912

圭春選抜書展および学生書作展
回6月28日(金)～30日(日) 午前9時30分～午後6時(28日は午後1時から、30日は午後5時まで) 場八潮メセナ 費無料 問野口☎996・5270

新大正琴会
回第1・第3木曜日 午後1時～3時30分 場八幡公民館ほか 費月会費2500円 問泉田☎995・7912

第11回峰チャリティーカット
回6月18日(火) 午前10時～午後4時 場峰パートII 内ヘアカット 費1000円(売り上げは全額社会福祉協議会へ寄付) 問峰パートII・三上☎0120・107・382

わくわく保育
回7月6日、8月3日、9月7日、10月12日、11月9日(各土曜日) 午前9時40分～11時20分(午前9時20分受付) 場八潮幼稚園 対2～3歳の未就園児の親子 内親子の運動(音楽)ほか 費100円 問八潮幼稚園・小澤☎996・3733

ラジオ体操講習会
回7月15日(祝) 午後6時30分～8時 場文化スポーツセンター 内ラジオ体操の実技講習 持体操ができる服装、室内用運動靴、タオル 定150人(当日先着順) 費無料 問八潮市体育協会・羽場☎997・9095

介護者家族会ひかりネットワーク参加者募集
現在介護している方、これから介護を始める方が集まり情報を交換します。
回毎月第1木曜日 午前10時30分～午後0時30分 場身体障害者福祉センターやすらぎ 費100円 問関☎090・2208・8563

社会福祉協議会からのお知らせ

次のとおり講座を行います。詳しくは、「社協インフォメーション」またはボランティア情報紙「ぬくもり」をご覧ください。

- ①夏のボランティア体験プログラム事業
回7月21日(日)～8月31日(土)
 - ②第35回ボランティア縁結日(えんむすび)
回6月15日(土) 午前10時～正午
 - ③ボランティア入門講座
回6月29日(土)、9月14日(土) 午前10時～正午
- ①～③共通—
場①市内および近隣市の施設②③身体障害者福祉センターやすらぎ
対ボランティア活動に興味のある方(③は①を受講できる方)
問社会福祉協議会・ボランティアセンター☎995-3636



総合型地域スポーツクラブ エイトクラブ

エイトクラブでは、次の各種スポーツ教室を開催します。
詳しくは、エイトクラブホームページ(<http://www.sc-eightclub.com/>)をご覧ください。

- ・ステップアップヨガ教室
 - ・健康ダンベル体操教室
 - ・ヒップホップダンス教室
 - ・ズンバ&エアロピクス教室
 - ・エクササイズ教室
 - ・骨盤調整ヨガ教室
 - ・ベリーダンス教室
 - ・リラックスヨガ教室
 - ・シェイプアップヨガ
 - ・パワーヨガ教室
- 問エイトクラブ事務局(エイトアリーナ内)
☎080-4805-8401～2(受付=午前9時～午後5時※土・日曜日、祝日を除く)