

町会・自治会加入促進月間

つながり育てる地域の力！町会・自治会に加入しましょう！

市では、毎年3月から4月まで、町会・自治会加入促進月間を設け、町会・自治会活動の展示や未加入者への参加・加入の働きかけを行っています。

市民協働推進課 ☎328

町会・自治会の役割・主な活動

町会・自治会は、地域の皆さんのさまざまな活動を通して、人と人との「絆」をつくり、「地域コミュニティ」の場をつくることのできる最も身近な団体です。

町会・自治会に参加することにより、日頃から近くに住む皆さんとのつながりを大切にする中で、日常の生活が豊かになるだけでなく、災害などの非常時においても頼りになる大きな力になります。特に災害時には大きな力を発揮します。実際に阪神淡路大震災では、倒壊家屋に閉じ込められて助けられた人の約8割が近隣住民により救助されており、東日本大震災では、避難所の運営などにおいて、「地域の絆」によって、被災者同士が助け合い、被災後の復興が進められています。

この他、町会・自治会では下図のような活動を行っています。

市の取り組み

市では、「八潮市町会自治会への加入及び参加を進めるための条例」を施行し、町会・自治会への加入を勧めています。町会・自治会への加入案内のパンフレットの作成・配布

や、転入した方へ町会・自治会への加入を勧められるよう、埼玉県宅地建物取引業協会埼玉東支部、町会・自治会長で構成される八潮市町会自治会連合会、市で協定を締結し、店頭で設置・配布を行っています。

また、日常の安全・安心のため、草加警察署および八潮市町会自治会連合会、市で協定を締結し、犯罪などの情報を町会・自治会へ提供しています。

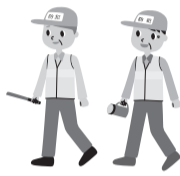
町会・自治会に加入するには

町会・自治会への加入を希望する場合は、直接町会・自治会に申し込むか、市民協働推進課へご連絡ください。

安心して暮らしたい (安全・安心)

空き巣や路上での犯罪などを防ぐために活動しています。

- ・防犯灯の設置や管理
- ・夜間防犯パトロール
- ・交番情報のお知らせなど



いざという時のために (防災)

町会・自治会では災害時に助け合えるよう、自主防災組織を結成しています。

- ・防災訓練 (初期消火・炊き出しなど)
- ・災害時に手助けが必要な方の把握や避難の協力
- ・避難所の開設・運営
- ・災害時の食料や資機材の保管・管理など

やさしいまちに住みたい (ふれあい)

ご近所同士が、普段からふれあい (交流) を持てる事業を行っています。

非常時には、顔見知りがあるというだけで安心感が生まれます。

- ・夏まつり
- ・グラウンドゴルフ大会
- ・親睦旅行 (日帰り旅行) など



町会・自治会の主な活動

きれいなまちに住みたい (きれいで快適)

自分たちの住まわちを美しく保ち、住みやすく快適な環境作りを行っています。

- ・道路・水路・公園などの清掃活動
- ・地域の花植え活動
- ・ゴミ集積所の管理など



いきいきと暮らしたい (すこやか)

誰もが地域でいきいきとすこやかに暮らせるように活動を行っています。

- ・子どもたちの登下校時のパトロール
- ・障がいのある人や高齢者の見守り活動など



地域の情報を知りたい (情報の提供)

地域に密着した情報を発信しています。

- ・市からの情報の閲覧や掲示など



4月から 国民健康保険制度が変わります

国民健康保険の運営が市町村ごとから、県と市町村の共同運営となります。

問 国保年金課 ☎214

国民健康保険は現在、市町村それぞれが保険者となって運営していますが、平成30年度からは県と市町村が共同保険者となり運営します。県は財政運営の責任主体として、安定的な財政運営などの中心的な役割を担い、制度の安定化を図ります。

県は、市町村ごとの医療費および所得水準などに応じた「国民健康保険事業費納付金」の額を決定し、市町村が支払います。

また、県は市町村に対し、「保険給付費等交付金」を医療費などに必要な費用として交付します。

医療費などを推計し、保険税率などを定めてきました。

平成30年度から、県が示す「標準保険税率」などを参考に、市町村ごとに保険税率を定め、保険税を賦課・徴収します。

県内での転居に限り、世帯の継続性が保たれていれば、前住所地の高額療養費の該当回数を引き継がれます。

加入・給付などの手続きについて

国民健康保険の加入や保険給付などの手続きは、これまでと変わらず国保年金課の窓口で手続きができます。

被保険者証について

平成30年4月から9月までは、現在交付されている被保険者証が使用できます。

10月からは新しい被保険者証が市から交付されます。

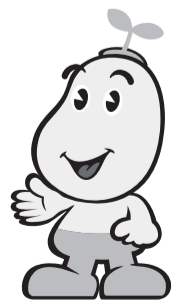
高額療養費の多数該当について

高額療養費の多数該当は、過去12カ月以内に高額療養費の支給が4回以上あった場合に自己負担額が引き下げられます。

保険税の賦課・徴収

これまでの、市町村ごとに

これまでとは異なり、県と市町村の共同運営となります。



国保マスコット 健康まるくん

新しい国民健康保険制度のしくみ

新たなしくみ

