

おしらせHOTコーナー 案内・催し

検察審査員に選ばれたらご協力を

交通事故、詐欺、脅迫などの犯罪の被害にあったのに、検察官がその事件を起訴してくれないなど、検察官のした処分が正しかったかどうかを審査する機関として「検察審査会」があります。検察審査会では11人の審査員がこの審査をします。審査員は、選挙権を持っている20歳以上の方の中から「くじ」で選ばれます。審査員に選ばれたときは、ご協力をお願いします。

また、検察審査会の制度をドラマ形式で紹介したDVDの貸し出しを行っていますので、ご利用ください。問い合わせは第一検察審査会事務局(さいたま地方裁判所内) ☎048・863・8714

考えよう！プラスチックごみ問題

県では、5月30日(ゴミゼロの日)から6月8日(世界の日の日)を「埼玉県プラスチックゼロウィーク」として、

手話を使ってみよう 第2回

手話に対する理解を深め、広く普及させるため、市では八潮市手話言語条例を制定しています。日常生活で使える簡単な手話から始めてみましょう。 **問障がい福祉課 ☎453**

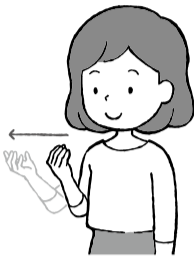
元号

平成



右手のひらを下に向け、指先を相手に向けて左から右へゆっくり動かす。

令和



指先を上に向けて5本の指をすぼめた片手を、胸の脇に出し、前に動かしながら指先を緩やかに開く。

催し



プラスチックごみの集中的な回収活動や、プラスチックごみ問題を考えたい期間としています。ポイ捨てされたプラスチックごみを拾うなど、海洋汚染の要因となるプラスチックごみの対策について、みんなで考えてみましょう。
問県資源循環推進課 ☎048・830・3108

楽しく体験!! ヤッキーひろば
①「昔あそびを楽しもう!」
②「八潮おもちゃの病院」

☎5月18日(土) 午後1時30分~3時30分

場やお生生涯学習館展示コーナー
対小学生および保護者同伴の幼児
①けん玉、ベゴマなどの体験や折り紙、割りばし鉄砲を作ってみよう
②壊れたおもちゃを直す
①のみ20人(当日先着順)

無料(②は必要に応じて部品代あり)
※事前申し込み不要
場やお生生涯学習館 ☎994・1000
(受付11時前9時~午後5時)

フリーマーケット

☎5月19日(日) 午前10時~午後3時
※悪天候の場合は5月26日(日)に延期
場やお生生涯学習館駐車場
内フリーマーケット、模擬店
問やお生生涯学習館 ☎994・1000
(受付11時前9時~午後5時)

楽しく体験!! ヤッキーひろば
①「昔あそびを楽しもう!」
②「八潮おもちゃの病院」

☎5月18日(土) 午後1時30分~3時30分

場やお生生涯学習館展示コーナー
対小学生および保護者同伴の幼児
①けん玉、ベゴマなどの体験や折り紙、割りばし鉄砲を作ってみよう
②壊れたおもちゃを直す
①のみ20人(当日先着順)

八幡公民館 ☎995・6216、受付11時前9時~午後5時)へ
第32回八潮市歌謡大会
☎5月19日(日) 午前10時~午後5時
場八幡メセナホール
内成果発表
無料
※事前申し込み不要
問文化協会事務局(八幡公民館内) ☎995・6216

第28回八潮市書道展

☎6月7日(金)~9日(日) 午前10時~午後5時(9日(日)は午後4時まで)
場八幡メセナ展示室・集会室
問文化協会事務局(八幡公民館内) ☎995・6216

洋らん栽培講習会

☎6月15日、8月17日、10月19日、12月21日、令和2年2月15日(各土曜日・全5回) 午後2時30分~4時
場八幡公民館研修室
持前自前の洋らん株(お持ちの方)、筆記用具
定10人(申込順)
費1000円
☎5月14日から23日までに、窓口または電話で文化協会事務局(八幡公民館内) ☎995・6216、受付11時前9時~午後5時)へ

者体験コーナーなど
定100人(当日先着順)
無料
問八幡公民館 ☎994・3200、受付11時前9時~午後5時)
はじめての手作り「布の絵本」講座
☎6月13日・20日(各木曜日・全2回) 午後1時~3時
場八幡公民館会議室(2)
対市内在住・在勤で、両日参加できる方
内布の絵本を作る
※完成作品は八幡図書館の蔵書として所蔵します。
講師 八幡図書館布の絵本製作ボランティア(アコトくんはあと)
持刺しゅう針2本、マチ針3本、糸きりはさみ
定10人(申込順)
費無料
☎5月17日から、窓口または電話で八幡公民館 ☎994・3200、受付11時前9時~午後5時)へ

いきいき健康音読教室

☎6月7日~7月12日(毎週金曜日・全6回) 午後2時~3時30分
場八幡公民館視聴覚室
対市内在住・在勤の方
内認知症予防の朗読プログラムを活用し、発声や音読・朗読の基礎を学ぶ
講師 平尾麻衣子さん(NPO法人声とことばの力)
持筆記用具、飲み物
定10人(申込順)
費無料
☎5月16日から、窓口または電話で八幡図書館 ☎995・6215、受付11時前9時~午後5時)へ

布ぞうりづくり

☎5月25日(土) 午前9時30分~午後2時
場資料館

ヘルス&ビューティ講座
「素敵に」「オシャレに」「カッコよく」をテーマに、「健康とキレイ」について学ぶ講座です。
外側も内側も美しく健康になりましょう。
☎6月15日(土) 午後1時30分~4時
場八幡メセナ集会室
対市内在住・在勤の20歳以上の方
内「トータルビューティーレッスン&ヘルスマネジメント」(肌の油分・水分チェックあり)、メイク・ヘアセットのデモンストレーションなど
講師 柳延人さん(BLEA学園学院長)
定50人(申込順)
費無料
☎5月14日から、窓口、電話または電子申請で保健センター ☎995-3381)へ

第48回八潮市鉢の会つぎ展示会

☎5月24日(金)~26日(日) 午前9時~午後4時(5月24日は午後3時から、5月26日は午後3時まで)
場八幡メセナ展示室
問都市農業課 ☎299

おとなのための食育セミナー

場保健センター

初めましてスマートフォン教室
☎5月24日(金) 午前の部11時~10時
正午、午後の部11時~1時30分
3時30分
場八幡公民館視聴覚室
対市内在住・在勤のスマートフォン初心者の方
内スマートフォンの基本操作と実生活に役立つ活用法の体験
※スマートフォンを1人1台用意します。
講師 ソフトバンク(株)スマホアドバイザー
定各25人(申込順)
費無料
☎5月14日から、窓口または電話で

八潮市民吹奏楽団スプリングコンサート
☎5月26日(日) 午前11時~正午
場八幡公民館会議室(1)
内「ミックスマウスマーチ」「となりのトトロメドレー」の演奏、指揮

布ぞうりづくり
☎5月25日(土) 午前9時30分~午後2時
場資料館

おとなのための食育セミナー
場保健センター



テーマ	内容
6月21日(金)	開講式「3・1・2弁当箱法」でバランスよく食べよう
7月5日(金)	災害時の食事(試作体験)
8月2日(金)	八潮の野菜を使った調理実習
9月19日(木)	健康づくりの料理教室に参加しよう
10月4日(金)	献立名人になろう(試作体験)
12月6日(金)	修了式「おもてなし料理を作ろう(調理実習)」

※詳しくは、市ホームページまたはチラシ(保健センターで入手)をご覧ください。

※すべて午前10時~

おしらせHOTコーナー 催し・募集

筋トレ講座からだ作りが健康の秘訣

日6月23日(日) 午後1時30分～3時
(受付は午後1時～)

場エイトアリーナ
市内在住・在勤の18歳以上の方
内筋トレの講話および実技指導
講師 野島充人さん(健康運動指導士)

持室内用運動靴、タオル、飲み物
定180人(申込順)
費無料
申5月14日から、窓口または電話で
保健センター(☎995・3381)へ

じゃがいもの収穫体験と収穫したじゃがいもで菊水堂のポテトチップを味わおう

日6月23日(日) 午前9時農園集合
(小雨決行) ※雨天時、30日(日)に延期
場やしお駅前公園西側農園(茜町1-2-5付近)

※駐車場はありません。車での来場はご遠慮ください。
持帽子、軍手、タオル、飲み物、運動靴、汚れてもよい服装
※収穫の際は、専用の袋をお渡しします。それ以外の袋の持ち込みはご遠慮ください。

※収穫したじゃがいもの一部はポテトチップに加工し、参加者に後日配布します。

改元詐欺に注意!

改元を悪用した詐欺が発生しています。犯人は、市役所や金融機関の職員を騙り、「元号が変わりキャッシュカードが使えなくなるので、交換のためにカードを預かる」などと電話をかけてきます。

市役所や金融機関の職員がキャッシュカードを預かることはありません。また、子や孫を騙るオレオレ詐欺や医療費の還付金詐欺なども依然として発生しています。不審な電話がかかってきたら、一度電話を切り、すぐに警察に通報してください。

問草加警察署生活安全課 ☎943-0110、
交通防犯課 ☎397



定30組(申込順、1組5人程度)
費1000円(保険代含む)
申5月15日から、窓口または電話で
(二社)八潮市観光協会(☎951・0323)へ

じゃがいも栽培の親子農業体験

日6月1日(土) 10月中旬ごろ(6月1日は午前9時農園集合) ※小雨決行
場大瀬中央公園北側農園(大瀬4-17付近) ※駐車場はありません。
内農業者の指導により、親子でさつまいもの植え付けから収穫を体験
定30組(申込順、1組3人程度)
市内在住・在勤の保護者と小学生以下の子ども

費1組1000円(農業体験費)
申5月14日から、窓口または電話で
都市農業課(☎299)へ

第8回八潮市民さいかつぼーる大会

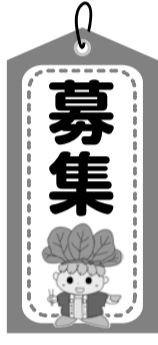
日6月16日(日) 午前9時～
場エイトアリーナ

対5人以上で構成され、メンバー全員が中学生以上であり、市内在住・在勤・在学の方が1人以上含まれているチーム
内さいかつぼーるの対抗試合(1チーム4試合)
定12チーム(申込順)
費1チーム1500円
申5月14日から31日までに、さいかつぼーるの大会参加申込書(文化スポーツセンター、エイトアリーナまたは市ホームページで入手)を窓口またはファクスで文化スポーツセンター(☎996・5126、FAX996・7129)へ

上級救命講習会

日6月1日(土) 午前9時～午後6時
場草加消防署西分署
内八潮市または草加市に在住・在勤・在学の中学生以上
内救命に必要な応急手当(成人・小児・乳児の心肺蘇生法および異物除去、自動体外式除細動器(AED)の取り扱い、止血法、保温法、搬送法など)

持筆記用具、昼食
定20人(申し込み多数の場合、抽選)
費無料
申5月28日までに、窓口または電話で草加消防署西分署(☎925・3251)へ



八潮市学校教育審議会委員

任期 委嘱の日(令和2年3月31日)

市内に1年以上在住している方
※市議会議員、市職員(常勤)、公募による本市の附属機関の委員を除く

内小中学校の適正配置や学校教育に関する事項の調査審議
定2人(書類審査により選考)
報酬 市の規定により支給
申A4用紙に住所、氏名、生年月日、性別、電話番号を記入し、「八潮市の教育環境について」の小論文(400字程度)を添えて、5月24日(必着)までに、窓口、郵送または電子メールで学務課(☎415、メールアドレスgakumu@city.yashio.lg.jp)へ

意見募集

八潮市景観計画変更(素案)

中川周辺地区(二丁目、木曾根、南川崎の各一部地域)に残る農地景観を保全するため、景観計画を変更するものです。

問都市計画課 ☎346、FAX997-7669

メールアドレス keikandesign@city.yashio.lg.jp

1. 八潮市景観計画変更(素案)の公表

市役所、市内公共施設および市のホームページでご覧ください。

2. 募集期間

6月10日(必着)まで

3. 提出方法

「八潮市景観計画変更(素案)に対する意見」と明記(メールの場合は件名に)し、住所、氏名を記入のうえ、窓口、郵送、ファクスまたは電子メールで都市計画課へ

説明会の開催

「八潮市景観計画変更(素案)」について、市民の皆さんに直接説明し、意見を伺うため、次のとおり説明会を開催します。

日①5月26日(日) 午前10時30分～ ②5月31日(金) 午後6時～

場①ゆまにて会議室 ②八潮メセナ会議室1、2
※事前申し込み不要

八潮市地域包括支援センター運営協議会委員

任期 7月1日(令和4年6月30日(3年間))

市内に1年以上在住し、平日昼間の会議(年2回)に出席できる方で、次のいずれかに該当する方
▼介護保険サービスの利用者▼介護保険の第1号被保険者(65歳以上の方)▼介護保険の第2号被保険者(40～64歳の方)

※市議会議員、市職員(常勤)、公募による本市の附属機関の委員を除く

内地域包括支援センターの運営および評価に関する事項や、地域包括ケアに関する事項などについての審議
定1人(書類審査により選考)
申住所、氏名、生年月日、性別、電話番号、応募動機(様式自由)を記入のうえ、5月31日(必着)までに、窓口、郵送または電子メールで長寿介護課(☎448、chojukaigo@city.yashio.lg.jp)へ

食生活改善推進員(食育アドバイザー)

家族をはじめ、近所から地域へ広める「健康づくりのパイプ役」として活躍してくれる市民を募集します。

八潮市優良技術者・技能者

市では、市内の産業において優良な技術・技能を有する方を表彰するため、該当者を募集します。

なお、事業所、業界団体などからの推薦のほか、対象者本人が応募することもできます。
市内の事業所に従事し、次のすべてに該当する方
▼現役の技術・技能者であること▼他の技術・技能者の模範と認められる者であること▼日本標準産業分類の職種に従事していること
申6月10日までに、応募用紙(商工観光課で入手)を商工観光課窓口(☎384)へ

高齢者向け優良賃貸住宅

対60歳以上の単身者または夫婦(内縁を含む)のどちらかが60歳以上の

世帯

内募集住宅(安心ハウスやしお(大瀬932-6)▼間取り1R(27平方メートル)▼鉄骨3階建て1階冷房完備、広い談話室、エレベーターあり、バリアフリー

定1戸
費月額6万5000円(他に共益費など1万円)
※所得に応じ減額(上限3万円)あり
申申込書(株小山不動産で入手)に必要書類を添えて、5月23日(必着)までに、窓口または郵送で(株小山不動産)☎932・0010、〒340-0005草加市旭町3-5-13※水曜日、第1・3火曜日を除く)へ

なお、募集定数に達しない場合は、引き続き募集します。
問市営住宅課 ☎326

八潮市シルバー人材センター

市内在住の60歳以上で、健康で働く意欲のある方
※入会説明会を毎月1回開催しています。詳しくは、八潮市シルバー人材センターへお問い合わせください。
問八潮市シルバー人材センター ☎995・5817

5月は、固定資産税第1期、軽自動車税の納期です。税金の納付は、安全・確実・便利な口座振替で納付をお願いします。

シティセールスPR動画配信中

問秘書広報課 ☎423



動画の視聴方法
市ホームページまたは左の2次元コードからアクセス

やしお840メール配信中

問秘書広報課 ☎423

2次元コード
空メール画面になるので何か一文字入れて送信してください。



Facebook、Twitterでも同時配信中

おしらせHOTコーナー

特定健診を受けましょう

人間ドックなどを受けた方は 健診結果の提供にご協力ください!

八潮市国民健康保険に加入している40歳以上の方で、健診結果を提供していただくと、

- ①健診結果が一定の要件に該当する方は、無料で市の特定保健指導が利用できます。
 - ②人間ドックを受けた場合は、一定の条件を満たしていると、申請することで費用の一部に対して補助金が受けられます。
- ※提供については、特定健診の受診券に同封した封筒で送付できます。

特定健診は11月30日まで実施しています。健康管理のため、年に1度は健診を受診するようにしましょう!



問 国保年金課 ☎ 825

ふれあい福祉コーナー

生活に困ったら、1人で抱え込まず 相談してください

失業、病気やケガなどにより働けなくなったり、世帯の主な働き手が死亡したりして、生活に困ったら1人で抱え込まず、ご相談ください。

①生活困窮者自立支援制度

市では、「生活困窮者自立相談支援窓口」を開設しています。この制度は、生活保護に至る前の段階で、現に生活に困っている方に対し、相談支援などを行い自立の促進を図ることを目的としています。

支援内容

▼自立相談支援事業
現に生活に困窮している方に対し

て、支援員が就労プランを作成したり、他機関、他制度の紹介など、生活の安定に向けた支援を行います。

▼住居確保給付金の支給

離職などにより住居を失った、または失うおそれがある方に対して一定期間、家賃相当額(上限あり)を支給します。

▼就労準備支援事業

ただちに就労することが困難な方に対して、健康状態などを確認し、今後の就労について相談者と一緒を考え、就職活動に向けた準備などの支援をします。

法律相談コラム

法律相談などで多い事例とそのアドバイス

有給休暇の取得

事例

来月旅行に行くため、3日間の有給の申請をしましたが、会社から多忙を理由に断られました。納得がいきません。

回答

有給休暇の申請は、法的には時季指定権といい、労働者は有給取得の日時を伝えるだけで足り、使用者(会社などの雇用者)の承認は必要ありません。また、取得理由を説明する必要もありません。

使用者は、有給取得を拒否することはできませんが、それが「事業の正常な運営を妨げる場合」には、休暇の時季を変更することができます。その判断は個別具体的になされますが、有給取得日において当該労働者が業務の運営にとって不可欠であり、かつ、代替要員を確保することが困難であることが必要とされています。

相談者のケースでは、業種や繁忙期などにもよりますが、1カ月先の休暇に対し、代替要員確保の努力もせず、単に多忙を理由として変更することは難しいと考えられます。したがって、変更は認められず、指定した日時に有給を取ることが可能です。仮に、使用者が有給を認めない場合には、労働基準監督署に是正を求めたり、法的手続を取ることが可能です。このように労働者の時季指定権は非常に強力な権利ですが、日本の有給取得率は高くないのが実情です。

本年4月より、有給休暇を取得させることの義務化が始まりました。これは、年10日以上有給休暇の権利を得ている労働者で消化日数が5日未満の者に対し、使用者が日時を指定して最低5日間の有給休暇を取得させるという制度です。使用者に罰則付きの義務を課すことにより、有給取得率の上昇が期待できます。もっとも、企業によっては、これまで休日であったお盆期間や年末年始期間を形式上勤務日とし、その期間を有給日指定することでこれまでと変わらない運用を行うところもあると聞きます。そのような脱法的な意図で、労働条件の不利益変更は認められませんので注意が必要です。

問 埼玉弁護士会越谷支部 ☎ 962-1188 富田 陽平(弁護士)

▼家計相談支援事業

収入と支出のバランスがとれないなど、家計の問題を抱える方に対して、家計の問題を「見える化」し、家計管理の意欲を引き出し、自ら家計管理ができるよう支援します。

②生活保護制度

自立して生活することが困難になった方に対して、最低限度の生活を保障し、1日も早く自立できるように支援する制度です。この制度は、生活保護法に基づいて行われ、生活保護を受けられるかどうか、どのような扶助がどの程度受けられるかについては、個々の世帯によって異なります。そのため、具体的な個々の状況確認が必要のため、社会福祉課にご相談ください。

問 ①生活困窮者自立相談支援専用 ☎ 493 ②生活保護についての相談 社会福祉課 ☎ 245

行ってみたいな となりまち

近隣4市1町のイベント情報をお知らせします。

草加市

シアタークラウンフェスティバル
6月9日(日) 午後3時
場草加市文化会館

出演 Y.E.N.T.O.W.N F.O.O.L
S、クラウンY.A.M.A、チムチムサ
ーピス、ましゅ&Kei
費 一般2500円、18歳以下とシニ
ア(65歳以上)1500円、2歳以
下の膝上鑑賞無料、親子ペア(子18
歳以下)3000円
問 草加市文化会館 ☎ 931-9325

越谷市

越谷国際フェスティバル2019
6月2日(日) 午前10時~午後3時
30分
場葛西用水ウッドデッキ
内外国の文化・国際交流活動の紹介、
外国雑貨の販売、外国料理屋台、ス
テージ発表(さまざまな国の踊りな
ど)
費 無料
問 越谷市国際交流協会事務局 ☎ 960-3350

松伏町

まつぶし緑の丘公園の花まつり
5月18日(土) 午前9時~午後3時
※雨天の場合は、19日(日)に順延
場まつぶし緑の丘公園
内 ポピー、ムギナデシコ、ネモフィ
ラなどの観賞、各団体によるアトラ
クション、模擬店など

三郷市

まつぶし緑の丘公園管理センター
991-1211
三郷市さつき展
5月25日(土) 午後1時~5時、26
日(日) 午前9時~午後4時
場 瑞沼市民センター体育館
内 市の花「さつき」の展示会・即売
会
費 無料
問 農業振興課 ☎ 930-7722

吉川市

吉川市さつき展
5月25日(土) 午後1時~8時、26
日(日) 午前9時~午後4時
場 市民交流センターおあしす
内 市の花「さつき」の展示会・即売
会
費 無料
問 商工課 ☎ 982-9697

図書館 だより

平成30年度の資料貸出ランキングを紹介いたします。

■一般書

1位 「蜜蜂と遠雷」 恩田陸 著

2位 「コンビニ人間」 村田沙耶香 著

3位 「かがみの孤城」 辻村深月 著

4位 「九十歳。何がめでたい」 佐藤愛子 著

■児童書

1位 「かいけつゾロリ」シリーズ 原ゆたか さく・え

2位 「てんやわんや名探偵」 杉山亮 作

3位 「漫画君たちはどう生きるか」 吉野源三郎 原作

■絵本

1位 「しろくまちゃんほっとけ」 き わかやま けん え

2位 「がたんごとんがたんごとん」 安西水丸 さく

3位 「へんしんマジック」 あきやま ただし 作・絵

「だるまさんと」 かがくい ひろし さく

■6月の上映会の日

○八幡図書館
▼児童向け 9日(日) 午前11時~ 一般向け 9日(日) 16日(日) 午後2時~

※上映内容など、詳しくは図書館ホームページをご覧ください。

■6月の休館日

八幡・八條図書館
毎週月曜日
駅前出張所図書窓口
毎週土・日曜日

八幡 ☎ 995-6215
八條 ☎ 994-5500

6 月子育て情報コーナー



子育てひろば

名称	場所	日時 (祝日を除く)	主な事業		
			身体測定	講習など(1)	講習など(2)
やわた 子育てひろば ☎998-7421	保健センター	月～木 午前10時～ 午後3時	20日(木) 午前10時～ 11時30分	5日(水) 午前11時～正午 栄養相談	13日(木) 午前11時～正午 スタンプあそび
はちじょう 子育てひろば ☎949-6887	八條公民館	火～金 午前10時～ 午後3時	7日(金) 午前10時～ 11時30分	11日(火) 午前11時～午後1時 巡回相談	28日(金) 午前11時～正午 あかみみコンサート
ゆまにて 子育てひろば ☎070-3350 -1297	ゆまにて	火～金 午前10時～ 午後3時	12日(水) 午前10時～ 11時30分	5日(水) 午前11時～正午 父の日プレゼント づくり	26日(水) 午前11時30分～正午 ボランティアお話し会
楽習館 子育てひろば ☎995-3035	やしお 生涯楽習館	月・水・木・金 午前10時～ 午後3時	3日(月) 午前10時～ 11時30分	7日(金) 午前10時～午前11時 タッチケア	14日(金) 午前11時～正午 あじさいとかたつむり づくり
だいばら 子育てひろば ☎996-3839	だいばら 児童館	月・火・木・金 午前10時～ 午後3時	6日(木) 午前10時～ 11時30分	18日(火) 午前11時～午後1時 巡回相談	20日(木) 午前11時～11時30分 すいか短冊づくり
駅前 子育てひろば ☎951-0285	やしお子育て ほっと ステーション	毎日 午前10時～ 午後4時	18日(火) 午前10時～ 11時30分	7日(金) 午前11時30分～正午 ボランティアお話し会	28日(金) 午前10時15分～ 11時15分 タッチケア
おおぜのもり 子育てひろば ☎951-3216	みつもり 保育園	月～金 午前10時30分 ～午後3時30分	28日(金) 午前11時～ 正午	5日(水) 午前11時～正午 父の日プレゼント づくり	19日(水) 午前11時～正午 七夕飾りづくり

子育てひろばは、おおむね3歳未満の児童と保護者の「子育て親子」の交流の場です。各ひろばへのご来場は公共交通機関をご利用ください。

だいばら児童館 (わんぱる) ☎999-0321

時間 午前9時～午後5時 休館日…水曜日
 ▼27日(木) 午前10時～午後1時 9時～正午＝電車で遊ぼう
 ＝子育て相談 因育児の不安 (小学生向けイベント)
 や悩みなど(1人50分程度) ▼毎日 午後4時～＝チャレン
 定3人(要予約) 囲窓口または ジランキング「キャップとば
 は電話で児童館へ し」
 ▼毎週月・火・金曜日 午前11 時30分～＝ちゅうりっぷリズム
 因体操、ふれあい遊びなど ▼毎週土曜日(29日を除く)
 午後2時30分～＝なかよしひ
 ろば
 1日 キッカーボード
 ▼毎週木曜日 午前10時～正午 8日 ビンゴゴルフ
 ＝ボールプール 15日 キッカーボード
 ▼毎週土・日曜日、祝日の午前 22日 ターゲット

やしお子育てほっとステーション ☎951-0285

●利用者支援 ●ファミリー・サポート・セン
 対妊産婦の方、子育て親子 ター
 因子育て相談や保育施設、子育て 日 月～土曜日 午前9時30分～
 て支援サービスの紹介など 午後4時30分
 ●ホームスタート 対生後おおむね6カ月～小学生
 対市内在住の就学前のお子さん までのお子さんをお持ちの方
 の子育て親子 因保育施設までの送迎、外出時
 因子育ての不安や悩みを聞く、 のお子さんのお預かりなど
 一緒に食事を作るなど ◆入会説明会
 ※活動は、フレンドシップを主 日6月8日(土) 午後1時～2時
 としたものであり、ベビーシッ 対お子さんがいて援助を希望す
 ターや家事代行はしません。 る方、援助ができる方
 ー共通ー 因援助活動の仕組みの説明
 日 月～金曜日 囲窓口または電話でやしお子育て
 午前10時～午後4時 ほっとステーションへ
 費無料

保健センターからのお知らせ

申問 ☎995・3381

●子宮頸がん・乳がん検診の無料フ
 ーポン券を5月末に郵送します
 対平成30年4月2日～平成31年4
 1日の間に、次の年齢になった方
 子宮頸がん検診 20歳、乳がん検診
 40歳 ※詳しくは、個別通知をご覧
 ください。

各種検診の お知らせ

①子宮頸がん検診
 対市内在住の20歳以上の方
 内診察(内診)、細胞診
 費頸部がん検診1700円、頸・体
 部がん検診2500円

②乳がん(個別)検診
 対市内在住の40歳以上の方
 内視触診、乳房エックス線検査
 費1740円

③ヘルシーチェック健康診査
 日6月9日(日) 午前9時～9時45分
 結果説明会 7月7日(日) 午前9時
 ～9時45分

④骨粗しょう症検診
 日6月9日(日) 午前10時～10時45分
 結果説明会 7月19日(金) 午前10時
 ～11時30分(初回の受診者のみ)

⑤胃がん・肺がん検診
 日6月24日(月)・25日(火) 午前8時30
 分～11時

⑥PABA・ママ学級(予約制)
 日6月9日(日) 午後1時～4時
 対妊娠5～7カ月の初妊婦および夫
 対レマサロン(予約制)
 日6月16日(日) 午後1時30分～3時

⑦離乳食(後期)教室(予約制)
 日6月27日(木) 午前10時30分～正午
 対10～11カ月児

⑧離乳食(初期)教室(予約制)
 日6月26日(水) 午前10時30分～正午
 対5～6カ月児

⑨すこやか相談(予約制)
 日6月20日(木) 午後1時30分～4時
 対お子さんの発育・発達やことばの
 遅れ、夜尿症、落ち着きがないなど
 の心配がある方

⑩すこやか相談(当日受付)
 日6月6日(木) 午前9時30分～10時
 30分
 対2カ月～未就学児

⑪ママのこころの相談(予約制)
 日6月6日(木) 午前9時30分～11時
 (1人45分)

⑫乳幼児の保護者、妊婦
 内臨床心理士による子育て上の悩み、
 不安などの相談

⑬パパ・ママ学級(予約制)
 日6月9日(日) 午後1時～4時

⑭緊急電話相談(24時間365日)
 ☎7119または☎048・824・41
 99

⑮八潮市立休日診療所(内科・小児
 科) ☎995・3383
 日 曜・祝日 午前10時～正午、午
 後2時～4時

⑯草加市子ども急病夜間クリニック
 ☎954・6401
 日 月・金曜日 午後7時30分～10時
 30分 土・日曜日、祝日 午後6時
 30分～10時30分

⑰草加市立病院内
 対0歳児～15歳の患者で内科系の症
 状(発熱、腹痛、おう吐など)

⑱財)日本中毒情報センター 大阪中
 毒110番(24時間)
 ☎072・727・2499

⑳内毒物(薬、化学薬品など)を誤っ
 て飲んだ時の応急手当の仕方

㉑乳がん検診(集団検診)
 日6月7日(金)・17日(月) 午後1時～

1時45分
 対市内在住の40歳以上の方(平成30
 年度に受診した方を除く)
 内視触診、乳がんの自己検査法の指
 導、乳房エックス線検査
 持バスタオル、保険証
 定各日80人(申込順)

⑤乳がん検診併設の骨粗しょう症検
 診(集団検診)
 日6月9日(日) 午前9時～9時45分
 結果説明会 7月7日(日) 午前9時
 ～9時45分

⑥ヘルシーチェック健康診査
 日6月9日(日) 午前9時～9時45分
 結果説明会 7月7日(日) 午前9時
 ～9時45分

⑦骨粗しょう症検診
 日6月9日(日) 午前10時～10時45分
 結果説明会 7月19日(金) 午前10時
 ～11時30分(初回の受診者のみ)

⑧胃がん・肺がん検診
 日6月24日(月)・25日(火) 午前8時30
 分～11時

⑨PABA・ママ学級(予約制)
 日6月9日(日) 午後1時～4時

⑩緊急電話相談(24時間365日)
 ☎7119または☎048・824・41
 99

⑪八潮市立休日診療所(内科・小児
 科) ☎995・3383
 日 曜・祝日 午前10時～正午、午
 後2時～4時

⑫草加市子ども急病夜間クリニック
 ☎954・6401
 日 月・金曜日 午後7時30分～10時
 30分 土・日曜日、祝日 午後6時
 30分～10時30分

⑬草加市立病院内
 対0歳児～15歳の患者で内科系の症
 状(発熱、腹痛、おう吐など)

⑭財)日本中毒情報センター 大阪中
 毒110番(24時間)
 ☎072・727・2499

⑮内毒物(薬、化学薬品など)を誤っ
 て飲んだ時の応急手当の仕方

⑯乳がん検診(集団検診)
 日6月7日(金)・17日(月) 午後1時～

⑰子宮頸がん・乳がん検診の無料フ
 ーポン券を5月末に郵送します
 対平成30年4月2日～平成31年4
 1日の間に、次の年齢になった方
 子宮頸がん検診 20歳、乳がん検診
 40歳 ※詳しくは、個別通知をご覧
 ください。

⑱子宮頸がん検診
 対市内在住の20歳以上の方
 内診察(内診)、細胞診
 費頸部がん検診1700円、頸・体
 部がん検診2500円

⑳乳がん(個別)検診
 対市内在住の40歳以上の方
 内視触診、乳房エックス線検査
 費1740円

㉑ヘルシーチェック健康診査
 日6月9日(日) 午前9時～9時45分
 結果説明会 7月7日(日) 午前9時
 ～9時45分

㉒骨粗しょう症検診
 日6月9日(日) 午前10時～10時45分
 結果説明会 7月19日(金) 午前10時
 ～11時30分(初回の受診者のみ)

㉓胃がん・肺がん検診
 日6月24日(月)・25日(火) 午前8時30
 分～11時

㉔PABA・ママ学級(予約制)
 日6月9日(日) 午後1時～4時

㉕緊急電話相談(24時間365日)
 ☎7119または☎048・824・41
 99

㉖八潮市立休日診療所(内科・小児
 科) ☎995・3383
 日 曜・祝日 午前10時～正午、午
 後2時～4時

㉗草加市子ども急病夜間クリニック
 ☎954・6401
 日 月・金曜日 午後7時30分～10時
 30分 土・日曜日、祝日 午後6時
 30分～10時30分

①乳幼児相談(当日受付)
 日6月6日(木) 午前9時30分～10時
 30分
 対2カ月～未就学児

②ママのこころの相談(予約制)
 日6月6日(木) 午前9時30分～11時
 (1人45分)

③乳幼児の保護者、妊婦
 内臨床心理士による子育て上の悩み、
 不安などの相談

④パパ・ママ学級(予約制)
 日6月9日(日) 午後1時～4時

⑤緊急電話相談(24時間365日)
 ☎7119または☎048・824・41
 99

⑥八潮市立休日診療所(内科・小児
 科) ☎995・3383
 日 曜・祝日 午前10時～正午、午
 後2時～4時

⑦草加市子ども急病夜間クリニック
 ☎954・6401
 日 月・金曜日 午後7時30分～10時
 30分 土・日曜日、祝日 午後6時
 30分～10時30分

⑧草加市立病院内
 対0歳児～15歳の患者で内科系の症
 状(発熱、腹痛、おう吐など)

⑨財)日本中毒情報センター 大阪中
 毒110番(24時間)
 ☎072・727・2499

⑩内毒物(薬、化学薬品など)を誤っ
 て飲んだ時の応急手当の仕方

⑪子宮頸がん・乳がん検診の無料フ
 ーポン券を5月末に郵送します
 対平成30年4月2日～平成31年4
 1日の間に、次の年齢になった方
 子宮頸がん検診 20歳、乳がん検診
 40歳 ※詳しくは、個別通知をご覧
 ください。

⑫子宮頸がん検診
 対市内在住の20歳以上の方
 内診察(内診)、細胞診
 費頸部がん検診1700円、頸・体
 部がん検診2500円

⑬乳がん(個別)検診
 対市内在住の40歳以上の方
 内視触診、乳房エックス線検査
 費1740円

⑭ヘルシーチェック健康診査
 日6月9日(日) 午前9時～9時45分
 結果説明会 7月7日(日) 午前9時
 ～9時45分

⑮骨粗しょう症検診
 日6月9日(日) 午前10時～10時45分
 結果説明会 7月19日(金) 午前10時
 ～11時30分(初回の受診者のみ)

⑯胃がん・肺がん検診
 日6月24日(月)・25日(火) 午前8時30
 分～11時

⑰PABA・ママ学級(予約制)
 日6月9日(日) 午後1時～4時



ジョイスタ(土曜勉強会)

市では毎年、6月から1月にかけて学力の向上と学習意欲の高揚を図るため「ジョイスタ(土曜勉強会)」を実施しています。

「ジョイスタ」とは、英語のジョイ(喜び)とスタディ(勉強)を掛け合わせた名称です。

①特別授業教室(5回実施)

実際に体験や作業をしながら学習します。また、英語学習や英語検定対策なども行います。

②補充的な学習教室(5回実施)

自分たちで学校の宿題やドリルなどを持参し、個々に学習を進めます。支援員のサポートを受けながら、学

くらしの豆知識 当選メールには注意しましょう!

【事例】応募した覚えはないが「1億円当選しました。受け取るのに初期設定費用が必要ですよ」とメールが届き、プリペイド型の電子ギフトカードを買い、カード番号を写真に撮ってメールで送るよう指示された。最初は数千円だったが次々と指示するメールが届いて5万円のカードを約2週間毎日購入してカード番号を送り続けた。40万円以上カードを購入しても当選金がもらえない。

海外宝くじや懸賞が当選したとのメールが届き、賞金を受け取るための名目で費用を要求されることなどがあります。また、賞金を受け取る手続きと見せかけ、個人情報やクレジットカード番号を盗み取られる場合もあります。費用を支払っても賞

習に取り組みます。③入試対策教室(8回実施) 中学校3年生を対象に、八潮市内の中学校の先生などが講師となり、埼玉県公立高校入試問題の対策授業を行います。

①は市役所別館、②は市内公共施設 ※申込書は各小・中学校で配布されます。



タブレットを使ったプログラミングの授業(算数)の様子

問指導課 ☎358

金を受け取ることはできません。また、電子ギフトカードの金額はすぐに引き出されるが多く、すべてを取り戻すことは困難です。相手との連絡はメールの場合が多く、そのうちに連絡がとれなくなります。

【消費者へのアドバイス】

- ①応募した心当たりのない宝くじや懸賞に当選することはありません。当選したというメールがあっても信用しないようにしましょう。
②賞金を受け取るために費用を支払っても、受け取れることはありません。応じないようにしましょう。
③外国の宝くじの購入を勧誘するメールが送付される場合がありますが、外国の宝くじを買うことは罪に問われる場合があります。
④困ったときは、すぐに市や県の消費生活相談窓口に相談しましょう。
問八潮市消費生活センター(受付は商工観光課) ☎336、埼玉県消費生活支援センター春日部 ☎048・734・0999

6月各種無料相談 ★①⑧⑫⑮⑱の予約は、電話で受け付けます。 ☎996-2111 ★相談日が祝日の場合は、お休みです。

①法律相談 問秘書広報課 ☎373 法律上の諸問題についての相談(弁護士が対応) ※2日前の水曜日午前9時から電話予約

②税理士相談 問秘書広報課 ☎373 相続税など税金全般についての相談(税理士が対応)

③不動産相談 問秘書広報課 ☎373 マンションおよび不動産取引全般についての相談(宅地建物取引士が対応)

④くらしの相談 問秘書広報課 ☎373 日常生活の問題や国・県・市の行政サービスについての相談(行政相談委員が対応)

⑤行政書士相談 問秘書広報課 ☎373 官公庁へ提出する書類・申請書の作成、離婚・相続などについての相談(行政書士が対応)

⑥司法書士相談 問秘書広報課 ☎373 土地・建物の所有権移転登記、相続、会社設立、成年後見人制度などについての相談(司法書士が対応)

⑦DV相談 問人権・男女共同参画課 ☎811 DV被害(配偶者からの暴力)について電話・面談による相談(女性相談員が対応)

⑧女性相談 問人権・男女共同参画課 ☎811 女性が抱えるさまざまな悩みについての相談(女性相談員が対応)

⑨人権相談 問人権・男女共同参画課 ☎811 プライバシーの侵害など基本的人権についての相談(人権擁護委員が対応)

⑩心配ごと相談 問社会福祉協議会 ☎995-3636 日常生活における心配ごとや悩みごとについての相談(心配ごと相談員が対応)

⑪生活困窮者自立相談 問社会福祉課 ☎493 経済的な問題などの心配ごとについての相談(生活困窮者自立相談支援員が対応)

⑫こころの健康相談 問保健センター ☎995-3381 不眠・不安などによるこころの病気やひきこもり、高齢者の認知症などについての相談(専門医が対応)

⑬消費生活相談 問商工観光課 ☎336 悪質商法などに関する問題や借金問題など消費生活全般についての相談(消費生活相談員が対応)

⑭内職相談 問商工観光課 ☎274 内職の求人、求職のあつせん、および相談(内職相談員が対応)

⑮若年者就職相談 問ゆまにて ☎996-0123 若年者(40歳未満、学生・生徒可)の就職、転職、職業能力などについての相談(キャリアカウンセラーが対応)

⑯教育相談 問教育相談所 ☎995-0077 児童・生徒の言動やいじめ・不登校に関する事など教育についての相談(専任教育相談員が対応)

⑰家庭児童相談 問子育て支援課 ☎472 子どもの家庭での養育上の心配や悩みごとについての相談(家庭児童相談員が対応)

⑱子育て相談 問だいら児童館 ☎999-0321 子育ての不安や悩みごとについての相談(家庭教育アドバイザーが対応)

⑲子育て電話相談 問南川崎保育所 ☎998-7711 子育ての不安や悩みごとなどを電話で相談(保育士が対応)

⑳休日・夜間納税相談 問納税課 ☎330 市税・国民健康保険税の納付についての相談

840 伝言板

新大正琴愛好会 会員募集 回毎月第1・3木曜日 午後1時~3時30分 場八幡公民館など 講師=増田琴水さん 費月会費2,500円 問泉田 ☎995-7912

あんずの会 会員募集 家庭料理をみんなでつくり、楽しみたいではありませんか! 回毎月第2水曜日 午前9時~正午 場八幡公民館調理室 講師=渡部都貴子さん 問エプロン、ふきん、お米0.5合 費入会金1,000円、月会費1,000円 問橋本 ☎995-8513

絵手紙教室 会員募集 ●虹の会 回毎月第3水曜日 午後1時30分~3時30分 場文化スポーツセンター 費月会費1,200円 問南 ☎916-4257 ●すずなの会 回毎月第2金曜日 午前10時~正午 場やしお生涯学習館 費月会費1,200円 問鈴木 ☎998-6068

卓球クラブチームエキスパート 会員募集 回毎月2回・土曜日 午後6時~9時※月により3回実施 場文化スポーツセンター 対卓球経験者の方 内練習、大会への出場 問ラケット、運動靴、動きやすい服装 費年会費1000円、八潮連盟年間登録費600円 問昆野 ☎090-4094-7485

林句会 会員募集 初心者の方もぜひご参加ください。 回毎月第2木曜日 午後1時~ 場八幡公民館 講師=白石みづゑさん 問ノート、筆記用具 費入会金1,000円、月会費1,500円 問白澤 ☎996-6896

土曜の夜の歌声コミュニケーション 回5月25日(土) 午後2時~(開場=1時30分~) 場やしお生涯学習館映像ホール 内マンドリンやギターの伴奏で青春時代の懐かしい歌を歌う 講師=武田宏子さん 定50人(申込順) 費500円 問NPO法人つながるネットワーク八潮・佐藤 ☎070-1484-1473

レディスクラブ 会員募集 回毎月3回火曜日 午後7時30分~8時30分 場文化スポーツセンター講堂

対女性 内健康体操、チューブ・マット運動 講師=三宅幸子さん 問運動靴、タオル、飲み物 費月会費2,800円 問渡辺 ☎080-5546-1010

八潮囲碁クラブ 会員募集 回毎日 場やしお生涯学習館 内対局、大会への出場(年2回) 費年会費4,000円 問野口 ☎090-3511-9424

第4回歌う健康法 回6月1日(土) 午後1時~4時(開場=0時30分) 場やしお生涯学習館多目的ホール 内歯科医師による「歯科医のつぶやき」の講演、童謡・フォーク・昭和歌謡を歌う 問動きやすい服装 定120人 費500円 問ポコ・ア・ポコ・佐藤 ☎070-1484-1473

第10回

「やしお枝豆まつり」開催



今年も、八潮産枝豆のブランド化を目指し、農業・商業・工業が連携したイベントを開催します。

問やしお枝豆まつり実行委員会（八潮市商工会）☎996-1926

イベント・パート1

やしお枝豆ヌーヴォー祭 (採れたて今年の新枝豆。解禁です。)

日5月25日(土) 午後3時～6時
場フレスポ八潮イベント広場（つくばエクスプレス八潮駅北口）
内枝豆解禁試食会、生ビール・枝豆関連加工品販売、市内農産物即売など



イベント・パート2

やしお枝豆大感謝祭! (父の日スペシャル・お父さんと枝豆に感謝!)

日6月16日(日) 午後3時～7時
場フレスポ八潮1階駐車場（つくばエクスプレス八潮駅北口）
内枝豆試食会、市内農産物即売会、商工会特産品&推奨品即売会、枝豆グルメ販売、音楽ライブ、利き豆コーナー、第10回枝豆さや飛ばし大会&ゲーム、10周年記念イベント



やしお枝豆まつり10周年記念 枝豆収穫体験

日6月9日(日) 午前9時～午前11時（小雨決行・荒天中止）
場木曾根、南川崎の河川敷の農園（※詳細は当選された方へお知らせします）
内農園で枝豆を収穫。収穫した枝豆の試食
定50人（申し込み多数の場合、抽選）
費1人500円（小学生以上、幼児は無料）
申5月20日（消印有効）までに、往復はがきで八潮市商工会（〒340-0816中央1-6-18）へ
往信表面に宛先（やしお枝豆まつり実行委員会 収穫体験係）、往信裏面に応募者の氏名・住所・連絡先、返信表面に応募者の氏名・住所を記入（返信裏面は白紙）。
※1枚で原則3人まで応募可、幼児は抽選対象外
抽選結果は5月31日までに返信をもって発表とします。
※詳しくは、八潮市商工会のホームページ(www.yashio.or.jp/)をご覧ください。

やしおの
おいしい枝豆
を味わってね



八潮市潮止揚水機場記念ひろばが完成



旧潮止揚水機場は、昭和4年に当時の村長田中四一郎氏と村民が一体となり、土地改良事業などと併せて建築されました。揚水機場の稼働により水田の水不足が解消され、農業生産力の向上に大きく寄与し、現在の八潮市南部地区の農業の礎になったと言われています。

市では、この功績を後世に末永く伝えていくため、「八潮市潮止揚水機場記念ひろば」を整備しました。ひろばには、稼働当時の様子がわかるよう八潮市登録有形文化財のポンプ・モーターが、解説板とともに展示されています。ぜひ一度お立ち寄りください。

場二丁目127(共和橋の上流側約450メートル)
問都市農業課☎299
※潮止揚水機場や田中四一郎氏に関する文献・資料は、資料館で閲覧できます。
問資料館☎997-6666



やしお八つの野菜de健康レシピ

レシピ24 こまちゃんのベーコンソテー

やしおの八つの野菜（こまつな・枝豆・ねぎ・ほうれんそう・トマト・ナス・山東菜・天王寺かぶ）を使用したレシピを毎月ご紹介しています。

今月は、学校給食で人気のあった「こまちゃんのベーコンソテー」をご紹介します。



問学務課☎366

●材料 4人分	
小松菜	100グラム
キャベツ	100グラム
にんじん	50グラム
もやし	60グラム
ベーコン	20グラム
オリーブ油	小さじ1
こしょう	少々
しょうゆ	小さじ1/2

やしお de まなぶ
小松菜 江戸時代から江戸川区の小松川付近を中心に栽培されたので、小松菜と呼ばれています。昭和30年代から栽培され、現在、八潮の主要野菜です。

- 作り方
- ①小松菜は、3センチメートルの長さに切る。キャベツは、3センチメートルの短冊切り、にんじんは、せん切り、ベーコンは、0.5センチメートルの幅に切る。
- ②フライパンにオリーブ油を熱し、ベーコンを炒める。ベーコンに火が通ったら、にんじん、キャベツ、もやしの順で炒める。しんなりしてきたら小松菜を入れ、こしょう、しょうゆで味付けをする。
- ③全体に火が通ったら、出来上がり。

ふじさき歯科
FUJISAKI DENTAL CLINIC

歯科 小児歯科
矯正歯科 歯科口腔外科

☎048-999-3233

落ち着いた雰囲気の中で快適な治療を目指します

【住所】八潮市八潮3-3-6 【診察時間】9:00～13:00、15:00～20:00
【休診日】木曜日・祝日（水曜日はインプラント学会の為、休診の場合あり）
【駐車場】有（10台）
※インプラントは自由診療となります（保険適用外）標準300,000円～（税抜）

**土地有効活用
店舗・倉庫**

（株）シバエ葺 不動産 ☎048-998-5678

埼玉県知事免許(7)第16039号 〒340-0822 八潮市大瀬3-1-1

モンテールは「おやつの時間の
ワクワク」をお届けします

モンテール

八潮直売店では豊富なラインナップのスイーツを取り揃えております
八潮市大瀬3-1-8/フリーダイヤル ☎0120-46-8823