

令和 5 年度八潮市一般会計補正予算案（第 5 号）等の概要について

補正予算編成の基本方針

本市の財政状況は依然として厳しい状況にあるが、財源の有効活用を図り、市民生活に密着した緊急かつ重要な行政課題に対応し、市民の市政に対する期待や要望に応えるよう予算編成したところである。


一般会計の補正予算の主な内容



補正前予算額	40,128,580千円
今回補正額	3,128,216千円
補正後予算額	43,256,796千円

1 歳入（主なもの）

- (1) 交付決定に基づき、地方特例交付金を補正する。 3,640千円
- (2) 校内の通信環境調査等に係る補助金を予算化する。
 - ・公立学校情報機器活用支援体制整備費補助金 3,878千円
- (3) 実績見込みの増加に伴い、ふるさと納税寄附金を補正する。 8,000千円
- (4) 令和 4 年度決算剰余金により、前年度繰越金を補正する。 2,616,290千円
- (5) 事業費の増加及び新設小学校の建設に伴い、市債を補正する。 350,400千円
 - ・小学校体育館空調設備設置事業 (243,800千円)
 - ・新設小学校建設事業 (106,600千円)

2 歳出（主なもの）

- (1) 埼玉県思いやり駐車場制度実施に伴い、駐車場整備に係る工事請負費等を予算化する。 2,462千円
- (2) 保育士の処遇改善に係る補助金を補正する。 35,202千円
 - ・私立保育所運営費補助金 (21,912千円)
 - ・認定こども園運営費補助金 (2,088千円) ※ 1 
 - ・小規模保育事業運営費補助金 (10,752千円)
 - ・病児病後児保育室運営費補助金 (450千円)
- (3) 令和 4 年度に受入れた寄附金を活用し、遊具等の設置に係る公園施設改修工事費を補正する。 5,250千円

(4) 小学校体育館の空調設備設置及び新設小学校の建設に係る経費について補正する。	427,999千円	
・ 小学校体育館空調設備設置工事实施設計業務委託料	(14,575千円)	※2
・ 小学校体育館空調設備設置工事費	(256,410千円)	
・ 新設小学校建設工事施工監理業務委託料	(9,930千円)	
・ 新設小学校建設工事費（建築工事・外構工事）	(135,450千円)	※3
・ 新設小学校建設工事費（電気設備工事）	(5,789千円)	
・ 新設小学校建設工事費（機械設備工事）	(5,845千円)	
(5) 学校給食の加工費高騰に伴い、食糧費を補正する。	28,606千円	

3 継続費

新設小学校建設事業について、継続費を追加する（4件）。

- ・ 新設小学校建設工事費（建築工事・外構工事） 外3件

4 繰越明許費

令和5年度末までの完了が難しい事業について、繰越明許費を設定する（2件）。

- ・ 小学校体育館空調設備設置工事費 外1件

5 債務負担行為

令和5年度から翌年度にわたって債務を負担する事項について、債務負担行為として追加する（1件）。

- ・ 古新田保育所再整備基本設計・実施設計等業務委託料

各会計の補正予算の額

1 一般会計（第5号）	3,128,216千円
2 国民健康保険特別会計（第1号）	247,540千円
3 稲荷伊草第二土地区画整理事業特別会計（第1号）	11,735千円
4 鶴ヶ曾根・二丁目土地区画整理事業特別会計（第1号）	39,960千円
5 大瀬古新田土地区画整理事業特別会計（第1号）	124,224千円
6 西袋上馬場土地区画整理事業特別会計（第1号）	66,098千円
7 八潮南部東一体型特定土地区画整理事業特別会計（第1号）	164,605千円
8 介護保険特別会計（第1号）	269,576千円
9 後期高齢者医療特別会計（第1号）	26,727千円

問い合わせ

八潮市企画財政部財政課 栗原 電話 048-996-2111 内線380

八 潮 市

令和5年8月31日

〈報道発表資料〉

子ども家庭部 保育課
担当 課長 奥村
直通 048-996-2792



E-mail:hoiku@city.yashio.lg.jp

民間保育施設に勤務する保育士の処遇改善事業の拡充

民間保育施設に勤務する保育士を対象に実施する市独自の処遇改善事業について、現在の年額24,000円（月額2,000円相当）から経験年数に応じて最大で月額50,000円に増額し、市内保育施設の保育士確保を支援する。

1 目的

民間保育施設では、深刻な保育士不足により保育士確保が困難な状況となっていることから、市独自の保育士の処遇改善事業の補助額を拡充し、早急に保育体制を整えるための支援を行う。

2 拡充内容

保育士として勤務する常勤職員を対象に経験年数に応じて、次の金額を補助する。

- | | |
|-----------|-----------|
| ①1年目～3年目 | 月額30,000円 |
| ②4年目～10年目 | 月額40,000円 |
| ③11年目以降 | 月額50,000円 |

3 事業費

- | | |
|--------------------|---------------|
| ・令和5年度事業費（1月から3月分） | 約39,000,000円 |
| ・令和6年度の年間事業費（概算） | 約157,000,000円 |

4 スケジュール

- | | |
|---------|---------|
| 令和5年 9月 | 補正予算上程 |
| 令和5年10月 | 要綱改正、周知 |
| 令和6年 1月 | 事業実施 |

〈報道発表資料〉

教育総務部 教育総務課
担当 課長 柳町
直通 048-996-4281



E-mail:kyoikusomu@city.yashio.lg.jp

小学校体育館空調設備の設置について

市内小中学校の体育館空調設備については、既に4校の設置が完了しており、今後、未設置の11校についても、令和7年度までに順次整備を進めていく予定である。

このため、以下のとおり令和5年9月議会において補正予算案を上程する。

1 予 算

小学校体育館空調設備設置工事实施設計業務委託料	14,575千円
小学校体育館空調設備設置工事費	256,410千円
合 計	270,985千円

2 概 要

(1) 小学校体育館空調設備設置工事实施設計業務委託

八條小学校、中川小学校、柳之宮小学校、八條北小学校の体育館空調設備設置工事の実施設計を行う。

(2) 小学校体育館空調設備設置工事

大原小学校、大曾根小学校、松之木小学校、八幡小学校の体育館空調設備の設置工事を行う。

3 スケジュール

(1) 小学校体育館空調設備設置工事实施設計業務委託

令和5年11月 業務委託契約締結・着工

令和6年 6月 完了

(2) 小学校体育館空調設備設置工事

令和5年12月 工事契約締結・着工

令和6年10月 竣工

〈報道発表資料〉

教育総務部 教育総務課

担当 課長 柳町

直通 048-996-4281

E-mail:kyoikusomu@city.yashio.lg.jp



新設小学校の整備について

市南部地区の児童数増加による教室不足に対応するため、整備を進めている新設小学校については、令和4年11月に基本設計を完了し、現在、実施設計において、工事費の積算および各種許可申請手続きを行っている。

今後、令和5年9月に実施設計を完了した後、速やかに建設工事を発注し、令和5年度から令和7年度までの期間で建設工事を施工し、令和8年4月開校を予定している。

これに係る経費について、令和5年9月議会において補正予算案を上程する。

1 予算

本事業は令和5年度～7年度の3年に亘る継続事業となる。
継続費の総額およびそのうちの令和5年度の予算額は次のとおり。

	令和5～7年度 継続費の総額	継続費の総額のうち 令和5年度の予算額
新設小学校建設工事施工監理業務委託料	67,023千円	9,930千円
新設小学校建設工事費(建築工事・外構工事)	4,285,600千円	135,450千円
新設小学校建設工事費(電気設備工事)	578,820千円	5,789千円
新設小学校建設工事費(機械設備工事)	584,430千円	5,845千円
合計	5,515,873千円	157,014千円

2 概要

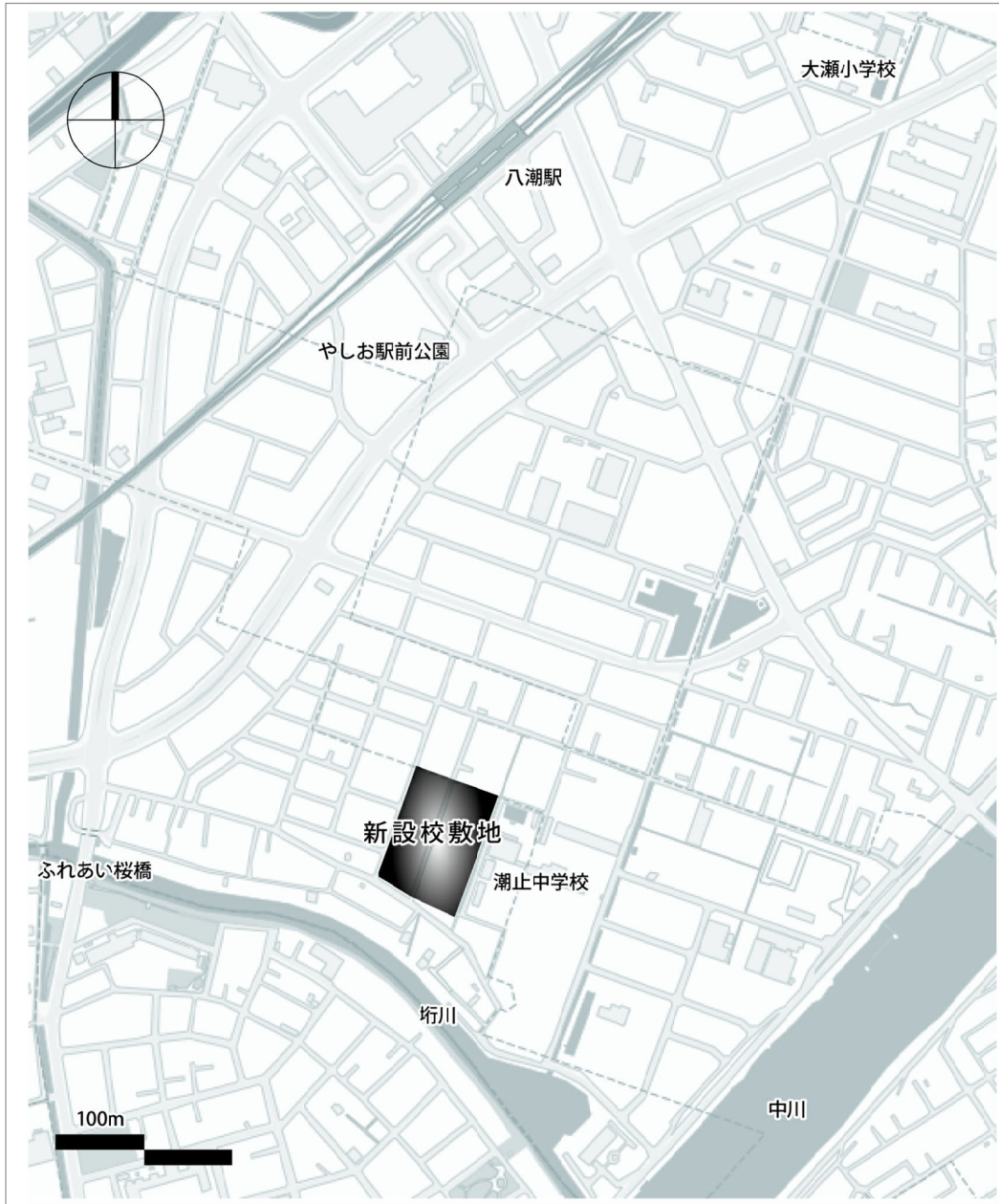
(1) 建物用途	小学校
(2) 構造階数	鉄筋コンクリート造4階建
(3) 延床面積	約9,400㎡
(4) 学級数	26学級(特別支援2学級を含む)

3 スケジュール

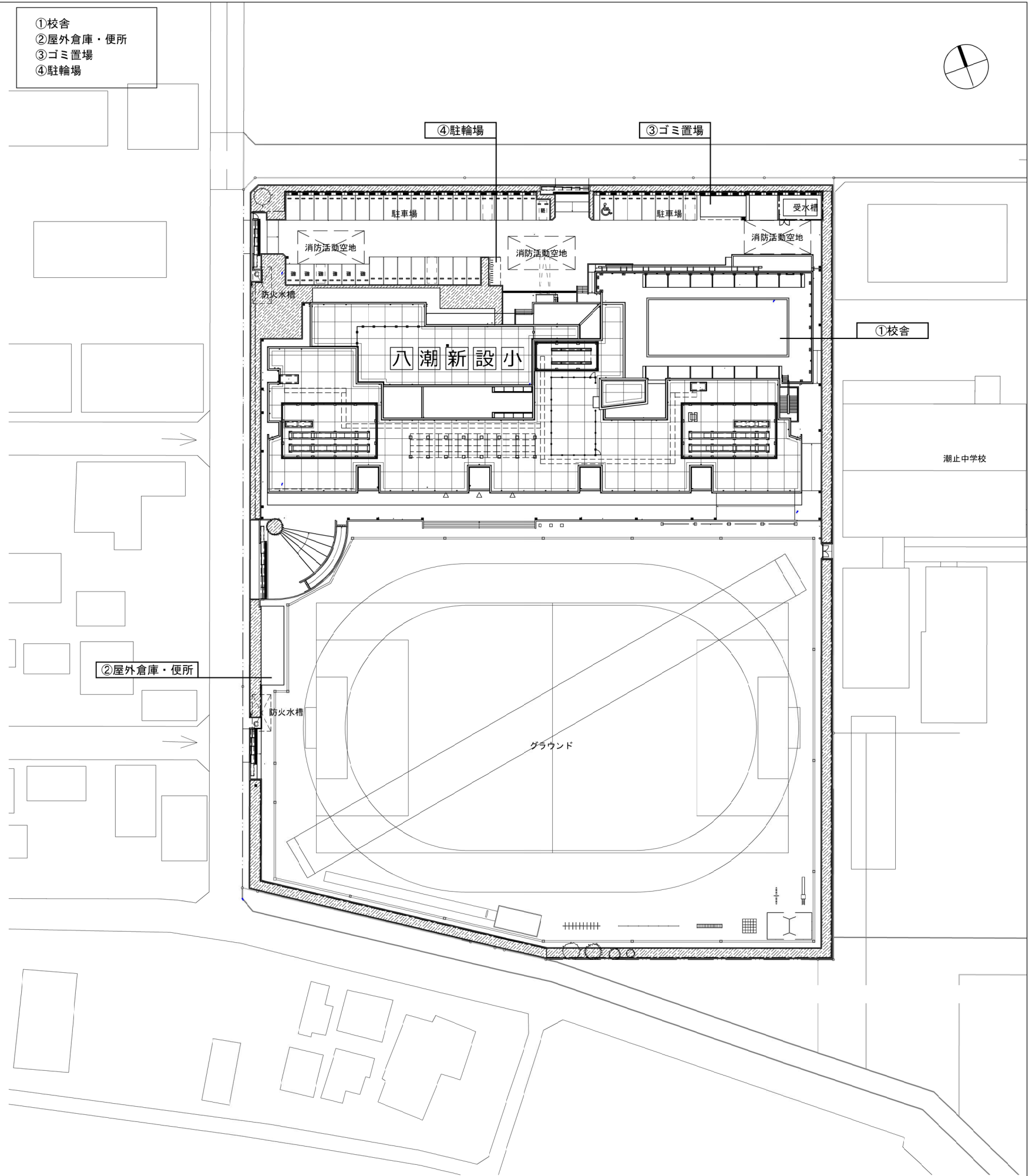
令和5年 9月	予算案上程
令和5年10月	入札公告
令和5年12月	建設工事契約締結、建設工事着工
令和8年 2月	建設工事竣工
令和8年 4月	開校

4 添付資料

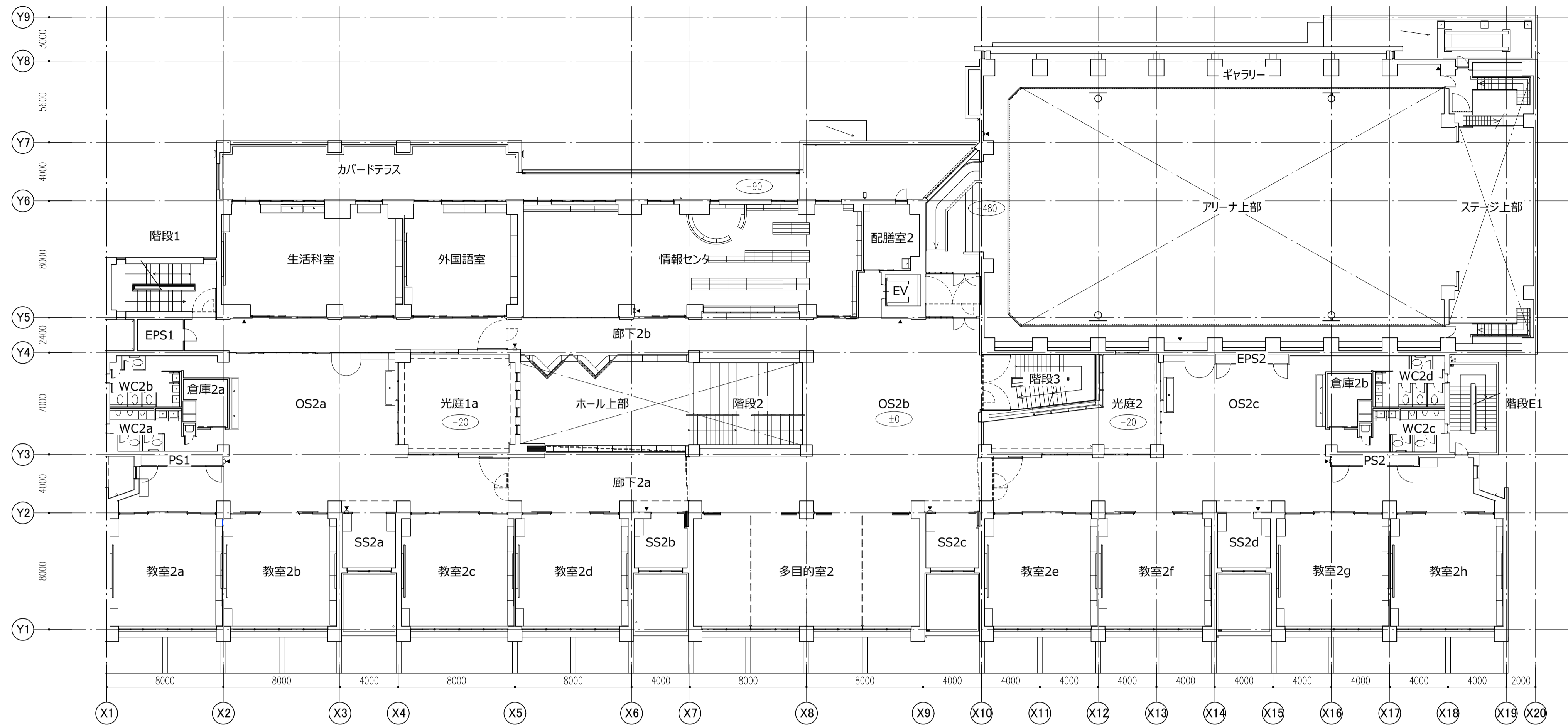
案内図、配置図、各階平面図、立面図



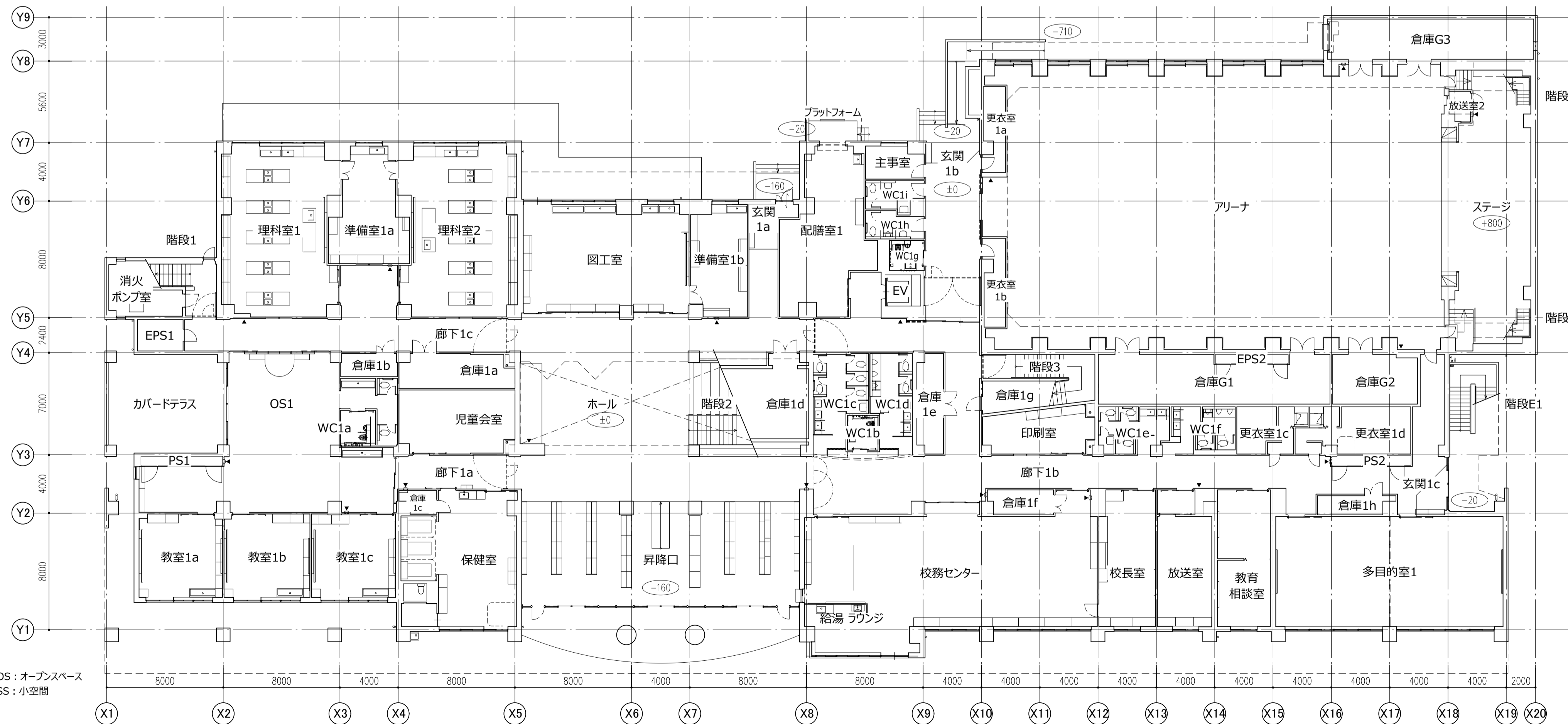
案内図



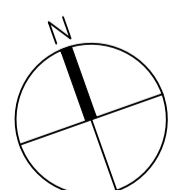
配置図



2階平面図 1/400(A3)



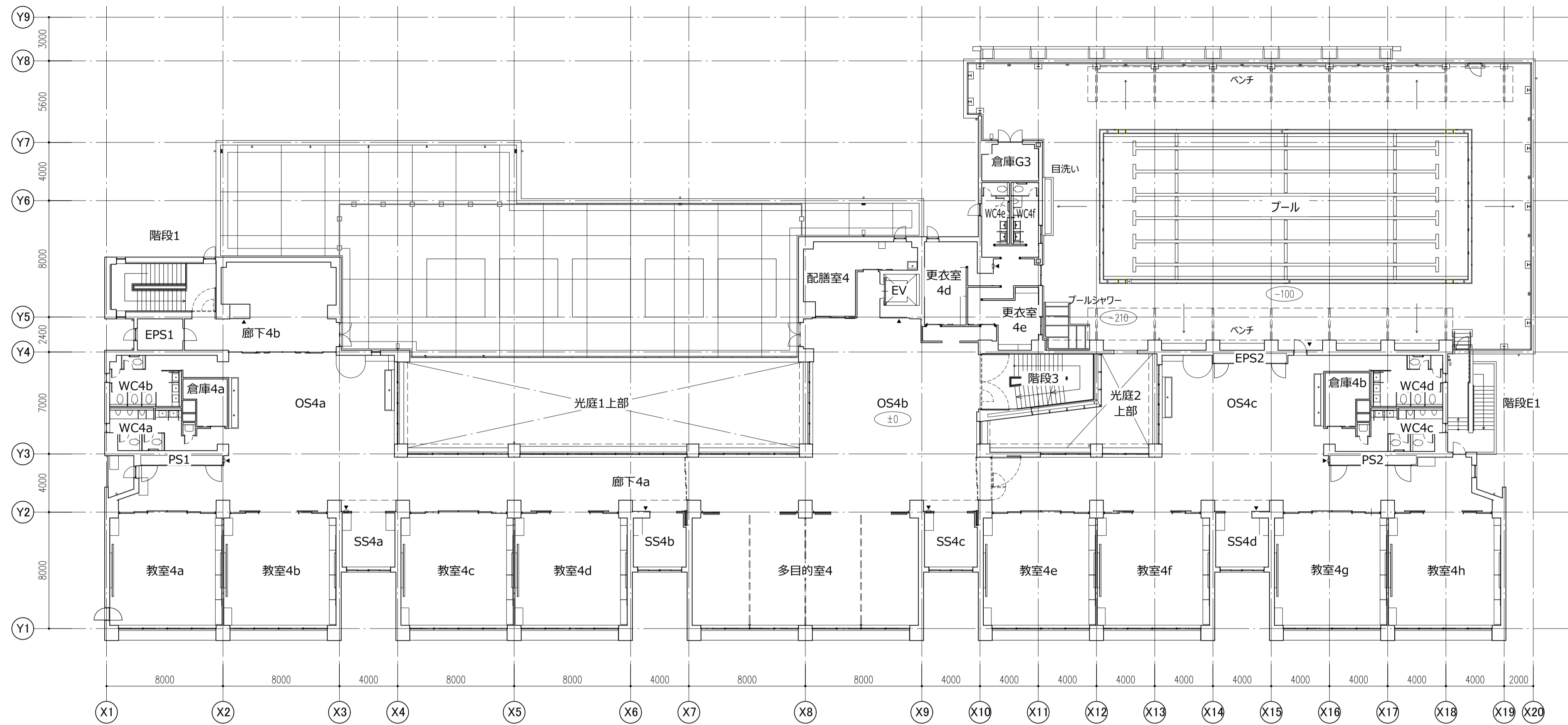
1階平面図 1/400(A3)



設計GL=T.P.+1.7=1FL-1000
1FL=T.P.+2.7

○ 敷地 各階FLとのレベル差を示す

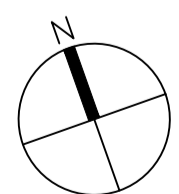
OS: オープンスペース
SS: 小空間



4階平面図 1/400(A3)



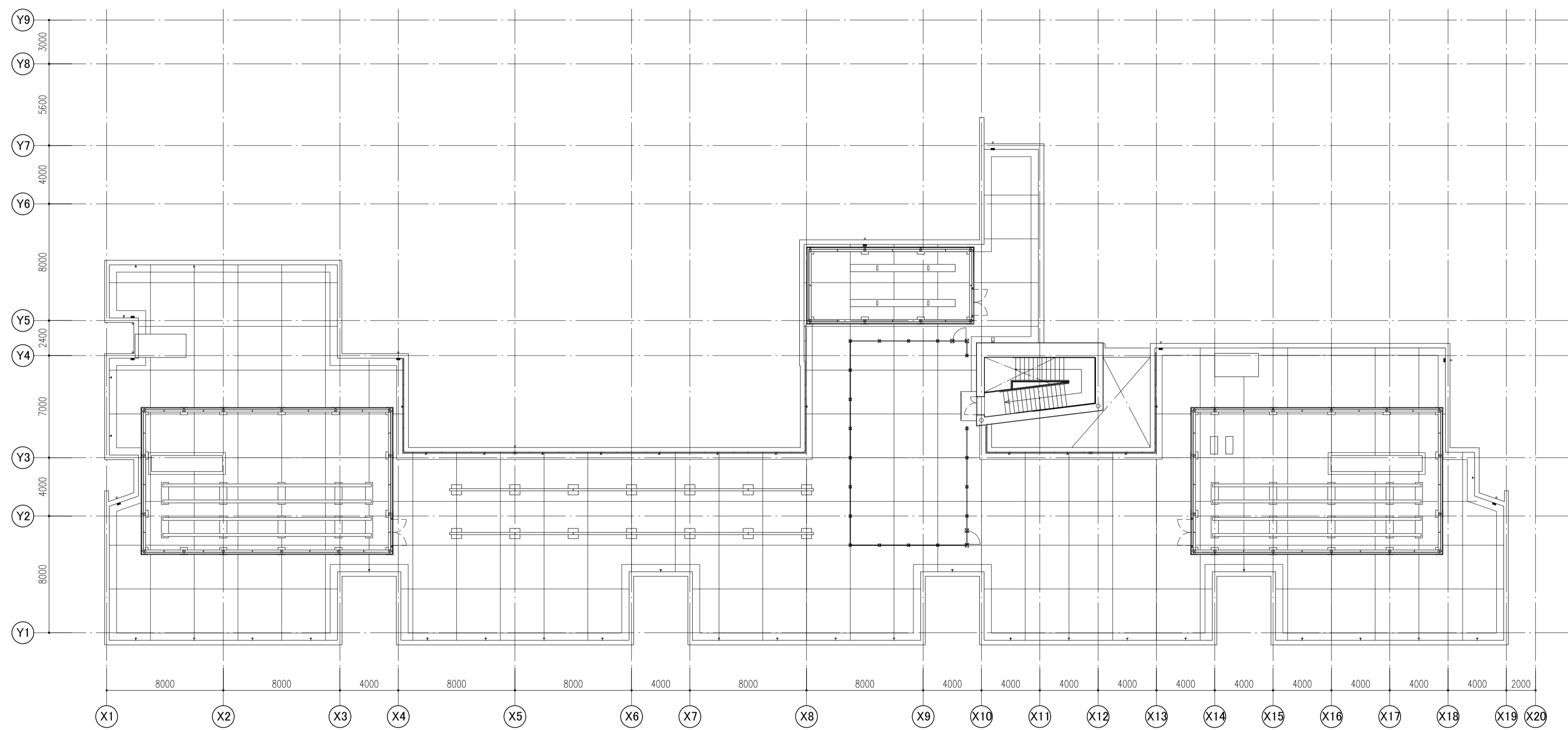
3階平面図 1/400(A3)



設計GL=T.P.+1.7=1FL-1000
1FL=T.P.+2.7

○ 教壇 各階FLとのレベル差を示す

OS : オープンスペース
SS : 小空間



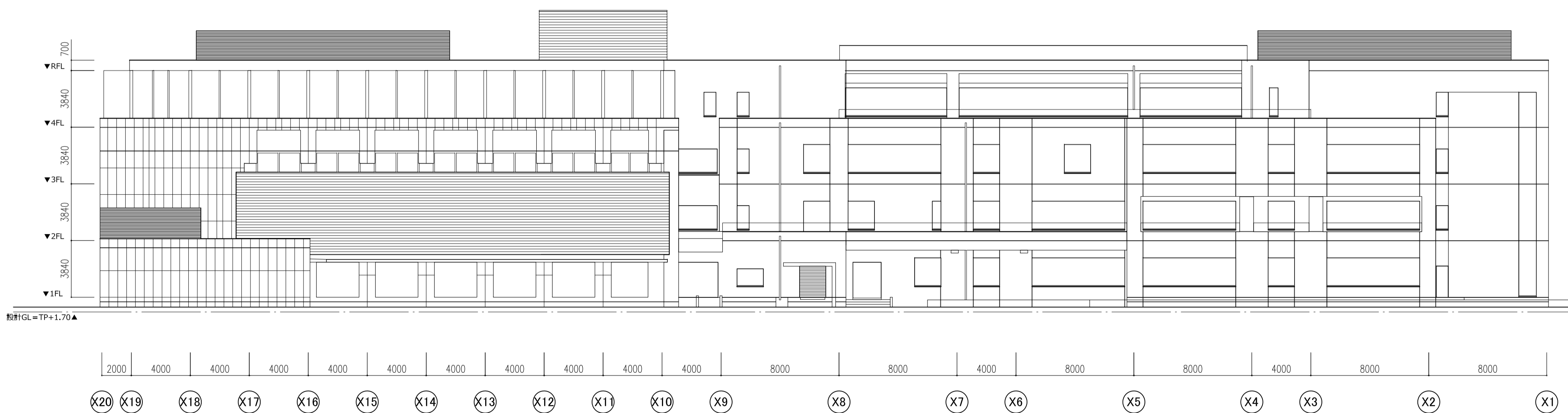
R階平面图 1/400(A3)



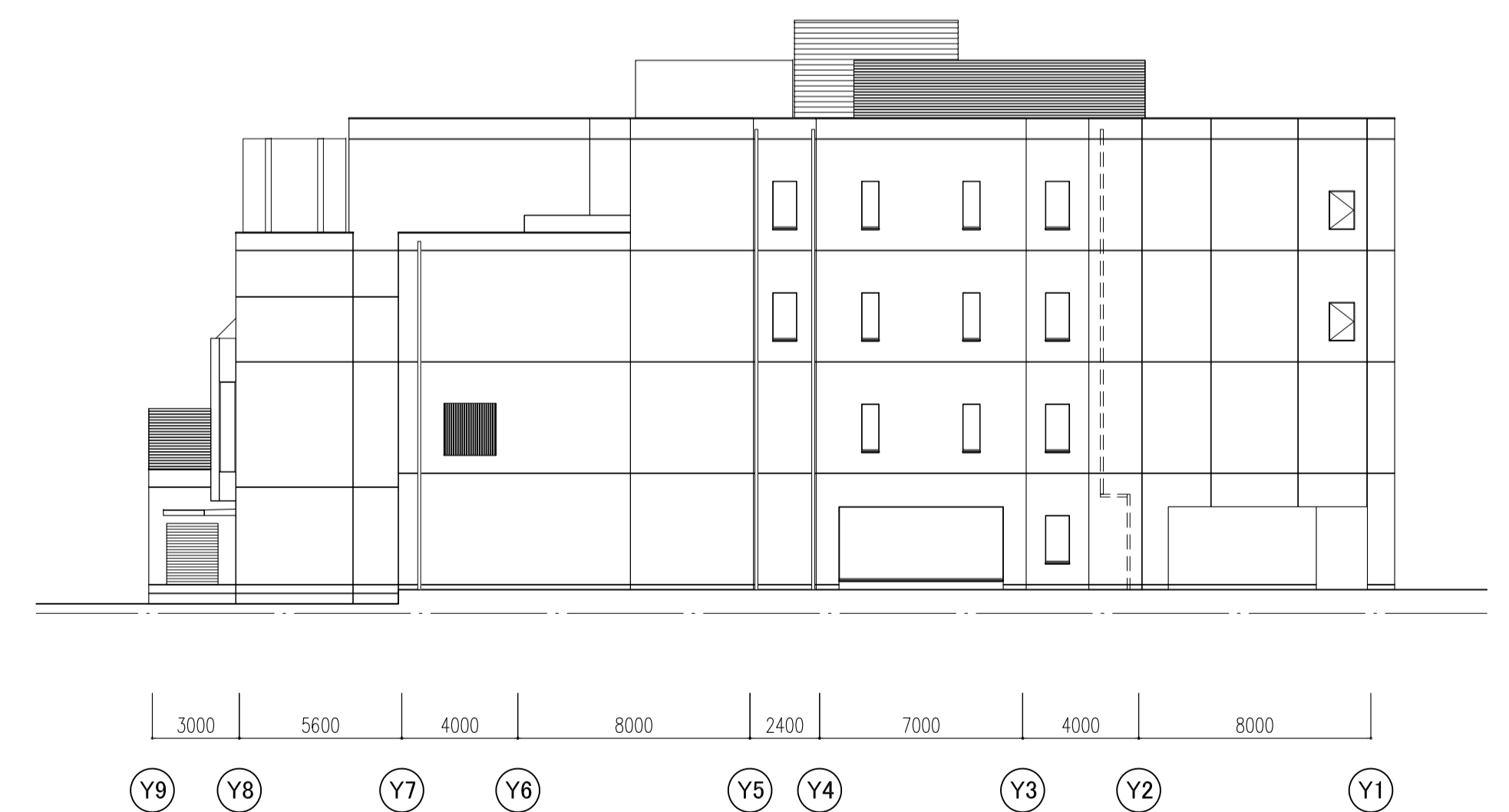
南立面图 1/400(A3)



東立面图 1/400(A3)



北立面图 1/400(A3)



西立面图 1/400(A3)