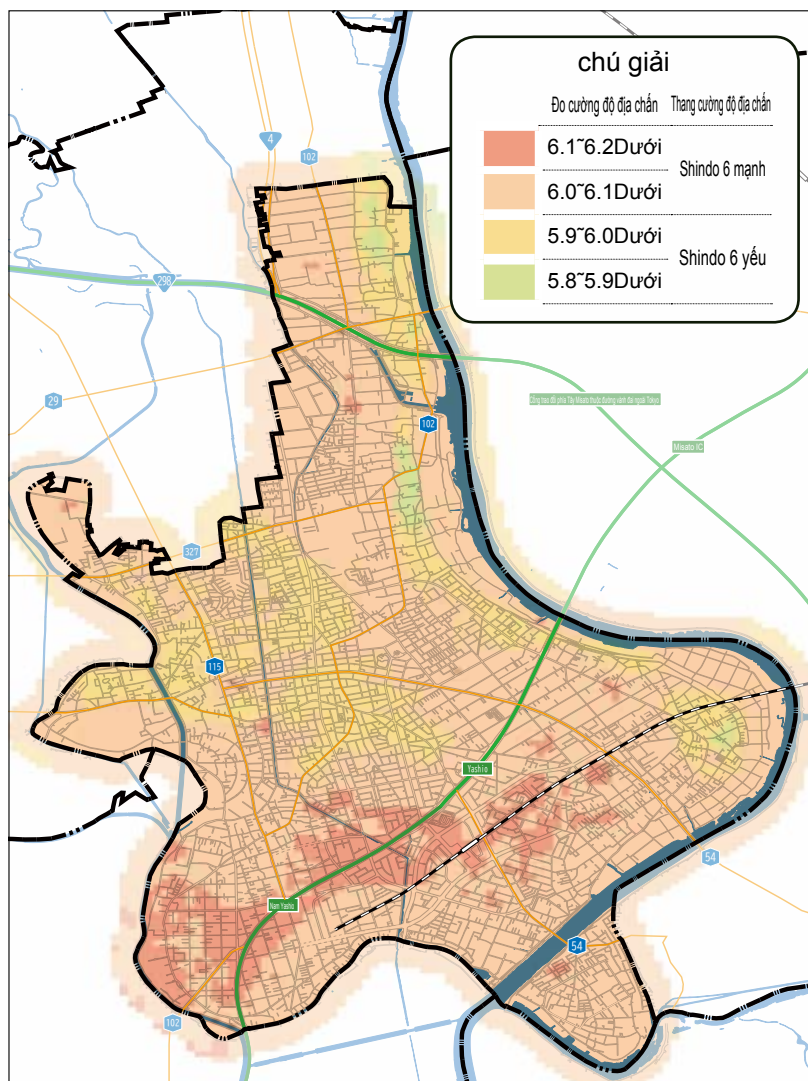


Bản đồ về các mức độ rung lắc

「Mức độ rung lắc」 cho phép đo sự dễ rung lắc bởi động đất tại các khu vực khác nhau trong trường hợp xảy ra động đất tại khu vực phía Bắc vịnh Tokyo, gây ảnh hưởng rất to lớn tới thành phố Yashio.



Bản đồ về khả năng hóa lỏng

Điểm dễ bị hóa lỏng là ngay cả khi độ rung không quá lớn tình trạng hóa lỏng cũng có thể xảy ra.

► Hóa lỏng là

Trong mặt đất có chứa nước ngầm, khi xảy ra rung lắc mạnh sẽ gây ra hiện tượng chuyển thành như nước bùn, làm cho các tòa nhà bị đổ hoặc lún.

