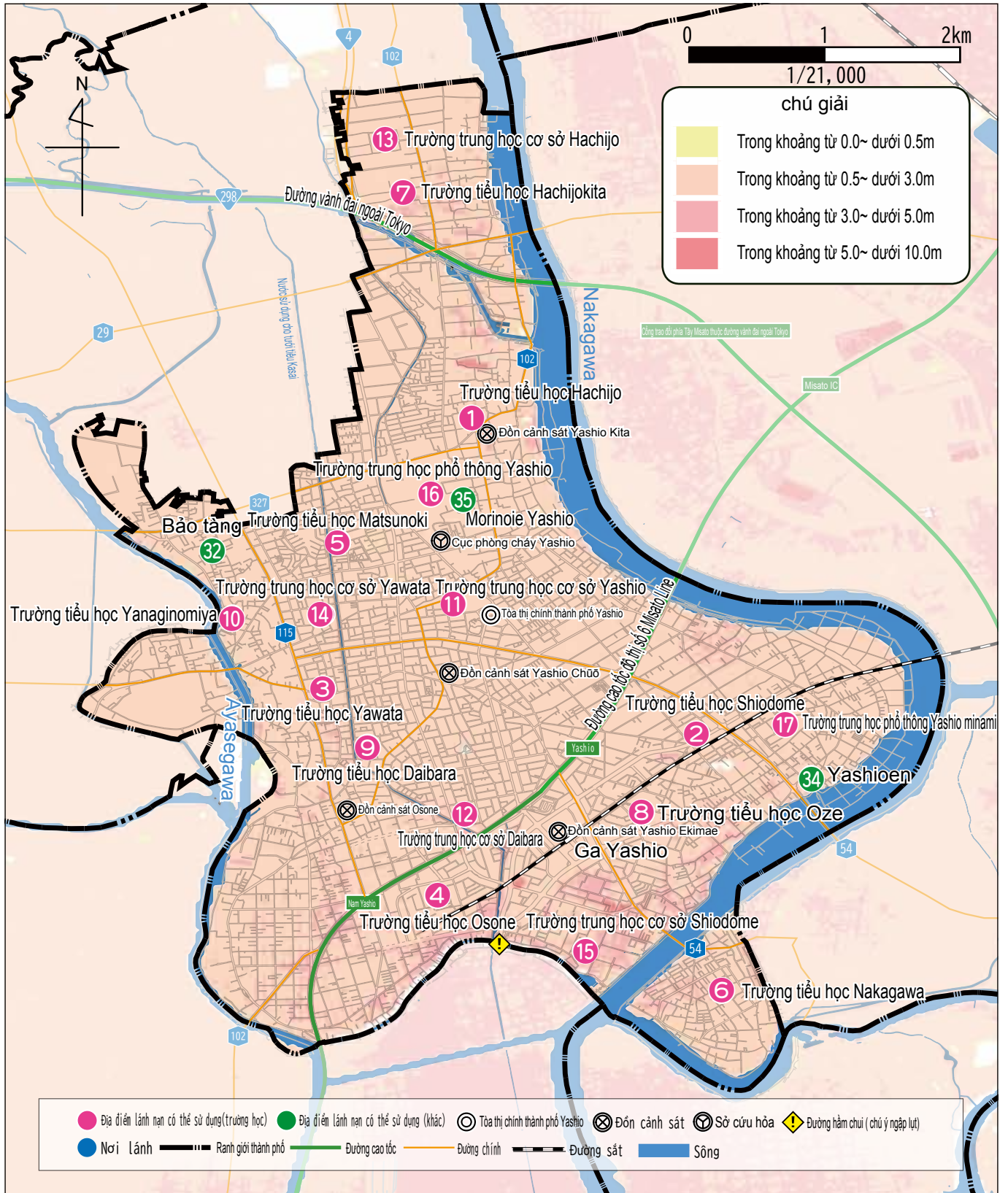
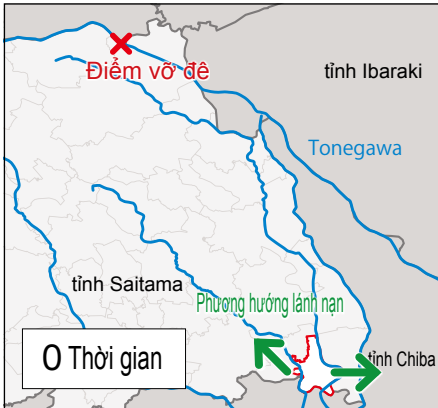


Trong trường hợp (sông) Tonegawa bị tràn

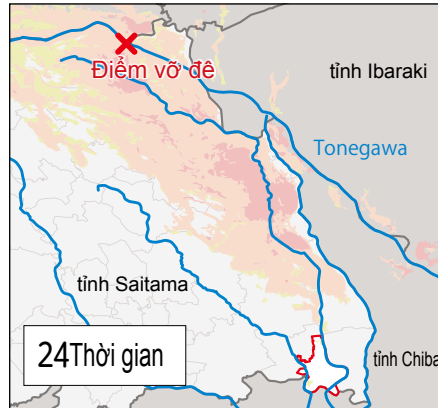
Khu vực giải định bị ngập lụt



Khoảng thời gian trôi qua kể từ khi đê bị phá vỡ



Con đê ở thượng lưu (sông) Tonegawa bị vỡ

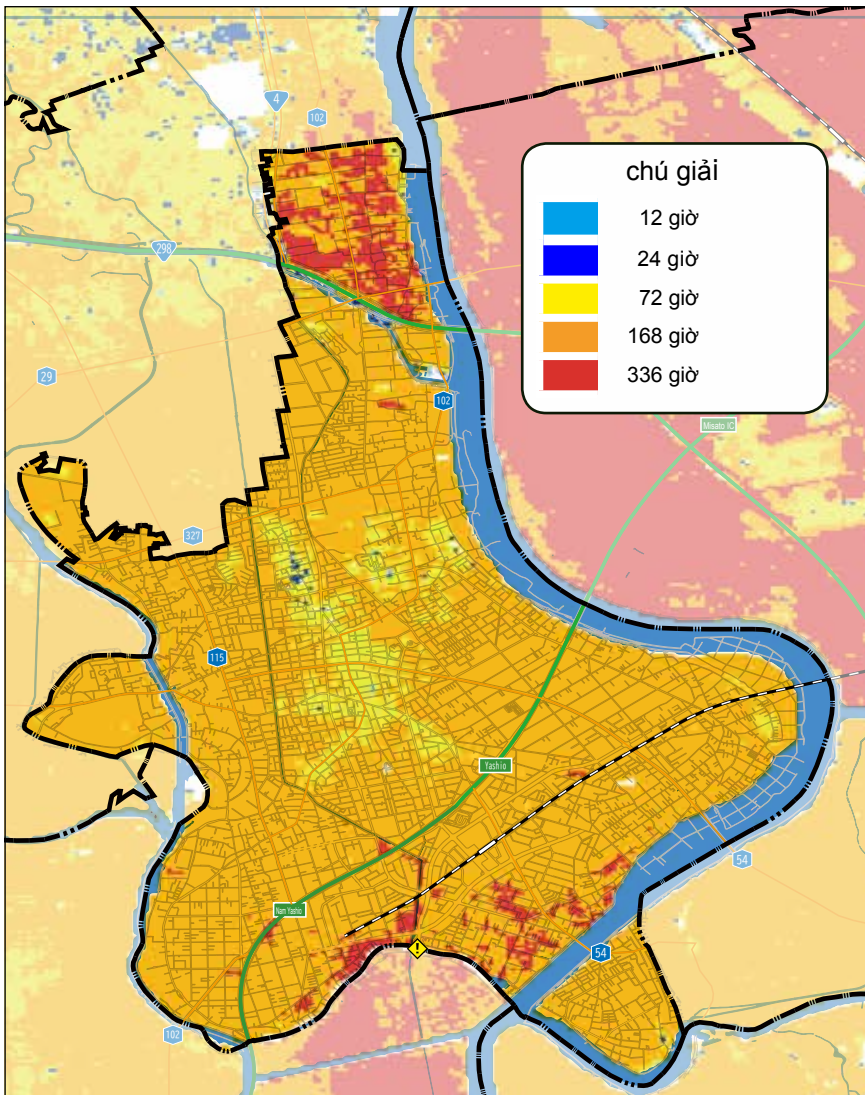


Sau 24 giờ đê vỡ nước sẽ tràn đến thành phố Yashio.



Sau 48 giờ đê vỡ toàn khu vực trong thành phố sẽ bị ngập úng.

Thời gian ngập lụt



Tình trạng thành phố

- Chỉ một phần nơi lánh nạn có thể sử dụng được.
- Tại thành phố Yashio, khi xảy ra ngập lụt tàu sẽ dừng hoạt động, khả năng sẽ tắc đường nghiêm trọng vì vậy hãy nhanh chóng đi lánh nạn.
- Việc đi lánh nạn tại các khu vực cao hơn thành phố Yashio (khu vực thành phố Kawaguchi, Matsudo) là cần thiết.

