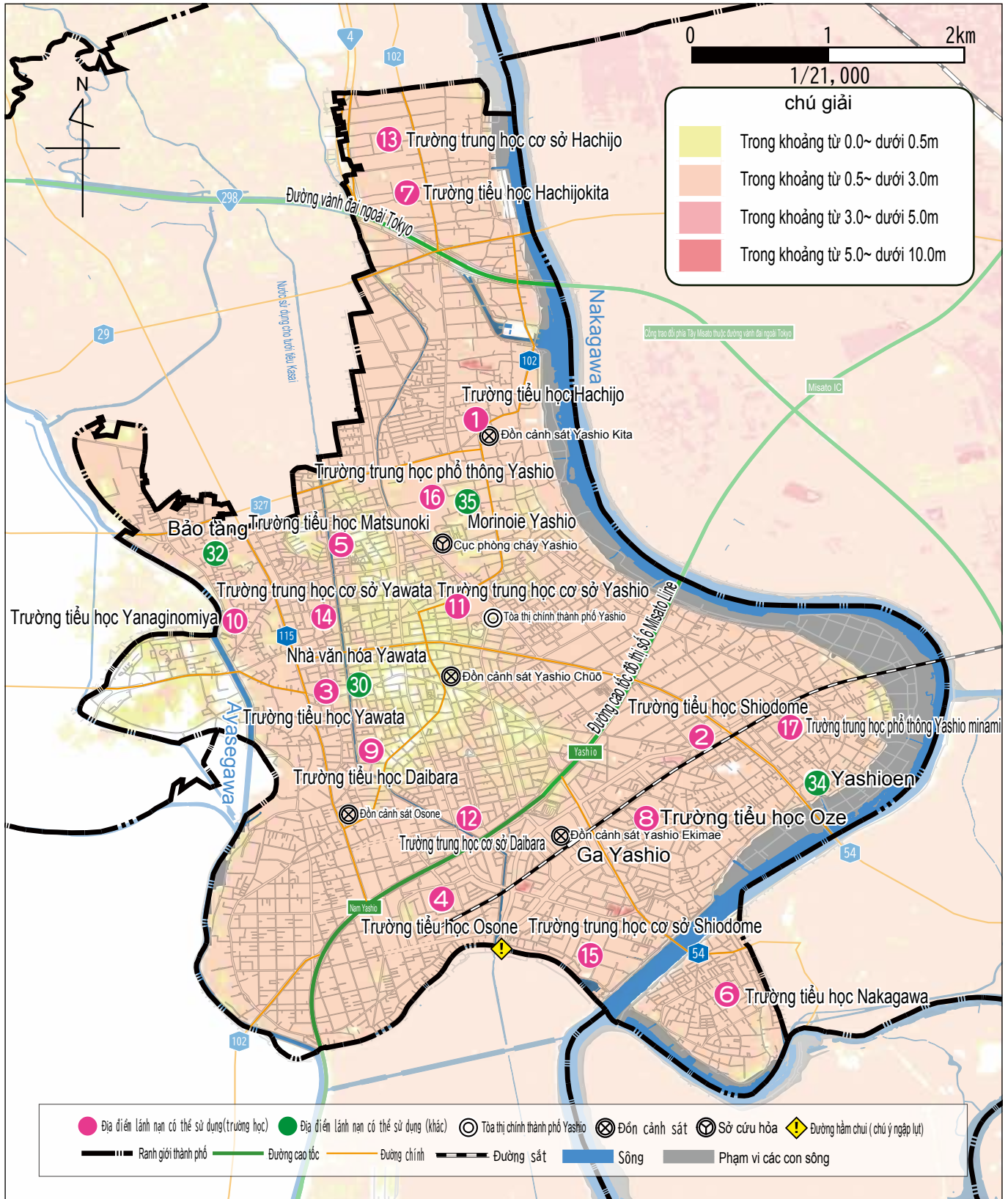


Trường hợp (sông) Edogawa bị tràn

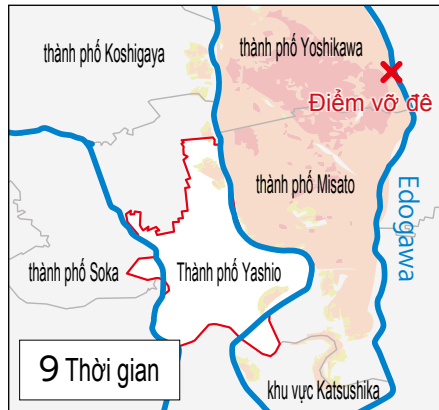
Khu vực giả định bị ngập lụt



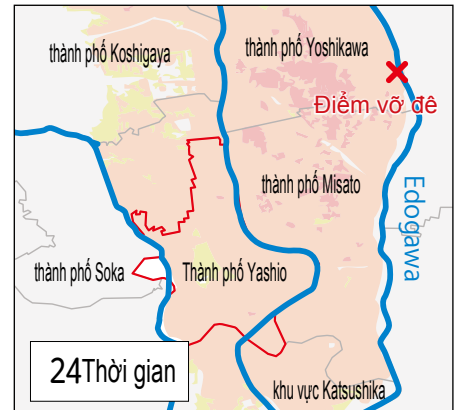
Khoảng thời gian trôi qua kể từ khi đê bị phá vỡ



Vỡ đê ở (sông) Edo-gawa

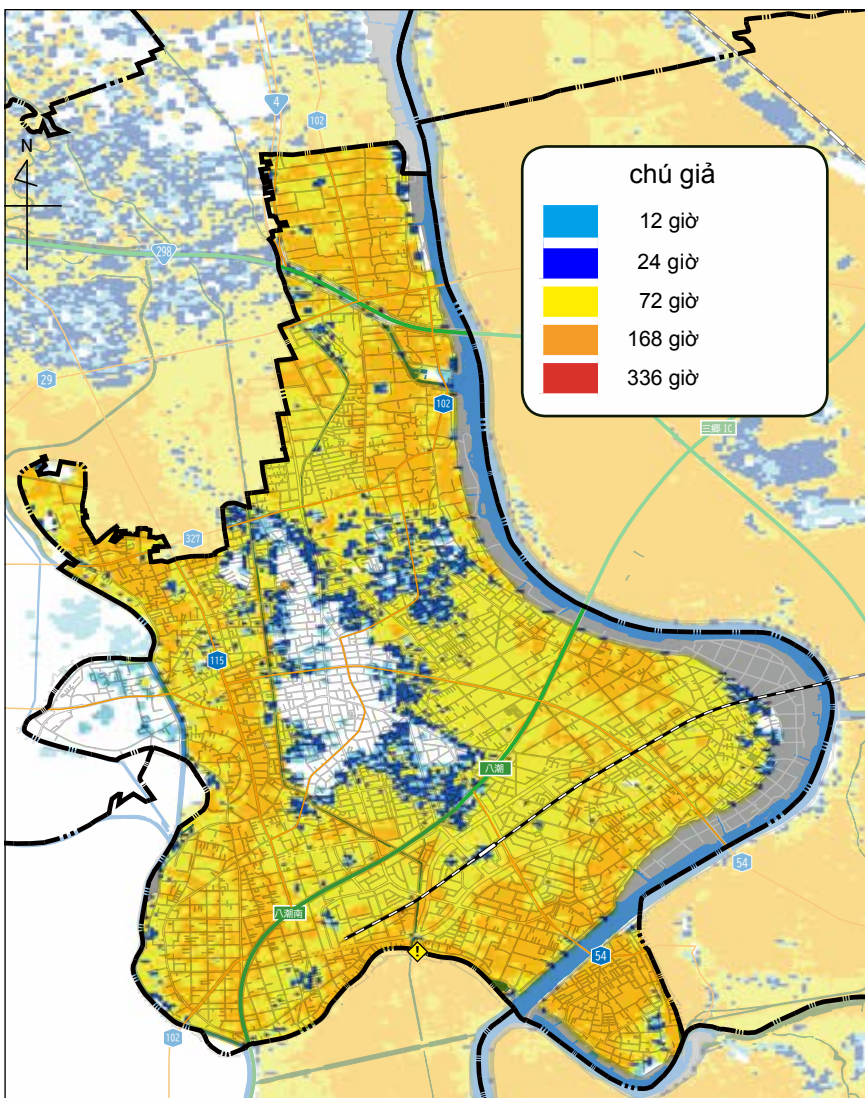


Sau 9 giờ vỡ đê nước sẽ tràn vào thành phố Yashio.



Sau 24 giờ vỡ đê các khu vực trong thành phố đều bị ngập.

Thời gian ngập lụt



Tình trạng thành phố

- Chỉ một phần nơi lánh nạn có thể sử dụng được
- Nhanh chóng đi lánh nạn khi đã sẵn sàng.
- Người dân sinh sống tại các khu vực có thời gian ngập nhiều hơn 1 ngày thì việc đi lánh nạn tại khu vực khác (hướng khu vực thành phố Soka) là cần thiết.

