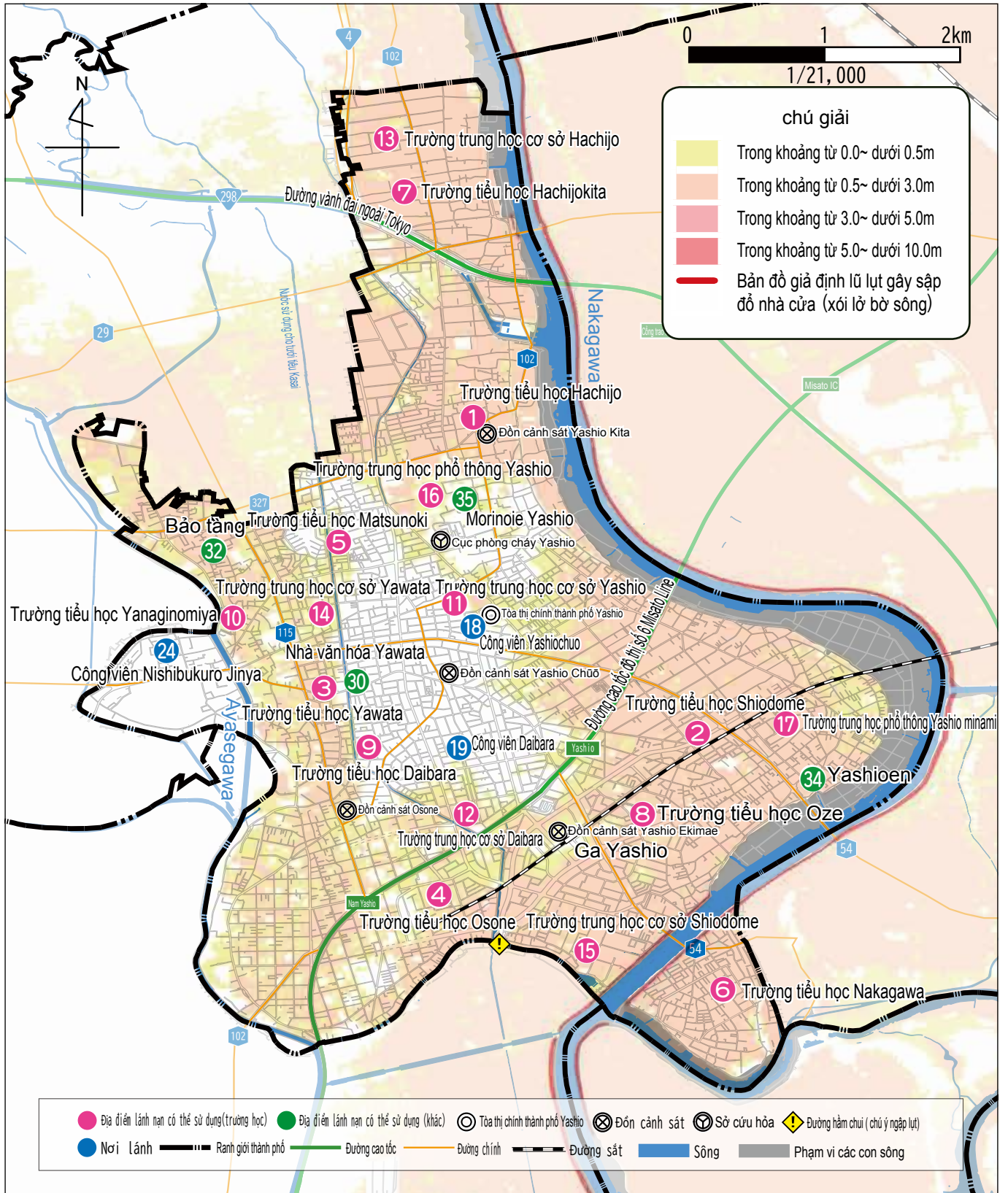
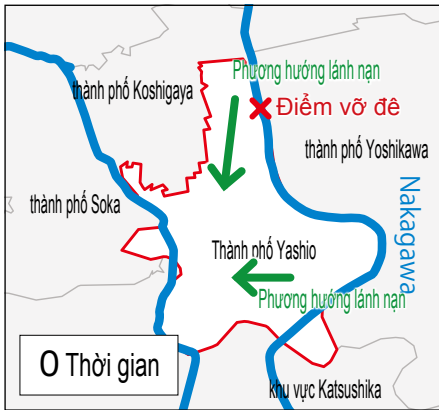


Trường hợp (sông) Nakagawa bị tràn

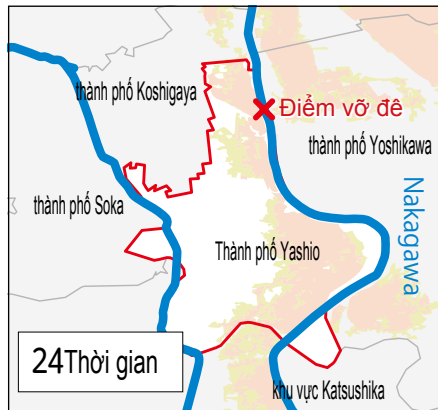
Khu vực giả định bị ngập lụt



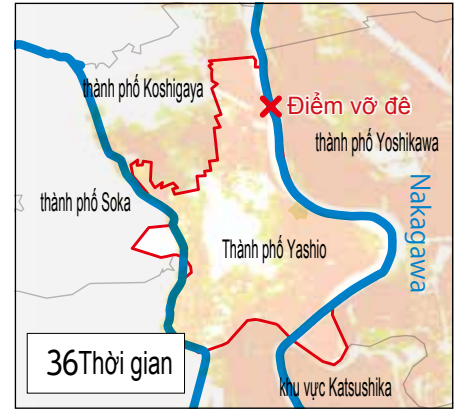
Khoảng thời gian trôi qua kể từ khi đê bị phá vỡ



Đê tại (sông) Nakagawa bị vỡ

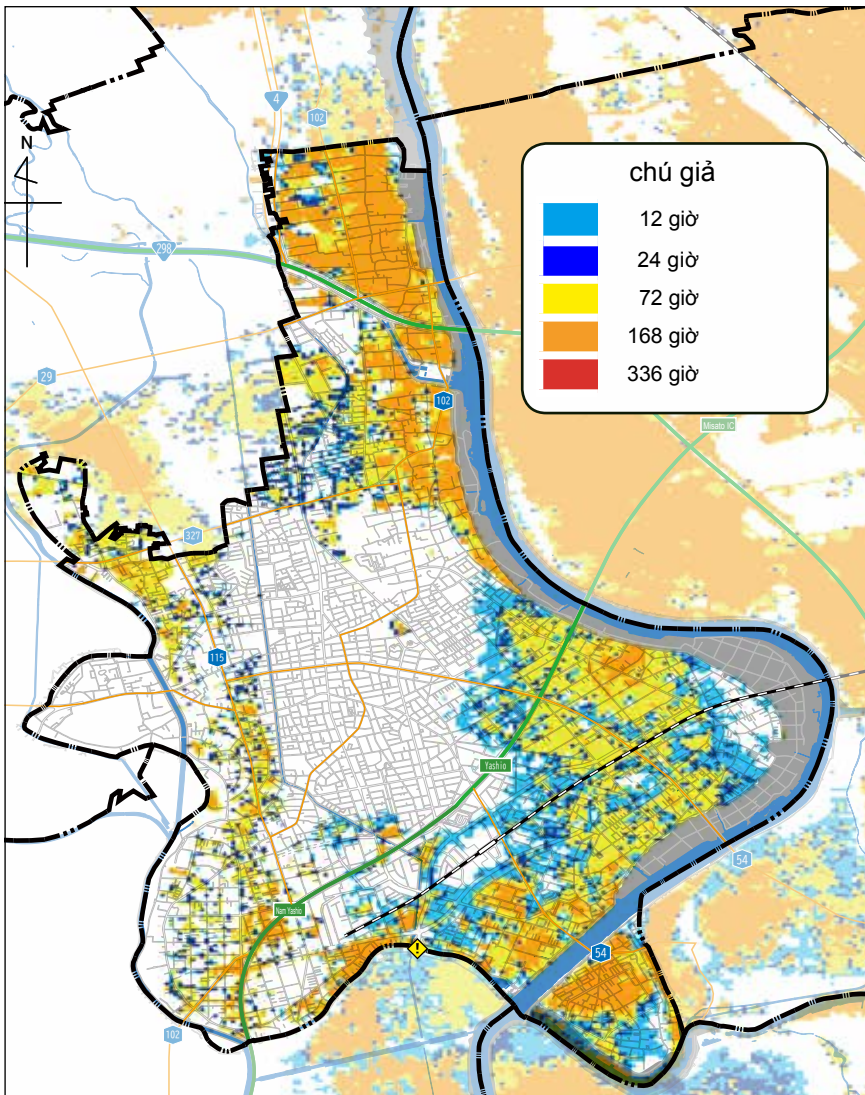


Sau 24 giờ đê vỡ nước ngập khoảng 1/3 thành phố.



Sau 36 giờ đê vỡ nước ngập khoảng 3/4 thành phố.

Thời gian ngập lụt



Tình trạng thành phố

- Người dân thuộc khu vực dự báo bị ngập lụt hãy nhanh chóng đi lánh nạn ngay khi đã sẵn sàng.

