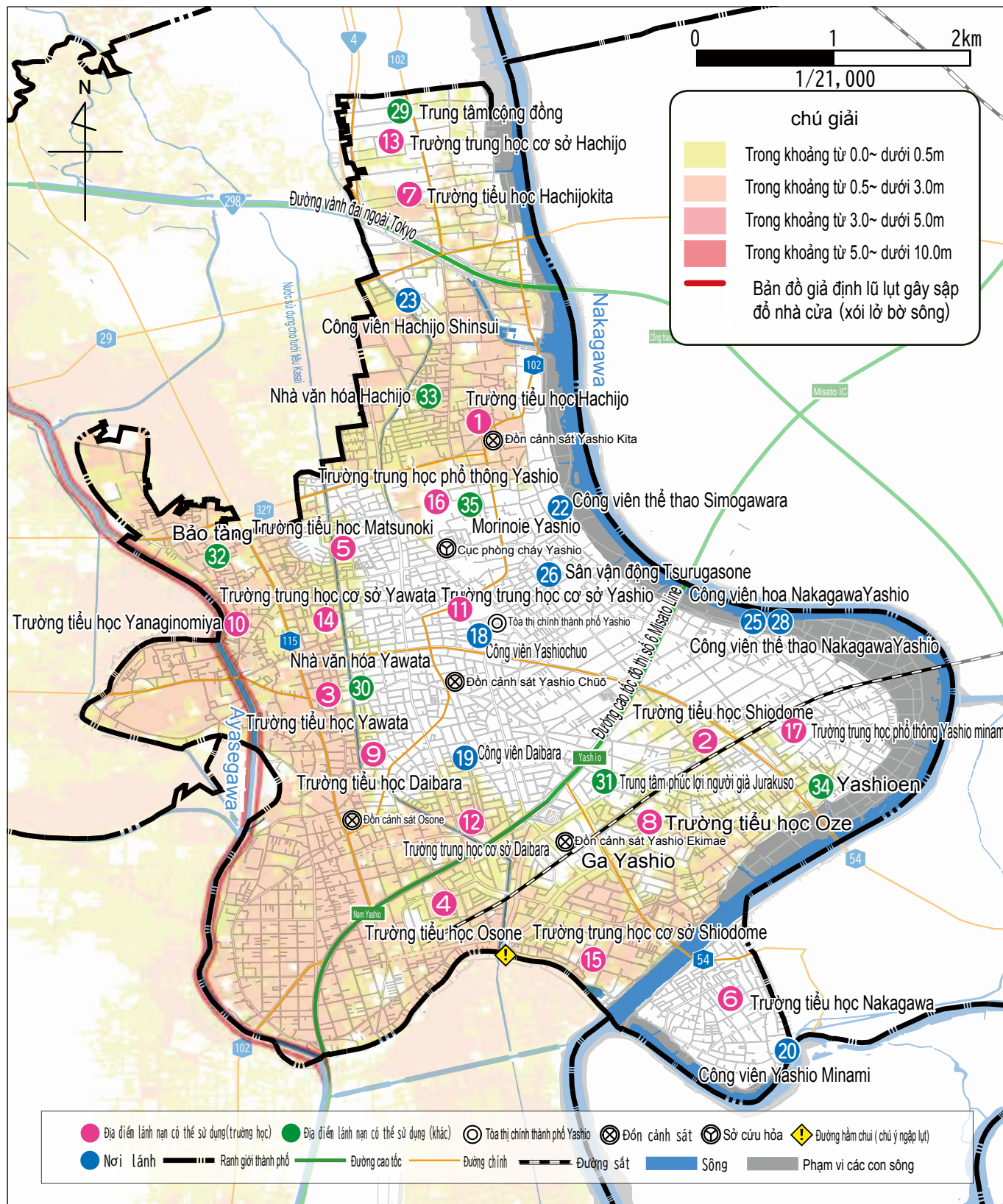


Trường hợp (sông) Ayasegawa bị tràn

Khu vực giả định bị ngập lụt



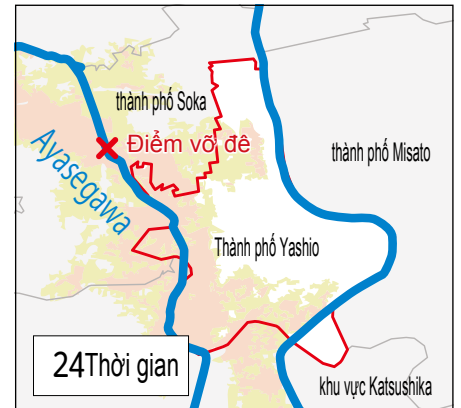
Khoảng thời gian trôi qua kể từ khi đê bị phá vỡ



Đê tại thượng lưu (sông) Ayasegawa bị vỡ

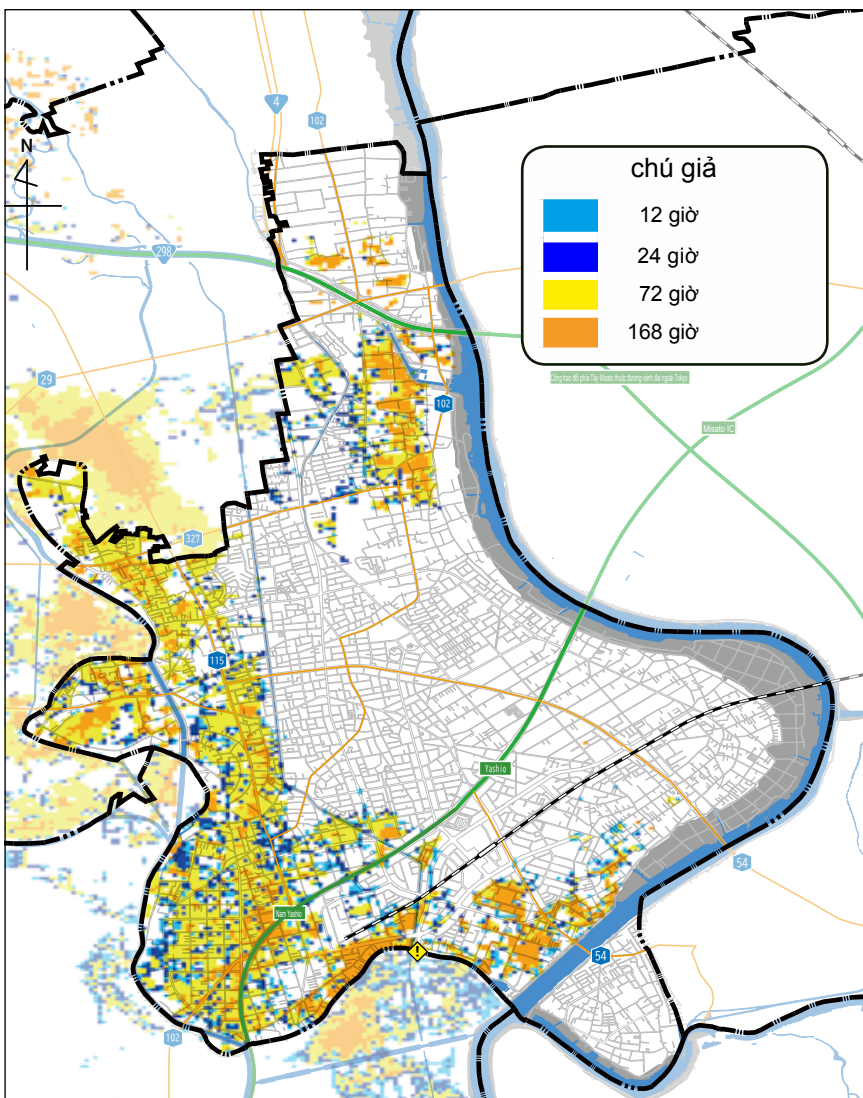


Sau 2 giờ vỡ đê nước sẽ tràn vào thành phố Yashio.



Sau 24 giờ vỡ đê nước sẽ ngập khoảng 1/4 thành phố .

Thời gian ngập lụt



Tình trạng thành phố

- Chỉ trong 2 giờ nước sông sẽ tràn về gây ngập thành phố Yashio .Người dân sống tại các khu vực được dự đoán ngập lụt hãy nhanh chóng đi lánh nạn ngay khi đã sẵn sàng.
- Người dân tại các khu vực có thời gian bị ngập lụt ít hơn 1 ngày thì có thể lánh nạn tại tầng gác của nhà mình.
- Người dân tại các khu vực có thời gian bị ngập lụt từ 1 ngày trở lên thì nhất thiết phải đi lánh nạn tại các khu vực lánh nạn của thành phố.

