

一般質問から

ワクチン接種への公費助成について

Q ①癌、心臓病、脳卒中に次いで死亡率が高い肺炎の予防のために65歳以上の高齢者に、5年以上免疫が続く「肺炎球菌ワクチン」接種費用の助成を2008年12月現在、86の自治体の実施している。医療費削減の観点からも本市も実施すべきではないか。

矢澤 江美子

A ①県内では2つの自治体が公費助成を行っているが、国の感染症の発生動向調査や県内の実施状況を踏まえ、対応してまいりたい。

②すでに110カ国以上で使われている乳幼児の細菌性髄膜炎予防「ヒブワクチン」が、昨年暮れに日本でも発売されたのを機に、子育て世代への支援策として、4回分の接種費用(約3万円)の半額程度助成する自治体が増えている。本市でも実

②新・要介護認定の基本設計について八潮市の考え方と、地域包括支援センターの取り組み状況、介護支援専門員への指導、介護サービスに与える影響について伺います。

介護保険改正による新・認定調査について

計について八潮市の考え方と、地域包括支援センターの取り組み状況、介護支援専門員への指導、介護サービスに与える影響について伺います。

瀬戸 知英子

A 4月より改正されます新・要介護認定の基本設計につきましては、介護の現場から認定を行うという基本的な考え方は制度当初より変更されていません。このことから、市としても引き続き、介護の現場に基づいて認定を行ってまいりますが、今後、調査項目より特記事項への記載がより重要視され

また、地域包括支援センター職員に対して認定調査項目の変更内容の説明を行っているところであり、市内の介護支援専門員におきましても説明会を開催いたしました。認定調査につきましては要介護区分にあったサービスを利用していくことが重要であります。要介護区分にふさわしくない状態である場合は区分変更申請により対応し、サービス利用につきましては必要性があれば、保険者として対応させていただきます。

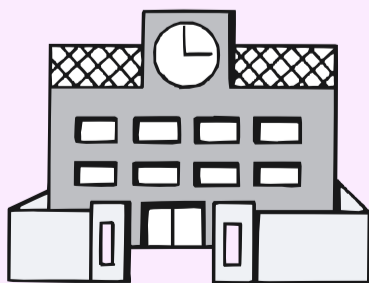
大規模改修について

来年度も市内小中学校の耐震工事と併せて、大規模改修工事を実施される予定となっておりますが、昨年行った工事の際、一部校舎内の塗装等が実施されておらず、逆に見栄えが悪く箇所がありました。学校側の要望と教育委員会との折衝はどのように行われているのか。

朝田 和宏

A この工事は児童生徒の安全を第一優先とし、校舎等の耐震化及び機能の維持と、児童生徒の健康に関わりのある給排水設備、電気設備の改修を計画させていただきました。耐震補強設計及び大規模改修工事の

実施設計にあたりましては、学校の現状や問題点、要望などを聞き、必要に応じて設計者も交えた打ち合わせを行い、設計に反映しているところです。



太陽光発電の導入について

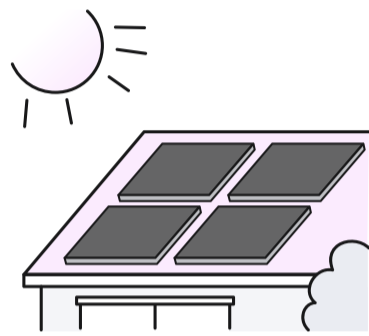
Q 本市における太陽光発電の導入についてのお考えをお伺いします。

戸川 須美子

①小中学校、公共施設への設置について。
②住宅の太陽光・熱の利用促進について、設備設置補助など市の新たな仕組みづくりと支援策について。

②本市では、環境基本計画に基づき、太陽光発電設備の設置に関する助成制度を制定し、太陽光発電の普及に努めてまいります。

A ①新消防庁舎には、太陽光発電システムの設置をいたします。その他の小中学校を含む公共施設は、建替え等の際には、太陽光発電設備の設置について可能な限り設置してまいります。



番地表示について

(仮称)八潮市まちづくり条例における番地表示の取り組みについて。

森下 純三

A 区画整理地外におきましては番地表示の担当と調整の上、民間施設や公共施設への番地表示を義務付ける事業規模、表示方法、デザイン等をどのような方法で対応できるか検討してまいりたいと考えています。



平成21年度八潮市一般会計当初予算について

百年に一度と言われている世界同時不況により八潮市においても経済状況は激変を遂げている状況であります。このことから平成21年度八潮市一般会計当初予算での重点施策についてお尋ねします。

吉田 準一

平成21年度八潮市一般会計当初予算について

本市の平成21年度の財政見通しについては、歳入では景気の低迷等による影響から、市税収入は不透明な状況であり、歳出では、公債費や社会保障関係費などの義務的経費の増加が見込まれる中、土地区画整理事業会計において保留地の処分が計画どおりに進まない状

況となつてきていることから、かつてない厳しい財政運営を強いられるものと見込んでおります。このような中、当初予算の編成にあたっては、第3次八潮市行政改革大綱・八潮市行政改革集中改革プランや行政評価に基づき、人件費や物件費等の経常的経費の削減を徹底して行いつつ、事業の必要性・優先度や事業効果など、真に必要な事業の厳選に努め予算編成を行いた

た。