

20~39歳の方へ

ヘルシーチェック健康診査

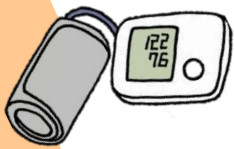


* 血液検査も入って **500円**
市の補助によりお安く受けられます。

* 健診結果を栄養士や保健師が説明します。
前年度受診者のうち約87%の方に何らかの異常がありました。
すぐに実践できる具体的なアドバイスをします。

* **土日の開催日**もあります。

* **お子さん連れもOK!!**
1人で座ることのできないお子さんをお連れの場合は、ベビーカーで
ご来所ください。(※抱っこ等によるお預かりはできません)



健診日	結果説明会 受付時間9時~10時半
6月19日(金)	7月24日(金)
6月20日(土)	7月25日(土)
10月4日(日)	11月1日(日)
11月25日(水)	12月23日(水)
11月26日(木)	12月24日(木)
12月11日(金)	1月22日(金)
12月12日(土)	1月30日(土)
1月23日(土)	2月20日(土)

- ・ 対象者：20歳~39歳の市民
- ・ 内 容：身体測定、血圧測定
尿・血液検査、診察
骨粗しょう症検診(女性のみ)
- ・ 費 用：500円
※費用が免除となる場合もあります
- ・ 受付時間：10時00分~11時00分

【問合せ・申込み】

八潮市立保健センター
電話：048-995-3381
住所：八潮市中央1-2-1

申込みはこちら

