

もし、発熱したら

受診するための3ステップ



※ まずは、かかりつけ医に相談。
かかりつけ医で対応できない場合には…

1 「埼玉県指定 診療・検査医療機関」を検索

新型コロナとインフルエンザ両方の診療ができる

「埼玉県指定 診療・検査医療機関」を検索システムからお探してください。

埼玉県 診療・検査医療機関

検索



URL

<https://www.pref.saitama.lg.jp/a0710/hpsearch.html>

2 受診の予約

他の症状の患者さんとの接触を避けるため、医療機関ごとに発熱患者専用の受付時間を設定している場合があります。必ず事前に予約をしてください。

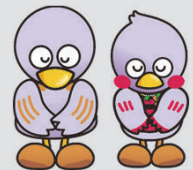


3 受診

必ず、予約した医療機関で受診してください。

! 受診時のお願い

- 受診の際は、**必ずマスク**を着用しましょう
- 医療機関の指示事項を守りましょう
- **公共交通機関の利用は控えましょう**
- 検査は医師が必要と認めた場合に行います



コバトン・さいたまっちゃん

受診先の確認・受診を迷う場合

☎ **048-762-8026**

FAX 048-816-5801

埼玉県受診・相談センター

午前9時～午後5時30分（土曜日、日曜日、祝日も対応）

受診先の確認・一般的な質問

☎ **0570-783-770**

FAX 048-830-4808

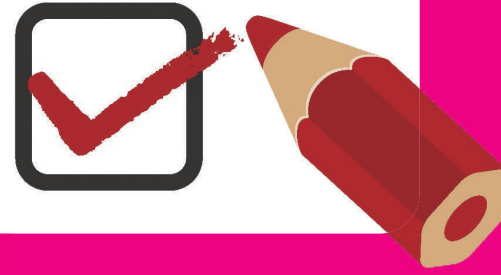
県民サポートセンター

24時間・年中無休



受診する前に！

注意事項をもう一度チェック！



事前に医療機関へ連絡していますか？

他の症状の患者と接触しないように発熱患者専用の受付時間を設定している場合があります。**必ず事前に電話連絡をしてから受診してください。**

※ 事前連絡をしないで医療機関に行っても、受診できないことがあります。

診療・検査医療機関では下記の理由での検査はできません

- 漠然とした不安がある
- 陰性証明がほしい

※ 検査は、医師が必要と認めた場合に限り行われます。

連携する医療機関等へ検査を引継ぐ場合があります

医療機関によっては、診察のみ実施しているものもあります。
連携する医療機関へ検査が引き継がれた場合は、
受診先の**医療機関の指示に従ってください。**

マスクを着用していますか？

公共交通機関を使わずに受診できそうですか？

感染症拡大を防止するため、なるべく公共交通機関を使わずに受診してください。

自分や大切な人を守るために「スマートフォンアプリ」への登録をお願いします。

詳しくは表面下部をチェック！

