

ホールをご利用の主催者さまへ

主催者さまが、ホールで発表会や大会、コンサートや講演会などのイベントを行うときには、多くのお客様にご来場いただくことと思います。

八潮メセナでは、イベント開催時に“もしも”の火災や地震等、非常事態が発生しても、来場者が安心・安全に避難できるような会館運営を主催者さまとともに目指していきたいと考えております。

1. 舞台技師との打合せ

ホールは、ご利用日の1か月前までに技師との打合せが必要となります。

下記、連絡先より日程調整をお願いします。

※期日までに技師との打合せがない場合はご希望に沿えない場合があります。

八潮メセナ舞台技師の直通電話番号 048-998-2833

2. 「施設利用者における非常時の届出書」の提出

非常時に非常口・出入口扉を開けて、来場者を誘導する担当者を決めてください。

添付の平面図に記載されている担当区域を確認のうえ、複数個所を同一人物が担当することが無いようにお願いします。

非常口・出入口の位置確認が必要な場合、事務室までお申し出ください。

◎危険な行為を伴わない場合	◎危険な行為を伴う場合
5名	10名

危険な行為…消防署に消防禁止行為の解除等定められた書類の提出を必要とする行為

※なお当館では、現在「消防禁止行為」は原則できません。

演出などでスモークマシン、タバコ、火薬、煙、さらにクラッカーやバズーカーなどの市販されているものも使用できません。

ご利用日の1週間前までに事務室へ提出して下さい。 FAX 可

八潮メセナ

TEL : 048-998-2500

FAX : 048-998-2463

施設利用者における非常時の届出書

年 月 日

非常時には人命を優先し、会館職員の指示に従います。

主催者名 :

代表者名 :

連絡先 : - -

※非常時に連絡の取れる番号をご記入ください

リハーサル日	年 月 日	本番日	年 月 日
催物名			

危険な行為を伴わない催物の場合 (5名)			★ 危険な行為を伴う催物の場合 (追加5名)		
	担当区域	担当者名		担当区域	担当者名
1	1階 北側出入口 ①		6	1階 大道具搬入口 ★ ⑥	
2	1階 南側出入口 ②		7	1階 防災センター前非常口 ★ ⑧	
3	1階 北側非常口 ⑤		8	2階 北側出入口 ★ ③	
4	1階 南側非常口 ⑦		9	2階 南側出入口 ★ ④	
5	1階 ホール正面出入口 ⑨		10	2階 誘導者 ★ ⑩	

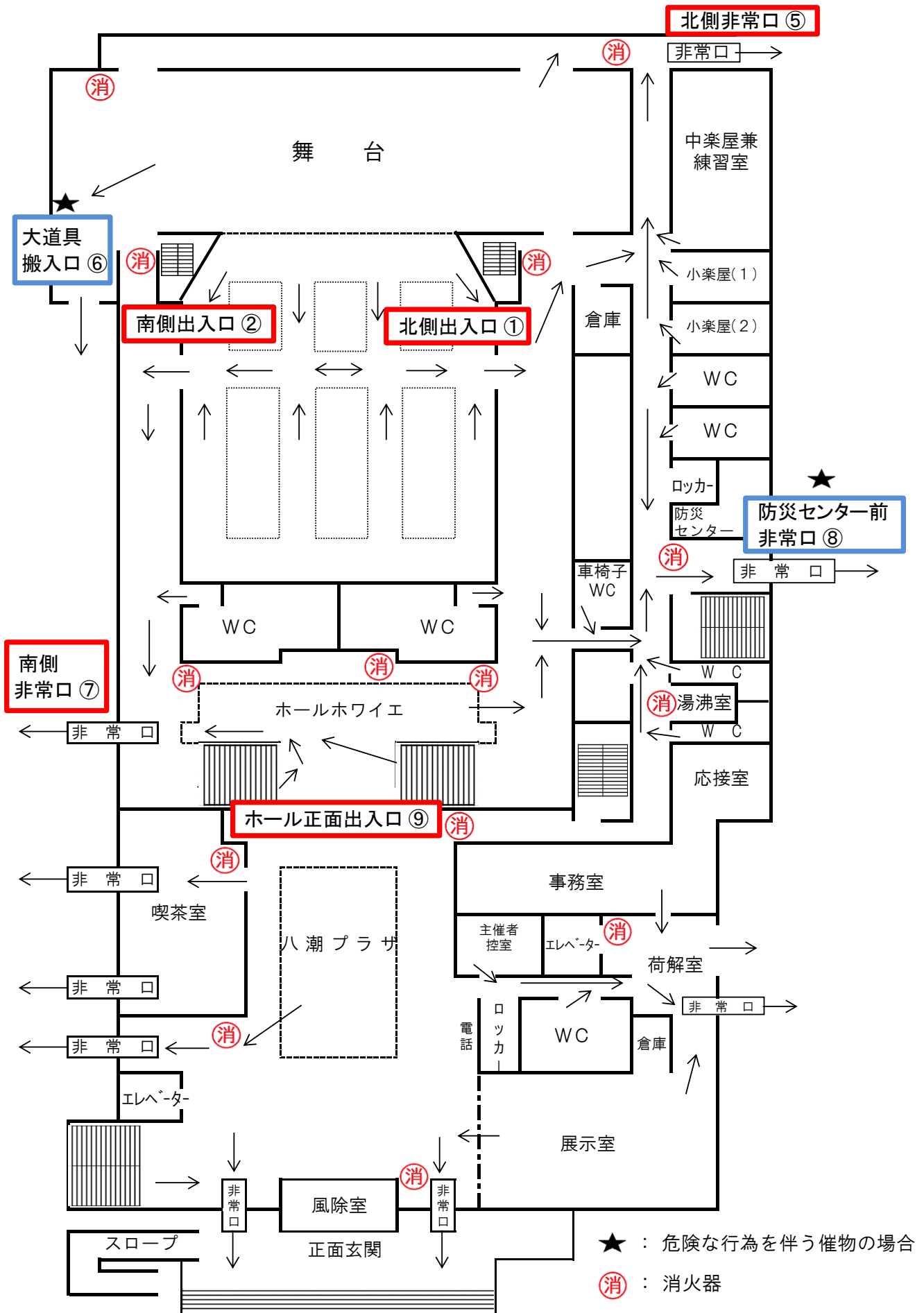
<記入時の注意>

- ・ 担当者名はフルネームでご記入下さい。
- ・ 添付の平面図に記載されている担当区域を確認のうえ、複数個所を同一人物が担当することが無いようにお願いします。

ご利用日の **1週間前** までに事務室へ提出してください。
FAX可 048-998-2463

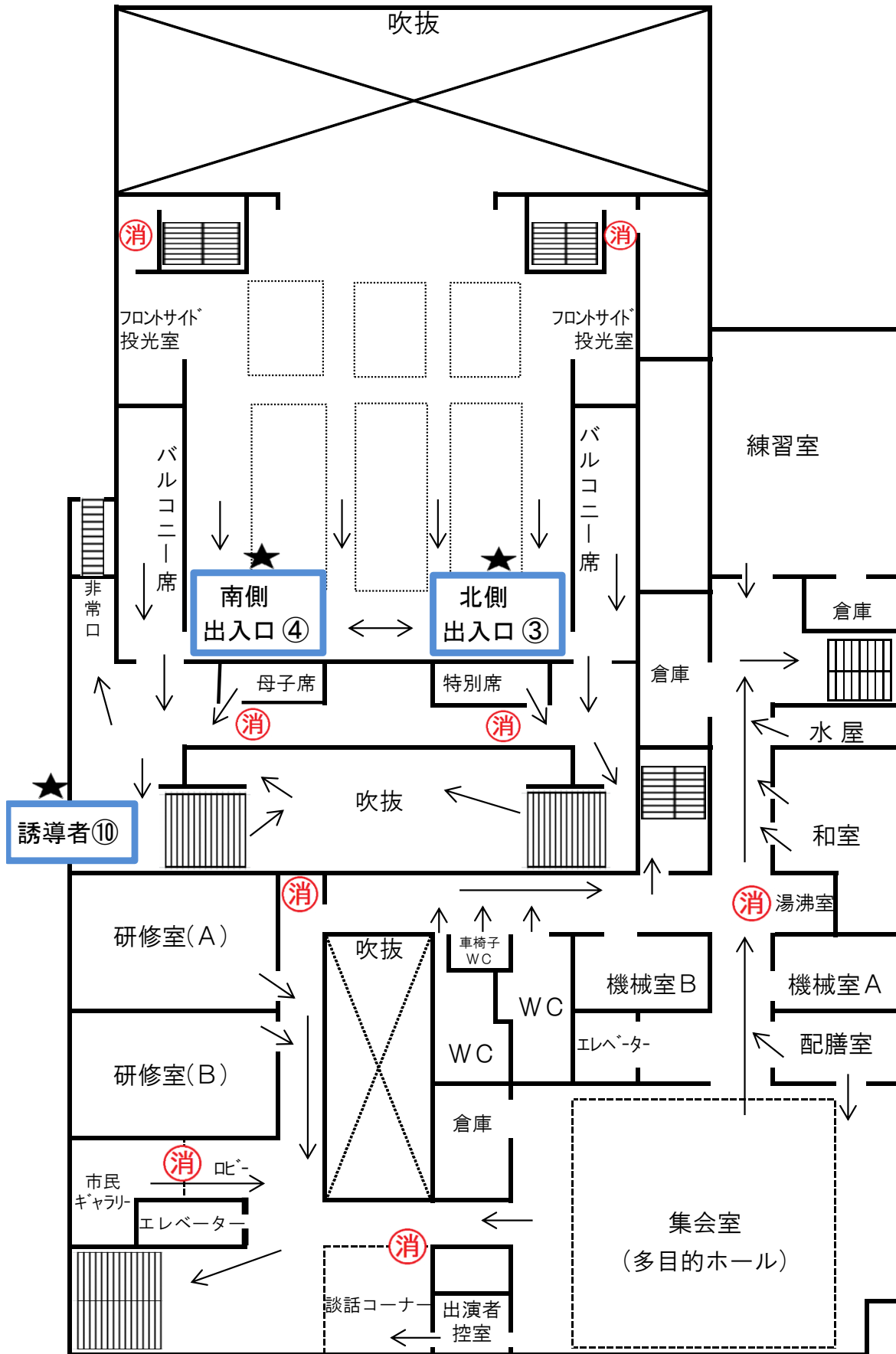
【非常口確認日時 : 年 月 日 () 時 分 ~ 】

1 階 平 面 図



★ : 危険な行為を伴う催物の場合
 消 : 消火器

2階平面図



★ : 危険な行為を伴う催物の場合

消 : 消火器