

ハローワーク求人情報

＜パート＞

令和6年4月12日 発行

草加公共職業安定所

草加市弁天4-10-7

TEL 048-931-6111 41#

◎ 面接にはハローワークが発行する紹介状が必要です。(オンライン自主応募は除く) 詳細はハローワークの紹介窓口へお問い合わせください。
 ◎ 仕事内容欄はスペースの都合ですべて表示できない場合がありますので、詳しい内容については相談窓口でお尋ねくださるかハローワークインターネットで求人番号を指定して検索してご確認ください。(採用決定および事業所の都合により公開中止となる場合がありますのでご了承ください)

職種 年齢 雇用形態・採用人数	仕事内容	賃金	求人者名	所在地・就業場所	就業時間	休日	必要資格	保険
工場内軽作業 (年齢: 不問) パート労働者(1人)	* 掃除などの雑務 * 検品作業 * 製品の梱包	時給 1,050円 ～ 1,050円	株式会社 草セル 11100-3446741	埼玉県草加市吉町2丁目5番44号 就業場所は所在地に同じ 草加 (就業場所: 従業員数 12人)	(1)9時00分～17時00分 又は9時00分～17時00分の間の5時間以上	日祝他 毎週 * 第1、3土曜日 休み * 夏季休暇、年末 年始休暇		労災
事務員(スキャニング 作業) (年齢: 不問) パート労働者(1人)	* 書類のスキャニング作業 * それに付随する入力作業	時給 1,100円 ～ 1,100円	日本クリンゲージ 株式会社 11100-3311041	埼玉県草加市青柳1丁目7-3 就業場所は所在地に同じ 獨協大学前 (就業場所: 従業員数 30人)	8時45分～17時00分の 間の7時間程度	土日祝他 毎週		雇用 労災
リハビリ助手(三郷市) (年齢: 不問) パート労働者(1人)	通所リハビリ(デイケア)でのリハビリの補助業務。 * 短時間利用者様の送迎 * 集団体操、自主トレーニング * リハビリ機器(マシン)への利用者様の誘導及びセッ ティング * 物理療法機器への利用者様の誘導及びセッティング	時給 1,050円 ～ 1,050円	医療法人 三愛会 埼玉みさと総合リハ ビリティーション病院 11100-3387341	埼玉県三郷市新和5丁目207番地 埼玉県三郷市新和5丁目156番地1 つくばエクスプレス 三郷中央 (就業場所: 従業員数 364人)	(1)9時00分～16時00分	日 毎週	普通自動車一種	労災
事務【急募】 (年齢: 64歳以下) パート労働者(3人)	* 営業事務 * 経理事務 * 書類チェック * 電話対応 * 受発注業務 * PC入力他 * 郵送業務 * その他付随する業務 ※就業日数や就業時間については、ご相談ください。	時給 1,030円 ～ 1,030円	昭和カーテン 株式 会社 11100-3572341	埼玉県草加市北谷3-1-45 就業場所は所在地に同じ 東武スカイツリーライン 獨協大学前<草加松原> (就業場所: 従業員数 93人)	(1)9時00分～17時30分 又は9時00分～17時30分の 間の5時間以上	日祝他 毎週 ※毎週土曜日休 日希望可 * 夏季休暇・年末 年始休暇		労災
清掃作業員 (年齢: 不問) パート労働者(1人)	◎社内での清掃作業をお願いいたします。 トイレ、洗面台の清掃がメインとなります。 他に、廊下、玄関など共有部分の清掃。 ※男女トイレ、喫煙所の灰皿の清掃業務あり ※研修後は一人での清掃作業になります。 ※就業時間、日数相談可能です。	時給 1,030円 ～ 1,030円	株式会社 川島製 作所 11100-3502641	埼玉県草加市谷塚上町434番地 就業場所は所在地に同じ 東武スカイツリーライン 谷塚 (就業場所: 従業員数 153人)	(1)9時00分～15時00分	土日祝他 毎週 年末年始・夏季休 暇・ゴールデンウ イーク等		雇用 労災
営業アシスタント事務 (年齢: 不問) パート労働者(1人)	* 一般事務(データ入力、電話対応等)。 * Excel、Wordを使用した資料作成。 * 就業時間相談。 学歴不問、小さなお子さんをお持ちの方も活躍している 和気あいあいとした職場です! お子さんの急な発熱などのお休みに柔軟に対応しま 共働きで日中保護者がいない小学生を対象に、放課後 や長期休みに 放課後児童クラブで保育補助をするお仕事です。 すぐに勤務できる方募集!! ◎草加市内17ヶ所にある放課後児童クラブ勤務。 ※平日は1日4～5時間勤務でOK	時給 1,030円 ～ 1,250円	日本エイテックス 株式会社 商品セン ター 11100-3421741	埼玉県草加市新里町238-1 就業場所は所在地に同じ 見沼代親水公園 (就業場所: 従業員数 25人)	(1)9時00分～16時00分	土日祝他 毎週 GW、夏季休暇、 冬季休暇あり		雇用 労災
【急募】臨時放課後児 童支援員(草加市) (年齢: 不問) パート労働者(10人)	資材課にてPCを使用した事務作業・デスクワークが主 な業務となります。 * 協力工場との納期管理や、電話対応・社内外とのメー ルのやり取り * 社内システムを使用した、材料管理や登録業務 未経験OK! 安心してスタートできます!	時給 1,080円 ～ 1,250円	社会福祉法人 草 加市社会福祉協議 会 11100-3483041	埼玉県草加市松江1-1-32 埼玉県草加市氷川町2151-11 東武スカイツリーライン草加 (就業場所: 従業員数 10人)	(1)14時00分～18時00分 (2)14時00分～19時00分 又は8時00分～19時00分の 間の6時間程度	日祝他 毎週 * シフト制		雇用 労災
事務(資材調達等) (年齢: 不問) パート労働者(1人)	レセプト業務のご経験がある方を希望しております。 受け付け、電話対応や保険証の確認など。 経験や資格を給与に反映を致します。	時給 2,000円 ～ 2,000円	医療法人社団 永 優会 八潮駅前内科こども クリニック 11100-3442841	埼玉県草加市青柳1-7-27 就業場所は所在地に同じ 東武スカイツリーライン 獨協大学前<草加松原> (就業場所: 従業員数 263人)	9時00分～17時00分の 間の6時間以上	土日祝他 毎週 * 夏季休暇、年末 年始休暇 * 年に数回土曜出 勤日あり		雇用 労災
医療事務 (年齢: 不問) パート労働者(1人)	* 神経難病の方が多く入居している施設です。 * 施設内の居室を訪問看護師と同行訪問をし 看護師の指示に従いサービスを提供します。 同行訪問以外の時間はコール対応や物品の補充。 * 人員体制は19名の入居者様に対し 日中はナース1～2名 ヘルパー3～5名	時給 1,070円 ～ 1,070円	有限会社 仁 11100-3318641	埼玉県八潮市大瀬1丁目1番地3 就業場所は所在地に同じ つくばエクスプレス 八潮 (就業場所: 従業員数 13人)	(1)8時30分～13時00分 (2)9時00分～18時00分 (3)14時00分～18時00分	月火水木金祝他 毎週		労災
看護助手(みのりホー ム)三郷市 (年齢: 64歳以下) パート労働者(1人)	◎建築工事の施工計画、工程管理、見積・積算、図面作 成 などから経験を生かせる分野を担当していただきます * 子育て中やシニアの方も歓迎。70代の社員も活躍中 * 勤務日数・時間、テレワークはご相談に応じます * 就業場所は通勤にできるだけ配慮します	時給 1,445円 ～ 2,167円	株式会社 彩光建 設 11100-3274841	埼玉県草加市栄町3-4-3 就業場所は所在地に同じ 東武スカイツリーライン・獨協大学前<草加松原> (就業場所: 従業員数 30人)	(1)9時00分～18時00分	土日祝他 毎週 * 会社カレンダー により年末年始休 暇、夏季休暇を取 得		雇用 労災 健康 厚生
建設会社の工務< パート・要経験・内勤> (草加) (年齢: 不問) パート労働者(2人)	◆少人数で午前と午後に分かれたリハビリ主体のデイ サービスを行っています。 ◇利用者様の送迎(送迎車の運転) ◇利用者様の誘導、見守り、軽介助 ◇車両の管理(日常点検、洗車など) ◇見学者の送迎	時給 1,050円 ～ 1,100円	合同会社 ナチュ ラルケア リハビリデイサービ ス リライト 11100-3332441	埼玉県三郷市中央2丁目2-20 就業場所は所在地に同じ つくばエクスプレス 三郷中央 (就業場所: 従業員数 6人)	(1)8時00分～9時00分 (2)12時00分～14時00分	日祝他 その他 ※1日2時間、週 3日から相談 (月～土曜日の間 で選択可) * 夏季休暇、年末	普通自動車一種	労災

【ハローワーク草加よりお知らせ】

◎ふるさとハローワークをご利用下さい。相談員が仕事探しのサポートをします。

★八潮市ふるさとハローワーク

八潮市役所新庁舎1階

八潮市中央1丁目2番地1

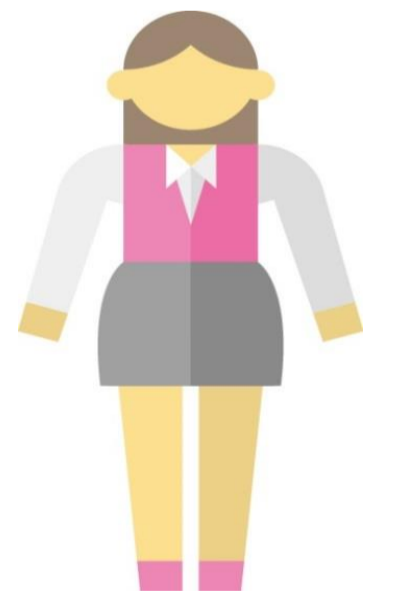
(TEL048-998-8609)

★三郷市ふるさとハローワーク

三郷市瑞沼市民センター1階

三郷市上彦名870

(TEL 048-959-4102)



◎「働きたいけど自信がない」「体調面で不安がある」「精神障害者が利用できる就労支援は？」
などのご相談をお受けします。

『精神障害者雇用トータルサポーター(精神保健福祉士)』

相談日時 火曜・水曜・金曜 10～16時

(草加市弁天4-10-7)

場所 ハローワーク草加 専門援助部門内

(TEL 048-931-6111 43#)

※相談は事前に予約をお願いします。



ハローワーク求人情報

＜パート＞

令和6年4月12日 発行

草加公共職業安定所

草加市弁天4-10-7

TEL 048-931-6111 41#

◎ 面接にはハローワークが発行する紹介状が必要です。(オンライン自主応募は除く) 詳細はハローワークの紹介窓口へお問い合わせください。
◎ 仕事内容欄はスペースの都合ですべて表示できない場合がありますので、詳しい内容については相談窓口でお尋ねくださるかハローワークインターネットで求人番号を指定して検索してご確認ください。(採用決定および事業所の都合により公開中止となる場合がありますのでご了承ください)

職種 年齢 雇用形態・採用人数	仕事内容	賃金	求人者名	所在地・就業場所	就業時間	休日	必要資格	保険
製造スタッフ (年齢: 不問) パート労働者(2人)	ゴム貼り 抜き作業 出荷先梱包	時給 1,028円 ～ 1,028円	株式会社 ニッテ レス 11100-3504141	埼玉県草加市青柳8丁目44-9 就業場所は所在地に同じ JR武蔵野線 越谷レイクタウン (就業場所: 従業員数 20人)	(1)9時00分～18時00分 (2)13時00分～20時00分 (3)18時00分～21時00分	土日祝他 毎週 受注生産の為閑 散期にはお休 みになる日もあり ます。		労災
一般事務 医療相談室 (パート) (年齢: 不問) パート労働者(1人)	・書類入力業務 ・ファイリング作業 ・電話対応 未経験でも働けるお仕事となります。	時給 1,030円 ～ 1,030円	医療法人 三愛会 三愛会総合病院 11100-3409041	埼玉県三郷市彦成2丁目342 埼玉県三郷市彦成2-342「三愛会総合 病院」 JR武蔵野線「新三郷」 (就業場所: 従業員数 350人)	(1)8時30分～17時30分	日祝他 その他 勤務日数や勤務 時間は相談にな ります		労災
保育補助(みさとしらゆ り児童クラブ)(三郷市) (年齢: 不問) パート労働者(2人)	・小学校1年生～6年生までの児童の学習指導補助 ・清掃等の用務 ・延長保育の保育補助 ・児童クラブ業務の全般	時給 1,150円 ～ 1,250円	社会福祉法人 千 葉学園 11100-3350941	埼玉県三郷市中央1丁目2-1 埼玉県三郷市中央2丁目29-17 つくばエクスプレス 三郷中央 (就業場所: 従業員数 46人)	(1)14時00分～19時00分	土日祝他 毎週 年末年始休暇(1 2/29～1/3)		労災
トリマー (年齢: 不問) パート労働者(1人)	動物病院内の犬(猫)のシャンプーカットなどのトリミング 業務	時給 1,200円 ～ 1,250円	Senny 株式会社 『ぼっとまむ動物病 院』 11100-3344141	埼玉県草加市中央2丁目2-19 就業場所は所在地に同じ 東武スカイツリーライン草加 (就業場所: 従業員数 10人)	(1)8時50分～18時30分 又は8時50分～17時00分の 間の7時間程度	月他 毎週 月曜日を除く週 3日程度(土日勤 務歓迎)		労災
美容器具製造(検査作 業/プレス作業/未経 験歓迎)三郷市 (年齢: 不問) パート労働者(1人)	★未経験者歓迎/フルタイム歓迎/パート★ ※お電話にて気軽にお問合せください※ ◆アイラッシュカーラー(ビューラー)を製造する仕事 【業務内容】 ◆検査作業 ◆プレス作業	時給 1,110円 ～ 1,110円	有限会社 ラブリ ニュー・カール 11100-3406641	埼玉県三郷市戸ヶ崎4-159-2 埼玉県三郷市高州2-431-2 つくばエクスプレス 三郷中央 (就業場所: 従業員数 14人)	(1)9時00分～17時00分 又は9時00分～15時00分の 間の3時間以上	土日祝他 毎週		労災
一般事務 (年齢: 59歳以下) パート労働者(2人)	・データ入力を中心とした事務作業 ・ピッキングを中心とした庶務作業 (梱包、開梱作業) ・商品チェックを中心とした庶務作業 ※応募の際は必ずハローワークで紹介状の交付を受け て下さい。	時給 1,060円 ～ 1,300円	株式会社エムティ エム 11100-3588141	埼玉県三郷市早稲田1-17-4 就業場所は所在地に同じ JR武蔵野線 三郷 (就業場所: 従業員数 35人)	9時00分～18時00分の 間の3時間以上	他 その他 年末年始		雇用 健康 厚生
古着屋(リサイクル ショップ)のレジ、パソ ン入力業務 (年齢: 不問) パート労働者(2人)	地域最大級の古着屋のレジスタッフ及びバックヤード業務 当店はお客様への接客業務がないため、主な業務はレ ジ、オープン作業(掃除・商品陳列)、オンラインへの出 品時パソコン入力作業、商品のスチーム掛け・採寸、写 真撮影等	時給 1,100円 ～ 1,100円	トータルディメンシ ョン 株式会社 11100-3590241	埼玉県草加市弁天6-22-9 就業場所は所在地に同じ 東武スカイツリーライン 獨協大学前 (就業場所: 従業員数 8人)	10時00分～19時00分 の間の4時間以上	水他 毎週		労災
倉庫内軽作業 (年齢: 不問) パート労働者(2人)	* 倉庫内での商品洗浄作業 * 商品梱包作業及び商品管理。	時給 1,100円 ～ 1,200円	株式会社 ムサメ タル 11100-3335941	埼玉県三郷市高州1-161-3 埼玉県三郷市鷹野5-70-2 つくばエクスプレス線 三郷中央 (就業場所: 従業員数 8人)	(1)9時00分～15時00分 (2)9時00分～16時00分	日祝 毎週		雇用 労災 健康 厚生
送迎用乗用車運転手 (障害者通所施設) (年齢: 不問) パート労働者(2人)	障害児童の通学している学校へお迎えに行き事業所ま で送迎し、事業所から児童の自宅まで送迎するお仕事 です。	時給 1,030円 ～ 1,030円	株式会社 リエゾ ン『放課後デイ Gran ny草加』 11100-3420441	埼玉県草加市中央2-2-16 就業場所は所在地に同じ 東武スカイツリーライン 草加 (就業場所: 従業員数 8人)	(1)13時30分～18時00分	日 なし	普通自動車一種	労災
構内巡回員 (年齢: 18歳以上) パート労働者(2人)	* 大学構内の見回り及び所定場所での立哨勤務	時給 1,030円 ～ 1,030円	神近管財 株式会 社 草加営業所 11100-3347841	埼玉県草加市学園町1-1 就業場所は所在地に同じ 東武スカイツリーライン 獨協大学前<草加松原> (就業場所: 従業員数 85人)	(1)7時00分～13時30分 (2)8時30分～15時00分 (3)10時00分～16時30分	他 毎週 * シフト制		雇用 労災
総務事務(パート) (年齢: 64歳以下) パート労働者(2人)	■総務事務として ・データ入力・資料整理・来客、電話対応 ・備品購入等、発注補助業務 ・従業員の勤怠管理・制服管理、オーダー等 ・車両管理のサポート・社宅手配、準備 本人のやる気があれば未経験業務もお任せしますので * お菓子などの進物箱の組立作業・包装	時給 1,030円 ～ 1,300円	株式会社 アクト ・ファクトリー 東京支 店 11100-3478541	埼玉県八潮市新町184-2 就業場所は所在地に同じ 東武スカイツリーライン 草加 (就業場所: 従業員数 30人)	(1)10時00分～17時00分 (2)9時00分～18時00分 又は9時00分～18時00分の 間の4時間以上	土日祝他 毎週 ・夏季(有給休暇 充当3日有)、年 末年始(有給休暇 充当2日有)		労災
工場内作業員 (年齢: 不問) パート労働者(5人)	現場での測量作業の補助を担当していただきます。 (測量技術者と現場に同行し、器材の運搬や測量作業・ その他作業の補助) ※技術や経験に応じて賃金を設定いたします。	時給 1,250円 ～ 1,500円	株式会社 エリア プラン 埼玉支店 11100-3593741	埼玉県三郷市中央4丁目17-10 就業場所は所在地に同じ つくばエクスプレス「三郷中央」 (就業場所: 従業員数 8人)	(1)9時00分～18時00分	土日祝他 毎週	普通自動車一種	労災
ファミリーレストランで の接客又は調理作業 (年齢: 不問) パート労働者(5人)	<接客> ○お客様のご案内、注文伺い、料理の提供 ○デザート盛り付け ○レジ会計作業 <調理> ○注文された料理の調理 ○片付け及び清掃等	時給 1,050円 ～ 1,400円	株式会社 ジョイ フル 八潮店 11100-3273341	埼玉県八潮市南川崎599-6 就業場所は所在地に同じ つくばエクスプレス 八潮 (就業場所: 従業員数 25人)	(1)7時30分～11時00分 (2)7時30分～14時30分 (3)11時00分～15時00分 又は7時30分～2時00分の 間の3時間以上	他 毎週 シフト制		労災
介護職員 (年齢: 18歳以上) パート労働者(1人)	* 食事介助・排泄介助・水分補給・入浴介助・リネン交 換・介護記録作成等を行います。 * スタッフ間でミーティングを開催して意見交換をしたり、 レクリエーションの企画・開催・運営をしたりします。 * お客様に安心してご利用いただける施設環境を作る お仕事です。	時給 1,028円 ～ 1,028円	株式会社 アズ・ラ イフケア あずみ苑 八潮 11100-3450841	埼玉県八潮市大字八條3636番地1 就業場所は所在地に同じ (就業場所: 従業員数 23人)	(1)7時00分～16時00分 (2)8時30分～17時30分 (3)11時00分～20時00分	他 毎週 * シフト制		労災
施設管理(含送迎)< パート>/サニーライ フ草加 (年齢: 不問) パート労働者(1人)	* TVCMでおなじみの有料老人ホーム「サニーライフ」 グループです。全国152施設(2023年1月現在)の実 績と信頼。 ・老人ホーム施設管理(清掃、営繕等) ・ご入居者様の送迎(運転管理) ・施設、敷地内整備	時給 1,030円 ～ 1,030円	株式会社 川島コー ポレーション 『サニーライフ草加』 11100-3532541	埼玉県草加市苗塚町470 就業場所は所在地に同じ 東武スカイツリーライン 草加 (就業場所: 従業員数 47人)	(1)8時30分～17時30分	他 毎週	普通自動車一種	雇用 労災 健康 厚生
デイサービス運転手(6 0歳以上) (年齢: 60歳以上) パート労働者(2人)	◇デイサービスセンター利用者様の送迎のお仕事 ハイエース(福祉車両)の運転をお願いします。 送迎のエリアは主に草加市・八潮市・越谷市になりま す。 送迎者には介護スタッフが同乗します。 ※高齢者雇用促進求人	時給 1,030円 ～ 1,030円	医療法人 眞幸会 介護老人保健施設 翔寿苑 11100-3464941	埼玉県草加市青柳8-51-13 就業場所は所在地に同じ 東武スカイツリーライン 新田駅 JR武蔵野線 南越谷 (就業場所: 従業員数 115人)	(1)7時00分～10時00分 (2)15時00分～18時00分	日他 毎週 * シフトによる	普通自動車一種	労災
製造部内の検査業務 (年齢: 59歳以下) パート労働者(1人)	○製造部内業務 ・電気組立配線(分電盤など)の検査 ・サーボラック組立後の検査 ・受入検査・出荷作業補助 ※曜日・勤務時間相談に応じます。 (6時間以上勤務出来る方優先)	時給 1,100円 ～ 1,500円	株式会社 コムラ ック 11100-3499941	埼玉県三郷市上彦名7番地 就業場所は所在地に同じ 新三郷駅か吉川 (就業場所: 従業員数 9人)	9時00分～18時00分の 間の6時間程度	日祝他 毎週 * 年5回の土曜 出勤有、その内棚 卸2回 * GW、夏季休 暇、年末年始休	普通自動車一 種、フォークリ フト運転技能者	雇用 労災 健康 厚生