

# ハローワーク求人情報

＜フルタイム＞  
令和6年4月12日 発行

草加公共職業安定所

草加市弁天4-10-7

TEL 048-931-6111 41#

◎ 面接にはハローワークが発行する紹介状が必要です。(オンライン自主応募は除く) 詳細はハローワークの紹介窓口へお問い合わせください。  
◎ 仕事内容欄はスペースの都合ですべて表示できない場合がありますので、詳しい内容については相談窓口でお尋ねくださるかハローワークインターネットで求人番号を指定して検索してご確認ください。(採用決定および事業所の都合により公開中止となる場合がありますのでご了承ください)

職種 年齢 雇用形態・採用人数	仕事内容	賃金	求人者名	所在地・就業場所	就業時間	休日	必要資格	保険
機械オペレーター (年齢: 18歳以上) 正社員(1人)	1. プラスチック製品を製造する機械のオペレーション(射出成形機・押出成型) 2. 商品の梱包作業 3. 検品作業	月給 250,000円 ～ 300,000円	株式会社 草セル 11100-3447641	埼玉県草加市吉町2丁目5番44号 就業場所は所在地に同じ 草加 (就業場所: 従業員数 12人)	(1)8時00分～17時00分 (2)20時00分～8時00分	日祝他 毎週 *第1・3土曜日 休み 第2・4・第 5週はシフトで平 日1日休み・夏 季休暇・年末年始		雇用 労災 健康 厚生 財形
資材調達・管理 (年齢: 59歳以下) 正社員(1人)	* 資材調達担当として勤務いただきます。 * 担当業務は ・部品調達 ・保管、管理 等が中心の業務となります。 * 重量物を運ぶ業務はありません。	月給 220,000円 ～ 290,000円	株式会社 大和製 作所 草加工場 11100-3445441	埼玉県草加市旭町3丁目1-9 就業場所は所在地に同じ 東武スカイツリーライン 新田 (就業場所: 従業員数 58人)	(1)8時30分～17時15分	日祝他 その他 *会社カレンダー ・年末年始休暇 12/31～1/3		雇用 労災 健康 厚生
製品検査 (年齢: 59歳以下) 正社員(1人)	◇液面計の製品検査業務 ・受入検査、工程内検査、最終検査 ・検査成績書の作成・検査方法の確立 ・検査に関する問合せ対応 ・計測機器の点検及び校正 ・その他検査に関する業務	月給 234,000円 ～ 304,000円	日本クリンゲージ 株式会社 11100-3482141	埼玉県草加市青柳1丁目7-3 就業場所は所在地に同じ (就業場所: 従業員数 29人)	(1)8時25分～17時30分	土日祝他 毎週 年末年始休暇		雇用 労災 健康 厚生
営業【急募】<トライアル雇用併用求人> (年齢: 64歳以下) 正社員(2人)	* 自社工場生産される製品や包装用品等を都内及び関東一円に販売 * 社有の乗用車で顧客廻り及び新規開拓。 尚、1～2年は基礎を学ぶ為、他部署へ配属あり。	月給 285,000円 ～ 285,000円	昭和カーボン 株式 会社 11100-3356541	埼玉県草加市北谷3-1-45 就業場所は所在地に同じ 東武スカイツリーライン 獨協大学前<草加松原> (就業場所: 従業員数 93人)	(1)8時20分～17時45分 (2)8時20分～12時40分	日祝他 その他 当社カレンダーに よる・月2～3日 土曜日休み 夏季休暇・年末年始	普通自動車一種	雇用 労災 健康 厚生
プラスチック成型材料 製造及びプラスチック のリサイクル事業 (年齢: 59歳以下) 正社員(2人)	プラスチック成型の機械オペレーター及びプラスチックの 粉碎作業どちらも難しい作業はありません。	月給 210,000円 ～ 400,000円	株式会社 菊池化 成 11100-3512041	埼玉県八潮市大瀬4-2-5 就業場所は所在地に同じ つくばエクスプレス 八潮 (就業場所: 従業員数 10人)	(1)8時00分～17時00分 (2)5時00分～14時00分 (3)13時00分～22時00分	日祝他 その他 *会社カレンダー による(土曜は隔 週)		雇用 労災 健康 厚生
一般事務(一部経理労 務総務含む) (年齢: 59歳以下) 正社員(1人)	☆事務仕事全般	月給 250,000円 ～ 260,000円	株式会社 島村興 産 11100-3490141	埼玉県三郷市三郷2丁目7-4 就業場所は所在地に同じ 武蔵野線 三郷 (就業場所: 従業員数 18人)	(1)8時30分～17時00分	土日祝 毎週		雇用 労災 健康 厚生
事務員 (年齢: 59歳以下) 正社員(1人)	総務係事務・庶務係事務	月給 200,000円 ～ 400,000円	東新建設 株式 会社 11100-3517441	埼玉県八潮市八条2498-8 就業場所は所在地に同じ (就業場所: 従業員数 7人)	(1)8時30分～17時30分	日祝他 その他 ◇会社カレンダー による ・夏季休暇・年末 年始休暇		雇用 労災 健康 厚生
一般事務 (年齢: 40歳以下) 正社員(1人)	○総務課にて事務作業をサポートして頂きます。 ◇支払・入金管理、その他書類の作成 ◇事務用品管理 ◇データの入力 ◇来客対応 など ※パソコンはワード、エクセル他、専用ソフトを使用(方 法は指導します。)	月給 183,100円 ～ 223,100円	ズゴウインターナ ショナル 株式会社 11100-3430941	埼玉県八潮市南川崎117-1 就業場所は所在地に同じ つくばエクスプレス 八潮 (就業場所: 従業員数 8人)	(1)8時45分～17時30分	土日祝他 毎週 ・夏季休暇 ・年末年始休暇		雇用 労災 健康 厚生
工場内作業員(板金加 工)【急募】 (年齢: 59歳以下) 正社員(1人)	・TIG、MIG溶接・組込み ・穴あけ、仕上げ作業 ・仕上げ、梱包、荷造 * 詳細は当社ホームページを参照下さい。	月給 250,000円 ～ 400,000円	株式会社 トムラ 工業 11100-3486241	埼玉県三郷市彦江1丁目164番地 就業場所は所在地に同じ つくばエクスプレス線 三郷中央 (就業場所: 従業員数 6人)	(1)8時30分～17時30分	土日他 毎週 GW、夏季休暇、 年末年始休暇		雇用 労災 健康 厚生
一般事務スタッフ (年齢: 59歳以下) 正社員(1人)	一般事務作業 取引先からの電話・メール対応 受注処理業務、伝票作成 資材配送手配 協力会社への加工・生産手配	月給 197,000円 ～ 207,000円	白水興産 株式 会社 関東支店 11100-3436541	埼玉県草加市青柳6丁目16-1 就業場所は所在地に同じ 東武スカイツリーライン 獨協大学前 (就業場所: 従業員数 18人)	(1)9時00分～18時00分 (2)9時00分～12時00分	日祝 その他 月1回土曜日AM 出勤 GW、夏季休暇、 年末年始休暇		雇用 労災 健康 厚生
【急募】嘱託放課後児 童支援員(草加市) (年齢: 不問) 正社員以外(5人)	○草加市内17ヶ所にある放課後児童クラブにて勤務 ○保育関係のお仕事経験のある方希望、資格無可 ○週休2日制→土曜日出勤の週は、平日に振替休暇有 ○本会指定の申込書を下記受付時間内に氷川町事務 所まで持参ください。(本会HPから印刷または事務所に て配布)	月給 190,000円 ～ 208,000円	社会福祉法人 草 加市社会福祉協 議会 11100-3485841	埼玉県草加市松江1-1-32 埼玉県草加市氷川町2151-11 東武スカイツリーライン 草加 (就業場所: 従業員数 10人)	(1)9時30分～18時00分 (2)10時30分～19時00分 (3)8時00分～16時30分	日祝他 毎週		雇用 労災 健康 厚生
営業 (年齢: 69歳以下) 正社員(1人)	* 段ボール印刷刷器製造業の営業 ※エリアは埼玉県近郊及び都区内中心	月給 261,000円 ～ 261,000円	森紙器 株式 会社 草加工場 11100-3310141	埼玉県草加市青柳2丁目11-43 就業場所は所在地に同じ (就業場所: 従業員数 83人)	(1)8時00分～17時10分	日祝他 毎週 * 祝日のある月 は1回土曜日出 勤	普通自動車一種	雇用 労災 健康 厚生

## 【ハローワーク草加よりお知らせ】

◎ふるさとハローワークをご利用下さい。相談員が仕事探しのサポートをします。

### ★八潮市ふるさとハローワーク

八潮市役所新庁舎1階

八潮市中央1丁目2番地1

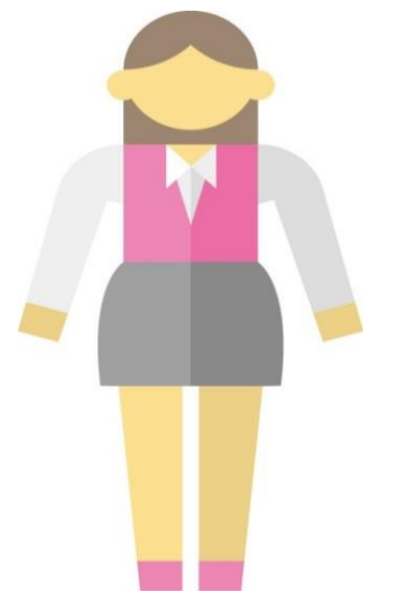
(TEL048-998-8609)

### ★三郷市ふるさとハローワーク

三郷市瑞沼市民センター1階

三郷市上彦名870

(TEL 048-959-4102)



◎「働きたいけど自信がない」「体調面で不安がある」「精神障害者が利用できる就労支援は？」  
などのご相談をお受けします。

『精神障害者雇用トータルサポーター(精神保健福祉士)』

相談日時 火曜・水曜・金曜 10～16時

(草加市弁天4-10-7)

場所 ハローワーク草加 専門援助部門内

(TEL 048-931-6111 43#)

※相談は事前に予約をお願いします。



# ハローワーク求人情報

＜フルタイム＞  
令和6年4月12日 発行

草加公共職業安定所

草加市弁天4-10-7

TEL 048-931-6111 41#

◎ 面接にはハローワークが発行する紹介状が必要です。(オンライン自主応募は除く) 詳細はハローワークの紹介窓口へお問い合わせください。  
◎ 仕事内容欄はスペースの都合ですべて表示できない場合がありますので、詳しい内容については相談窓口でお尋ねくださるかハローワークインターネットで求人番号を指定して検索してご確認ください。(採用決定および事業所の都合により公開中止となる場合がありますのでご了承ください)

職種 年齢 雇用形態・採用人数	仕事内容	賃金	求人者名	所在地・就業場所	就業時間	休日	必要資格	保険
不動産営業 (年齢: 40歳以下) 正社員(1人)	* 不動産、建築の売買 * 不動産、建築の仲介 * 不動産、建築の賃貸管理の営業 (簡単なPC入力作業あり) ※初心者・未経験者の方でも、しっかり丁寧にお教えしますので安心です。 ※「宅建資格取得」のための学費は会社が負担いたしますのでです。 ※「宅建資格取得」のための学費は会社が負担いたします	月給 250,000円 ～ 250,000円	株式会社 セイコービル管理 11100-3281341	埼玉県草加市谷塚町635-3 就業場所は所在地に同じ 東武スカイツリーライン 谷塚 (就業場所: 従業員数 6人)	(1)9時30分～18時00分	火水他 毎週 ・年末年始休暇 ・夏季休暇	普通自動車一種	雇用 労災 健康 厚生
フォークリフト入出荷スタッフ (年齢: 44歳以下) 正社員(1人)	フォークリフトにて入荷時の所定場所への格納と、製品の出荷準備、トラックへの積み込み等。 ※フォークリフト資格をお持ちで無い場合には、入社後に取得していただきます。	月給 183,000円 ～ 224,000円	日本板紙加工 株式会社 11100-3342641	埼玉県草加市松江3丁目17番7号 就業場所は所在地に同じ 東武スカイツリーライン・獨協大学前<草加松原> (就業場所: 従業員数 40人)	(1)8時00分～16時30分	土日祝他 毎週		雇用 労災 健康 厚生
組立工 (年齢: 64歳以下) 正社員(1人)	◆草加工場にて鋼製建具の組立てを担当して頂きます。 ○主要製品 ステンレスサッシ枠、スチールドア等鋼製建具 ※冷暖房完備	月給 300,000円 ～ 360,000円	株式会社 コーヨー草加工場 11100-3454741	埼玉県草加市新里町1241 就業場所は所在地に同じ 日暮里舎人ライナー 見沼代親水公園 (就業場所: 従業員数 20人)	(1)8時00分～17時00分	日祝他 その他 ◇会社カレンダーによる ・夏季休暇・年末年始休暇		雇用 労災 健康 厚生
紛体焼付塗装関連作業全般 (年齢: 59歳以下) 正社員(1人)	※紛体塗装の補助作業 ※製品の検査・記録・集計。 ※製品の管理・記録。 ※機械操作による治具剥離作業など ※梱包作業などの軽作業。	月給 245,525円 ～ 464,480円	有限会社 山口金属塗装 11100-3312341	埼玉県草加市青柳1-5-49 就業場所は所在地に同じ 東武線 獨協大学前<草加松原> (就業場所: 従業員数 21人)	(1)8時30分～17時30分	日他 その他 夏季休暇、GW、 年末年始休暇あり 不定期で土曜日 休みあり		雇用 労災 健康 厚生
営業スタッフ (年齢: 不問) 正社員(2人)	・抜き型の受注・納品業務(ルート営業)・ベテランスタッフが基礎からご指導いたします。 ・経験を積みキャリアアップすればお客様へアイデア提案型の営業活動もできます。	月給 206,000円 ～ 305,000円	株式会社 ニッケレス 11100-3505041	埼玉県草加市青柳8丁目44-9 就業場所は所在地に同じ 東武スカイツリーライン 新田 (就業場所: 従業員数 20人)	(1)9時00分～18時00分	土日祝他 毎週 GW、夏季休暇、 年末年始休暇	普通自動車一種	雇用 労災 健康 厚生
食品の仕分け・梱包 (年齢: 64歳以下) 正社員(1人)	◇食材卸会社での野菜の簡単なカット作業と、決められた分量に仕分けるお仕事です。 ◇重量物(約10キログラム)の移動作業あり ◇配送をお願いする場合があります。 ◇食材の品質管理やお客様の囁託を支えるやりがいを感じられるお仕事です。	月給 260,000円 ～ 282,000円	マルワ食品 株式会社 11100-3404441	埼玉県三郷市中央2丁目17番地6 就業場所は所在地に同じ つくばエクスプレス 三郷中央 (就業場所: 従業員数 13人)	(1)8時30分～17時30分	土日他 毎週 ・GW休暇、夏季 休暇、年末年始 休暇	普通自動車一種	雇用 労災 健康 厚生
ロードサービス作業員(八潮市) (年齢: 69歳以下) 正社員(2人)	◇ロードサービス作業 ○主に東京・埼玉のロードサービス ※通勤用車両は貸与します。	月給 300,000円 ～ 300,000円	T&I Creative 株式会社 11100-3422641	埼玉県八潮市西袋1390-1 埼玉県八潮市上馬場4101-1 つくばエクスプレス 八潮 (就業場所: 従業員数 12人)	(1)8時00分～18時00分 (2)10時00分～20時00分	他 毎週 シフト制	普通自動車一種	雇用 労災 健康 厚生
製品製造補助・検査・梱包 (年齢: 64歳以下) 正社員(1人)	◇製造部門にて、製品製造補助及び検査業務 * (初めは補助から)を中心にその他製造工程での作業及び管理等も担当して頂きます。	月給 195,000円 ～ 290,000円	協立マーク 株式会社 11100-3439641	埼玉県八潮市大曾根1576-2 就業場所は所在地に同じ つくばエクスプレス 八潮 (就業場所: 従業員数 4人)	(1)9時00分～18時00分	土日祝他 毎週 夏期休暇 年末 年始休暇		雇用 労災 健康 厚生
営業 (年齢: 不問) 正社員(1人)	◎建物金物や各種金属の仕入販売を行う営業職 ・既存の取引先への営業活動をしていただきます。 ・材料や製品の受発注業務を実施していただきます。 ・社内システムを使用し受発注や売上仕入データの入力を行っていただきます。	月給 260,000円 ～ 350,000円	株式会社 アイカ 11100-3547341	埼玉県草加市手代3丁目54-3 就業場所は所在地に同じ 東武スカイツリーライン 草加 (就業場所: 従業員数 24人)	(1)9時00分～18時00分	土日祝他 毎週 ・夏季休暇、年末 年始休暇	普通自動車一種	雇用 労災 健康 厚生
製造業の生産技術/埼玉県草加市/製品開発やコスト改善など (年齢: 64歳以下) 正社員(1人)	・営業担当、製造担当、品質管理担当とすり合わせを行い新規の開発/既存製品のカイゼンを検討します。 ・対象製品のテスト用試作の準備を進めます。 ・製品化の評価と資料を準備します。 ・品質管理担当者と評価試験を行い、商品化を進めます。	月給 250,000円 ～ 300,000円	株式会社 セイコー 11100-3317741	埼玉県草加市青柳1丁目5-46 就業場所は所在地に同じ (就業場所: 従業員数 49人)	(1)8時20分～17時20分	日祝他 その他 ・会社カレンダーに合わせた勤務です。 ・GW、夏季休暇、年末年始休暇が ありま		雇用 労災 健康 厚生
仕入事務 (年齢: 64歳以下) 正社員(1人)	◇日々の仕入業務 ・営業入力内容の確認 ・仕入伝票の生理 ・請求伝票の内容チェック ・電話対応 など	月給 240,500円 ～ 240,500円	北進サンワ 株式会社 11100-3580341	埼玉県八潮市木曾根1212-3 就業場所は所在地に同じ つくばエクスプレス 八潮 (就業場所: 従業員数 12人)	(1)8時00分～17時00分	土日祝他 毎週 ・夏季休暇 (8/12～8/16) ・年末年始休暇 (12/30～1/5)		雇用 労災 健康 厚生
一般事務 (年齢: 59歳以下) 正社員(1人)	◆一般事務/データ入力や請求書処理、雑務など ・請求書処理 (内容確認、金額チェック→システムへ入力) ・書類のチェック、システム入力 ・書類作成(ワード、エクセル利用) ・電話対応	月給 200,000円 ～ 300,000円	株式会社 グリーンケミカル 11100-3465141	埼玉県八潮市大字八條2484-5 就業場所は所在地に同じ (就業場所: 従業員数 16人)	(1)8時00分～17時00分	日祝他 毎週 シフトによる週休二日制「毎週」		雇用 労災 健康 厚生
塗装工 (年齢: 18歳～59歳) 正社員(5人)	マンションや戸建ての内装、外壁塗装業務	月給 220,000円 ～ 500,000円	株式会社 SKC 11100-3368941	埼玉県八潮市大字西袋1271 就業場所は所在地に同じ 東武スカイツリーライン 草加 (就業場所: 従業員数 5人)	(1)8時00分～16時30分	日祝他 その他 夏季休暇、年末 年始休暇		雇用 労災 健康 厚生
歯科助手・受付業務 (年齢: 不問) 正社員(1人)	* 歯科医師の診療サポート。 * 受付での窓口会計業務、電話対応、予約管理 * 院内清掃、診療準備、片付け	月給 230,000円 ～ 230,000円	草加新田デンタルクリニック 11100-3488441	埼玉県草加市金明町417-5 就業場所は所在地に同じ 東武スカイツリーライン 新田 (就業場所: 従業員数 3人)	(1)8時50分～18時30分	木祝他 毎週 ・夏季休暇・年末 年始休暇		雇用 労災 健康 厚生
ゴム製品製造業 (年齢: 59歳以下) 正社員(1人)	工業用ゴムパッキンのプレスオペレータ及び補助作業	月給 190,000円 ～ 230,000円	株式会社 田崎アサヒ 11100-3594641	埼玉県三郷市高州2-9-4 就業場所は所在地に同じ JR三郷駅又は金町 (就業場所: 従業員数 26人)	(1)8時00分～17時15分	土日祝 毎週		雇用 労災 健康 厚生
介護職員(グループホーム) (年齢: 64歳以下) 正社員(1人)	◎グループホームでの介護全般 * 介護(食事・入浴・排泄) * レクリエーション(楽しみづくり) * 生活支援(洗濯・掃除等) 未経験でも大丈夫です。 資格取得支援制度あり、働きながら資格取得できます。	月給 210,800円 ～ 215,800円	株式会社 あすなるホーム 11100-3511141 ≪あすなるホーム三郷≫	埼玉県三郷市新和4-545-2 就業場所は所在地に同じ (就業場所: 従業員数 38人)	(1)7時00分～16時00分 (2)8時30分～17時30分 (3)10時00分～19時00分	他 その他 * 4週8休シフト制		雇用 労災 健康 厚生
営業 (年齢: 69歳以下) 正社員(2人)	弊社はLED照明のメーカーになります。 営業として既存の販売店様のフォローや提案資料の作成時にはお客様先へ訪問し、現地調査を行いLED照明の説明をします。 入社からしばらくの間は先輩と一緒に行動するため、経験のない方でも一から勉強できます。	月給 240,000円 ～ 400,000円	ニイヌマ 株式会社 11100-3363241 関東事業所	埼玉県八潮市大曾根1503-1 就業場所は所在地に同じ つくばエクスプレス 八潮 (就業場所: 従業員数 19人)	(1)9時00分～18時00分	土日祝他 毎週 ・夏季休暇・年末 年始休暇	普通自動車一種	雇用 労災 健康 厚生
ゴム製品製造工 (年齢: 59歳以下) 正社員(1人)	工業用ゴムの接着加工及びベルトの接着加工	月給 235,000円 ～ 250,000円	曾部ゴム 株式会社 11100-3444541	埼玉県草加市谷塚町1236 就業場所は所在地に同じ 東武スカイツリーライン 谷塚 (就業場所: 従業員数 10人)	(1)9時00分～17時45分	土日祝他 毎週 GW、夏季休暇、 年末年始休暇		雇用 労災 健康 厚生