

ハローワーク求人情報

＜パートタイム＞
令和7年4月25日 発行

草加公共職業安定所

草加市弁天4-10-7

TEL 048-931-6111 41#

◎ 面接にはハローワークが発行する紹介状が必要です。(オンライン自主応募は除く) 詳細はハローワークの紹介窓口へお問い合わせください。
◎ 仕事内容欄はスペースの都合ですべて表示できない場合がありますので、詳しい内容については相談窓口でお尋ねくださるかハローワークインターネットで求人番号を指定して検索してご確認ください。(採用決定および事業所の都合により公開中止となる場合がありますのでご了承ください)

職種 年齢 雇用形態・採用人数	仕事内容	賃金	求人者名	所在地・就業場所	就業時間	休日	必要資格	保険
消しゴム検品箱詰め (年齢: 59歳以下) パート労働者(3人)	* ケシゴムの検品や箱詰めの作業 * 誰にでも出来る簡単な作業です。 ※冷暖房完備 ★勤続10年の方には10万円支給しております。 ★クリスマス時期には、クリスマスホールケーキをプレゼント!	時給 1,100円 ～ 1,100円	株式会社 イワコー 11100-3489351	埼玉県八潮市大瀬184-1 就業場所は所在地に同じ つくばエクスプレス 八潮 (就業場所: 従業員数 50人)	(1)9時00分～17時00分	土日祝他 毎週 ・夏季休暇・年末年始休暇		雇用 労災 健康 厚生
一般事務 (年齢: 不問) パート労働者(1人)	* 作業員の日報記入・集計 * 出納帳の記入 * 雑仕事(朝の清掃・片付け・買い出し等) ※車で通勤出来る方	時給 1,100円 ～ 1,100円	東部工業 株式会社 11100-3421351	埼玉県三郷市上彦名196-8 就業場所は所在地に同じ (就業場所: 従業員数 25人)	(1)8時30分～16時00分 (2)9時00分～15時00分 (3)9時00分～12時00分	土日祝他 毎週 ・年末年始休暇 ・夏季休暇	普通自動車一種	労災
看護師(正・准)《小規模多機能みさと》(三郷市) (年齢: 不問) パート労働者(1人)	◆小規模多機能施設での勤務です。 ・ご利用者の体調管理、投薬管理他 ※ご家族の急な介護や子供の発熱等の場合も対応可能 ※勤務地はJR三郷駅より徒歩1分の大変便利な場所です。	時給 2,000円 ～ 2,100円	医療法人 曹劉会 矢戸歯科医院 11100-3477951	埼玉県三郷市三郷2-2-2 就業場所は所在地に同じ JR武蔵野線 三郷 (就業場所: 従業員数 26人)	(1)8時45分～13時45分 又は8時45分～14時45分の間の3時間以上	日他 毎週	看護師、准看護師	労災
介護職《小規模多機能みさと》(三郷市) (年齢: 不問) パート労働者(1人)	◆小規模多機能施設での勤務です。 ・ご利用者の介護全般 ※ご家族の急な介護や子供の発熱等の場合も対応可能 ※勤務地はJR三郷駅より徒歩1分の大変便利な場所です。	時給 1,078円 ～ 1,100円	医療法人 曹劉会 矢戸歯科医院 11100-3478151	埼玉県三郷市三郷2-2-2 就業場所は所在地に同じ JR武蔵野線 三郷 (就業場所: 従業員数 26人)	(1)8時45分～14時45分 又は8時45分～14時45分の間の3時間以上	他 毎週 *シフト制		労災
運転手《小規模多機能みさと》(三郷市) (年齢: 不問) パート労働者(2人)	* デイサービスの利用者様の送迎 * 往診の際の歯科医師・歯科衛生士の送迎業務です。 ※使用車は乗用車タイプ ※家族の急な介護や子供の発熱等の場合も対応可能	時給 1,078円 ～ 1,150円	医療法人 曹劉会 矢戸歯科医院 11100-3479051	埼玉県三郷市三郷2-2-2 就業場所は所在地に同じ JR武蔵野線 三郷 (就業場所: 従業員数 26人)	(1)8時30分～14時30分 又は8時00分～15時00分の間の6時間程度	他 毎週 *シフト制	普通自動車第二種免許、大型自動車免許	労災
歯科衛生士 (年齢: 不問) パート労働者(1人)	* 院内での歯科診療補助、及び予防治療などの他に訪問診療もあります。 ※ご家族の急な介護や子供の発熱等の場合も対応可能	時給 1,500円 ～ 1,600円	医療法人 曹劉会 矢戸歯科医院 11100-3480251	埼玉県三郷市三郷2-2-2 就業場所は所在地に同じ JR武蔵野線 三郷 (就業場所: 従業員数 26人)	9時00分～19時30分の間の3時間程度	日他 毎週	歯科衛生士	労災
臨時放課後児童支援員(草加市) (年齢: 不問) パート労働者(10人)	○共働きで日中保護者がいない小学生を対象に、放課後や長期休みに放課後児童クラブで保育補助をするお仕事です。 ○入職日、応相談。すぐに勤務可能な方歓迎。 ○草加市内17ヶ所にある放課後児童クラブにて勤務していただきます。	時給 1,140円 ～ 1,310円	社会福祉法人 草加市社会福祉協議会 11100-3504451	埼玉県草加市松江1-1-32 埼玉県草加市氷川町2151-11 東武スカイツリーライン草加 (就業場所: 従業員数 10人)	(1)14時00分～18時00分 (2)14時00分～19時00分 又は8時00分～19時00分の間の6時間程度	日祝他 その他 シフト制。月～土のうち4日または5日勤務。		雇用 労災 健康 厚生
郵便物等の分けく急募 (年齢: 18歳以上) パート労働者(4人)	◆局舎内で主にゆうパック等の分けを担当していただきます。 ◇採用時には三郷郵便局内にて2日間の研修を行いますので未経験の方でも安心して働けます。ご応募お待ちしております。	時給 1,100円 ～ 1,100円	日本郵便 株式会社 郵便事業総本部 三郷郵便局 11100-3424451	埼玉県三郷市中央5丁目2-1 就業場所は所在地に同じ つくばエクスプレス 三郷中央 (就業場所: 従業員数 181人)	(1)4時50分～13時50分 (2)4時50分～10時50分 (3)12時20分～18時20分	土日祝 毎週		雇用 労災 健康 厚生
一般事務(経理補助) (年齢: 不問) パート労働者(2人)	* 簡単なPC入力 * 電話対応等 * 伝票処理 * 経理事務のサポート	時給 1,150円 ～ 1,200円	株式会社 アドバンス 11100-3476651	埼玉県草加市栄町2-11-7 就業場所は所在地に同じ 東武スカイツリーライン 獨協大学前草加松原 (就業場所: 従業員数 9人)	10時00分～16時00分の間の4時間程度	土日他 毎週 ・GW・夏季休暇・年末年始休暇		労災
サポートスタッフ(介護) (年齢: 不問) パート労働者(2人)	介護サポートスタッフ ・介護職員のサポート業務 食事の準備や片付け、施設内の清掃や洗濯 利用者の見守りや話し相手	時給 1,120円 ～ 1,200円	社会福祉法人 名栗園 高齢者福祉施設 やしお苑 11100-3430551	埼玉県八潮市南川崎210-1 就業場所は所在地に同じ つくばエクスプレス 八潮 (就業場所: 従業員数 113人)	(1)7時00分～9時00分 (2)17時30分～19時30分	他 毎週		労災
生活支援員(虹の家・八潮市) (年齢: 不問) パート労働者(1人)	☆障がい者福祉施設(通所施設)での活動支援 ・利用者様の軽作業や表現活動のサポート ・生活能力、身体機能の維持向上のサポート ※お休みが充実・子育てママも活躍中 ※勤務時間・日数はご相談に応じます。	時給 1,128円 ～ 1,128円	特定非営利活動法人 たらちね 11100-3471251	埼玉県八潮市中央1丁目5-21 埼玉県八潮市鶴ヶ曾根1686-2 つくばエクスプレス 八潮 (就業場所: 従業員数 10人)	(1)9時00分～16時00分	土日祝他 毎週 ・夏季休暇 ・年末年始休暇		労災
ロードサービス (年齢: 69歳以下) パート労働者(2人)	* JAF、ロードサービス全般 * 車両の搬送	時給 1,500円 ～ 1,500円	T&I Creative 株式会社 11100-3463251	埼玉県八潮市西袋1390-1 就業場所は所在地に同じ つくばエクスプレス 八潮 (就業場所: 従業員数 12人)	(1)9時00分～18時00分 又は22時00分～7時00分の間の5時間以上	他 毎週 *シフト制、その他希望日考慮	普通自動車一種	労災

【ハローワーク草加よりお知らせ】

◎ふるさとハローワークをご利用下さい。相談員が仕事探しのサポートをします。

★八潮市ふるさとハローワーク

八潮市役所新庁舎 1階

八潮市中央1丁目2番地1

(TEL)048-998-8609

★三郷市ふるさとハローワーク

三郷市瑞沼市民センター 1階

三郷市上彦名870

(TEL)048-959-4102

◎「働きたいけど自信がない」「体調面で不安がある」「精神障害者が利用できる就労支援は？」
などのご相談をお受けします。

『精神障害者雇用トータルサポーター(精神保健福祉士)』

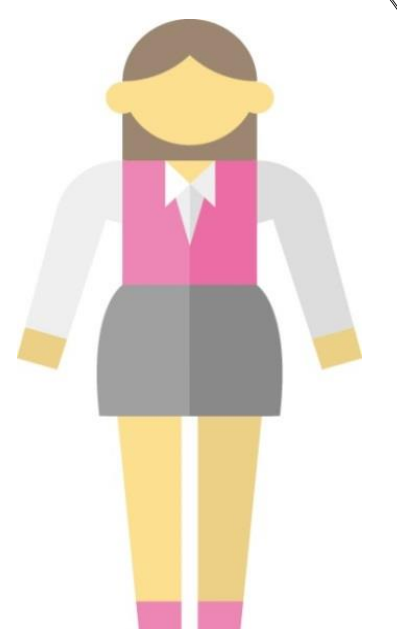
相談日時 火曜・水曜・金曜 10～16時

(草加市弁天4-10-7)

場所 ハローワーク草加 専門援助部門内

(TEL)048-931-6111 43#

※相談は事前に予約をお願いします。



ハローワーク求人情報

＜パートタイム＞
令和7年4月25日 発行

草加公共職業安定所

草加市弁天4-10-7

TEL 048-931-6111 41#

◎ 面接にはハローワークが発行する紹介状が必要です。(オンライン自主応募は除く) 詳細はハローワークの紹介窓口へお問い合わせください。
◎ 仕事内容欄はスペースの都合ですべて表示できない場合がありますので、詳しい内容については相談窓口でお尋ねくださるかハローワークインターネットで求人番号を指定して検索してご確認ください。(採用決定および事業所の都合により公開中止となる場合がありますのでご了承ください)

職種 年齢 雇用形態・採用人数	仕事内容	賃金	求人者名	所在地・就業場所	就業時間	休日	必要資格	保険
障害福祉サービス事業 (年齢: 不問) パート労働者(3人)	障がい者の共同生活援助事業所(グループホーム)において、そのご利用者様に、生活上の援助を行うお仕事です 具体的には、食事づくり・清掃・コミュニケーションなど、ご利用者の生活サポートです	時給 1,200円 ～ 1,300円	一般社団法人ゆいまあるグループ ホームゆいまある番号館 式号館 11100-3520751	埼玉県草加市清門2-31-7 就業場所は所在地に同じ 東武スカイツリー線 新田 (就業場所: 従業員数 12人)	(1)16時00分～20時00分 又は8時00分～16時00分の間の4時間以上	他 毎週 スタッフには、曜日固定休日がございます(その週のシフトによって変動します)		労災
大学でのパソコン関連サポートスタッフ (年齢: 不問) パート労働者(1人)	○パソコンなど学内設置機器のサポートスタッフ業務 ・授業や自習で使うパソコンを設置 ・チームのスタッフで行うメンテナンス ・パソコンやプリンタ情報の管理 ※未経験者でも歓迎 先輩スタッフが丁寧に仕事を教えます。	時給 1,150円 ～ 1,500円	獨協アカデミックサポートサービス株式会社 11100-3518351	埼玉県草加市学園町1-1(獨協大学内) 就業場所は所在地に同じ 獨協大学前 (就業場所: 従業員数 69人)	(1)8時45分～17時00分 (2)8時45分～12時50分 又は11時00分～19時15分の間の7時間程度	日祝他 毎週 祝日に授業がある場合、出勤となることがあります		雇用 労災 健康 厚生
2tトラックドライバー/一般貨物 (年齢: 不問) パート労働者(5人)	◆業務拡大によりドライバー募集! ◇2t車を使用した一般貨物ルート配送がメインになります。 ★wワーク歓迎・週1日の方も大歓迎! ★平日・土日など空いた日にトラックドライバーのお仕事をしてみませんか!	時給 1,350円 ～ 1,800円	株式会社 MOVE MASTER 11100-3522651	埼玉県八潮市大字八條2531番地4 埼玉県八潮市八條1532-1 (就業場所: 従業員数 10人)	(1)8時00分～17時00分 (2)7時00分～16時00分 (3)6時00分～15時00分 又は6時00分～19時00分の間の8時間程度	他 毎週 自分の都合に合わせて調整ください	普通自動車一種、準中型自動車免許	労災
ケアスタッフ【急募】 (年齢: 不問) パート労働者(2人)	*介護付有料老人ホームでの介護の仕事です。 ・身体介護(身体介護、移動) ・日常生活の援助(食事、排泄、入浴の介助など) (入浴、食事、排泄の介助が主な業務となります。) *入居者約70名 *正社員登用制度あり	時給 1,080円 ～ 1,220円	医療法人社団 白報会 草加幸楽園 11100-3516151	埼玉県草加市栄町3丁目1番14-3号 就業場所は所在地に同じ 東武スカイツリーライン 獨協大学前<草加松原> (就業場所: 従業員数 56人)	(1)7時00分～16時00分 (2)10時00分～19時00分 (3)16時30分～9時30分	他 毎週 シフトによる		雇用 労災 健康 厚生
看護師(正・准) (年齢: 不問) パート労働者(1人)	◆介護付き有料老人ホームでの看護業務です。 ・入居者様の健康管理・処置・記録の入力 ・隣接のクリニックとの連携 以上が主な業務になります。 ◇入居者70名に対し、看護師を日々3～4名体制で配置業務にあたっています。	時給 1,600円 ～ 1,800円	医療法人社団 白報会 草加幸楽園 11100-3519251	埼玉県草加市栄町3丁目1番14-3号 就業場所は所在地に同じ 東武スカイツリーライン 獨協大学前<草加松原> (就業場所: 従業員数 56人)	(1)8時30分～17時30分	他 毎週 シフトによる(応相談)	准看護師、看護師	雇用 労災
児童発達支援管理責任者(障害者通所施設) (年齢: 不問) パート労働者(1人)	重症心身障害児童の個別支援計画書作成や各関係機関やご家族様との相談業務等のお仕事です。	時給 2,000円 ～ 2,500円	株式会社 リエゾン『放課後デイ Granry草加』 11100-3538751	埼玉県草加市中央2-2-16 就業場所は所在地に同じ 東武スカイツリーライン 草加 (就業場所: 従業員数 8人)	(1)13時30分～18時00分	日他 毎週 業務に支障がない程度で出勤できる方	その他の福祉・介護関係資格	労災
製造事業部【工場内作業】 (年齢: 不問) パート労働者(10人)	◆セット梱包 <印刷紙器加工製品のセット> ☆詳しくは弊社ホームページをご参照ください。 ★未経験者には一からご指導いたします。 ★お子様の学校行事や突然の発病等にも柔軟に対応しています。	時給 1,080円 ～ 1,300円	株式会社 ナルシマ 11100-3442651	埼玉県八潮市大字浮塚265番1 就業場所は所在地に同じ (就業場所: 従業員数 160人)	(1)8時45分～18時00分 (2)8時45分～12時00分 (3)8時45分～15時00分	日祝他 その他 ・年末年始休暇 ・夏季休暇		労災
介護スタッフ(デイサービスセンター) (年齢: 不問) パート労働者(2人)	◆デイサービスでの介護業務全般 入浴・食事の介助、レクリエーション、 Qアットレーニング(運動訓練)・PCでの帳票入力 ☆ユニフォーム完全貸与あり (冬用ジャンパーから入浴用Tシャツ、短パンまで) ☆無資格・ブランクのある方、メンター制度で先輩スタッフの質を向上する為の機能訓練(運動)を提供しているデイサービスにて、送迎業務を行っていただきます。	時給 1,212円 ～ 1,270円	ケアパートナー 株式会社 「ケアパートナー草加」 11100-3483751	埼玉県草加市長栄1丁目791-1 就業場所は所在地に同じ 東武スカイツリーライン 新田 (就業場所: 従業員数 33人)	(1)8時00分～17時00分 (2)8時30分～17時30分 (3)9時00分～14時00分 又は8時00分～18時00分の間の5時間程度	他 毎週 シフト制・年末年始(12/30～1/3)・アニバーサリー休暇・特別休暇・リフレッシュ休暇		労災
送迎ドライバー(デイサービスセンター) (年齢: 不問) パート労働者(2人)	食事や入浴などの日常生活上の支援と共に、日常生活の質を向上する為の機能訓練(運動)を提供しているデイサービスにて、送迎業務を行っていただきます。 ・ハイエースクラスまでの車でのお客様送迎 ・車内の清掃、洗車 ・添乗(お客様の乗り降りの介助)等	時給 1,125円 ～ 1,125円	ケアパートナー 株式会社 「ケアパートナー草加」 11100-3484851	埼玉県草加市長栄1丁目791-1 就業場所は所在地に同じ 東武スカイツリーライン 新田 (就業場所: 従業員数 33人)	(1)7時50分～10時30分 (2)15時30分～18時00分	他 毎週 シフト制・年末年始(12/30～1/3)・アニバーサリー休暇・特別休暇・リフレッシュ休暇	普通自動車一種	労災
不動産(アパート等)の管理 (年齢: 不問) パート労働者(1人)	当社管理不動産アパート、マンションの管理業務 事務作業、PC入力、電話対応	時給 1,100円 ～ 1,500円	有限会社 平成不動産センター 草加支店 11100-3461051	埼玉県草加市高砂1丁目6-39 就業場所は所在地に同じ 東武スカイツリーライン 草加 (就業場所: 従業員数 7人)	(1)9時30分～17時30分	水土 毎週	普通自動車一種	雇用 労災