

ハローワーク求人情報

＜パートタイム＞
令和8年7月10日 発行

草加公共職業安定所

草加市弁天4-10-7

TEL 048-931-6111 41#

◎ 面接にはハローワークが発行する紹介状が必要です。(オンライン自主応募は除く) 詳細はハローワークの紹介窓口へお問い合わせください。
◎ 仕事内容欄はスペースの都合ですべて表示できない場合がありますので、詳しい内容については相談窓口でお尋ねくださるかハローワークインターネットで求人番号を指定して検索してご確認ください。(採用決定および事業所の都合により公開中止となる場合がありますのでご了承ください)

職 種 年齢 雇用形態・採用人数	仕事内容	賃 金	求人者名	所在地・就業場所	就業時間	休 日	必要資格	保 険
経理事務 (年齢: 59歳以下) パート労働者(1人)	○経理に係る事務処理 * 経理データ入力 * 電話来客対応 * 請求業務 上記に付随する業務など * 増員のための募集です	時給 1,200円 ～ 1,200円	株式会社 三郷興業 11100-5278961	埼玉県三郷市半田484-1 就業場所は所在地に同じ	(1)12時30分～17時30分 又は12時30分～17時30分 の間の3時間以上	日祝他 その他 ◇年間カレンダーによる ・夏季休暇・年末年始休暇		雇用 労災
軽作業・流通加工【急募】 (年齢: 64歳以下) パート労働者(3人)	・地球儀の地図貼り、組立、検査などの製造作業。 ・その他、加工、組立、検査、梱包、発送作業。 ※就業日数や就業時間については、ご相談ください。	時給 1,150円 ～ 1,150円	昭和カーボン 株式会社 11100-5660261	埼玉県草加市北谷3-1-45 就業場所は所在地に同じ 東武スカイツリーライン 獨協大学前<草加松原> (就業場所: 従業員数 93 人)	(1)8時30分～17時30分 (2)9時00分～17時30分 又は8時30分～17時30分 の間の5時間以上	日祝他 毎 週 ※毎週土曜日休日希望 可 ・夏季休暇・年末年始休暇		雇用 労災 健康 厚生
食肉加工 (年齢: 64歳以下) パート労働者(3人)	◇つくね団子製造加工に関わる作業。 (つくねの串刺し等) ◇加工品の箱詰め、袋詰め(計量作業有り) 製品(箱詰め)の移動等もあり、主に立ち仕事です ◇洗い場作業 ※生製品や冷凍食品の取り扱いです。	時給 1,150円 ～ 1,150円	株式会社 ミリオンエンタプライズ 11100-5509761	埼玉県三郷市新和4-360 就業場所は所在地に同じ	(1)8時45分～16時30分	日祝他 その他 会社カレンダーによる(第2・第4土曜日、夏季休暇、年末年始休暇)		雇用 労災 健康 厚生
預かり保育従事者 (年齢: 不問) パート労働者(1人)	幼稚園における預かり保育時間中の業務です。 ・子どもの預かり(見守り、遊びの援助) ・おやつ補助 ・保育室の片づけ掃除等 ・簡単な事務作業 (名簿の確認、園児の降園時間の記入等)	時給 1,200円 ～ 1,400円	学校法人 頌栄学園 ひかり幼稚園 11100-5481061	埼玉県草加市松原2-1-1 就業場所は所在地に同じ 東武スカイツリーライン 獨協大学前<草加松原> (就業場所: 従業員数 13 人)	(1)15時00分～18時00分	土日祝他 毎 週		労災
保育補助 (年齢: 59歳以下) パート労働者(1人)	* 1～5歳児の保育補助 ★20代～50代まで幅広い年代が活躍中! ★未経験・ブランクのある方もOK! 相談しやすい仲間が強みです ★勤務開始日をご相談ください◎即日勤務もOK ★見学・体験だけでも歓迎!	時給 1,200円 ～ 1,300円	学校法人 清勝学園 『幼保連携型認定こども園 みひかり幼稚園』 11100-5453461	埼玉県八潮市八条1760 就業場所は所在地に同じ	(1)7時30分～11時30分 (2)13時30分～18時30分	土日祝他 毎 週 ・春季休暇・夏季休暇・年末年始休暇		雇用 労災
一般事務 (年齢: 不問) パート労働者(1人)	* 書類作成(パソコン使用) * 車の運転(書類受渡し等の外回りあり) * 総務・経理・労務全般の補佐	時給 1,300円 ～ 1,300円	長栄建設工業 株式会社 11100-5378061	埼玉県草加市柿木町193-2 就業場所は所在地に同じ 新田駅・獨協大学前<草加松原> (就業場所: 従業員数 13 人)	(1)8時30分～17時30分	日祝他 その他 休日および週休二日制 会社カレンダーによる	普通自動車一種	雇用 労災
一般事務 <急募> (年齢: 59歳以下) パート労働者(1人)	◎総務・経理等の事務的業務として、給与・社会保険関係や伝票入力を中心に担当して頂きます。 * 給与計算・勤怠管理・社会保険関係書類の作成 * 事務用品の管理・入金データ入力・来客対応 ※パソコンはワード・エクセルの他専用ソフトを使用。専用ソフトの使用方法は指導します。	時給 1,200円 ～ 1,450円	シンコースポーツ 株式会社 11100-5693361	埼玉県草加市旭町6-13-18 就業場所は所在地に同じ 東武スカイツリーライン 新田 (就業場所: 従業員数 60 人)	(1)9時30分～15時30分 又は9時30分～18時00分 の間の6時間程度	他 毎 週 * 勤務日・休日は相談の上決定		雇用 労災
不燃物の選別及び収集運搬補助作業 (年齢: 不問) パート労働者(2人)	◆不燃物の選別作業 ○1・2・4・5週 ビン、缶選別 ○3週 不燃物選別 ◆廃棄物の収集運搬補助 ○市内事業所より搬出される廃棄物の収集補助作業	時給 1,200円 ～ 1,400円	八潮環境事業協同組合 11100-5597661	埼玉県八潮市八条2484-5 就業場所は所在地に同じ	(1)8時00分～17時15分 (2)8時00分～12時00分	土日他 毎 週 ・年末年始休暇		雇用 労災
部品の簡単な組立・検査 (年齢: 不問) パート労働者(1人)	* 電力会社向け製品の簡単な組立・検査、梱包作業 * 未経験者でも簡単にできる軽作業です。 ☆仕事は先輩が優しく教えます。 ☆明るい職場です。 ☆有休の範囲内で、休みも気軽に取れます。 ☆あなたの適材適所に合った仕事をお任せします。	時給 1,173円 ～ 1,173円	金邦電気 株式会社 草加事業所・工場 11100-5505661	埼玉県草加市吉町3-3-35 就業場所は所在地に同じ 東武スカイツリーライン 草加 (就業場所: 従業員数 65 人)	(1)9時00分～17時00分	土日祝他 毎 週 ・創立記念日、年末年始、夏季休暇		雇用 労災 健康 厚生
歯科助手 (年齢: 不問) パート労働者(2人)	* 患者さんの誘導 * 器具の洗浄、滅菌 * 清掃 * 受付	時給 1,340円 ～ 1,490円	医療法人 若松歯科医院 11100-5385161	埼玉県三郷市さつき平2-1-2 就業場所は所在地に同じ 武蔵野線 新三郷 (就業場所: 従業員数 21 人)	(1)9時00分～12時15分 (2)13時45分～17時30分 (3)17時30分～21時15分	日祝他 毎 週 ・月～土の間で1日休み・年末年始休暇		労災
デイサービス運転手(草加市) (年齢: 不問) パート労働者(2人)	◇通所リハビリテーション 翔寿苑 ◇デイサービスセンターあおやぎ いずれかの事業所での送迎ドライバー業務です。 ◇デイサービスセンター利用者様の送迎のお仕事! ハイエース(福祉車両)の運転をお願いします。 送迎エリアは主に草加市・八潮市・越谷市になります	時給 1,150円 ～ 1,150円	医療法人 眞幸会 介護老人保健施設 翔寿苑 11100-5593961	埼玉県草加市青柳8-51-13 就業場所は所在地に同じ 東武スカイツリーライン 新田駅 JR武蔵野線 南越谷 (就業場所: 従業員数 140 人)	(1)7時00分～10時00分 (2)15時00分～17時00分 (3)16時00分～18時00分	日他 毎 週 ・シフトによる	普通自動車一種	雇用 労災 健康 厚生
介護職《シルバータウンやしお》(八潮市) (年齢: 不問) パート労働者(3人)	◇ローテーションを組み入居している方の生活全般を支援する。 ・食事の配膳、下膳と食事介助を行う ・入浴介助と衣類の着脱と見守りを行う ・体操、歌、折り紙等を用いて機能訓練を行う ・トイレ及び排泄介助	時給 1,180円 ～ 1,480円	英和 株式会社 11100-5687561	埼玉県八潮市八条50番地 埼玉県八潮市八条90-1 (就業場所: 従業員数 30 人)	(1)7時00分～16時00分 (2)8時30分～17時30分 (3)10時00分～19時00分 又は7時00分～19時00分 の間の4時間以上	他 毎 週 シフト制<応相談>		雇用 労災 健康 厚生

【ハローワーク草加よりお知らせ】

◆『ドライバー就職面接会』を開催します。お気軽にご参加ください。

開催日時: 令和8年7月28日(火) 受付13:00～15:30 面接13:30～16:00
会 場: 草加市文化会館 第1会議室(3階) 草加市松江1-1-5 獨協大学前駅東口 徒歩6分
※詳細はハローワーク草加へ TEL048-931-6111 (41#)

◎ふるさとハローワークをご利用下さい。相談員が仕事探しのサポートをします。

★八潮市ふるさとハローワーク

八潮市役所新庁舎1階 八潮市中央1丁目2番地1 (TEL 048-998-8609)

★三郷市ふるさとハローワーク

三郷市瑞沼市民センター1階 三郷市上彦名870 (TEL 048-959-4102)

◎「働きたいけど自信がない」「体調面で不安がある」「精神障害者が利用できる就労支援は？」 などのご相談をお受けします。

『精神障害者雇用トータルサポーター(精神保健福祉士)』

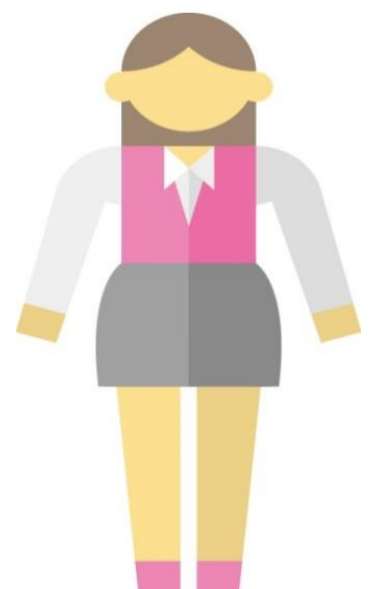
相談日時 火曜・水曜・金曜 10～16時

場所 ハローワーク草加 専門援助部門内

※相談は事前に予約をお願いします。

(草加市弁天4-10-7)

(TEL 048-931-6111 43#)



ハローワーク求人情報

＜パートタイム＞
令和8年7月10日 発行

草加公共職業安定所

草加市弁天4-10-7

TEL 048-931-6111 41#

◎ 面接にはハローワークが発行する紹介状が必要です。(オンライン自主応募は除く) 詳細はハローワークの紹介窓口へお問い合わせください。
◎ 仕事内容欄はスペースの都合ですべて表示できない場合がありますので、詳しい内容については相談窓口でお尋ねくださるかハローワークインターネットで求人番号を指定して検索してご確認ください。(採用決定および事業所の都合により公開中止となる場合がありますのでご了承ください)

職種 年齢 雇用形態・採用人数	仕事内容	賃金	求人者名	所在地・就業場所	就業時間	休日	必要資格	保険
相談支援専門員 (年齢: 64歳以下) パート労働者(2人)	●知的障がい者を持つご家庭の保護者やご本人が福祉サービス等を利用するためのサポート ・サービス等利用計画の作成 ・モニタリング(各ご家庭、通所先への訪問など) ・その他、会社の定める業務	時給 1,261円 ～ 1,261円	社会福祉法人 光陽会 11100-5650361	埼玉県草加市青柳8-2-34 埼玉県草加市西町303-1 東武スカイツリーライン 草加 (就業場所: 従業員数 1人)	9時00分～17時00分の間の5時間程度	土日祝他 毎週 年末年始休暇(12/29～1/4)	普通自動車一種	労災
看護助手(みのりホーム)三郷市 (年齢: 64歳以下) パート労働者(1人)	* 神経難病の方が多く入居している施設です。 * 施設内の居室を訪問看護師と同行訪問をし、看護師の指示に従いサービスを提供します。 同行訪問以外の時間はコール対応や物品の補充。 * 人員体制は19名の入居者様に対し、日中はナース1～2名 ヘルパー3～5名	時給 1,200円 ～ 1,200円	有限会社 仁 11100-5497961	埼玉県三郷市彦成2-336 埼玉県三郷市田中新田281-1 JR武蔵野線 新三郷 (就業場所: 従業員数 65人)	(1)8時30分～17時30分 (2)8時30分～12時30分	他 毎週 * シフト制 * 休みは応相談		雇用 労災 健康 厚生
リサイクル資源の仕分け(草加市) (年齢: 不問) パート労働者(3人)	◆リサイクルの分別作業 * 缶・瓶・ペットボトル等の資源の仕分け作業。	時給 1,150円 ～ 1,150円	株式会社 アールエムシー 11100-5697461	埼玉県草加市谷塚上町213-1 埼玉県草加市谷塚上町566-3 (就業場所: 従業員数 5人)	(1)9時00分～16時00分	土日祝他 毎週 ・年末年始休暇 ・夏期休暇		雇用 労災 健康 厚生
警備スタッフ(交通誘導)アルバイト週2日～日払 (年齢: 18歳以上) パート労働者(3人)	◇道路工事現場(ガス・水道・電気・通信・舗装等)や建設工事現場(ビル・マンション・住宅等)における安全管理・交通誘導業務 ◇車両通行止め・幅寄せ・片側交互通行・歩行者誘導 ◇歩行者・自転車・一般車両・工事車両の誘導・案内が中心です。	日給 1,500円 ～ 1,500円	株式会社 E・F・G 草加営業所 11100-5681961	埼玉県草加市西町754-1 就業場所は所在地に同じ 東武スカイツリーライン 草加 (就業場所: 従業員数 45人)	(1)8時30分～17時30分 又は20時30分～5時30分の間の8時間程度	他 毎週 1週間内、希望の2日間を勤務日と致します。(調整有り)		労災
患者送迎・車両管理(三郷市) (年齢: 不問) パート労働者(1人)	* 患者送迎(送迎地域は三郷市と吉川市の全域) * 車両管理(アルコールチェック・車両点検)	時給 1,412円 ～ 1,412円	医療法人 三愛会 三愛会総合病院 11100-5670461	埼玉県三郷市彦成2丁目342 埼玉県三郷市彦成3-7-20 JR武蔵野線 新三郷 (就業場所: 従業員数 440人)	(1)7時00分～18時00分	他 毎週	普通自動車一種	雇用 労災 健康 厚生
一般事務(水道施設工事) (年齢: 64歳以下) パート労働者(1人)	・パソコン操作 ・電話対応 ・来客対応 など	時給 1,150円 ～ 1,150円	有限会社 児玉工業 11100-5300161	埼玉県八潮市大字垢531番地3 就業場所は所在地に同じ つくばエクスプレス 八潮 (就業場所: 従業員数 11人)	(1)9時00分～12時00分	土日祝他 毎週		労災
(請)警備業(埼玉県八潮市西袋) (年齢: 18歳以上) パート労働者(2人)	◆下水道工事に伴う車両や歩行者の交通誘導 ◇勤務地多数 直行直帰になります。 ◇未経験の方も大歓迎! 初めての仕事で不安が生じないよう、現場従事前には資格を持った指導員が研修を行い、安心して現場へ入っていただけるように努めてまいります!	時給 1,200円 ～ 1,333円	株式会社 スクワッド 11100-5447861	埼玉県八潮市中央3丁目10-40 埼玉県八潮市西袋289-1 東武スカイツリーライン 谷塚 (就業場所: 従業員数 4人)	(1)8時30分～17時30分	日祝他 その他		雇用 労災 健康 厚生
製造職 (年齢: 不問) パート労働者(2人)	◆椅子、ソファの生地裁断・縫製など。 ☆詳しくは弊社、ホームページを参照ください。 ☆1から指導いたします♪ ★ものづくりに興味のある方大歓迎★ ★会社の方針として定時に終了します★ ※事前見学をお受けしています。(要事前連絡)	時給 1,150円 ～ 1,150円	有限会社 マスター 11100-5507561	埼玉県八潮市大字南後谷391-1 就業場所は所在地に同じ 東武スカイツリーライン 草加 (就業場所: 従業員数 6人)	8時30分～18時00分の間の5時間程度	日祝他 毎週 GW休暇・夏季休暇・年末年始休暇		労災
不動産管理業務 (年齢: 不問) パート労働者(1人)	・賃貸管理業務 ・賃貸営業 ・不動産売買 * 始めは不動産事業に係る業務全般を経験していただきます。	時給 1,300円 ～ 1,500円	株式会社 BuildTrust 11100-5457161	埼玉県八潮市中央2-11-1-1F 就業場所は所在地に同じ つくばエクスプレス 八潮 (就業場所: 従業員数 1人)	(1)9時30分～18時00分	水日祝他 毎週 ・夏季休暇・年末年始休暇	普通自動車一種	雇用 労災
三郷/就労継続支援B型事業所の職業指導員・生活支援員 (年齢: 不問) パート労働者(1人)	就労継続支援B型事業所「モカ三郷」にて、利用者様の支援業務を行っていただきます。 主な業務は、社用車による送迎、作業訓練の指導、作業手順の説明、声かけ、検品、梱包、資材準備、片付け、支援記録作成、日常生活支援、内職製品の配達・納品などです。	時給 1,250円 ～ 1,500円	アッシュリー株式会社 モカ三郷 11100-5299261	埼玉県三郷市三郷2丁目1-5 就業場所は所在地に同じ JR武蔵野線 三郷 (就業場所: 従業員数 3人)	(1)9時00分～17時00分	土日他 毎週 シフト制による休日取得(出勤は月曜～金曜のうち3日間以上)	普通自動車一種	雇用 労災
工場内作業員《急募》 (年齢: 不問) パート労働者(2人)	◆各種工業製品等の粉砕、混合充填等を行う業務。 20～25Kgの袋を扱うので、ある程度の体力は必要ですが1つ1つの作業は難しくありません。 幅広い年代の従業員が協力して業務に集中し、所定時間外の業務はほとんどありません。 ◇シニアの方歓迎します!	時給 1,500円 ～ 1,500円	中田機工業株式会社 八潮工場 11100-5546061	埼玉県八潮市大曾根1575-1 就業場所は所在地に同じ つくばエクスプレス 八潮 (就業場所: 従業員数 11人)	(1)8時00分～17時30分	日祝他 その他 ◆会社カレンダーによる ・夏季休暇・年末年始休暇		雇用 労災 健康 厚生
食品工場で包装・発送のお仕事(日勤のみ/未経験歓迎) (年齢: 59歳以下) パート労働者(2人)	★未経験歓迎/工場見学あり★ あんこ製品の包装や発送作業を行うお仕事です。 ■包装作業: 製品を並べる・シール貼り・段ボール詰め・器具の洗浄など ■発送作業: 製品の仕分け・送り状貼付・発送準備など 作業は少しずつお任せしますので、ご安心ください。	時給 1,240円 ～ 1,240円	茜丸本舗株式会社 東京支店 11100-5504361	埼玉県三郷市上彦名215 就業場所は所在地に同じ JR武蔵野線 新三郷駅 吉川駅 吉川美南 (就業場所: 従業員数 8人)	(1)9時00分～17時00分 (2)9時00分～16時00分	日他 その他 ・祝日は会社カレンダーによる ・GW・お盆・年末年始にまとまった休日あり		雇用 労災 健康 厚生
レジスタッフ (年齢: 不問) パート労働者(2人)	レジを打刻するスタッフです。 《主な業務内容》 ・売場管理(商品発注・売場作成・商品補充等)	時給 1,250円 ～ 1,450円	アーケランズ株式会社 スーパービバホーム三郷店 11100-5729961	埼玉県三郷市ピアラシティ1丁目1-140 就業場所は所在地に同じ (就業場所: 従業員数 282人)	12時15分～21時15分の間の8時間程度	他 毎週 シフト制のため勤務時間、公休日等はお気軽にご相談ください。		雇用 労災
現金出納作業 (年齢: 不問) パート労働者(5人)	現金や商品券類を精査機器を使用し、勘定します。	時給 1,210円 ～ 1,210円	株式会社 アサヒセキリティ 新三郷事業所 11100-5635361	埼玉県三郷市新三郷ららシティ2-3-1 就業場所は所在地に同じ JR武蔵野線 新三郷 (就業場所: 従業員数 568人)	(1)8時00分～17時00分 (2)17時00分～22時00分	他 毎週 * シフト制		雇用 労災 健康 厚生
送迎ドライバー (年齢: 64歳以下) パート労働者(1人)	* 在宅を中心とした訪問診療を行っているクリニック * クリニックの医師及び看護師が、一般宅や高齢者施設へ訪問診療に伺う際の車の運転業務をお願いいたします。 ※運転いただく車は軽自動車、送迎エリアは草加市近隣です。	時給 1,200円 ～ 1,200円	医療法人社団 和啓会 『メディクス草加クリニック』 11100-5558561	埼玉県草加市氷川町2149-3 就業場所は所在地に同じ 東武スカイツリーライン 草加 (就業場所: 従業員数 20人)	(1)9時30分～17時30分	土日他 毎週	普通自動車一種	労災
就労支援員《障害者の就労支援》 (年齢: 不問) パート労働者(2人)	◇八潮市からの業務委託による障害者の就労支援 ・面談・相談・面接同行・企業見学同行 ・ハローワークへの同行など ☆自転車・バイク・車通勤可 (距離に応じてガソリン補助あり) ※業務は丁寧に指導します。	時給 1,300円 ～ 1,450円	労働者協同組合 ワーカーズコープ・センター事業部 埼玉事業本部 八潮地域福祉事業所 11100-5467361	埼玉県八潮市中央1丁目2番地1 就業場所は所在地に同じ TX 八潮 (就業場所: 従業員数 8人)	(1)8時15分～17時15分 又は8時15分～17時15分の間の6時間以上	土日祝他 毎週 * 休日研修等が入る場合があります(休日振替で対応)、夏季・年末年始休暇	普通自動車一種	労災
ベーカリー部門業務【20時間以上】 (年齢: 不問) パート労働者(2人)	◇食品スーパーマーケット・ベーカリー部門スタッフ 手作りピザの製造・品出しを担当していただきます。	時給 1,300円 ～ 1,350円	オーケー株式会社 三郷中央店 11100-5646461	埼玉県三郷市中央3丁目33-8 就業場所は所在地に同じ つくばエクスプレス線 三郷中央 (就業場所: 従業員数 97人)	(1)7時00分～16時00分 (2)8時00分～17時00分 又は7時00分～17時00分の間の4時間以上	他 その他 ※繁忙期は変更していただく場合があります		雇用 労災 健康 厚生
クリーンスタッフ (年齢: 59歳以下) パート労働者(3人)	営業前の館内清掃業務 お客様の利用する大切な施設をきれいにします	時給 1,150円 ～ 1,200円	セントラルスポーツ株式会社 『セントラルフィットネスクラブ24 新三郷店』 11100-5296061	埼玉県三郷市さつき平2-1-1 就業場所は所在地に同じ JR武蔵野線 新三郷 (就業場所: 従業員数 70人)	(1)5時55分～9時05分	木他 毎週 休館日		労災