

八潮市立鶴ヶ曽根体育館（エイトアリーナ）の使用方法について（お願い）

体育館を適切に使用していただくために、下記の「ご利用上の注意事項」について、事前に利用者全員に**必ず周知**をお願いします。

ご利用上の注意事項

（１）開館時間

午前9時～午後9時

（２）準備・片付け・忘れ物管理

利用者が行ってください。

（３）利用時間（利用時間の15分前から入室可能です）

午前	9:00～12:00
午後	13:00～17:00
夜間	18:00～21:00

午前・午後	9:00～17:00
午後・夜間	13:00～21:00
午前・午後・夜間	9:00～21:00

- ・到着時間が早すぎることがないようにしてください。
- ・準備、片付け、清掃についても上記時間内で行ってください。
- ・災害時や選挙の開票所等になった場合は、利用を取り消す場合がありますのであらかじめご了承ください。

（４）駐車場

	現在	令和6年10月15日から
一般駐車場	54台	<u>14台</u>
障がい者用駐車場	3台	<u>1台</u>
臨時駐車場	30台程度	

※鶴ヶ曽根体育館増築工事に伴い、**令和6年10月15日**から駐車可能台数が変更になりますのでご注意ください。

※令和6年11月～令和7年3月の期間で**土・日曜日、祝日に限り**、近隣駐車場（100台程度）をご案内できる場合がありますので、使用を希望される場合は、事前にご連絡ください。

①台数の制限

駐車場は窓口利用者も利用しますので、大人数で利用する際は、駐車台数を制限させていただく場合があります。

②駐車場でのトラブル

トラブル、近隣住宅・道路などへの迷惑駐車については、利用者で対応をお願いします。

（５）荷物

コインロッカー（100円返却式）を利用する、体育室内に持ち込むなど、他の利用者の通行の妨げにならないようお願いいたします。

(6) 掲示物

対戦表や試合結果などを掲示する場合は、窓口までお申し出ください。壁面への直貼りは禁止します。

(7) ラインテープ、ライン消しテープ（令和7年2月28日まで使用不可）

ラインテープ、ライン消しテープを使用する際は、窓口まで必ずお申し出ください。

①必ず、粘着力の弱い製品を使用してください。（体育館専用のものに限る）

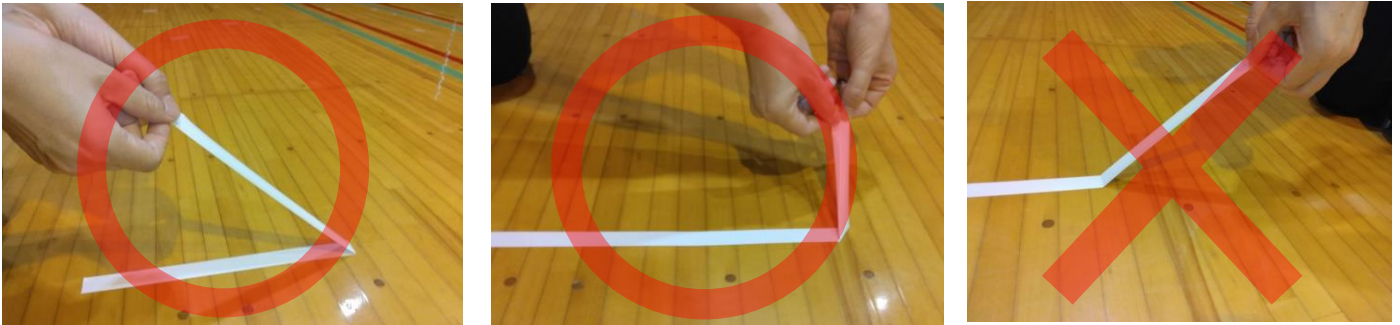
※粘着力が強く、床面ワックスを剥がしてしまう可能性のあるものについては使用を禁止します。

②カッターナイフやはさみを使用する際は、刃を床面にあてないでください。

③テープをはがす際はワックスが剥がれないよう慎重かつ丁寧に作業するようにしてください。

④貼ったテープは必要以上に長く放置しないでください。

【テープの剥がし方例】



(8) 競技備品等の設置

①支柱の設置、片付けの際は十分な人数をかけ、支柱底部を床面に落としたり、直接置いたりしないでください。

②ゴールの設置や片付けの際は、十分な人数をかけ、引きずらないでください。

③机、椅子などを設置する際は、保護シートを敷いてください。

④防球ネットを利用する際は、無理に引っ張らないでください。

⑤施設または備品を破損した場合は、必ずお申し出ください。

⑥使用後は必ず元の場所に戻してください。

(9) その他

①施設内では、他の利用団体の妨げになるようなことがないようにしてください。（大声を出す、走り回る、ロビーに留まる等）

②シューズについて

館内は土足禁止のため、室内用運動靴をご持参ください。また、大人数で利用する際は、外靴は袋やバッグを持参し、自己管理してください。（玄関付近に置かないでください）外に出る際は、必ず外靴に履き替えてください。

③トイレの利用について

トイレ用スリッパに履き替えていただくか、運動靴のままジャンボスリッパを履いてご利用ください。

④飲食について

所定の場所（※）を除き、水分補給を除く飲食はできません。また、飲み物をこぼしてしまった

場合は放置せず、すぐ職員にお伝えください。

※窓口までご相談ください。

⑤喫煙について

・館内は火気厳禁となっております。屋外の喫煙スペースをご利用ください。

⑥利用後・ゴミの処分について

・利用後は忘れ物、片付け等の最終確認を行ってください。

・利用後は必ずモップ掛けを行い、集まったゴミは掃き取ってゴミ箱に捨ててください。

・グレーチング（側溝）内にゴミを捨てないでください。（ものを落としてしまった際はすぐに職員までお申し出ください。）※落とし物の返却は後日になる場合があります。

・利用中に出たゴミはお持ち帰りください。

【問い合わせ】

・スポーツ振興課

受付時間 午前8時30分～午後5時

閉庁日 土・日、祝日、年末年始

電話番号 048-996-2111（内線390）

・エイトアリーナ

受付時間 午前9時～午後5時

休館日 毎月第2・第4月曜日（祝日の場合は翌平日）

電話番号 048-999-7011