

安全な地域で安心して暮らすために！！



あなたも地域の一員です



## 町会・自治会の主な活動

## いざという時どうする？

大規模な地震や台風などの災害による被害の防止や軽減を図るため、地域で助け合えるよう自主防災組織を結成しています。

- ★防災知識の普及・啓発
- ★防災訓練（初期消火・炊き出しなど）
- ★災害時に手助けが必要な方（避難行動要支援者）の把握や避難の協力
- ★避難所の開設・運営
- ★災害時の食料や資機材の保管・管理 など



## 安心して暮らしたい

空き巣や路上での犯罪などを防ぐために活動しています。

- ★防犯灯の設置や管理
- ★防犯講座の開催
- ★夜間防犯パトロール
- ★交番情報のお知らせ など



## きれいなまちに住みたい

自分たちの住むまちを美しく保ち、住みやすく快適な環境作りを行っています。

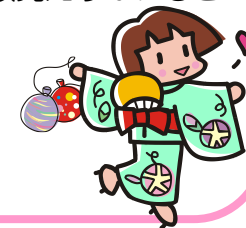
- ★道路・水路・公園などの清掃活動
- ★地域の花植え活動
- ★ゴミ集積所の管理 など



## やさしいまちに住みたい

ご近所同士が、普段からふれあい（交流）を持てる事業を行っています。非常時には、顔見知りがいるというだけでも安心感が生まれます。

- ★夏まつり
- ★グラウンドゴルフ大会
- ★親睦旅行（日帰り旅行） など



## 地域の情報を知りたい

地域に密着した情報を発信しています。

- ★市からの情報の回覧や掲示
- ★地域情報の回覧や掲示 など



## 生き生きと暮らしたい

誰もが地域でいきいきとすこやかに暮らせるように活動を行っています。

- ★子どもたちの登下校時のパトロール
- ★障がいのある人や高齢者の見守り活動 など



## こんなことができるかも

例えば町会の会館を借りて・・・

- ★ママ友との情報交換会（子育て）
- ★子ども達のクリスマス会
- ★パパの運動クラブ など

**注** 利用については会館に確認して下さい

# 町会・自治会加入申込書

●世帯の代表者（ふりがな）

\_\_\_\_\_

●世帯全員の人数

\_\_\_\_\_人

●住 所

八潮市

[ 持ち家（戸建・マンション） / 賃貸（アパート・マンションなど） ]

※該当するものに○をつけてください

●連絡先電話番号（日中連絡が可能なもの）

\_\_\_\_\_

※ご記入いただいた情報は、町会活動の目的以外には使用いたしません。  
加入すると会費の負担があります。（会費は町会自治会によって異なります）

## 【問い合わせ先】

八潮市役所 市民協働推進課

〒340-8588 八潮市中央一丁目2番地1

【TEL】 048-996-2016

【FAX】 048-995-7367

【Mail】 shiminkyodo@city.yashio.lg.jp



# 絆 つながり 育てよう 地域の力 町会・自治会 加入のご案内

誰もが安全で安心して暮らすために、  
家庭や個人だけでは解決できない  
問題に、地域全体で  
取り組んでいるのが  
町会・自治会です。

地域のコミュニティは、  
安全な地域で安心して  
暮らすために、  
とても大切です。



ハッピーこまちゃん®

この機会にぜひ  
町会・自治会へ

