

盤名称 盤型式	幹線番号 幹線サイズ 合計容量	電源種別 主幹器具	動力制御盤							警報盤				ELCB MCCB	配管配線サイズ				
			機器番号	名称	出力 (kW)	設置階	単位 接続図	操作 制御方式	操作 制御スイッチ	発停	状態	故障	警報						
1P-1 自立型 (W型) (指定色塗装)	P202 EM-CET 100' (23.1kW)	AC 3φ3W 200V MCCB 3P 225/175 SPD		地中熱計装動力制御盤	19.4	1	A1								WCCB3P225AF/175AT	EM-CET22' E14' (E51)			
			GP-1	熱源水循環ポンプ	3.7	1	E2	2								ELCB3P100AF/60AT	EM-CE3,5'-4C (E31)		
				制御電源					M1										
1P-2 自立型 (V型) (指定色塗装)	P101 EM-CET 60' (19.1kW)	AC 3φ3W 200V MCCB 3P 225/125 SPD	AHU-1	空気調和機 送風機	7.5	1	A1	INV							WCCB3P225AF/125AT	EM-CE5,5'-3C E8' (E39)			
			AHU-1	空気調和機 送風機	5.5	1	A1	INV								ELCB3P100AF/75AT	EM-CE3,5'-3C E5,5' (G28)		
			AHU-1	空気調和機 回転型全熱交換器	0.1	1	A1									WCCB3P 50AF/15AT	EM-CE3,5'-4C (E31)		
			AHU-2	空気調和機 送風機	3.7	1	A1	INV								WCCB3P100AF/60AT	EM-CE3,5'-4C (E31)		
			AHU-2	空気調和機 送風機	2.2	1	A1	INV								WCCB3P 50AF/40AT	EM-CE3,5'-4C (E31)		
			AHU-2	空気調和機 回転型全熱交換器	0.1	1	A1									WCCB3P 50AF/15AT	EM-CE3,5'-4C (E31)		
1P-3 自立型 (V型) (指定色塗装)	P102-2 EM-CET 38' (15.3kW)	AC 3φ3W 200V MCCB 3P 100/100 SPD	AHU-3	空気調和機 送風機	5.5	1	A1	INV							WCCB3P100AF/75AT	EM-CE3,5'-3C E5,5' (E31)			
			AHU-3	空気調和機 送風機	3.7	1	A1	INV								WCCB3P100AF/60AT	EM-CE3,5'-4C (E31)		
			AHU-3	空気調和機 回転型全熱交換器	0.1	1	A1									WCCB3P 50AF/15AT	EM-CE3,5'-4C (E31)		
			AHU-4	空気調和機 送風機	3.7	1	A1	INV								WCCB3P100AF/60AT	EM-CE3,5'-4C (E31)		
			AHU-4	空気調和機 送風機	2.2	1	A1	INV								WCCB3P 50AF/40AT	EM-CE3,5'-4C (E31)		
			AHU-4	空気調和機 回転型全熱交換器	0.1	1	A1									WCCB3P 50AF/15AT	EM-CE3,5'-4C (E31)		
セパレータ	GP101-1 EM-CET 60' (18.4kW)	AC-0C 3φ3W 200V MCCB 3P 225/125 SPD	WPU-1	加圧給水ポンプユニット(上水系統)	4.4	屋外	A2	INV							ELCB3P100AF/75AT	EM-CE3,5'-3C E5,5' (G28)			
			WPU-2	加圧給水ポンプユニット(雑用水系統)	7.4	1	A2	INV								ELCB3P225AF/125AT	EM-CE5,5'-3C E8' (E39)		
			PCH-2	冷温水循環ポンプ(中温水系統)	2.2	1	E2	2								ELCB3P 50AF/40AT	EM-CE3,5'-4C (E31)		
			PCH-3	冷温水循環ポンプ(床放射系統)	2.2	1	E2	2								ELCB3P 50AF/40AT	EM-CE3,5'-4C (E31)		
			PCH-4	冷温水循環ポンプ(天井放射系統)	2.2	1	E2	2								ELCB3P 50AF/40AT	EM-CE3,5'-4C (E31)		
				制御電源					M1										
セパレータ	GP101-2 EM-CET 60' (17.0kW)	AC-0C 3φ3W 200V MCCB 3P 225/125 SPD	PD-1	湧水排水ポンプ	3.0	1	A2								ELCB3P100AF/60AT	EM-CE3,5'-4C (E31)			
			PD-1	湧水排水ポンプ	3.0	1	A2									ELCB3P100AF/60AT	EM-CE3,5'-4C (E31)		
			PD-2	雨水排水ポンプ	11.0	1	A2									ELCB3P225AF/125AT	EM-CET14' E8' (E51)		

盤名称 盤型式	幹線番号 幹線サイズ 合計容量	電源種別 主幹器具	動力制御盤							警報盤				ELCB MCCB	配管配線サイズ				
			機器番号	名称	出力 (kW)	設置階	単位 接続図	操作 制御方式	操作 制御スイッチ	発停	状態	故障	警報						
2P-1 自立型 (V型) (指定色塗装)	P103-1 EM-CET 38' (12.48kW)	AC 3φ3W 200V MCCB 3P 100/100 SPD	EHP-2-4-1	室内機	0.48	2	A2									ELCB3P 50AF/15AT	EM-CE3,5'-4C (E31)		
			OHU-1	空気調和機 送風機	3.7	2	A1	INV								WCCB3P100AF/60AT	EM-CE3,5'-4C (E31)		
			OHU-1	空気調和機 送風機	2.2	2	A1	INV								WCCB3P 50AF/40AT	EM-CE3,5'-4C (E31)		
			OHU-1	空気調和機 回転型全熱交換器	0.1	2	A1									WCCB3P 50AF/15AT	EM-CE3,5'-4C (E31)		
			OHU-H-1	空気調和機 送風機	3.7	2	A1	INV								WCCB3P100AF/60AT	EM-CE3,5'-4C (E31)		
			OHU-H-1	空気調和機 送風機	2.2	2	A1	INV								WCCB3P 50AF/40AT	EM-CE3,5'-4C (E31)		
			OHU-H-1	空気調和機 回転型全熱交換器	0.1	2	A1									WCCB3P 50AF/15AT	EM-CE3,5'-4C (E31)		
指導盤 自立型 (W型) (指定色塗装)	P103-2 EM-CET 14' (1.2kW)	AC 3φ3W 200V MCCB 3P 50/20 SPD	FS-2-7	送風機	0.6	2	B1	3	連動							WCCB3P 50AF/15AT	EM-CE3,5'-4C (E31)		
			FE-2-11	排風機	0.6	2	B1	2								WCCB3P 50AF/15AT	EM-CE3,5'-4C (E31)		
				制御電源					M1										
厨房盤 自立型 (V型) (指定色塗装)	GP115 EM-CET 100' (28.63kW)	AC-0C 3φ3W 200V MCCB 3P 225/150 SPD	FS-2-9	送風機	0.75	2	E1	3	連動							WCCB3P 50AF/15AT	EM-CE3,5'-4C (E31)		
			FE-2-15	排風機	1.5	2	E1	2								WCCB3P 50AF/30AT	EM-CE3,5'-4C (E31)		
				コールドフューニット	0.58	2	A2									ELCB3P 50AF/15AT	EM-CE3,5'-4C (E31)		
				ホットフューニット	3.0	2	A2									ELCB3P100AF/60AT	EM-CE3,5'-4C (E31)		
				電磁ローレンジ	5.0	2	A2									ELCB3P100AF/75AT	EM-CE3,5'-3C E5,5' (E31)		
				電気ゆで機器	8.0	2	A2									ELCB3P225AF/125AT	EM-CET14' E8' (E51)		
				食器洗浄機	1.85	2	A2									ELCB3P 50AF/40AT	EM-CE3,5'-4C (E31)		
				消毒保管機	7.95	2	A2									ELCB3P225AF/125AT	EM-CET14' E8' (E51)		
				制御電源					M1										
サーバー盤 自立型 (V型) (指定色塗装) (上下ダクト付)	GP114 EM-CET 60' (18.0kVA)	AC-0C 3φ3W 200V MCCB 3P 225/125 SPD		サーバー用	2		A1								WCCB3P 50AF/30AT				
				サーバー用	2		A1								WCCB3P 50AF/30AT				
				サーバー用	2		A1								WCCB3P 50AF/30AT				
セパレータ	GP104-3 EM-CET 22' (3.6kW)	AC-0C 3φ3W 200V MCCB 3P 50/30 SPD	EHP-2-5-1	室内機	1.2	2	A2								ELCB3P 50AF/30AT	EM-CE3,5'-4C (E31)			
			EHP-2-5-1	室内機	1.2	2	A2								ELCB3P 50AF/30AT	EM-CE3,5'-4C (E31)			
			EHP-2-5-1	室内機	1.2	2	A2								ELCB3P 50AF/30AT	EM-CE3,5'-4C (E31)			
セパレータ	GP113 EM-CET 100'																		

盤名称 盤型式	幹線番号 幹線サイズ 合計容量	電源種別 主幹器具	動力制御盤							警報盤				ELCB MCCB	配管配線サイズ	
			機器番号	名称	出力 (kW)	設置階	単位 接続図	操作 制御方式	操作 制御入付	発停	状態	故障	警報			
3P-1 自立型 (V型) (指定色塗装)	P105-2 EM-CET 14" (0.51kW)	AC 3φ3W 200V MCCB 3P 50/20 SPD	FS-3-1	送風機	0.255	3	B1	3	連動					WCCB3P 50AF/15AT	EM-CE3,5'-4C (E31)	
			FE-3-4	排風機	0.255	3	B1	2							WCCB3P 50AF/15AT	EM-CE3,5'-4C (E31)
				制御電源					M1							
	セパレータ															
GP104-2 EM-CET 22" (9.1kW)	AC-6C 3φ3W 200V MCCB 3P 100/75 SPD	WH	OHU-3	空気調和機 送風機	3.7	3	A1	INV						WCCB3P100AF/60AT	EM-CE3,5'-4C (E31)	
			OHU-3	空気調和機 送風機	2.2	3	A1	INV							WCCB3P 50AF/40AT	EM-CE3,5'-4C (E31)
			OHU-3	空気調和機 回転型全熱交換器	0.1	3	A1								WCCB3P 50AF/15AT	EM-CE3,5'-4C (E31)
			OHU-4	空気調和機 送風機	1.5	3	A1	INV							WCCB3P 50AF/30AT	EM-CE3,5'-4C (E31)
			OHU-4	空気調和機 送風機	1.5	3	A1	INV							WCCB3P 50AF/30AT	EM-CE3,5'-4C (E31)
			OHU-4	空気調和機 送風機	1.5	3	A1	INV							WCCB3P 50AF/30AT	EM-CE3,5'-4C (E31)
			OHU-4	空気調和機 送風機	1.5	3	A1	INV							WCCB3P 50AF/30AT	EM-CE3,5'-4C (E31)
			OHU-4	空気調和機 回転型全熱交換器	0.1	3	A1								WCCB3P 50AF/15AT	EM-CE3,5'-4C (E31)
				制御電源					M1							
	セパレータ															
4P-1 自立型 (V型) (指定色塗装)	P105-1 EM-CET 22" (6.51kW)	AC 3φ3W 200V MCCB 3P 100/60 SPD	OHU-5	空気調和機 送風機	3.7	4	A1	INV						WCCB3P100AF/60AT	EM-CE3,5'-3CE5,5' (E31)	
			OHU-5	空気調和機 送風機	2.2	4	A1	INV							WCCB3P 50AF/40AT	EM-CE3,5'-4C (E31)
			OHU-5	空気調和機 回転型全熱交換器	0.1	4	A1						WCCB3P 50AF/15AT	EM-CE3,5'-4C (E31)		
			FS-4-4	送風機	0.255	4	B1	3	連動				WCCB3P 50AF/30AT	EM-CE3,5'-4C (E31)		
			FE-4-7	排風機	0.255	4	B1	2					WCCB3P 50AF/30AT	EM-CE3,5'-4C (E31)		
				制御電源					M1							
	セパレータ															
GP104-1 EM-CET 22" (7.5kW)	AC-6C 3φ3W 200V MCCB 3P 50/50 SPD	WH	FS-4-5	送風機	1.5	4	B1	3	連動					WCCB3P 50AF/30AT	EM-CE3,5'-4C (E31)	
			FE-4-8	排風機	1.5	4	B1	2							WCCB3P 50AF/30AT	EM-CE3,5'-4C (E31)
			EHP-4-7-1	室内機	1.5	4	A2								ELCB3P 50AF/30AT	EM-CE3,5'-4C (E31)
			EHP-4-7-1	室内機	1.5	4	A2								ELCB3P 50AF/30AT	EM-CE3,5'-4C (E31)
			EHP-4-7-1	室内機	1.5	4	A2								ELCB3P 50AF/30AT	EM-CE3,5'-4C (E31)
							制御電源					M1				
	セパレータ															
4P-2 自立型 (W型) (指定色塗装)	P104 EM-CET 14" (0.244kW)	AC 3φ3W 200V MCCB 3P 50/20 SPD	FS-4-1	送風機	0.122	4	B1	3	連動					WCCB3P 50AF/15AT	EM-CE3,5'-4C (E31)	
			FE-4-3	排風機	0.122	4	B1	2							WCCB3P 50AF/15AT	EM-CE3,5'-4C (E31)
				制御電源					M1							
	セパレータ															
GP102 EM-CET 14" (3.8kW)	AC-6C 3φ3W 200V MCCB 3P 50/40 SPD	WH	OHU-2	空気調和機 送風機	2.2	4	A1	INV						WCCB3P 50AF/40AT	EM-CE3,5'-4C (E31)	
			OHU-2	空気調和機 送風機	1.5	4	A1	INV							WCCB3P 50AF/30AT	EM-CE3,5'-4C (E31)
			OHU-2	空気調和機 回転型全熱交換器	0.1	4	A1								WCCB3P 50AF/15AT	EM-CE3,5'-4C (E31)
							制御電源					M1				
	セパレータ															
4P-3 自立型 (W型) (指定色塗装)	P102-1 EM-CET 38" (6.0kW)	AC 3φ3W 200V MCCB 3P 100/60 SPD	AHU-5	空気調和機 送風機	3.7	4	A1	INV						WCCB3P100AF/60AT	EM-CE3,5'-4C (E31)	
			AHU-5	空気調和機 送風機	2.2	4	A1	INV							WCCB3P 50AF/40AT	EM-CE3,5'-4C (E31)
			AHU-5	空気調和機 回転型全熱交換器	0.1	4	A1								WCCB3P 50AF/15AT	EM-CE3,5'-4C (E31)
				制御電源					M1							
	セパレータ															

盤名称 盤型式	幹線番号 幹線サイズ 合計容量	電源種別 主幹器具	動力制御盤							警報盤				ELCB MCCB	配管配線サイズ	
			機器番号	名称	出力 (kW)	設置階	単位 接続図	操作 制御方式	操作 制御入付	発停	状態	故障	警報			
RP-1 自立型 (V型) (指定色塗装)	P106 EM-CET 100" (31.8kW)	AC 3φ3W 200V MCCB 3P 225/175 SPD	EHP-2-1-a	空冷ヒートポンプビル用マルチエアコン	5.72	R	A2							ELCB3P225AF/125AT	EM-CE5,5'-3C E8' (G36)	
			EHP-2-1-b	空冷ヒートポンプビル用マルチエアコン	7.48	R	A2								ELCB3P225AF/125AT	EM-CE5,5'-3C E8' (G36)
			EHP-2-2	空冷ヒートポンプビル用マルチエアコン	9.3	R	A2								ELCB3P225AF/125AT	EM-CET14' E8' (G42)
			EHP-N-a	空冷ヒートポンプビル用マルチエアコン	9.3	R	A2								ELCB3P225AF/125AT	EM-CET14' E8' (G42)
	セパレータ															
P107 EM-CET 150" (42.7kW)	AC 3φ3W 200V MCCB 3P 225/200 SPD	WH	EHP-4-2	空冷ヒートポンプビル用マルチエアコン	10.9	R	A2							ELCB3P225AF/125AT	EM-CET14' E8' (G42)	
			EHP-4-4-a	空冷ヒートポンプビル用マルチエアコン	5.72	R	A2								ELCB3P225AF/125AT	EM-CE5,5'-3C E8' (G36)
			EHP-4-4-b	空冷ヒートポンプビル用マルチエアコン	9.3	R	A2								ELCB3P225AF/125AT	EM-CET14' E8' (G42)
			EHP-4-6-a	空冷ヒートポンプビル用マルチエアコン	7.48	R	A2								ELCB3P225AF/125AT	EM-CE5,5'-3C E8' (G36)
			EHP-4-6-b	空冷ヒートポンプビル用マルチエアコン	9.3	R	A2								ELCB3P225AF/125AT	EM-CET14' E8' (G42)
							制御電源					M1				
	セパレータ															
GP105 EM-CET 150" (42.8kW)	AC-6C 3φ3W 200V MCCB 3P 225/175 SPD	WH	R-1	冷凍機モジュール	42.8	R	A2	INV							EM-CET100' E22' (G82)	
GP106 EM-CET 150" (42.8kW)	AC-6C 3φ3W 200V MCCB 3P 225/175 SPD	WH	R-1	冷凍機モジュール	42.8	R	A2	INV							EM-CET100' (G82)	
GP107 EM-CET 150" (42.8kW)	AC-6C 3φ3W 200V MCCB 3P 225/175 SPD	WH	R-2	冷凍機モジュール	42.8	R	A2	INV							EM-CET100' E22' (G82)	
GP108 EM-CET 150" (42.8kW)	AC-6C 3φ3W 200V MCCB 3P 225/175 SPD	WH	R-2	冷凍機モジュール	42.8	R	A2	INV							EM-CET100' (G82)	
GP117 EM-CET 150" (45.12kW)	AC-6C 3φ3W 200V MCCB 3P 225/225 SPD	WH	EHP-3-8-a	空冷ヒートポンプビル用マルチエアコン	9.3	R	A2							ELCB3P225AF/125AT	EM-CET14' E8' (G42)	
			EHP-3-8-b	空冷ヒートポンプビル用マルチエアコン	9.3	R	A2								ELCB3P225AF/125AT	EM-CET14' E8' (G42)
			EHP-3-10-a	空冷ヒートポンプビル用マルチエアコン	11.5	R	A2								ELCB3P225AF/125AT	EM-CET14' E8' (G42)
			EHP-3-10-b	空冷ヒートポンプビル用マルチエアコン	5.72	R	A2								ELCB3P225AF/125AT	EM-CE5,5'-3C E8' (G36)
			EHP-N-b	空冷ヒートポンプビル用マルチエアコン	9.3	R	A2								ELCB3P225AF/125AT	EM-CET14' E8' (G42)
				制御電源					M1							
	セパレータ															
GP109 EM-CET 38" (9.0kW)	AC-6C 3φ3W 200V MCCB 3P 100/75 SPD	WH	PCH-1	冷温水循環ポンプ(二次側)	3.0	R	E2	2						ELCB3P100AF/60AT	EM-CE3,5'-4C (G28)	
			PCH-1	冷温水循環ポンプ(二次側)	3.0	R	E2	2							ELCB3P100AF/60AT	EM-CE3,5'-4C (G28)
			PCH-1	冷温水循環ポンプ(二次側)	3.0	R	E2	2							ELCB3P100AF/60AT	EM-CE3,5'-4C (G28)
				制御電源					M1							
	セパレータ															

盤名称 盤型式	幹線番号 幹線サイズ 合計容量	電源種別 主幹器具	動力制御盤							警報盤				ELCB MCCB	配管配線サイズ	
			機器番号	名称	出力 (kW)	設置階	単位 接続図	操作 制御方式	操作 制御スイッチ	発停	状態	故障	警報			
RP-2 自立型 (V型WP) (指定色塗装)	P109 EM-CET 150' (45.0kW)	AC 3φ3W 200V MCCB 3P 225/200	EHP-1-2	空冷ヒートポンプビル用マルチエアコン	7.48	R	A2							ELCBP225AF/125AT	EM-CE5, 5'-3C E8' (G36)	
			EHP-1-3	空冷ヒートポンプビル用マルチエアコン	5.72	R	A2								ELCBP225AF/125AT	EM-CE5, 5'-3C E8' (G36)
			EHP-1-4-a	空冷ヒートポンプビル用マルチエアコン	5.72	R	A2								ELCBP225AF/125AT	EM-CE5, 5'-3C E8' (G36)
			EHP-1-4-b	空冷ヒートポンプビル用マルチエアコン	7.48	R	A2								ELCBP225AF/125AT	EM-CE5, 5'-3C E8' (G36)
			EHP-2-4	空冷ヒートポンプビル用マルチエアコン	9.3	R	A2								ELCBP225AF/125AT	EM-CET14' E8' (G42)
			EHP-2-6	空冷ヒートポンプビル用マルチエアコン	9.3	R	A2								ELCBP225AF/125AT	EM-CET14' E8' (G42)
			EHP-2-7	空冷ヒートポンプビル用マルチエアコン	10.9	R	A2								ELCBP225AF/125AT	EM-CET14' E8' (G42)
			EHP-2-8	空冷ヒートポンプビル用マルチエアコン	10.9	R	A2								ELCBP225AF/125AT	EM-CET14' E8' (G42)
			EHP-4-3-a	空冷ヒートポンプビル用マルチエアコン	5.72	R	A2								ELCBP225AF/125AT	EM-CE5, 5'-3C E8' (G36)
			EHP-4-3-b	空冷ヒートポンプビル用マルチエアコン	10.9	R	A2								ELCBP225AF/125AT	EM-CET14' E8' (G42)
P201 EM-CET 100' (40.22kW)	AC 3φ3W 200V MCCB 3P 225/200	AC-SPD	EHP-4-5	空冷ヒートポンプエアコン	1.05	R	A2							ELCBP 50AF/ 30AT	EM-CE3, 5'-4C (G28)	
			HUP-1	変水機一体型確定水漏れ検知ユニット	0.75	R	A2								ELCBP 50AF/ 15AT	EM-CE3, 5'-4C (G28)
			EHP-1-5	空冷ヒートポンプエアコン	2.29	R	A2								ELCBP100AF/ 60AT	EM-CE3, 5'-4C (G28)
			EHP-2-5	空冷ヒートポンプビル用マルチエアコン	6.98	R	A2								ELCBP225AF/125AT	EM-CE5, 5'-3C E8' (G36)
			EHP-2-5	空冷ヒートポンプビル用マルチエアコン	6.98	R	A2								ELCBP225AF/125AT	EM-CE5, 5'-3C E8' (G36)
			EHP-2-5	空冷ヒートポンプビル用マルチエアコン	6.98	R	A2								ELCBP225AF/125AT	EM-CE5, 5'-3C E8' (G36)
			EHP-2-9	空冷ヒートポンプエアコン	2.29	R	A2								ELCBP100AF/ 60AT	EM-CE3, 5'-4C (G28)
			EHP-4-7	空冷ヒートポンプビル用マルチエアコン	6.98	R	A2								ELCBP225AF/125AT	EM-CE5, 5'-3C E8' (G36)
			EHP-4-7	空冷ヒートポンプビル用マルチエアコン	6.98	R	A2								ELCBP225AF/125AT	EM-CE5, 5'-3C E8' (G36)
			EHP-4-7	空冷ヒートポンプビル用マルチエアコン	6.98	R	A2								ELCBP225AF/125AT	EM-CE5, 5'-3C E8' (G36)
GP110 EM-CET 150' (46.46kW)	AC-3C 3φ3W 200V MCCB 3P 225/225	AC-SPD	EHP-3-4	空冷ヒートポンプビル用マルチエアコン	11.5	R	A2							ELCBP225AF/125AT	EM-CET14' E8' (G42)	
			EHP-3-5	空冷ヒートポンプビル用マルチエアコン	7.48	R	A2								ELCBP225AF/125AT	EM-CET14' E8' (G42)
			EHP-3-6	空冷ヒートポンプビル用マルチエアコン	5.72	R	A2								ELCBP225AF/125AT	EM-CE5, 5'-3C E8' (G36)
			EHP-3-7	空冷ヒートポンプビル用マルチエアコン	11.5	R	A2								ELCBP225AF/125AT	EM-CET14' E8' (G42)
GP116 EM-CET 100' (36.2kW)	AC-3C 3φ3W 200V MCCB 3P 225/175	AC-SPD	EHP-3-4	空冷ヒートポンプビル用マルチエアコン	11.5	R	A2							ELCBP225AF/125AT	EM-CET14' E8' (G42)	
			EHP-3-5	空冷ヒートポンプビル用マルチエアコン	7.48	R	A2								ELCBP225AF/125AT	EM-CET14' E8' (G42)
			EHP-3-6	空冷ヒートポンプビル用マルチエアコン	5.72	R	A2								ELCBP225AF/125AT	EM-CE5, 5'-3C E8' (G36)
			EHP-3-7	空冷ヒートポンプビル用マルチエアコン	11.5	R	A2								ELCBP225AF/125AT	EM-CET14' E8' (G42)

盤名称 盤型式	幹線番号 幹線サイズ 合計容量	電源種別 主幹器具	動力制御盤							警報盤				ELCB MCCB	配管配線サイズ		
			機器番号	名称	出力 (kW)	設置階	単位 接続図	操作 制御方式	操作 制御スイッチ	発停	状態	故障	警報				
RP-3 自立型 (V型WP) (指定色塗装)	P203 EM-CET 100' (22.5kW)	AC 3φ3W 200V MCCB 3P 225/125	EHP-2-3-a	空冷ヒートポンプビル用マルチエアコン	7.48	R	A2							ELCBP225AF/125AT	EM-CE5, 5'-3C E8' (G36)		
			EHP-2-3-b	空冷ヒートポンプビル用マルチエアコン	5.72	R	A2								ELCBP225AF/125AT	EM-CE5, 5'-3C E8' (G36)	
			EHP-4-8	空冷ヒートポンプビル用マルチエアコン	9.3	R	A2								ELCBP225AF/125AT	EM-CET14' E8' (G42)	
			PHW-1	給湯循環ポンプ	0.15		B2	2							ELCBP 50AF/ 15AT	EM-CE3, 5'-4C (G28)	
			WHP-1	ヒートポンプ給湯器	17.0	R	A2								ELCBP225AF/150AT	EM-CET22' E14' (G54)	
			WHP-1	ヒートポンプ給湯器	17.0	R	A2								ELCBP225AF/150AT	EM-CET22' E14' (G54)	
			制御電源												M1		
			EHP-3-3	空冷ヒートポンプビル用マルチエアコン	11.5	R	A2									ELCBP225AF/125AT	EM-CET14' E8' (G42)
			EHP-3-9-a	空冷ヒートポンプビル用マルチエアコン	7.48	R	A2									ELCBP225AF/125AT	EM-CE5, 5'-3C E8' (G36)
			GP111 EM-CET 100' (32.18kW)	AC-3C 3φ3W 200V MCCB 3P 225/175	AC-SPD	EHP-3-9-b	空冷ヒートポンプビル用マルチエアコン	7.48	R	A2							ELCBP225AF/125AT
EHP-3-9-c	空冷ヒートポンプビル用マルチエアコン	5.72				R	A2								ELCBP225AF/125AT	EM-CE5, 5'-3C E8' (G36)	
EHP-1-1	空冷ヒートポンプエアコン	2.29				R	A2								ELCBP100AF/ 60AT	EM-CE3, 5'-4C (G28)	
RP-4 自立型 (V型WP) (指定色塗装)	P205 EM-CET 100' (24.79kW)	AC 3φ3W 200V MCCB 3P 225/150	EHP-3-2	空冷ヒートポンプビル用マルチエアコン	9.3	R	A2							ELCBP225AF/125AT	EM-CET14' E8' (G42)		
			EHP-4-1-a	空冷ヒートポンプビル用マルチエアコン	5.72	R	A2								ELCBP225AF/125AT	EM-CE5, 5'-3C E8' (G36)	
			EHP-4-1-b	空冷ヒートポンプビル用マルチエアコン	7.48	R	A2								ELCBP225AF/125AT	EM-CE5, 5'-3C E8' (G36)	
			EHP-3-1	空冷ヒートポンプビル用マルチエアコン	5.72	R	A2								EM-CE5, 5'-3C E8' (G36)		
GP112 EM-CET 60' (5.86kW)	AC-3C 3φ3W 200V MCCB 3P 225/125	AC-SPD	EHP-3-1	空冷ヒートポンプビル用マルチエアコン	5.72	R	A2							EM-CE5, 5'-3C E8' (G36)			
			FE-1-22	排風機	2.25		ゴミ庫	B2	2						ELCBP 50AF/ 40AT	EM-CE3, 5'-4C (G28)	
EP-1 自立型 (V型) (指定色塗装)	P108 EM-CET 22' (4.45kW)	AC 3φ3W 200V MCCB 3P 100/ 60	WHP-E	ヒートポンプ給湯ユニット	2.2		ゴミ庫	A2						ELCBP 50AF/ 40AT	EM-CE3, 5'-4C (G28)		
			制御電源											M1			

凡例

記号	名称	仕様(参考)	記号	名称	仕様(参考)	記号	名称	仕様(参考)	
[PAS]	柱上気中負荷開閉器 (SUS) 7.2kV 300A		[PWS]	パワーコンディショナ	太陽光発電設備工事	ブルボックス凡例			
A	ハンドホール 900x900x900 (重耐蓋付)	H2-9 (R8K-60)	[CR]	ケーブルラック	CR	ブルボックスに併記してある数字は大きさを示す。 D: 高さ H: 幅 W: 幅 WP: 耐火設備給メッキ			
B	ハンドホール 900x900x900 (重耐・化粧蓋付)	H2-9 (重耐・化粧蓋付)	[FV]	防火区画貫通処理	国土交通大臣認定工法とする。				
[C]	埋設槽 (地中線) コンクリート製		[K]	ケーブルラック配線					
[E]	電灯分電盤		[T]	天井コログラス配線					
[I]	イベント盤		[B]	隠ぺい配線					
[O]	OA盤・テナント盤		[D]	露出配線	配管指定色塗装				
[M]	動力制御盤		[F]	床インベイ配線					
[S]	別送制御盤		[D]	二重床コログラス配線・地中埋設配線					
[R]	開閉器箱								

注記) 1. ケーブルサイズは受電設備 配電盤表・幹線リスト参照とする。

2. 接地線サイズは幹線動力設備 (接地) 系統図参照とする。

3. ケーブル配線に於いて、壁立上げ・引下げ箇所ではケーブル保護管の漏保護管使用の事。

4. 水平展開するケーブルラックサイズ、防火区画貫通処理は幹線・動力設備平面図参照とする。

5. 屋外に布設するケーブルラックは、高耐食性ガルバリウム鋼板製、カバー付 (編鋼板) とする。

6. 高圧用ケーブルラックはセパレータ付、上下カバー付とする。

7. 屋外露出配管は厚鋼電線管とし、ボックス、支持金具を含め溶融亜鉛メッキ仕上げとする。

8. 屋内のケーブルラックは施工性を考慮し、アルミ製とする。

9. 外壁貫通部は止水処理を施すこと。

10. 図中の [FV] 部分は防火区画貫通処理部分を示す。(国土交通大臣認定工法)

ケーブルラックの防火区画貫通部分は系統図及び平面図参照のこと。

床、壁の防火区画貫通処理は下記による。型番は参考とし、同等品とする。

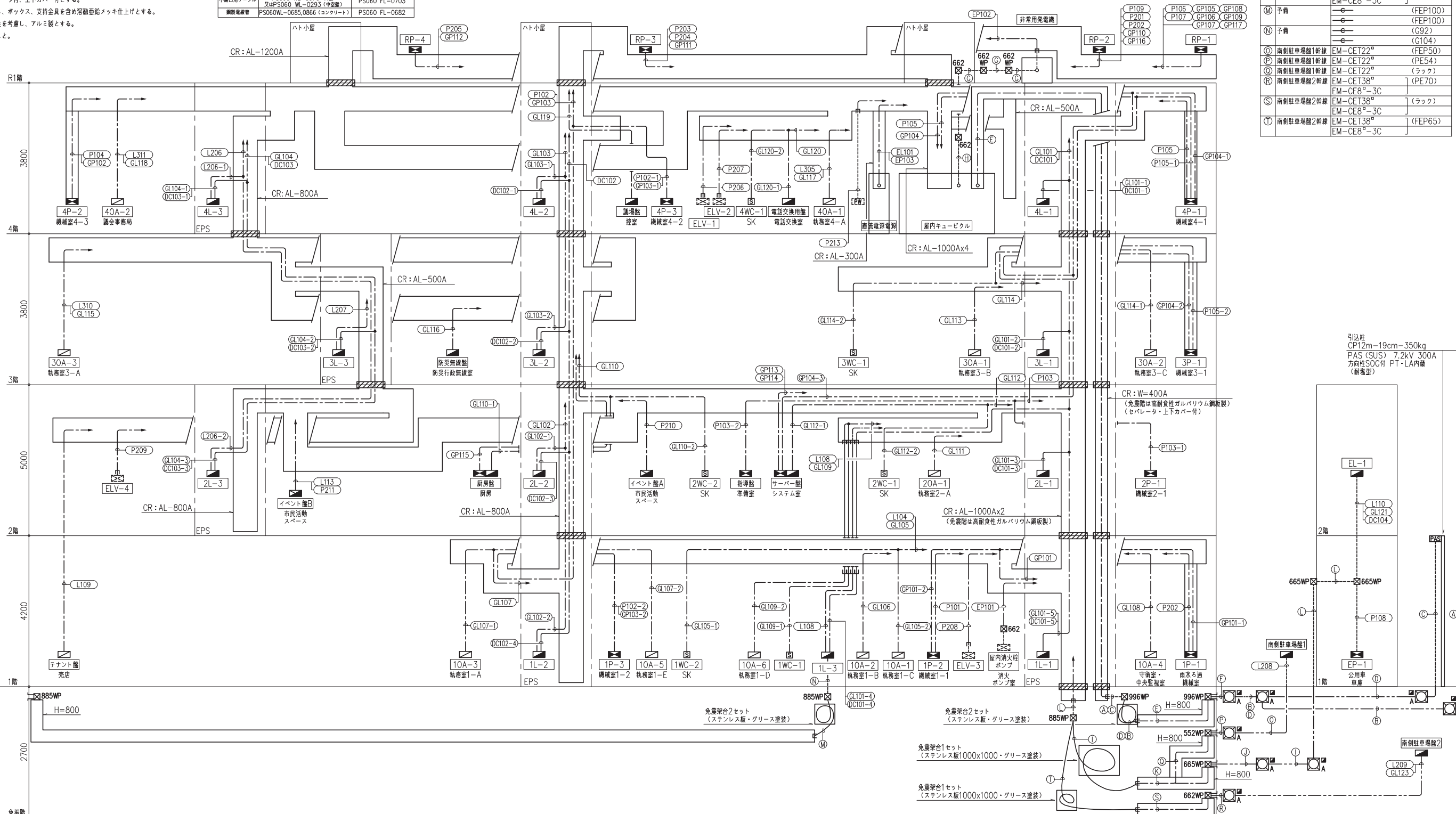
防火区画を貫通する電気設備貫通処理 (国土交通大臣認定工法)	壁貫通	床貫通
ケーブルラック	PS060 WL-0090 (片側工法) 又はPS060 WL-0231 (両側専用片側工法)	PS060 FL-0080
小開口用ケーブル	PS060 WL-0676 (片側) 又はPS060 WL-0293 (両側)	PS060 FL-0703
鋼製電線管	PS060 WL-0685, 0966 (コンクリート)	PS060 FL-0682

11. 太陽光発電設備関係の配線は、E-013を参照のこと。

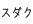
12. 2回線受電に伴うインフラ業者の工事費 (負担金) について、電気設備工事の中で金額を見込むこと (100,000円)

配線表

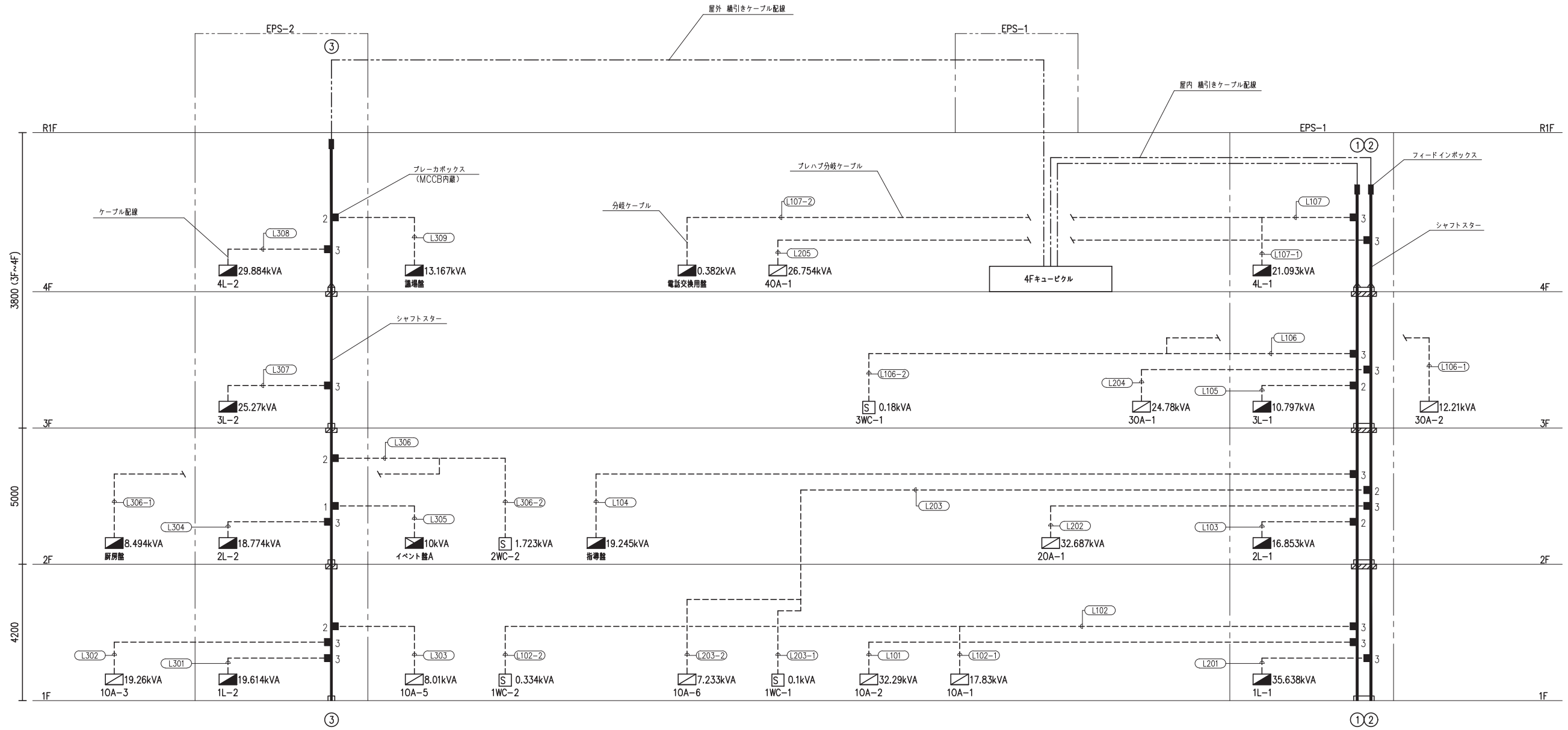
A	高圧引込 (本線)	6.6kV EM-CET100° (G92)	E	高圧引込 (本線)	6.6kV EM-CET100° (ラック)	①	EL-1幹線	EM-CET60°	(FEP100)
	高圧予備 (本線)	EM-CEES3.5°-2C (G92)		高圧引込 (本線)	EM-CEES3.5°-2C			EM-CET38°	
	PAS警報 (本線)	EM-CEES3.5°-2C (G22)		高圧引込 (予備線)	6.6kV EM-CET100°		EP-1幹線	EM-CET22°x2	
B	高圧引込 (本線)	6.6kV EM-CET100° (FEP100)		高圧引込 (予備線)	EM-CEES3.5°-2C		南側駐車場1幹線	EM-CET22°	
	高圧引込 (予備線)	EM-CEES3.5°-2C (FEP100)		高圧引込 (本線)	6.6kV EM-CET100 (PE92)		南側駐車場1幹線	EM-CET60°	(PE92)
	PAS警報 (予備線)	EM-CEES3.5°-2C (G22)		高圧引込 (予備線)	EM-CEES3.5°-2C			EM-CET38°	
C	高圧引込 (予備線)	6.6kV EM-CET100° (G92)	F	高圧引込 (本線)	6.6kV EM-CET100 (PE22)		EP-1幹線	EM-CET22°x2	
	高圧引込 (予備線)	EM-CEES3.5°-2C (G92)		高圧引込 (予備線)	EM-CEES3.5°-2C			EM-FP5.5°-2C	
	PAS警報 (予備線)	EM-CEES3.5°-2C (G22)		高圧引込 (予備線)	6.6kV EM-CET100 (PE92)		EP-1幹線	EM-CET22°x2	
D	高圧引込 (予備線)	6.6kV EM-CET100° (FEP100)		高圧引込 (予備線)	6.6kV EM-CET100 (PE92)		南側駐車場1幹線	EM-CET60°	(ラック)
	高圧引込 (予備線)	EM-CEES3.5°-2C (FEP100)		高圧引込 (予備線)	EM-CEES3.5°-2C			EM-CET38°	
	PAS警報 (予備線)	EM-CEES3.5°-2C (FEP30)		非常用発電機	6.6kV EM-FPT38° (G70)		EP-1幹線	EM-CET22°x2	
				非常用発電機	6.6kV EM-FPT38° (E75)		南側駐車場1幹線	EM-CET22°	



引込柱
CP12m-19cm-350kg
PAS (SUS) 7.2kV 300A
方向性SOC付 PT-LA内蔵
(新電型)

注記) 1. ケーブルサイズは受電設備 配電盤表・幹線リスト参照とする。
 2. 接地線サイズは幹線動力設備 (接地) 系統図参照とする。
 3. 図中の  部分はバスダクトの防火区画貫通処理部分を示す。
 (国土交通大臣認定工法)
 防火区画貫通部分は系統図及び平面図参照のこと。
 床、壁の防火区画貫通処理は下記による。空等は参考とし、同等品とする。

防火区画を貫通する電気設備貫通処理 (国土交通大臣認定工法)	器具種別	器具番号
バスダクト	PS060 WL-0296	PS060 FL-0214

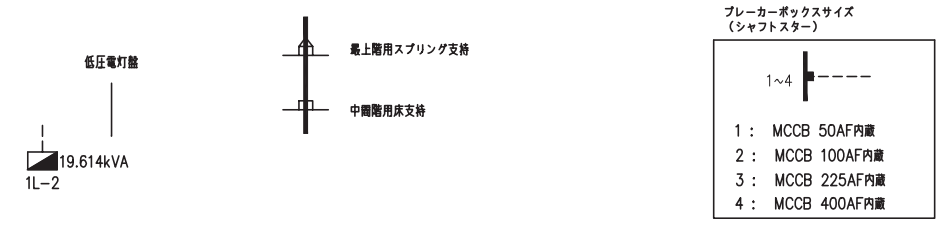


凡例

シャフトスター幹線リスト

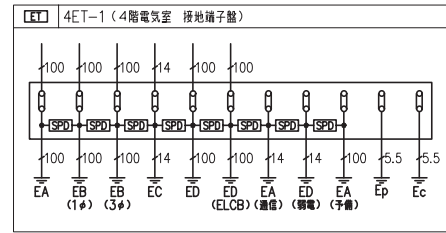
No.	シャフトスター幹線番号	変圧器計算上の負荷容量 (トランス需要容量)	負荷電流	幹引きケーブルのサイズ及び本数	シャフトスター定格電流	電圧降下率	
①	L1-1	TR-1	119.0kVA	595.0A	CET 200 〃x2	1φ3W 800A	2.45 %
②	L2-1	TR-2	127.2kVA	636.0A	CET 200 〃x2	1φ3W 800A	2.23 %
③	L3-1	TR-3	154.2kVA	771.0A	CET 250 〃x2	1φ3W 1000A	2.95 %

定格電圧は、単相3線 200V/100V とする。
 電圧降下計算書の対象範囲は、4Fキュービクルへ幹引きケーブル+バスダクト幹線へ分岐ケーブル分岐盤までとする。



記号	名称	仕様(参考)	記号	名称	仕様(参考)
PAS	柱上気中負荷開閉器 7.2kV 300A	LA・VT付 過電流ロック機能付 方向性地絡検出器付	S	開閉器箱	
A	ハンドホール 900x900x900 (重耐蓋付)	H2-9 (R8K-60)	ET	接地端子盤	
B	ハンドホール 900x900x900 (重耐・化粧蓋付)	H2-9 (重耐・化粧蓋付)	PCW	パワーコンディショナ	太陽光発電設備工事
+	接地極				
■	埋設管(地中線) コンクリート製		---	天井コログラス配線	
■	電灯分電盤		---	隠ぺい配線	
■	イベント盤		---	露出配線	配管指定色塗装
■	OA盤・テナント盤		---	床インベイ配線	
■	動力制御盤		---	二重床コログラス配線・地中埋設配線	
■	別途制御盤				

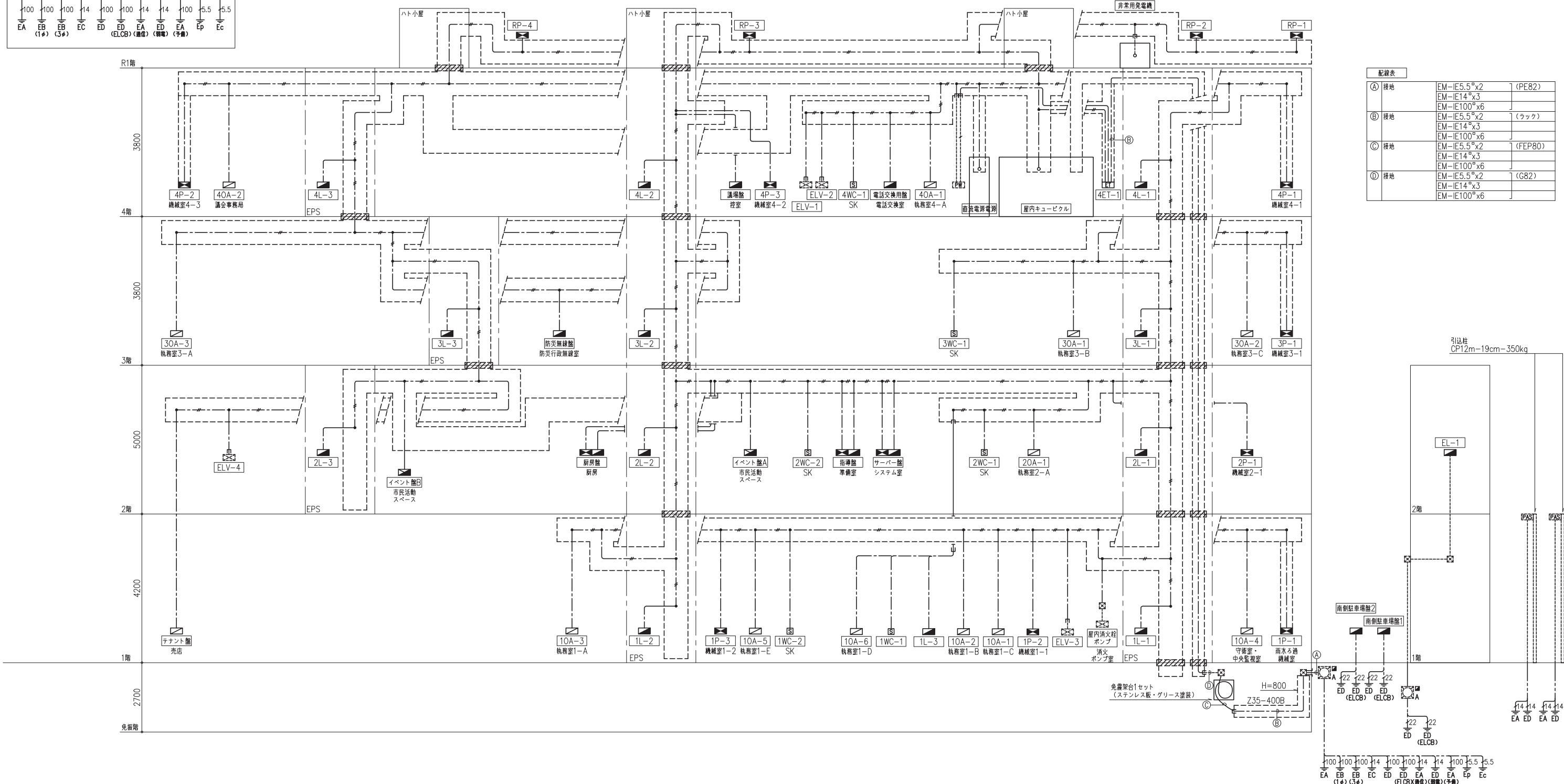
接地端子盤結線図



- 注記) 1. 4階電気室接地端子盤よりケーブルラック上にて下記接地母線を布設し、各室に分岐する。
各室の分岐接地母線サイズは、受変電設備 配電盤・幹線リスト参照とする。
--- EM-IE100^φx2 (接地母線) ED, ED (ELCB)
--- EM-IE14^φx1 (太陽光) EC
--- EM-IE14^φx1 (太陽光) (G16) EC
2. 特記なき幹線の接地線の配管は、幹線と共用とする。
3. ケーブル配線に於いて、壁立上げ・引下げ箇所ではケーブル保護管の為保護管使用の事。
4. 水平展開するケーブルラックサイズ、防火区画貫通処理は幹線・動力設備平面図参照とする。
5. 屋外に布設するケーブルラックは、高耐食性ガルバリウム鋼板製、カバー付(鋳鋼板)とする。
6. 高圧用ケーブルラックはセパレータ付、上下カバー付とする。
7. 屋外露出配管は厚鋼電線管とし、ボックス、支持金具を含め溶融亜鉛メッキ仕上げとする。
8. 屋内のケーブルラックは施工性を考慮し、アルミ製とする。
9. 外壁貫通部は止水処理を施すこと。

防火区画を貫通する電気設備貫通処理(国土交通大臣認定工法)

ケーブルラック	防火区画	防火区画
ケーブルラック PS060 WL-0090 (小断工法) 又はPS060 WL-0231 (中絶壁専用断熱材)	PS060 FL-0080	PS060 FL-0080
小断口用ケーブル PS060 WL-0676 (片壁) 又はPS060 WL-0293 (中絶壁)	PS060 FL-0703	PS060 FL-0703
鋼製電線管 PS060WL-0685,0866 (コンクリート)	PS060 FL-0682	PS060 FL-0682



配線表

階	種別	規格	備考
4	接地	EM-IE5.5 ^φ x2	(PE82)
		EM-IE14 ^φ x3	
		EM-IE100 ^φ x6	
3	接地	EM-IE5.5 ^φ x2	(ラック)
		EM-IE14 ^φ x3	
		EM-IE100 ^φ x6	
2	接地	EM-IE5.5 ^φ x2	(FEP80)
		EM-IE14 ^φ x3	
		EM-IE100 ^φ x6	
1	接地	EM-IE5.5 ^φ x2	(G82)
		EM-IE14 ^φ x3	
		EM-IE100 ^φ x6	

凡例	記号	名称	仕様(参考)
	電灯分電盤		
	イベント盤		
	OA盤・テナント盤		
	動力制御盤		
	別途制御盤		
	開閉器箱		WP:防水型
	開閉器箱 MCCB 3P 50AF/NT		
	開閉器箱 ELCB 3P 50AF/NT		
	接地端子盤		
	天井付コンセント 2P15AEx1 取付型		
	スイッチ 1P15Ax1 確認表示灯付		
	スイッチ 1P15Ax1 確認表示灯付 (防水型)		
	タイマースイッチ		
	ON・OFFスイッチ		
	人感センサー切替スイッチ 1回路用 ON・OFF・連続		
	天井付熱線センサー自動スイッチ取機		換気扇電動機付
	天井付熱線センサー自動スイッチ取機		換気扇電動機付 電灯設置工事
	天井付熱線センサー自動スイッチ取機		換気扇電動機付 電灯設置工事
	天井付熱線センサー自動スイッチ取機		換気扇電動機付 電灯設置工事
	天井付熱線センサー自動スイッチ取機		換気扇電動機付・3系統連動用
	パワーコンディショナ		太陽光発電設置工事
	AC 1φ200V 空調回路		
	AC 1φ100V 空調回路		
	AC-GC 1φ200V 空調回路		
	AC-GC 1φ100V 空調回路		
	AC 3φ200V 動力回路		
	AC-GC 3φ200V 動力回路		
	バスダクト		
	ケーブルラック		
	防火区画貫通処理		国土交通大臣認定工法とする。
	防火区画貫通処理		国土交通大臣認定工法とする。
	ケーブルラック配線		
	天井コゴシ配線		
	隠ぺい配線		
	露出配線		配管指定色塗装
	床インベイ配線		
	二重床コゴシ配線・地中埋設配線		
	スラブ打込み配線		
<p>ブルボックス凡例</p> <p>ブルボックスに併記してある数字は大きさを示す。 222の場合、以下参照のこと。 W=200, H=200, D=200</p>			

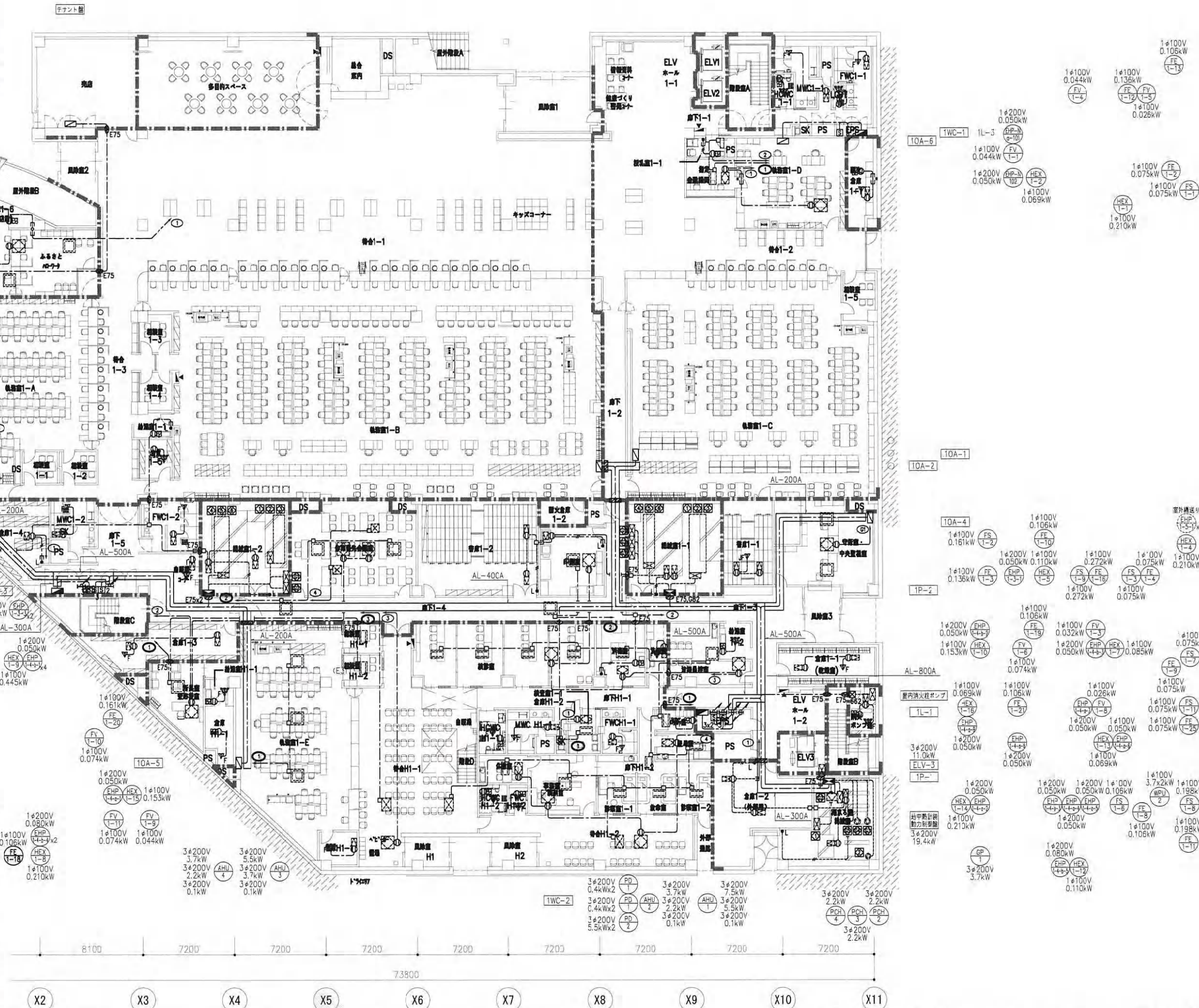
凡例	記号	名称	仕様(参考)
	高圧引込(本線)	6.6KV EM-CET100 ²	(FEP100)
	高圧引込(本線)	EM-CET100 ²	(FEP100)
	PAS警報(本線)	EM-CEE3.5 ² -2C	(FEP30)
	高圧引込(予備線)	6.6KV EM-CET100 ²	(FEP100)
	高圧予備(予備線)	EM-CET100 ²	(FEP100)
	PAS警報(予備線)	EM-CEE3.5 ² -2C	(FEP30)
	接地	EM-E5.5 ² x2 EM-E14 ² x3 EM-E100 ² x6	(FEP80)
	高圧引込(本線)	6.6KV EM-CET100 ²	(G92)
	高圧予備(本線)	EM-CET100 ²	(G92)
	PAS警報(本線)	EM-CEE3.5 ² -2C	(G22)
	高圧引込(予備線)	6.6KV EM-CET100 ²	(G92)
	高圧予備(予備線)	EM-CET100 ²	(G92)
	PAS警報(予備線)	EM-CEE3.5 ² -2C	(G22)
	接地	EM-E5.5 ² x2 EM-E14 ² x3 EM-E100 ² x6	(G82)
	高圧引込(本線)	6.6KV EM-CET100 ²	(ラック)
	高圧予備(本線)	EM-CET100 ²	(ラック)
	PAS警報(本線)	EM-CEE3.5 ² -2C	(ラック)
	高圧引込(予備線)	6.6KV EM-CET100 ²	(ラック)
	高圧予備(予備線)	EM-CET100 ²	(ラック)
	PAS警報(予備線)	EM-CEE3.5 ² -2C	(ラック)
	接地	EM-E5.5 ² x2 EM-E14 ² x3 EM-E100 ² x6	(G104)
	EP-1幹線	EM-CET60 ²	(G104)
	EP-1幹線	EM-CET38 ²	(G104)
	EP-1幹線	EM-FP5.5 ² -2C	(G104)
	南側駐車場1幹線	EM-CET22 ² x2	(ラック)
	南側駐車場1ケーブル	EM-CET22 ²	(ラック)
	南側駐車場2幹線	EM-CET22 ² x2	(ラック)
	南側駐車場2ケーブル	EM-CET22 ²	(ラック)
	南側駐車場3幹線	EM-CET22 ² x2	(ラック)
	南側駐車場3ケーブル	EM-CET22 ²	(ラック)
	南側駐車場4幹線	EM-CET22 ² x2	(ラック)
	南側駐車場4ケーブル	EM-CET22 ²	(ラック)
	南側駐車場5幹線	EM-CET22 ² x2	(ラック)
	南側駐車場5ケーブル	EM-CET22 ²	(ラック)
	南側駐車場6幹線	EM-CET22 ² x2	(ラック)
	南側駐車場6ケーブル	EM-CET22 ²	(ラック)
	南側駐車場7幹線	EM-CET22 ² x2	(ラック)
	南側駐車場7ケーブル	EM-CET22 ²	(ラック)
	南側駐車場8幹線	EM-CET22 ² x2	(ラック)
	南側駐車場8ケーブル	EM-CET22 ²	(ラック)
	南側駐車場9幹線	EM-CET22 ² x2	(ラック)
	南側駐車場9ケーブル	EM-CET22 ²	(ラック)
	南側駐車場10幹線	EM-CET22 ² x2	(ラック)
	南側駐車場10ケーブル	EM-CET22 ²	(ラック)
	南側駐車場11幹線	EM-CET22 ² x2	(ラック)
	南側駐車場11ケーブル	EM-CET22 ²	(ラック)
	南側駐車場12幹線	EM-CET22 ² x2	(ラック)
	南側駐車場12ケーブル	EM-CET22 ²	(ラック)
	南側駐車場13幹線	EM-CET22 ² x2	(ラック)
	南側駐車場13ケーブル	EM-CET22 ²	(ラック)
	南側駐車場14幹線	EM-CET22 ² x2	(ラック)
	南側駐車場14ケーブル	EM-CET22 ²	(ラック)
	南側駐車場15幹線	EM-CET22 ² x2	(ラック)
	南側駐車場15ケーブル	EM-CET22 ²	(ラック)
	南側駐車場16幹線	EM-CET22 ² x2	(ラック)
	南側駐車場16ケーブル	EM-CET22 ²	(ラック)
	南側駐車場17幹線	EM-CET22 ² x2	(ラック)
	南側駐車場17ケーブル	EM-CET22 ²	(ラック)
	南側駐車場18幹線	EM-CET22 ² x2	(ラック)
	南側駐車場18ケーブル	EM-CET22 ²	(ラック)
	南側駐車場19幹線	EM-CET22 ² x2	(ラック)
	南側駐車場19ケーブル	EM-CET22 ²	(ラック)
	南側駐車場20幹線	EM-CET22 ² x2	(ラック)
	南側駐車場20ケーブル	EM-CET22 ²	(ラック)
	南側駐車場21幹線	EM-CET22 ² x2	(ラック)
	南側駐車場21ケーブル	EM-CET22 ²	(ラック)
	南側駐車場22幹線	EM-CET22 ² x2	(ラック)
	南側駐車場22ケーブル	EM-CET22 ²	(ラック)
	南側駐車場23幹線	EM-CET22 ² x2	(ラック)
	南側駐車場23ケーブル	EM-CET22 ²	(ラック)
	南側駐車場24幹線	EM-CET22 ² x2	(ラック)
	南側駐車場24ケーブル	EM-CET22 ²	(ラック)
	南側駐車場25幹線	EM-CET22 ² x2	(ラック)
	南側駐車場25ケーブル	EM-CET22 ²	(ラック)
	南側駐車場26幹線	EM-CET22 ² x2	(ラック)
	南側駐車場26ケーブル	EM-CET22 ²	(ラック)
	南側駐車場27幹線	EM-CET22 ² x2	(ラック)
	南側駐車場27ケーブル	EM-CET22 ²	(ラック)
	南側駐車場28幹線	EM-CET22 ² x2	(ラック)
	南側駐車場28ケーブル	EM-CET22 ²	(ラック)
	南側駐車場29幹線	EM-CET22 ² x2	(ラック)
	南側駐車場29ケーブル	EM-CET22 ²	(ラック)
	南側駐車場30幹線	EM-CET22 ² x2	(ラック)
	南側駐車場30ケーブル	EM-CET22 ²	(ラック)
	南側駐車場31幹線	EM-CET22 ² x2	(ラック)
	南側駐車場31ケーブル	EM-CET22 ²	(ラック)
	南側駐車場32幹線	EM-CET22 ² x2	(ラック)
	南側駐車場32ケーブル	EM-CET22 ²	(ラック)
	南側駐車場33幹線	EM-CET22 ² x2	(ラック)
	南側駐車場33ケーブル	EM-CET22 ²	(ラック)
	南側駐車場34幹線	EM-CET22 ² x2	(ラック)
	南側駐車場34ケーブル	EM-CET22 ²	(ラック)
	南側駐車場35幹線	EM-CET22 ² x2	(ラック)
	南側駐車場35ケーブル	EM-CET22 ²	(ラック)
	南側駐車場36幹線	EM-CET22 ² x2	(ラック)
	南側駐車場36ケーブル	EM-CET22 ²	(ラック)
	南側駐車場37幹線	EM-CET22 ² x2	(ラック)
	南側駐車場37ケーブル	EM-CET22 ²	(ラック)
	南側駐車場38幹線	EM-CET22 ² x2	(ラック)
	南側駐車場38ケーブル	EM-CET22 ²	(ラック)
	南側駐車場39幹線	EM-CET22 ² x2	(ラック)
	南側駐車場39ケーブル	EM-CET22 ²	(ラック)
	南側駐車場40幹線	EM-CET22 ² x2	(ラック)
	南側駐車場40ケーブル	EM-CET22 ²	(ラック)
	南側駐車場41幹線	EM-CET22 ² x2	(ラック)
	南側駐車場41ケーブル	EM-CET22 ²	(ラック)
	南側駐車場42幹線	EM-CET22 ² x2	(ラック)
	南側駐車場42ケーブル	EM-CET22 ²	(ラック)
	南側駐車場43幹線	EM-CET22 ² x2	(ラック)
	南側駐車場43ケーブル	EM-CET22 ²	(ラック)
	南側駐車場44幹線	EM-CET22 ² x2	(ラック)
	南側駐車場44ケーブル	EM-CET22 ²	(ラック)
	南側駐車場45幹線	EM-CET22 ² x2	(ラック)
	南側駐車場45ケーブル	EM-CET22 ²	(ラック)
	南側駐車場46幹線	EM-CET22 ² x2	(ラック)
	南側駐車場46ケーブル	EM-CET22 ²	(ラック)
	南側駐車場47幹線	EM-CET22 ² x2	(ラック)
	南側駐車場47ケーブル	EM-CET22 ²	(ラック)
	南側駐車場48幹線	EM-CET22 ² x2	(ラック)
	南側駐車場48ケーブル	EM-CET22 ²	(ラック)
	南側駐車場49幹線	EM-CET22 ² x2	(ラック)
	南側駐車場49ケーブル	EM-CET22 ²	(ラック)
	南側駐車場50幹線	EM-CET22 ² x2	(ラック)
	南側駐車場50ケーブル	EM-CET22 ²	(ラック)
	南側駐車場51幹線	EM-CET22 ² x2	(ラック)
	南側駐車場51ケーブル	EM-CET22 ²	(ラック)
	南側駐車場52幹線	EM-CET22 ² x2	(ラック)
	南側駐車場52ケーブル	EM-CET22 ²	(ラック)
	南側駐車場53幹線	EM-CET22 ² x2	(ラック)
	南側駐車場53ケーブル	EM-CET22 ²	(ラック)
	南側駐車場54幹線	EM-CET22 ² x2	(ラック)
	南側駐車場54ケーブル	EM-CET22 ²	(ラック)
	南側駐車場55幹線	EM-CET22 ² x2	(ラック)
	南側駐車場55ケーブル	EM-CET22 ²	(ラック)
	南側駐車場56幹線	EM-CET22 ² x2	(ラック)
	南側駐車場56ケーブル	EM-CET22 ²	(ラック)
	南側駐車場57幹線	EM-CET22 ² x2	(ラック)
	南側駐車場57ケーブル	EM-CET22 ²	(ラック)
	南側駐車場58幹線	EM-CET22 ² x2	(ラック)
	南側駐車場58ケーブル	EM-CET22 ²	(ラック)
	南側駐車場59幹線	EM-CET22 ² x2	(ラック)
	南側駐車場59ケーブル	EM-CET22 ²	(ラック)
	南側駐車場60幹線	EM-CET22 ² x2	(ラック)
	南側駐車場60ケーブル	EM-CET22 ²	(ラック)
	南側駐車場61幹線	EM-CET22 ² x2	(ラック)
	南側駐車場61ケーブル	EM-CET22 ²	(ラック)
	南側駐車場62幹線	EM-CET22 ² x2	(ラック)
	南側駐車場62ケーブル	EM-CET22 ²	(ラック)
	南側駐車場63幹線	EM-CET22 ² x2	(ラック)
	南側駐車場63ケーブル	EM-CET22 ²	(ラック)
	南側駐車場64幹線	EM-CET22 ² x2	(ラック)
	南側駐車場64ケーブル	EM-CET22 ²	(ラック)
	南側駐車場65幹線	EM-CET22 ² x2	(ラック)
	南側駐車場65ケーブル	EM-CET22 ²	(ラック)
	南側駐車場66幹線	EM-CET22 ² x2	(ラック)
	南側駐車場66ケーブル	EM-CET22 ²	(ラック)
	南側駐車場67幹線	EM-CET22 ² x2	(ラック)
	南側駐車場67ケーブル	EM-CET22 ²	(ラック)
	南側駐車場68幹線	EM-CET22 ² x2	(ラック)
	南側駐車場68ケーブル	EM-CET22 ²	(ラック)
	南側駐車場69幹線	EM-CET22 ² x2	(ラック)
	南側駐車場69ケーブル	EM-CET22 ²	(ラック)
	南側駐車場70幹線	EM-CET22 ² x2	(ラック)
	南側駐車場70ケーブル	EM-CET22 ²	(ラック)
	南側駐車場71幹線	EM-CET22 ² x2	(ラック)
	南側駐車場71ケーブル	EM-CET22 ²	(ラック)
	南側駐車場72幹線	EM-CET22 ² x2	(ラック)
	南側駐車場72ケーブル	EM-CET22 ²	(ラック)
	南側駐車場73幹線	EM-CET22 ² x2	(ラック)
	南側駐車場73ケーブル	EM-CET22 ²	(ラック)
	南側駐車場74幹線	EM-CET22 ² x2	(ラック)
	南側駐車場74ケーブル	EM-CET22 ²	(ラック)
	南側駐車場75幹線	EM-CET22 ² x2	(ラック)
	南側駐車場75ケーブル	EM-CET22 ²	(ラック)
	南側駐車場76幹線	EM-CET22	

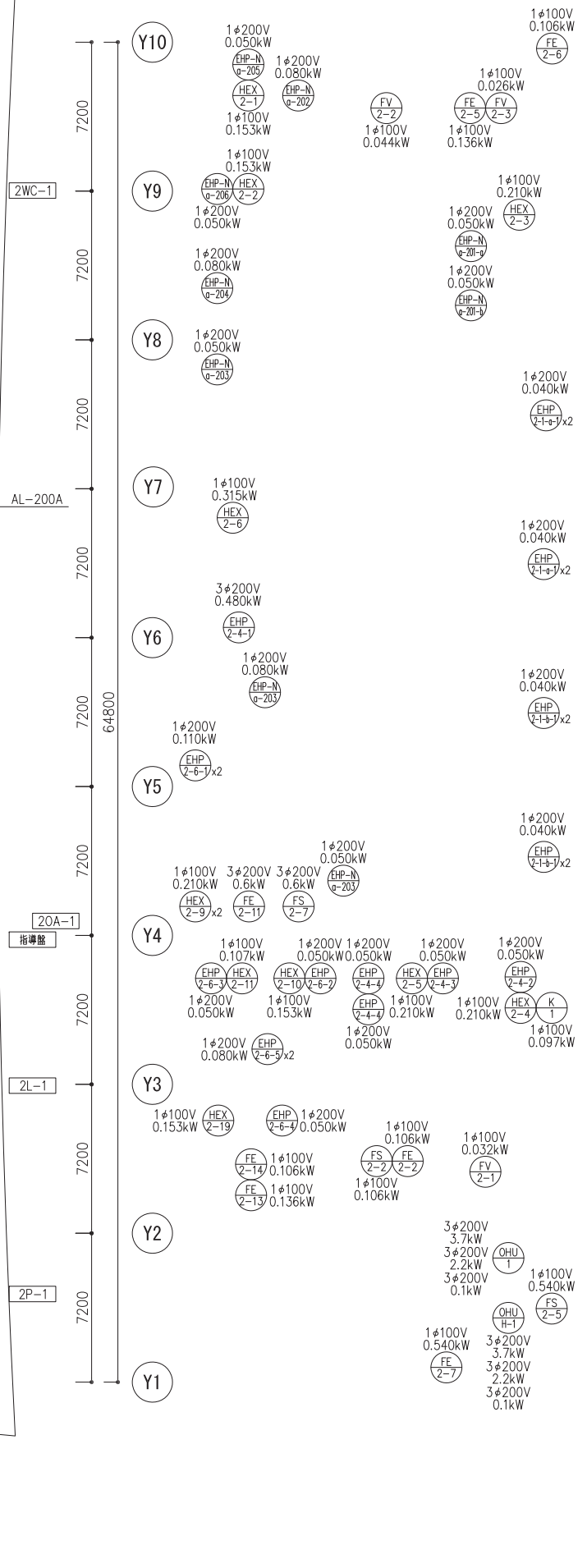
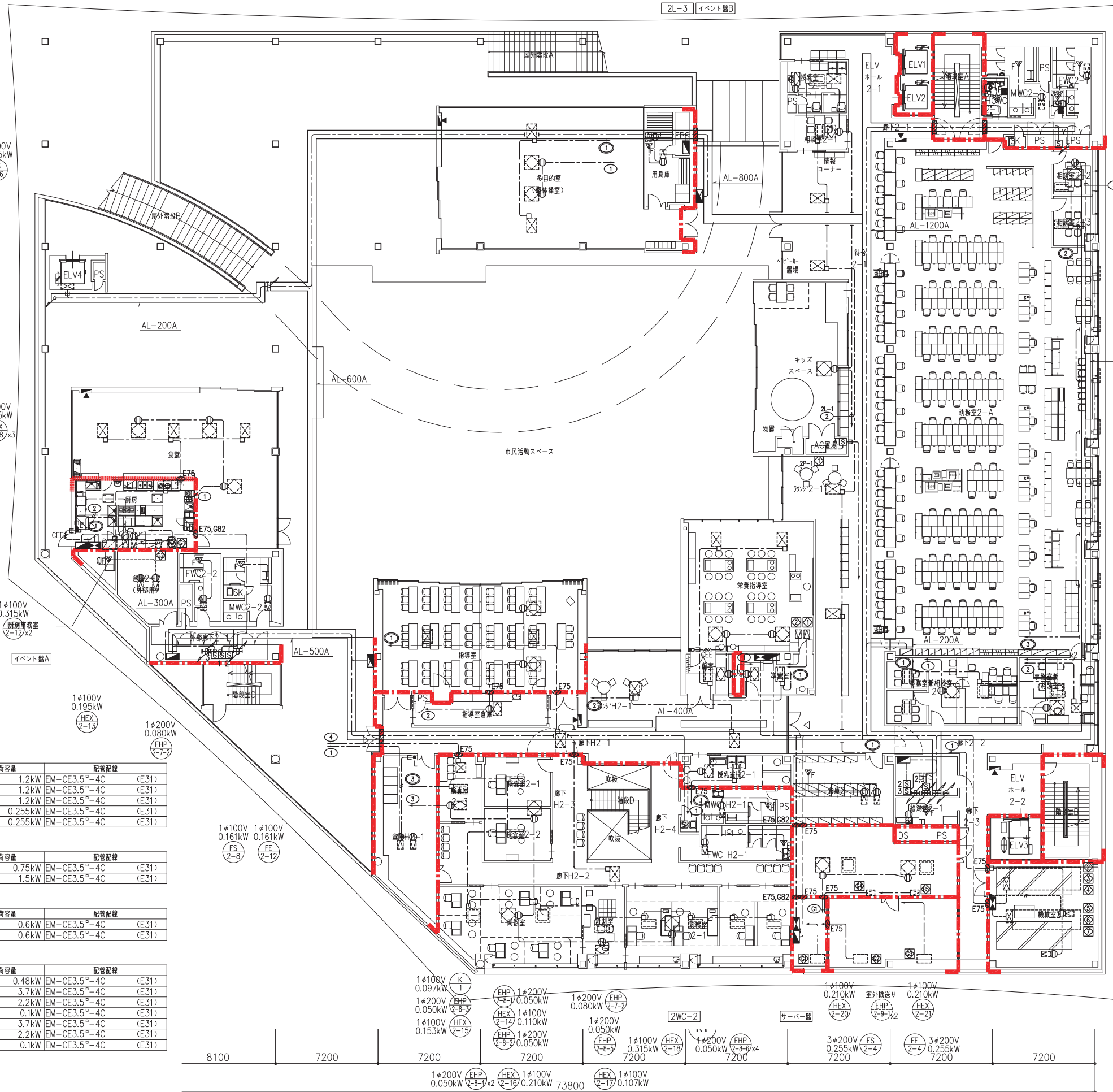
回路番号	機器番号	負荷名称	負荷容量	配管記号
		水中ポンプ駆動制御盤	3φ200V 19.4kW	EM-CE22 ² E14 ² (E51)
	GP-1	熱源水循環ポンプ	3φ200V 3.7kW	EM-CE3.5 ² -4C (E31)
	WPU-1	加圧給水ポンプユニット (上水系統)	3φ200V 2.2x2kW	EM-CE3.5 ² -3C E5.5 ² (G2B)
	WPU-2	加圧給水ポンプユニット (雑用水系統)	3φ200V 3.7x2kW	EM-CE5.5 ² -3C E8 ² (E39)
	PCH-2	冷凍水循環ポンプ (中温水系統)	3φ200V 2.2kW	EM-CE3.5 ² -4C (E31)
	PCH-3	冷凍水循環ポンプ (冷却水系統)	3φ200V 2.2kW	EM-CE3.5 ² -4C (E31)
	PCH-4	冷凍水循環ポンプ (天井放射系統)	3φ200V 2.2kW	EM-CE3.5 ² -4C (E31)



回路番号	機器番号	負荷名称	負荷容量	配管記号
	AHU-1	空気調和機 送風機	3φ200V 7.5kW	EM-CE5.5 ² -3C E8 ² (E39)
		送風機	3φ200V 5.5kW	EM-CE3.5 ² -3C E5.5 ² (E31)
		回転型全熱交換器	3φ200V 0.1kW	EM-CE3.5 ² -4C (E31)
	AHU-2	空気調和機 送風機	3φ200V 3.7kW	EM-CE3.5 ² -4C (E31)
		送風機	3φ200V 2.2kW	EM-CE3.5 ² -4C (E31)
		回転型全熱交換器	3φ200V 0.1kW	EM-CE3.5 ² -4C (E31)
	PD-1	排水排水ポンプ	3φ200V 1.5x2kW	EM-CE3.5 ² -4C (E31)
	PD-1	排水排水ポンプ	3φ200V 1.5x2kW	EM-CE3.5 ² -4C (E31)
	PD-2	排水排水ポンプ	3φ200V 5.5x2kW	EM-CE114 ² E8 ² (E51)

回路番号	機器番号	負荷名称	負荷容量	配管記号
	AHU-3	空気調和機 送風機	3φ200V 5.5kW	EM-CE3.5 ² -3C E5.5 ² (E31)
		送風機	3φ200V 3.7kW	EM-CE3.5 ² -4C (E31)
		回転型全熱交換器	3φ200V 0.1kW	EM-CE3.5 ² -4C (E31)
	AHU-4	空気調和機 送風機	3φ200V 3.7kW	EM-CE3.5 ² -4C (E31)
		送風機	3φ200V 2.2kW	EM-CE3.5 ² -4C (E31)
		回転型全熱交換器	3φ200V 0.1kW	EM-CE3.5 ² -4C (E31)
	PD-1	排水排水ポンプ	3φ200V 1.5x2kW	EM-CE3.5 ² -4C (E31)
	PD-1	排水排水ポンプ	3φ200V 1.5x2kW	EM-CE3.5 ² -4C (E31)





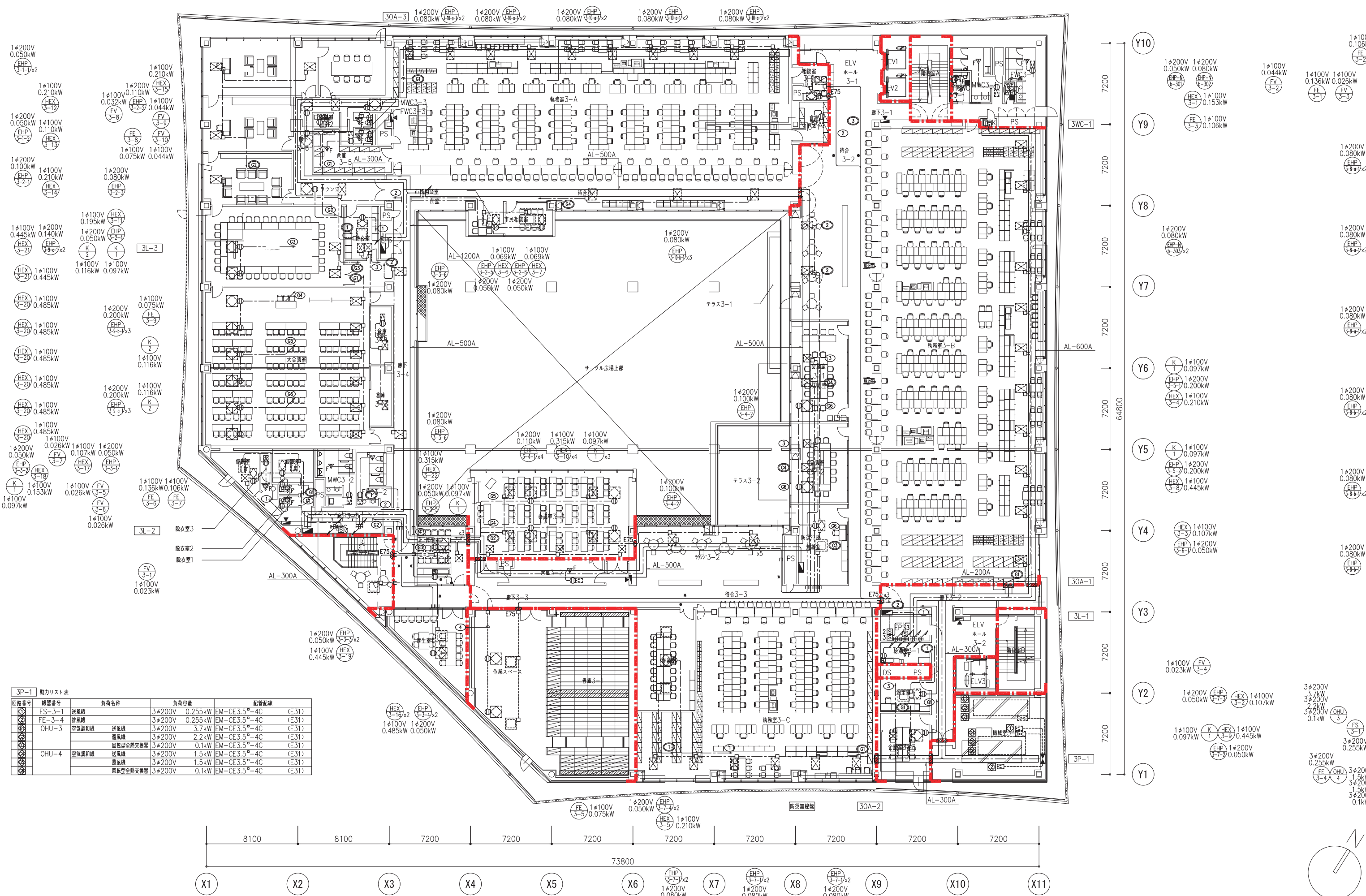
サーバー室 動力リスト表				
回路番号	機器番号	負荷名称	負荷容量	配管配線
EHP-2-5-1		室内機	3φ200V 1.2kW	EM-CE3.5°-4C (E31)
EHP-2-5-1		室内機	3φ200V 1.2kW	EM-CE3.5°-4C (E31)
EHP-2-5-1		室内機	3φ200V 1.2kW	EM-CE3.5°-4C (E31)
FS-2-4		送風機	3φ200V 0.255kW	EM-CE3.5°-4C (E31)
FE-2-4		送風機	3φ200V 0.255kW	EM-CE3.5°-4C (E31)

厨房 動力リスト表				
回路番号	機器番号	負荷名称	負荷容量	配管配線
FS-2-9		送風機	3φ200V 0.75kW	EM-CE3.5°-4C (E31)
FE-2-15		送風機	3φ200V 1.5kW	EM-CE3.5°-4C (E31)

指導室 動力リスト表				
回路番号	機器番号	負荷名称	負荷容量	配管配線
FS-2-7		送風機	3φ200V 0.6kW	EM-CE3.5°-4C (E31)
FE-2-11		送風機	3φ200V 0.6kW	EM-CE3.5°-4C (E31)

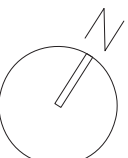
2P-1 動力リスト表				
回路番号	機器番号	負荷名称	負荷容量	配管配線
EHP-2-4-1		室内機	3φ200V 0.48kW	EM-CE3.5°-4C (E31)
OHU-1		空調用機	3φ200V 3.7kW	EM-CE3.5°-4C (E31)
		送風機	3φ200V 2.2kW	EM-CE3.5°-4C (E31)
		回転型全熱交換器	3φ200V 0.1kW	EM-CE3.5°-4C (E31)
OHU-H-1		空調用機	3φ200V 3.7kW	EM-CE3.5°-4C (E31)
		送風機	3φ200V 2.2kW	EM-CE3.5°-4C (E31)
		回転型全熱交換器	3φ200V 0.1kW	EM-CE3.5°-4C (E31)

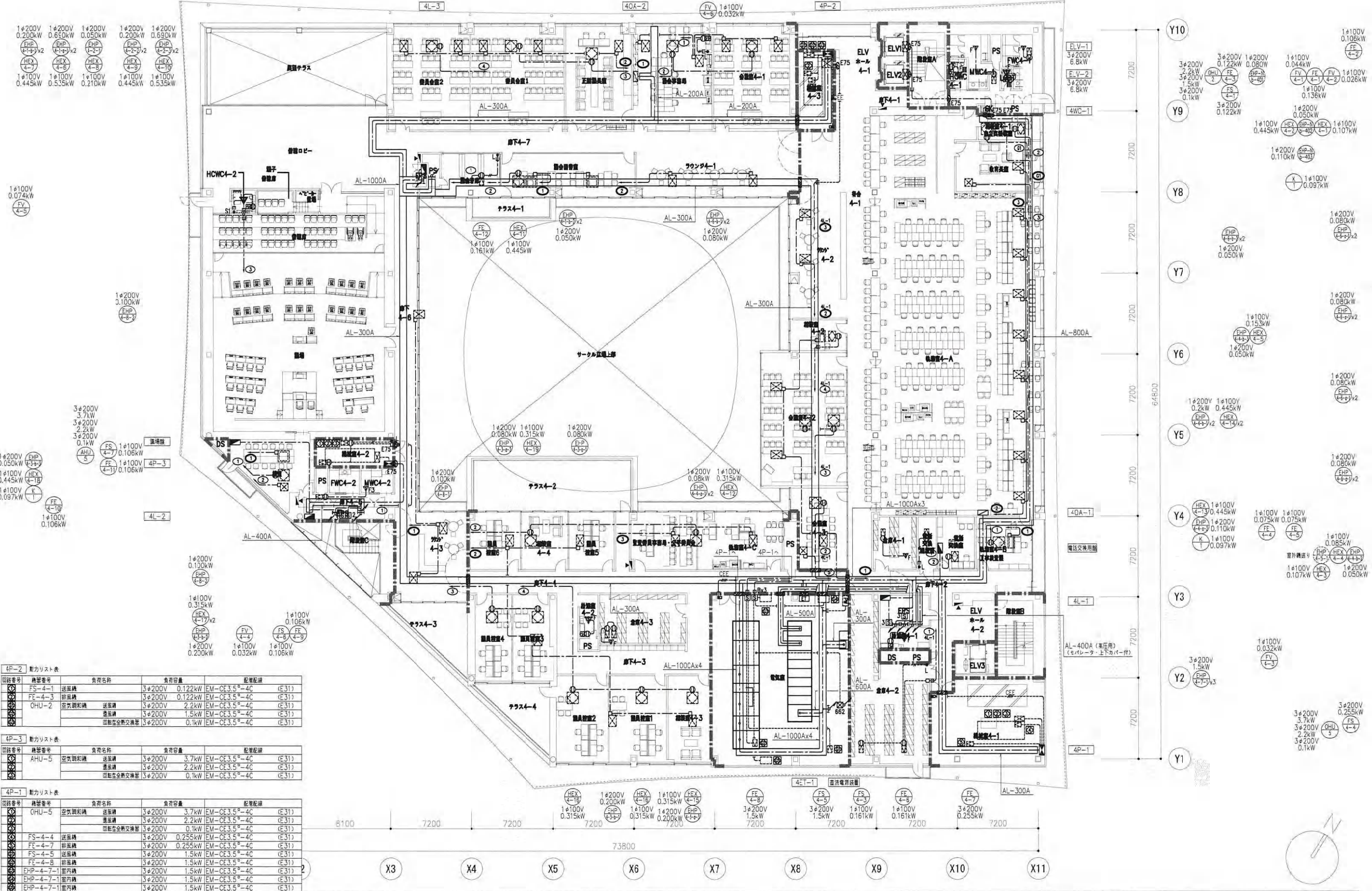
層階	日付	工事名称	図面番号
	2021.05	八潮市新庁舎建設工事（電気設備工事）	E-025
		図面名称	幹線・動力設備 新庁舎2階平面図
		編尺	S=1:150 (A1) S=1:300 (A3)



3P-1 動力リスト表

回路番号	機番番号	負荷名称	負荷容量	配管配線
FS-3-1	送風機	3φ200V	0.255kW	EM-CE3.5 ^o -4C (E31)
FE-3-4	送風機	3φ200V	0.255kW	EM-CE3.5 ^o -4C (E31)
OHU-3	送風機	3φ200V	3.7kW	EM-CE3.5 ^o -4C (E31)
	送風機	3φ200V	2.2kW	EM-CE3.5 ^o -4C (E31)
OHU-4	送風機	3φ200V	0.1kW	EM-CE3.5 ^o -4C (E31)
	送風機	3φ200V	1.5kW	EM-CE3.5 ^o -4C (E31)
	送風機	3φ200V	1.5kW	EM-CE3.5 ^o -4C (E31)





1φ200V 0.200kW	1φ200V 0.650kW	1φ200V 0.050kW	1φ200V 0.200kW	1φ200V 0.690kW
(EHP 4-1) x2	(EHP 4-2) x2	(EHP 4-3)	(EHP 4-4) x2	(EHP 4-5)
(HEX 4-6)	(HEX 4-7)	(HEX 4-8)	(HEX 4-9)	(HEX 4-10)
1φ100V 0.445kW	1φ100V 0.535kW	1φ100V 0.210kW	1φ100V 0.445kW	1φ100V 0.535kW

1φ100V 0.074kW
(FV 4-5)

3φ200V 3.7kW	3φ200V 2.2kW	3φ200V 0.1kW	1φ100V 0.106kW	1φ100V 0.106kW
(AHU 5)	(FS 4-7)	(FS 4-8)	(FS 4-9)	(FS 4-10)

1φ200V 0.050kW	(EHP 4-11) x2	1φ100V 0.445kW	(HEX 4-12)	1φ100V 0.097kW	(FE 4-13)
-------------------	------------------	-------------------	---------------	-------------------	--------------

1φ200V 0.130kW	(EHP 4-14)	1φ100V 0.315kW	(HEX 4-15) x2	1φ100V 0.106kW	(FV 4-16)	(FS 4-17)	(FS 4-18)
1φ200V 0.200kW	(EHP 4-19)	1φ100V 0.032kW	(FV 4-20)	1φ100V 0.106kW	(FS 4-21)	(FS 4-22)	(FS 4-23)

4P-2 動力リスト表

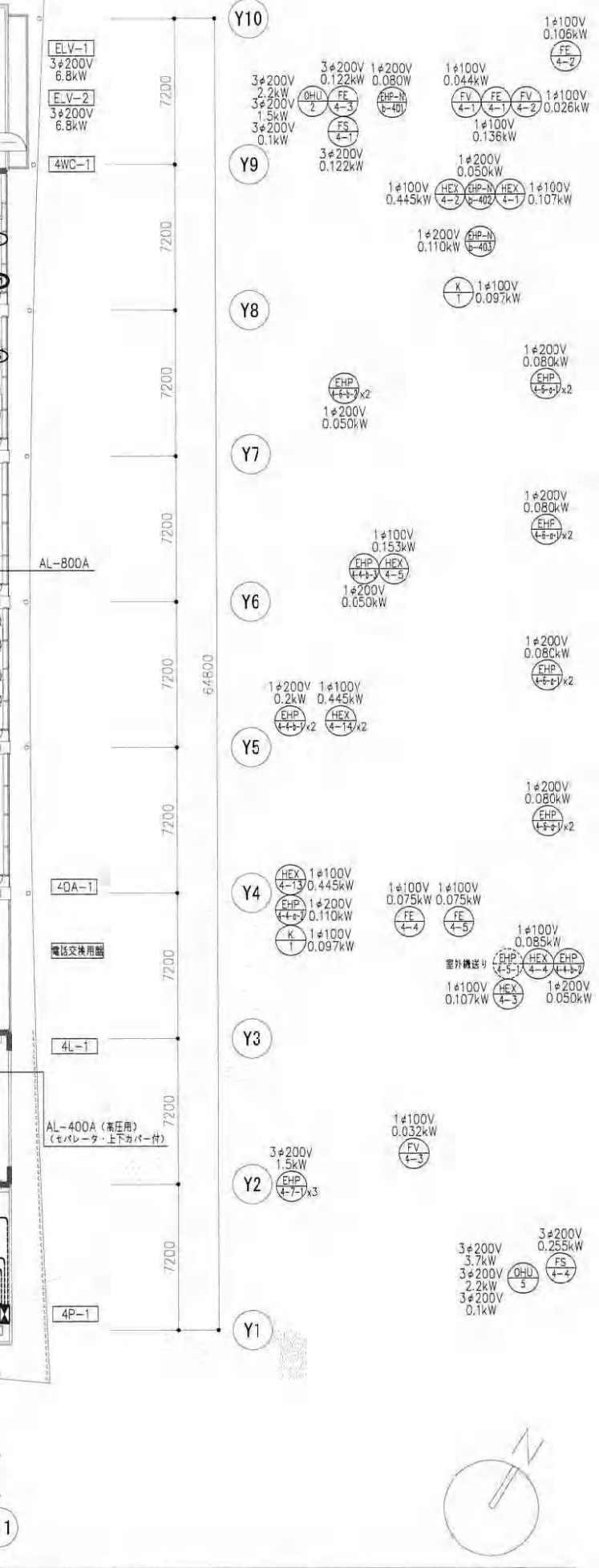
回路番号	機器番号	負荷名称	負荷容量	配管記号
FS-4-1	送風機	3φ200V	0.122kW	EM-CE3.5 ^φ -4C (E31)
FE-4-3	排風機	3φ200V	0.122kW	EM-CE3.5 ^φ -4C (E31)
OHU-2	空調機	3φ200V	2.2kW	EM-CE3.5 ^φ -4C (E31)
	送風機	3φ200V	1.5kW	EM-CE3.5 ^φ -4C (E31)
	回転盤金網交換機	3φ200V	0.1kW	EM-CE3.5 ^φ -4C (E31)

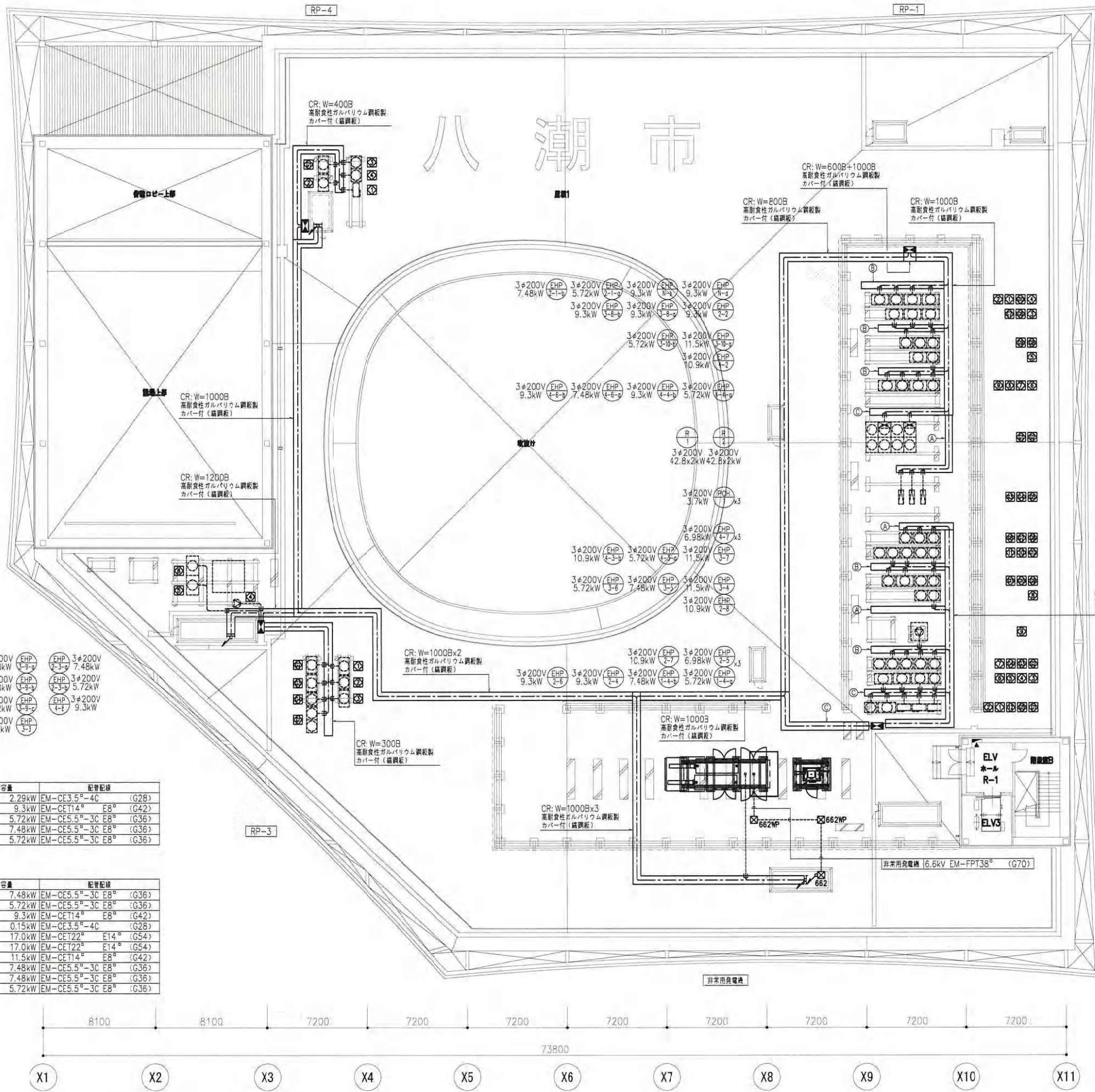
4P-3 動力リスト表

回路番号	機器番号	負荷名称	負荷容量	配管記号	
AHU-5	空調機	送風機	3φ200V	3.7kW	EM-CE3.5 ^φ -4C (E31)
		送風機	3φ200V	2.2kW	EM-CE3.5 ^φ -4C (E31)
		回転盤金網交換機	3φ200V	0.1kW	EM-CE3.5 ^φ -4C (E31)

4P-1 動力リスト表

回路番号	機器番号	負荷名称	負荷容量	配管記号	
OHU-5	空調機	送風機	3φ200V	3.7kW	EM-CE3.5 ^φ -4C (E31)
		送風機	3φ200V	2.2kW	EM-CE3.5 ^φ -4C (E31)
		回転盤金網交換機	3φ200V	0.1kW	EM-CE3.5 ^φ -4C (E31)
FS-4-4	送風機	3φ200V	0.255kW	EM-CE3.5 ^φ -4C (E31)	
FE-4-7	排風機	3φ200V	0.255kW	EM-CE3.5 ^φ -4C (E31)	
FS-4-5	送風機	3φ200V	1.5kW	EM-CE3.5 ^φ -4C (E31)	
FE-4-8	排風機	3φ200V	1.5kW	EM-CE3.5 ^φ -4C (E31)	
EHP-4-7-1	室内機	3φ200V	1.5kW	EM-CE3.5 ^φ -4C (E31)	
EHP-4-7-1	室内機	3φ200V	1.5kW	EM-CE3.5 ^φ -4C (E31)	
EHP-4-7-1	室内機	3φ200V	1.5kW	EM-CE3.5 ^φ -4C (E31)	





RP-1 動力リスト表

回路番号	機器番号	負荷名称	負荷容量	配管記号
EHP-2-1-a	3φ200V	空冷ヒートポンプ用マルチエアコン	5.72kW	EM-CE5.5 ³ -3C E8 ³ (G36)
EHP-2-1-b	3φ200V	空冷ヒートポンプ用マルチエアコン	7.48kW	EM-CE5.5 ³ -3C E8 ³ (G36)
EHP-2-2	3φ200V	空冷ヒートポンプ用マルチエアコン	9.3kW	EM-CET14 ³ E8 ³ (G42)
EHP-N-a	3φ200V	空冷ヒートポンプ用マルチエアコン	9.3kW	EM-CET14 ³ E8 ³ (G42)
EHP-4-2	3φ200V	空冷ヒートポンプ用マルチエアコン	10.9kW	EM-CET14 ³ E8 ³ (G42)
EHP-4-4-a	3φ200V	空冷ヒートポンプ用マルチエアコン	5.72kW	EM-CE5.5 ³ -3C E8 ³ (G36)
EHP-4-4-b	3φ200V	空冷ヒートポンプ用マルチエアコン	9.3kW	EM-CET14 ³ E8 ³ (G42)
EHP-4-6-a	3φ200V	空冷ヒートポンプ用マルチエアコン	7.48kW	EM-CE5.5 ³ -3C E8 ³ (G36)
EHP-4-6-b	3φ200V	空冷ヒートポンプ用マルチエアコン	9.3kW	EM-CET14 ³ E8 ³ (G42)
R-1	3φ200V	冷凍機モジュール	42.8x2kW	EM-CET100 ³ x2 E22 ³ (G54)x2
R-2	3φ200V	冷凍機モジュール	42.8x2kW	EM-CET100 ³ x2 E22 ³ (G54)x2
PCH-1	3φ200V	冷凍水循環ポンプ (二次側)	3.0kW	EM-CE3.5 ³ -4C (G28)
PCH-2	3φ200V	冷凍水循環ポンプ (二次側)	3.0kW	EM-CE3.5 ³ -4C (G28)
PCH-3	3φ200V	冷凍水循環ポンプ (二次側)	3.0kW	EM-CE3.5 ³ -4C (G28)
EHP-3-8-a	3φ200V	空冷ヒートポンプ用マルチエアコン	9.3kW	EM-CET14 ³ E8 ³ (G42)
EHP-3-8-b	3φ200V	空冷ヒートポンプ用マルチエアコン	9.3kW	EM-CET14 ³ E8 ³ (G42)
EHP-3-10-a	3φ200V	空冷ヒートポンプ用マルチエアコン	11.5kW	EM-CET14 ³ E8 ³ (G42)
EHP-3-10-b	3φ200V	空冷ヒートポンプ用マルチエアコン	5.72kW	EM-CE5.5 ³ -3C E8 ³ (G36)
EHP-N-b	3φ200V	空冷ヒートポンプ用マルチエアコン	9.3kW	EM-CE14 ³ E8 ³ (G42)

RP-2 動力リスト表

回路番号	機器番号	負荷名称	負荷容量	配管記号
EHP-1-2	3φ200V	空冷ヒートポンプ用マルチエアコン	7.48kW	EM-CE5.5 ³ -3C E8 ³ (G36)
EHP-1-3	3φ200V	空冷ヒートポンプ用マルチエアコン	5.72kW	EM-CE5.5 ³ -3C E8 ³ (G36)
EHP-1-4-a	3φ200V	空冷ヒートポンプ用マルチエアコン	5.72kW	EM-CE5.5 ³ -3C E8 ³ (G36)
EHP-1-4-b	3φ200V	空冷ヒートポンプ用マルチエアコン	7.48kW	EM-CE5.5 ³ -3C E8 ³ (G36)
EHP-2-4	3φ200V	空冷ヒートポンプ用マルチエアコン	9.3kW	EM-CET14 ³ E8 ³ (G42)
EHP-2-6	3φ200V	空冷ヒートポンプ用マルチエアコン	9.3kW	EM-CET14 ³ E8 ³ (G42)
EHP-2-7	3φ200V	空冷ヒートポンプ用マルチエアコン	10.9kW	EM-CET14 ³ E8 ³ (G42)
EHP-2-8	3φ200V	空冷ヒートポンプ用マルチエアコン	10.9kW	EM-CET14 ³ E8 ³ (G42)
HUP-1	3φ200V	換気機用圧力調整ユニット	0.75kW	EM-CE3.5 ³ -4C (G28)
EHP-4-3-a	3φ200V	空冷ヒートポンプ用マルチエアコン	5.72kW	EM-CE5.5 ³ -3C E8 ³ (G36)
EHP-4-3-b	3φ200V	空冷ヒートポンプ用マルチエアコン	10.9kW	EM-CET14 ³ E8 ³ (G42)
EHP-4-5	3φ200V	空冷ヒートポンプ用マルチエアコン	1.05kW	EM-CE3.5 ³ -4C (G28)
EHP-1-5	3φ200V	空冷ヒートポンプ用マルチエアコン	2.29kW	EM-CE3.5 ³ -4C (G28)
EHP-2-5	3φ200V	空冷ヒートポンプ用マルチエアコン	6.98kW	EM-CE5.5 ³ -3C E8 ³ (G36)
EHP-2-5	3φ200V	空冷ヒートポンプ用マルチエアコン	6.98kW	EM-CE5.5 ³ -3C E8 ³ (G36)
EHP-2-5	3φ200V	空冷ヒートポンプ用マルチエアコン	6.98kW	EM-CE5.5 ³ -3C E8 ³ (G36)
EHP-2-9	3φ200V	空冷ヒートポンプ用マルチエアコン	2.29kW	EM-CE3.5 ³ -4C (G28)
EHP-4-7	3φ200V	空冷ヒートポンプ用マルチエアコン	6.98kW	EM-CE5.5 ³ -3C E8 ³ (G36)
EHP-4-7	3φ200V	空冷ヒートポンプ用マルチエアコン	6.98kW	EM-CE5.5 ³ -3C E8 ³ (G36)
EHP-3-4	3φ200V	空冷ヒートポンプ用マルチエアコン	11.5kW	EM-CET14 ³ E8 ³ (G42)
EHP-3-5	3φ200V	空冷ヒートポンプ用マルチエアコン	7.48kW	EM-CET14 ³ E8 ³ (G42)
EHP-3-6	3φ200V	空冷ヒートポンプ用マルチエアコン	5.72kW	EM-CE5.5 ³ -3C E8 ³ (G36)
EHP-3-7	3φ200V	空冷ヒートポンプ用マルチエアコン	11.5kW	EM-CET14 ³ E8 ³ (G42)

3φ200V EHP 5.72kW (1-1)

3φ200V EHP 5.72kW (1-2)

3φ200V EHP 9.3kW (1-3)

3φ200V EHP 7.48kW (1-4)

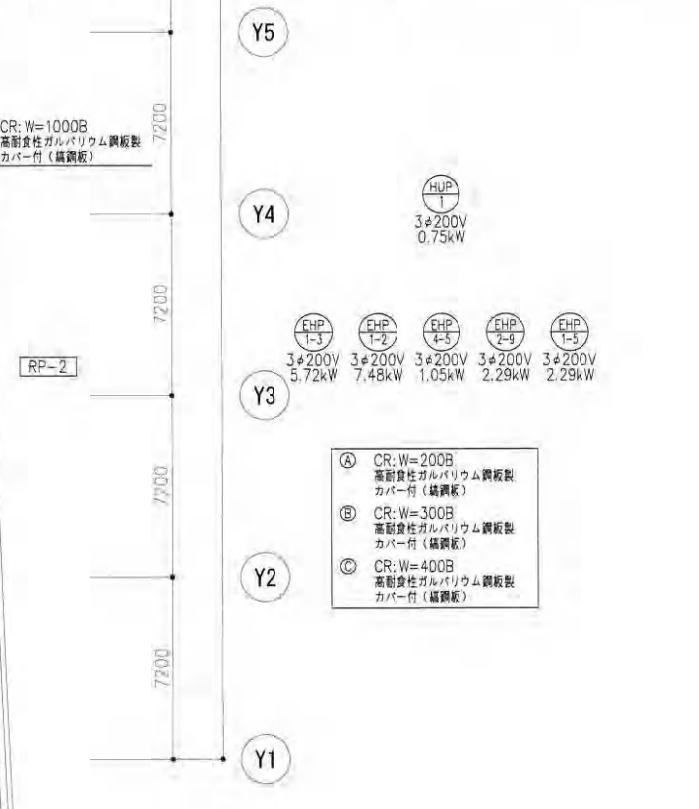
1φ100V EHP 2.29kW (1-5)

RP-4 動力リスト表

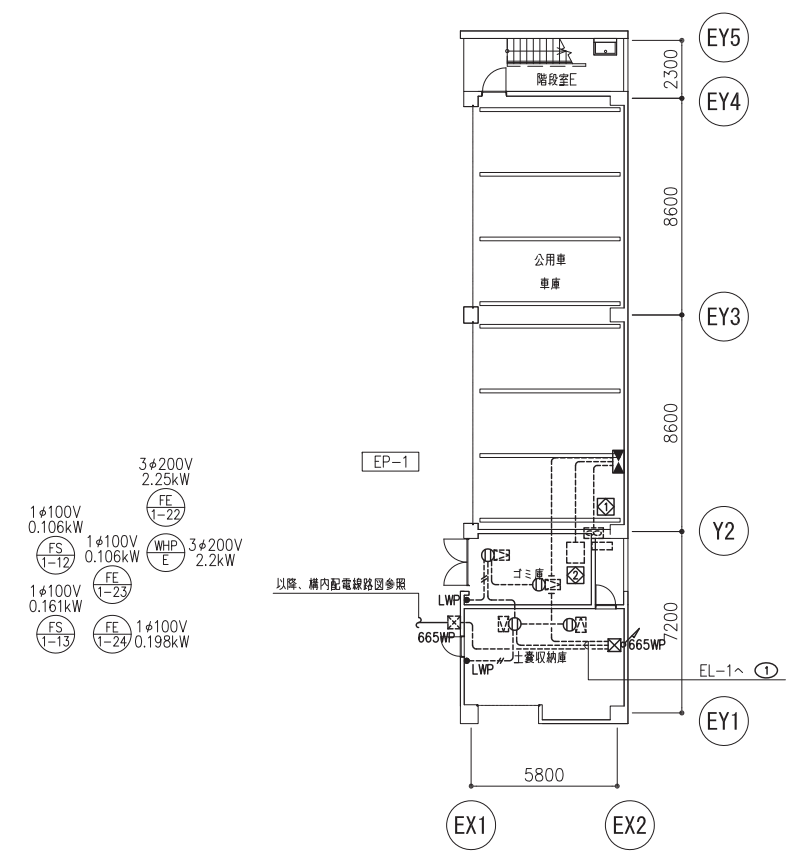
回路番号	機器番号	負荷名称	負荷容量	配管記号
EHP-1-1	3φ200V	空冷ヒートポンプ用マルチエアコン	2.29kW	EM-CE3.5 ³ -4C (G28)
EHP-3-2	3φ200V	空冷ヒートポンプ用マルチエアコン	9.3kW	EM-CET14 ³ E8 ³ (G42)
EHP-4-1-a	3φ200V	空冷ヒートポンプ用マルチエアコン	5.72kW	EM-CE5.5 ³ -3C E8 ³ (G36)
EHP-4-1-b	3φ200V	空冷ヒートポンプ用マルチエアコン	7.48kW	EM-CE5.5 ³ -3C E8 ³ (G36)
EHP-3-1	3φ200V	空冷ヒートポンプ用マルチエアコン	5.72kW	EM-CE5.5 ³ -3C E8 ³ (G36)

RP-3 動力リスト表

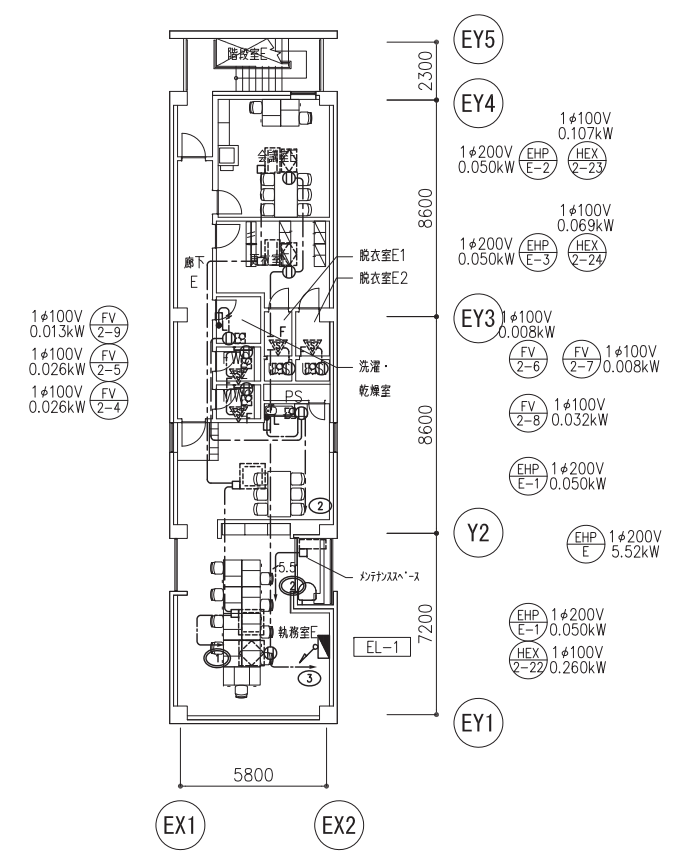
回路番号	機器番号	負荷名称	負荷容量	配管記号
EHP-2-3-a	3φ200V	空冷ヒートポンプ用マルチエアコン	7.48kW	EM-CE5.5 ³ -3C E8 ³ (G36)
EHP-2-3-b	3φ200V	空冷ヒートポンプ用マルチエアコン	5.72kW	EM-CE5.5 ³ -3C E8 ³ (G36)
EHP-4-8	3φ200V	空冷ヒートポンプ用マルチエアコン	9.3kW	EM-CET14 ³ E8 ³ (G42)
PHW-1	3φ200V	給湯用循環ポンプ	0.15kW	EM-CE3.5 ³ -4C (G28)
WHP-1	3φ200V	ヒートポンプ給湯管	17.0kW	EM-CET22 ³ E14 ³ (G54)
WHP-2	3φ200V	ヒートポンプ給湯管	17.0kW	EM-CET22 ³ E14 ³ (G54)
EHP-3-3	3φ200V	空冷ヒートポンプ用マルチエアコン	11.5kW	EM-CET14 ³ E8 ³ (G42)
EHP-3-9-a	3φ200V	空冷ヒートポンプ用マルチエアコン	7.48kW	EM-CE5.5 ³ -3C E8 ³ (G36)
EHP-3-9-b	3φ200V	空冷ヒートポンプ用マルチエアコン	7.48kW	EM-CE5.5 ³ -3C E8 ³ (G36)
EHP-3-9-c	3φ200V	空冷ヒートポンプ用マルチエアコン	5.72kW	EM-CE5.5 ³ -3C E8 ³ (G36)



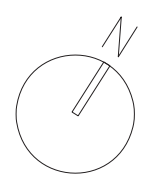
EP-1 動力リスト表				
回路番号	機器番号	負荷名称	負荷容量	配管配線
FE-1-22	FE-1-22	排風機	3φ200V 2.25kW	EM-CE3.5 ^φ -4C (G28)
WHP-E	WHP-E	ヒートポンプ給湯ユニット	3φ200V 2.2kW	EM-CE3.5 ^φ -4C (G28)

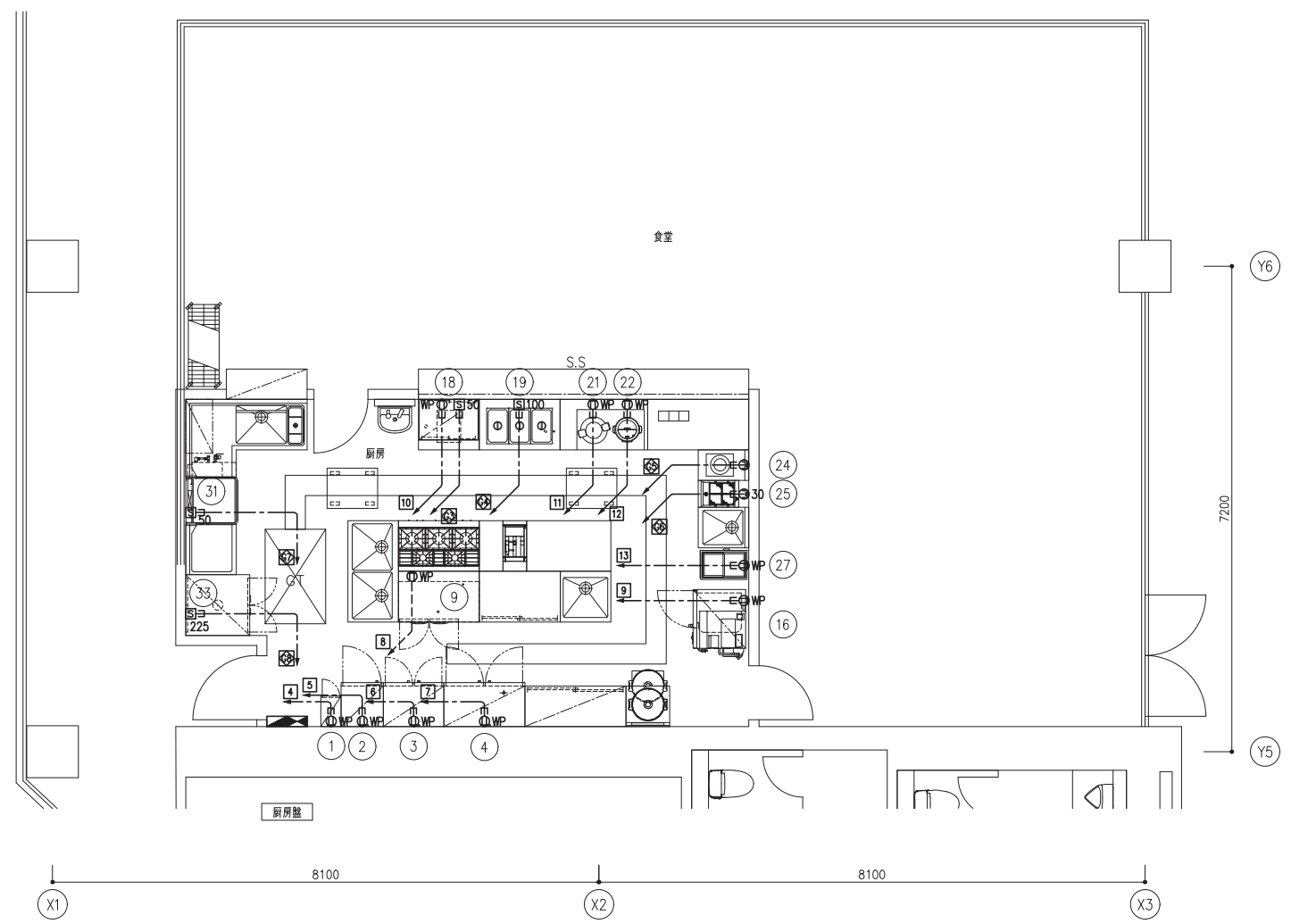


新東棟1階平面図



新東棟2階平面図





2階 厨房平面図

凡例		
記号	名称	仕様(参考)
☐	電灯分電盤	
◻	動力制御盤	
○ WP	壁付コンセント 2P15AEx2 ETx1 屋外用	
⊙	引掛防雨コンセント 3P20AEx1 250V	
⊚ 30	引掛防雨コンセント 3P30AEx1 250V	
⊞	開閉器箱	WP: 防水型
⊞50	開閉器箱 ELCB 3P 50AF/NT	
⊞100	開閉器箱 ELCB 3P 100AF/NT	
⊞225	開閉器箱 ELCB 3P 225AF/NT	
□	アウトレットボックス	
⊞	AC 1φ200V コンセント回路	
⊞	AC 1φ100V コンセント回路	
⊞	AC 3φ200V 動力回路	
---	天井コログシ配線	
---	隠ぺい配線	
---	露出配線	配管指定色塗装
---	床インベイ配線	
---	二重床コログシ配線	
ブルボックス凡例 ⊞ooo ブルボックスに表記してある数字は大きさを示す。 D: 深さ 222の場合、以下参照のこと。 H: 高さ W: 幅 W=200, H=200, D=200 WP: 防水型制御盤メッキ		

注記) 1. 特記なき配管配線は下記とする。
 --- EM-EEF2.0-3C 保護管 (PF22)
 --- EM-EEF2.0-3C (PF22)
 --- EM-EEF2.0-3C (PF22)
 2. ケーブル配線に於いて、壁立上げ・引下げ箇所ではケーブル保護管の為保護管使用の事。

厨房機器リスト

回路番号	機器番号	負荷名称	負荷容量		配管配線	備考
			1φ100V	3φ200V		
4	1	包丁まな板殺菌庫	0.4kW		EM-EEF2.0-3C 保護管 (PF22)	
5	2	練食用冷凍庫	0.365kW		EM-EEF2.0-3C 保護管 (PF22)	
6	3	冷凍庫	0.397kW		EM-EEF2.0-3C 保護管 (PF22)	
7	4	冷凍庫	0.29kW		EM-EEF2.0-3C 保護管 (PF22)	
8	9	コールドテーブル冷凍庫	0.328kW		EM-EEF2.0-3C 保護管 (PF22)	
9	16	スチームコンベクションオーブン	0.5kW		EM-EEF2.0-3C 保護管 (PF22)	
10	18	コールドフードユニット	0.1kW		EM-EEF2.0-3C 保護管 (PF22)	
11	19	ホットフードユニット		0.58kW	EM-CE3.5°-4C 保護管 (E31)	
12	21	電子ジャー	0.084kW	3.0kW	EM-CE3.5°-4C 保護管 (E31)	
13	22	マイコンスーブジャー	0.24kW		EM-EEF2.0-3C 保護管 (PF22)	
14	24	電磁ローレンジ		5.0kW	EM-EEF2.0-3C E5.5° 保護管 (E31)	
15	25	電気ゆで鍋釜		8.0kW	EM-CET14° E8° 保護管 (E51)	
16	27	冷凍ストッカー	0.063kW		EM-EEF2.0-3C 保護管 (PF22)	
17	31	食器洗浄機	1.85kW		EM-CE3.5°-4C 保護管 (E31)	
18	33	消毒保管機	7.95kW		EM-CET14° E8° 保護管 (E51)	