

お知らせ

八潮市女性相談

日 毎月第1・3水曜日(予約制 1人50分間)

場 市役所市民相談室

申 ☎996-2159 (直通)

～専門の女性心理相談員が相談に応じます～

DVやセクシュアル・ハラスメント、家族の問題など、女性としてのさまざまな悩み…ひとりで途方にくれたり、悩んでいないで、女性相談員を訪れてみましょう。

きっと、気持ちが楽になり、力がわいてきます。

相談は無料です。

秘密は守ります。

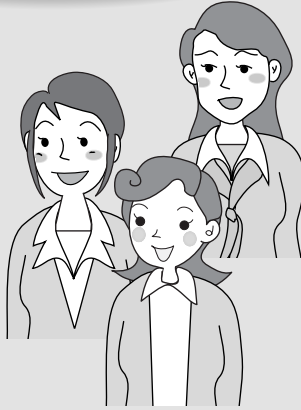


女性人材リスト

市では、男女共同参画社会の実現のために市の様々な審議会等の委員になってくださる方のデータバンクとして、「女性人材リスト」を作成しています。

まちづくりに興味がある、八潮のために役に立ちたい、自分のキャリアや得意分野などを生かしたい等お考えの方。「女性人材リスト」への登録をお待ちしています。

登録をご希望の方は、申請用紙(市役所ホームページから取得もしくは電話で請求)に記入のうえ、男女共同参画課へ提出してください。



再就職希望者支援事業

☆もう一度働きたい!

あなたのカムバックを応援します☆

簡単な手続きで登録できます。

・妊娠・出産・育児または介護を理由として退職した方で、再就職を希望する方。

・退職直後から登録できます。

・登録有効期間は4年間で希望する場合は1回に限り更新できます。

登録すると(すべて無料です)

・「Re・Beワークセミナー」(再就職準備セミナー)に参加できます。

・「個別相談」を受けられます。

・情報誌「Re・Be」(年3回)が送付されます。

・「再チャレンジサポートプログラム」を受けられます。

☎ (財)21世紀職業財団 埼玉事務所

☎ 048-824-7001

財団ホームページ <http://www.jiwe.or.jp>

男女共同参画週間(6月23日～29日)の報告

期間中は、ポスターの掲示や市内図書館での特集図書展示などを行いました。



「地域で豊かに!グループ名簿」掲載団体募集

女性が地域で生き生きと暮らすための支援はもとより、仕事が忙しく地域活動は妻任せであった男性の方々の参加を期待し、その多くの経験・技能・趣味を、積極的に生かしていただくために、グループ名簿を作成しています。

男女が共に地域活動を行うことで、豊かな生活の一助となり、男女共同参画社会が推進されることを目指します。

登録希望の団体は、所定の用紙(市役所ホームページから取得または電話で請求)に記入のうえ、男女共同参画課まで提出してください。

※「地域で豊かに!グループ名簿」は、市役所ホームページに掲載して、グループ活動を紹介します。

また、登録いただいた団体には、ご希望に応じ、市や県で開催される男女共同参画に関する学習会等の情報を提供します。

八潮市第3次男女共同参画プラン策定 意識調査ご協力をお願い

9月下旬、市内にお住まいの20歳以上の方の中から、無作為に抽出した2,000人の方に、男女共同参画に関するアンケート調査票を郵送します。

八潮市における男女共同参画の実態を把握し、今後の市政に活かしていく大切な調査です。

ご自宅に調査票の届いた皆さん、どうぞご協力をお願いします。