

ふれあい福祉コーナー

児童扶養手当、ひとり親家庭等医療費助成

児童扶養手当

一定所得未満の母子家庭に対し、生活の安定と自立を促進するため、手当を支給します。

一定所得未満の母子家庭に対し、生活の安定と自立を促進するため、手当を支給します。

次のおいずれかに該当する18歳まで(一定の障がいのある場合は20歳未満)の子どもを育てている母または養育者(親がいない子どもを親に代わって育てている方)で遺族年金などが受けられない方。

申請の翌月から手当が支給となる予定です。詳細は、お問い合わせください。

父が死亡した子ども
父に一定の障がいがある子ども
父の生死が明らかでない子ども
父に1年以上遺棄されている子ども
父が法令により1年以上拘禁されている子ども

母が婚姻によらないで懐胎した子ども
*内縁関係など婚姻届を提出していない場合も、婚姻と扱います。
*申請する方や同居している方の所得によっては、手当が支給されない場合があります。

手当の額は

子の人数が1人の場合、全部支給で月額4万1720円(所得により減額される場合あり)。

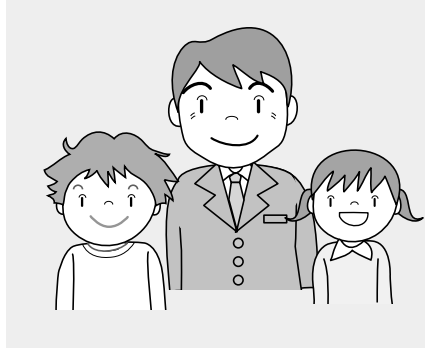
母子家庭や父子家庭または親がいないため親に代わってその子どもを育てている養育者家庭に対し、医療費の一部を助成します。

子の人数が2人の場合は、1人の場合の金額に5000円を加算し、3人以上の場合は、2人の場合の金額に1人につき3000円を加算。

母子家庭や父子家庭または養育者家庭の18歳まで(一定の障がいのある場合は20歳未満)の児童とそれぞれの母または父もしくは養育者。

*手当を受けるようになってから5年を経過した場合または支給要件に該当してから7年を経過した場合に、一部支給停止の適用除外を受けるために所要の手

*所得制限あり。
母子育て支援課 ☎209



ひとり親家庭等医療費助成

母子家庭や父子家庭または親がいないため親に代わってその子どもを育てている養育者家庭に対し、医療費の一部を助成します。

助成を受けられる方は

母子家庭や父子家庭または養育者家庭の18歳まで(一定の障がいのある場合は20歳未満)の児童とそれぞれの母または父もしくは養育者。

*所得制限あり。
母子育て支援課 ☎209

保健センターからのお知らせ ☎995・3381〜3

●麻しん風しん混合(MR)ワクチンの接種

麻しん風しん混合予防接種を第一期(1歳〜2歳未満)・第二期(小学校就学前の1年間)・第三期(中学1年生相当の年齢)・第四期(高校3年生相当の年齢)の方を対象に実施しています。(第三期・第四期については平成20年度から24年度までの期間のみ)

麻しん、風しんのいずれかにかかった方でも、混合ワクチンを接種できます。また、対象年齢を過ぎての接種は自己負担となりますのでご注意ください。

●父子家庭も対象となります
平成22年8月から、児童扶養手当が、父子家庭も対象となります。

●気が付けよう!食中毒
気温や湿度が高くなる季節。次のことを守り食中毒を予防しましょう。

●親子家庭も対象となります
平成22年8月から、児童扶養手当が、父子家庭も対象となります。

●気が付けよう!食中毒
気温や湿度が高くなる季節。次のことを守り食中毒を予防しましょう。

●気が付けよう!食中毒
気温や湿度が高くなる季節。次のことを守り食中毒を予防しましょう。

●気が付けよう!食中毒
気温や湿度が高くなる季節。次のことを守り食中毒を予防しましょう。

●気が付けよう!食中毒
気温や湿度が高くなる季節。次のことを守り食中毒を予防しましょう。

●気が付けよう!食中毒
気温や湿度が高くなる季節。次のことを守り食中毒を予防しましょう。

●気が付けよう!食中毒
気温や湿度が高くなる季節。次のことを守り食中毒を予防しましょう。

●気が付けよう!食中毒
気温や湿度が高くなる季節。次のことを守り食中毒を予防しましょう。

45分、午後1時〜2時
※結果説明会 9月2日(木)
対市内在住で20歳以上の女性の方
内問診、骨密度測定
定 午前・午後各40人(申込順)
費 無料

定 50人
費 500円 ※八潮市国民健康保険加入者
生活保護受給世帯(受給証提示)・
市民税非課税世帯(世帯全員の非課
税証明書提示)の方は無料

⑤胃がん・肺がん検診
早期発見のため検診を受けましょ
う。
日 9月15日(水)・16日(木)・29日(水) 午前
8時30分〜11時
対市内在住で40歳以上の方
内問診、胃部エックス線検査・胸部
エックス線検査(基準により喀たん
細胞診検査)
定 各日100人

⑧おいしく食べよう栄養教室
低栄養状態を防いで、元気な体を
維持しましょう。
日 8月26日(木) 午前9時30分〜午後
0時30分
対市内在住で65歳以上の方
内管理栄養士が講師になり、バラ
ン

②がん予防の健康講座
「がんになったら・なるまえに〜今
日からできる、がんの予防と対策〜」
日 8月4日(水) 午後1時30分〜2時
30分
対市内在住の方
内講師 医師
定 60人(申込順)

③メタボ予防の料理教室
日 8月20日(金) 午前10時〜午後1時
30分
対市内在住の64歳以下の方(調理未
経験者歓迎)
内自分に合った食事の量や栄養バラ
ンスなどについて、調理をしながら
楽しく学ぶ。※講師 在宅栄養士
時 三角中、エプロン
定 20人
費 500円(食材料費)

④パパ・ママ学級
日 8月22日(日) 午後1時〜4時(予
約制)
対妊娠5〜7カ月の初妊婦および
夫
⑤離乳食(初期)教室
日 8月23日(月) 午前10時30分〜正
午(予約制)
対満5〜6カ月児
⑥離乳食(後期)教室
日 8月30日(月) 午前10時30分〜正
午(予約制)
対満10〜11カ月児
①〜⑥共通
場 保健センター
母子健康手帳
申 ②④⑤⑥は、電話で健康増進課(☎
995・3381〜3)へ

①乳幼児相談
日 8月5日(木) 午前9時30分〜10
時30分(当日受付)
対満2カ月〜未就学児
②すこやか相談
日 8月19日(木) 午後1時30分〜3
時(予約制)
対お子さんの発育・発達やことば
の遅れ、夜尿症、落ち着きが無い
などの心配がある方
③プレマサロン
日 8月20日(金) 午後1時30分〜3
時30分(当日受付)
対妊婦

④ヘルシーチェック健康診査
安心して健康に暮らすために、ぜ
ひお受けください。
日 9月5日(日) 午前9時〜9時45分
※結果説明会 10月8日(金)
対市内在住で20歳〜39歳の方
内問診、身体計測、血圧測定、尿検
査、血液検査、診察、骨密度測定※
骨密度測定は女性のみ実施
費 無料

⑦元氣アップ教室
日 8月2日〜9月27日(9月20日)
のぞく毎週月曜日・全8回 午前
10時〜11時30分
場 エイトアリーナ
対市内在住で65歳以上の方
内健康運動指導士による運動の実技
指導と、健康づくりを実践するた
めの講座です。
定 50人

⑧八潮市立休日診療所(小児科)
内科 ☎995・3383
日 日曜・祝日・振替休日 午前10
時〜正午・午後2時〜4時
場 八潮市立保健センター(公園側)
●草加市夜間急患診療所(小児科)
内科 ☎922・1156
日 毎日 午後7時30分〜10時30分
場 草加市保健センター内
●草加市休日急患診療所(歯
科) ☎922・1156
日 日曜・祝日 午前9時〜正午
場 草加市保健センター内
●埼玉県救急医療情報センター
☎048・824・4199

⑨緊急に医療機関の受診が必要な
時に、診療できる病院を24時間休
制でご案内します。
●小児救急電話相談 ☎800
0(または、☎048・833・7911)
日 月・土曜日 午後7時〜11時
日 日曜・祝日・年末年始 午前9
時〜午後11時
内 子どもの急病(発熱、下痢、お
う吐など)時の対処方法や受診の
必要性についての助言が受けられ
ます。
●財日本中毒情報センター 大阪
中毒110番(24時間) ☎072・727・2
499
内 毒物(薬、化学薬品など)を誤
って飲んだ時の応急手当の仕方を
お知らせします。

健康・スポーツ都市

「健康づくりいきいきカレンダー」の行動目標を紹介します。
市民の皆さんの健康づくりに活用ください。

笑いを大切にしよう

健康づくりいきいきカレンダーの行動目標を紹介します。
市民の皆さんの健康づくりに活用ください。



健康づくりいきいきカレンダーの行動目標を紹介します。
市民の皆さんの健康づくりに活用ください。

健康づくりいきいきカレンダーの行動目標を紹介します。
市民の皆さんの健康づくりに活用ください。