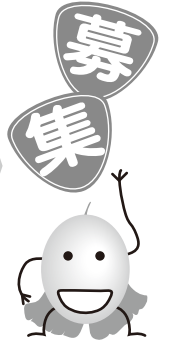


おしらせHOTコーナー 募集



市役所玄関ホール「物産展示ケース」利用者

回 4月中旬～平成25年3月末日
 市内で生産された製品または「八潮」の名のブランド品(危険物や生ものなどは、展示できません)
 内 幅約47センチ、高さ約38センチ、奥行き約29センチ
 定 24小間(応募多数の場合は抽選)
 費 無料
 回 4月2日～6日※事前にお問い合わせください。
 問 商工観光課 ☎479

高齢者向け優良賃貸住宅

場 みどり園(八潮7-5-1)
 回 60歳以上の単身者▼60歳以上の単身者とその配偶者または60歳以上の同居親族1人
 内 木造3階建1階、談話室・階段昇降機付バリアフリー▼戸数:1戸▼間取り:1K(28.91平方メートル)▼月額6万8000円※所得に応じた減額(最高3万円)あり
 申 申込書(株小山不動産で配布)に必要書類を添えて、3月17日までに、窓口または郵送で(株小山不動産 ☎932・0010、〒340-0053 草加市旭町3-5-13、水曜日・第3火曜日定休)へ募集定数に達しない場合は、引き続き募集します。
 問 営業・住宅課 ☎324

介護相談員

回 4月から(週2日) 午前10時～午後4時
 内 介護相談業務を行うにあたり熱意と識見のある方
 内 介護相談に関する業務※介護保険施設を訪問し、利用者の話を聴き相談を受けます。
 定 1人(面接により選考)
 申 年齢①8000円②1万円
 申 農政課 ☎299

3月18日～4月8日の日曜日に住民異動届を受付

回 3月18日・25日、4月1日・8日(各日曜日)
 午前8時30分～午後5時15分※駅前出張所は通常の開庁時間とは異なります。

業務内容 ○:手続き可能 ×:手続き不可能

	各種証明書の交付	住民異動届※(転出・転入届など)	印鑑登録	戸籍の届け出※	外国人登録
本庁舎市民課	○	○	○	○	○
駅前出張所	○	○	○	○	×

※他市への照会や市民課以外の手続きが必要な場合、内容により後日来庁していただく場合があります。
 問 市民課 ☎420

情報公開個人情報保護制度運営審議会委員

回 5月1日～平成26年4月30日(2年間)
 内 市内在住で、平成24年4月1日現在において20歳以上の方
 内 八潮市情報公開・個人情報保護制度の運営に関する審議
 定 1人(応募者多数の場合は選考)
 申 応募用紙(総務人事課で入手)に記入のうえ、4月6日(必着)までに、窓口または郵送で総務人事課(☎231)へ

男女共同参画審議会委員

回 5月1日～平成26年4月30日(2年間)
 回 20歳以上の市民で年3回程度の会議(原則、平日の日に開催)に参加できる方※市議会議員、市他の審議会などの委員を除く
 内 市の男女共同参画の推進に関する事項を調査審議
 定 男女各2人(書類選考あり)
 申 住所・氏名・電話番号・性別・年齢・応募動機(様式自由)を記入のうえ、4月10日(必着)までに、窓口、郵送、ファックス、電子メールで人権・男女共同参画課(☎811、メールアドレス:jinken-danjio@city.yashio.lg.jp)へ

資料館臨時職員

回 4月10日～9月30日(月曜日を除く週4日程度) 午前8時30分～午後5時
 場 資料館
 内 博物館学芸員の有資格者で、パソコン操作・古文書解読のできる方
 内 職員の業務補助
 定 1人(実技試験・面接による選考)
 申 3月20日(必着)までに、履歴書(写真貼付)を窓口または郵送で資料館(☎997・6666、〒340-0831南後谷763-50)へ

文化財活動ボランティア

回 4月1日～平成26年3月31日(2年間)※年5回程度活動
 内 文化財の調査・啓発活動に協力していただける方
 申 履歴書に必要事項を記入のうえ、3月25日(必着)までに、窓口または郵送で資料館(☎997・6666、〒340-0831南後谷763-50)へ

840伝言板

シンプジウム「地域で共に5年をとも、障がいがあっても、豊かに暮らせる「わ」をつくる」
 回 3月17日(土) 午後1時～4時 場 八潮メセナホール 内 介護・福祉・町づくり・ボランティア活動などに興味関心のある方 内 講演「尊厳を支えるケアネットワーク」の仕組みづくり、パネルディスカッション
 講演・パネルディスカッション(さわやか福祉財団)、在田創一さん(杜の家やしお施設長)ほか 費 無料 問 地域で共に生きるナノ・谷口 ☎956・2224

八潮中学校吹奏楽部定期演奏会

回 3月20日(火) 午後2時～4時(午後1時30分開場) 場 八潮メセナホール 内 斑鳩の空、組曲「宇宙戦艦ヤマト」ほか 費 無料 問 八潮中学校・日暮 ☎996・4219

ぼっかばか桜祭り歌謡ショー観覧者募集

回 4月14日(土) 午後1時30分～ぼっかばか(八条50) 内 65歳以上の方 内 大津美子歌謡ショー 定 20人(申込多数の場合は抽選) 費 無料 申 3月20日までに(受付時間 土・日曜日を除く午前9時～午後5時)に、電話でぼっかばか(☎933・2111)へ

親子ふれあいコンサート

回 3月26日(月) 午前10時～ 場 やしお生涯学習館多目的ホール 内 童謡、手遊び歌、和太鼓の演奏 費 1家族200円 問 あかみみせんせい・杉山 ☎090・9232・2169

お抹茶を楽しむ 綾風会会員募集

回 金曜日(月2回) 午後1時～ 場 八条公民館和室 講師 高橋宗綾さん(裏千家教授) 費 入会金1000円、月会費4000円(お抹茶、お菓子付) ※別途会場費あり 問 森本 ☎995・1616

不用品あつせんコーナー

- ゆずります
- 和だんす(無償)
- 机(大人用・イスなし・無償)
- コピーサイフォン(無償)
- だっこひも(無償)
- 空気清浄器(無償)
- 花台(無償)
- 学習机・イス(3セット・無償)

ゆずりませんか
 ●フタ付き砂場(家庭用500円以内)
 ●鉄棒(家庭用500円以内)
 ●おままごとセット(無償)
 ※問題が生じたときは当事者間で解決していただき、市は責任を負いかねます。
 問 商工観光課 ☎336

卒業・春の体験レッスン・プリザーブドフラワー

回 3月23日、4月6日、13日(各金曜日) 午後1時30分～4時 場 やしお生涯学習館 費 2500円(材料費込み) 問 フラワーサークルアトリエPre・Preアマイケ ☎090・4376・5294

書友八條

初心者大歓迎! 教場は椅子式です。
 回 毎週火曜日 午前10時～正午 場 八条公民館 内 漢字(楷・行・草)、かなを基礎から 問 齊藤 ☎995・3107

税金・経営・資金繰り無料相談

回 3月21日(水) 午前10時～午後5時(時間外・電話相談可) 場 八潮民主商工会 内 商売と暮らしのことなどなんでも相談 費 無料 問 八潮民主商工会・中村 ☎995・6962

お知らせ

こちらのコーナーは、市民の皆さんから寄せられた情報を掲載しています。原稿の締め切りは、掲載希望月の前月5日です。なお、営利に関する内容などは、掲載できませんのでご注意ください。