

おしらせHOTコーナー 催し・募集

資料館体験講座「布ぞうじづくり」
 6月23日(土) 午前10時～午後3時
 場資料館
 対中学生以上の方
 持汚れてもよい服装
 定20人(申込順)
 費500円(材料費)
 申6月21日までに、窓口、電話、電子申請で資料館(☎997・6666)へ

夏野菜採り合戦

7月21日(土) 午前9時八潮駅集合
 場古新田地内農園
 内旬の地場野菜(枝豆・小松菜・ミニトマト)の収穫
 定25組(申込順、小学生以下保護者同伴)
 費1組1000円(保険料含む)
 申窓口または電話で園芸協会(農政課内☎299)へ

アメリカンフラワー教室

7月17日～31日(毎週火曜日・全3回) 午後1時30分～3時30分
 場身体障害者福祉センターやすらぎ「日常生活訓練室(リハビリ室)」
 対市内在住・在勤の身体障害者手帳を有する方
 定10人(八潮市障害者デイサービス利用者証の交付を受けた方を優先、その他の方は申込順)
 ※参加者が5人未満の場合は中止
 費2000円程度(材料費※初回日徴収。欠席した場合も返金なし)
 申6月28日までに、窓口、電話、ファックスで身体障害者福祉センターやすらぎ(☎997・8553、FAX995・5287)へ

夏のボランティア体験

子どもから大人まで誰もが気軽にボランティア活動を体験できるよう34のプログラムを用意しています。日時・場所・定員・費用などは、プログラムによって異なります。詳しくは

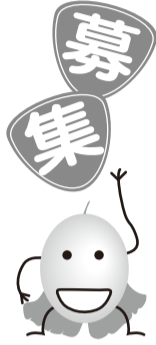
くは、6月18日から市内公共施設で配布(市内の小・中・高等学校に通学する児童・生徒には、学校を通じて配布)される申込用紙をご覧ください。
 申6月25日から7月10日(土曜日受付可)までに、所定の申込用紙に記入のうえ、参加費を添えて社会福祉協議会・ボランティアセンター(☎995・3636)へ

ちびっこそばん競技会

どなたでも見学できます。
 7月1日(日) 午前9時～午後0時30分
 場八潮市商工会館
 対市内在住の小学4年生以下の方
 内見取り算、読み上げ算
 問八潮市商工会 ☎996・1926

わくわく保育

7月7日、8月4日、9月8日、10月6日、11月10日(各土曜日) 午前9時40分～11時20分(午前9時20分受付)
 場八潮幼稚園(西袋1218-2)
 対幼稚園・保育園などに通園していない2・3歳児の親子
 内次の①～⑤のうち好きなものを選び①運動(音楽)の部屋②お話(自然)の部屋③製作の部屋④外遊び⑤子育て相談
 定各回80人(申込順)
 費1人1回100円(傷害保険料含む)
 申参加票、教育総務課または八潮幼稚園(入手)を、開催日の2日前までに、八潮幼稚園(☎996・3733)へ



夏期臨時職員

①学童保育所
 7月7日(金) 午前8時～午後

6時30分までのうち7時間45分
 場学童保育所7カ所(わかきさ・おそね・やわた・やなぎのみや・おおせ・だいら・はちじょう)
 内学童保育指導員の補助として、小学校1年生～3年生の保育補助
 ②児童館
 場木曜日(火曜日(水曜日休館)のうち5日(土・日曜日の勤務あり) 午前8時30分～午後5時15分
 場だいら児童館
 内児童館管理の補助(受付、おもちゃの貸し出し、児童館内の整理・整頓、イベント開催時の補助)
 ①②共通
 7月20日(金)～8月31日(金)のうち継続して10日間以上勤務できる18歳から50歳位までの方(学生可、ただし高校生は除く)
 報酬 時給850円(保育士・教員の有資格者は950円)
 選考方法 面接(後日個別通知)
 申6月11日から22日(必着)までに、八潮市臨時職員登録票(写真貼付)、資格証(有資格者のみ)を窓口または郵送で子育て支援課(☎314)へ

登録統計調査員

20歳以上の健康な方責任を持って調査事務を遂行できる方秘密を保持できる方(税務・選挙・警察業務に直接関わりのない方)
 内国や県から委託されたさまざまな統計調査の調査対象を訪問、調査票の配布・回収・記入依頼
 報酬 調査ごとに国や県で定められた報酬などを支給
 詳しくは、総務省統計局ホームページ(<http://www.stat.go.jp>)をご覧ください。
 問企画経営課 ☎233

第28回八潮市民音楽祭参加者

11月25日(日)
 場八潮メセナホール
 対市内在住・在勤・在学若しくは市

内で音楽活動を行っている団体または個人(テープまたはMDなどによる演奏は不可)
 内音楽演奏発表会
 費無料
 申7月20日までに、申込書(八幡公民館で入手)を文化協会事務局(八幡公民館内☎995・6216、受付 午前9時～午後5時)へ

市営住宅入居者

入居予定日 9月上旬
 内2人以上世帯市に1年以上上居住している方入居しようとする世帯全員の合計所得が月額15万8000円以下の方(裁量世帯は月額21万4000円以下)市税などを滞納していない方現に住宅に困窮している方現に同居し、または同居しようとする親族がいる方暴力団員でない方
 内一般世帯向け住宅募集住宅 大原団地4階(八潮6-27-15) 戸数 1戸 間取り 3DK 家賃 月額2万5000円 4万2000円 ※エレベーターは設置されておりません。
 申込用紙配布・受付 6月11日～18日 ※申込多数の場合は抽選
 問営繕・住宅課 ☎324

消費生活展実行委員会参加団体

今年度も平成25年2月に、やしお生涯学習館で消費生活展を開催します。実行委員会に参加し、日ごろの活動内容を発表してみませんか。
 対市内で継続的に活動している消費生活にたずさわっている団体。詳しくは、お問い合わせください。
 問消費生活展実行委員会事務局(商工観光課内) ☎326



市内全域における放射線量の測定結果(4・5月)

市では、携帯用簡易測定器により、市内59地点で月に1回放射線量の測定を行っています。問環境リサイクル課 ☎351

放射線量測定一覧表

番号	測定地点	測定値					
		地上5センチメートル		地上50センチメートル		地上1メートル	
		4月24日	5月24日	4月24日	5月24日	4月24日	5月24日
1	コミュニティセンター	0.146	0.115	0.104	0.097	0.111	0.094
2	八條北小学校	0.142	0.151	0.131	0.135	0.120	0.134
3	入谷落水門	0.187	0.196	0.153	0.125	0.112	0.111
4	高木白鳥公園	0.121	0.137	0.129	0.120	0.139	0.125
5	八条橋西詰堤防	0.133	0.127	0.112	0.113	0.109	0.121
6	八条親水公園	0.134	0.127	0.135	0.124	0.122	0.123
7	綾瀬川放水路広場前新堤防	0.135	0.128	0.131	0.139	0.135	0.144
8	八潮北公園駐車場	0.132	0.115	0.090	0.106	0.095	0.096
9	八潮市リサイクルプラザ	0.171	0.183	0.166	0.144	0.153	0.149
10	夢の像幼児公園	0.083	0.104	0.095	0.102	0.098	0.107
11	幸之宮落し新堤防上	0.136	0.138	0.125	0.120	0.124	0.122
12	伊草西児童公園	0.153	0.133	0.115	0.112	0.108	0.098
13	八潮高校	0.128	0.135	0.102	0.115	0.103	0.087
14	鶴ヶ曾根東児童公園	0.146	0.137	0.149	0.130	0.136	0.133
15	南後谷緑の広場	0.111	0.108	0.104	0.094	0.101	0.111
16	後谷東児童公園	0.070	0.095	0.095	0.097	0.104	0.117
17	松之木小学校	0.139	0.135	0.123	0.104	0.117	0.103
18	小作田東児童公園	0.115	0.107	0.119	0.114	0.111	0.098
19	鶴ヶ曾根運動広場	0.196	0.198	0.164	0.156	0.139	0.130
20	上二東児童公園	0.104	0.097	0.106	0.095	0.092	0.088
21	西袋陣屋公園	0.126	0.115	0.102	0.107	0.102	0.103
22	柳之宮小学校	0.130	0.107	0.113	0.117	0.111	0.115
23	天神児童公園	0.143	0.136	0.120	0.108	0.095	0.095
24	中馬場児童公園	0.143	0.152	0.105	0.121	0.123	0.118
25	公用車専用駐車場	0.209	0.230	0.179	0.173	0.169	0.141

26	フラワーパーク	0.157	0.172	0.153	0.129	0.147	0.134
27	上木曾根会館	0.148	0.147	0.126	0.113	0.123	0.119
28	TX高架下新堤防上	0.143	0.176	0.155	0.144	0.154	0.144
29	西袋排水機場	0.152	0.157	0.126	0.120	0.109	0.124
30	市立保健センター	0.217	0.206	0.162	0.172	0.138	0.133
31	中馬場児童交通公園	0.121	0.113	0.103	0.098	0.098	0.091
32	若柳児童公園	0.150	0.156	0.130	0.135	0.124	0.110
33	潮止小学校	0.124	0.108	0.099	0.096	0.080	0.087
34	東武バス折り返し場	0.186	0.168	0.158	0.147	0.164	0.159
35	新堤防最終地点堤防上	0.186	0.175	0.145	0.133	0.162	0.126
36	西袋汚水中継ポンプ場	0.140	0.115	0.124	0.097	0.112	0.112
37	文化スポーツセンター	0.121	0.138	0.115	0.088	0.102	0.090
38	木曾根児童公園	0.115	0.108	0.108	0.117	0.106	0.093
39	TX高架下撤去自転車置場	0.163	0.143	0.133	0.110	0.140	0.123
40	南川崎保育所	0.113	0.106	0.109	0.089	0.106	0.094
41	大曾根第一幼児公園	0.089	0.084	0.101	0.091	0.095	0.096
42	南部西地区 歩4-6号線	0.165	0.180	0.136	0.130	0.141	0.122
43	大原中学校	0.149	0.135	0.144	0.120	0.125	0.123
44	八潮駅南口公園	0.245	0.253	0.191	0.179	0.172	0.165
45	大瀨小学校	0.094	0.064	0.053	0.051	0.044	0.045
46	シルバー人材センター	0.209	0.166	0.159	0.154	0.142	0.121
47	大瀨運動公園	0.097	0.077	0.105	0.103	0.098	0.097
48	大曾根西中央公園	0.085	0.087	0.103	0.095	0.099	0.089
49	大曾根小学校	0.141	0.114	0.110	0.111	0.106	0.103
50	垢町会公民館前	0.168	0.142	0.124	0.119	0.130	0.127
51	稲荷上樋管	0.197	0.159	0.151	0.127	0.127	0.108
52	中川堤防(下大瀨ポンプ場)	0.175	0.167	0.161	0.148	0.153	0.153
53	浮塚町会西防炎倉庫	0.149	0.141	0.114	0.125	0.107	0.115
54	平成泉橋	0.087	0.084	0.078	0.072	0.086	0.069
55	潮止中学校	0.122	0.088	0.098	0.072	0.086	0.080
56	古新田排水機場	0.194	0.144	0.157	0.149	0.125	0.128
57	中川小学校	0.075	0.055	0.070	0.060	0.068	0.070
58	古新田保育所	0.115	0.097	0.121	0.103	0.108	0.119
59	八潮南公園	0.253	0.224	0.231	0.223	0.214	0.209

※放射線量の測定は、簡易型シンチレーション式放射線測定器(クリアバルス株式会社製 A2700型 Mr.Gamma)を使用しています。この測定値は、携帯用の簡易測定器であるため、あくまで参考値であることをご承知ください。