

# おしらせHOTコーナー 催し・募集

## 手話講習会(入門課程)

8月21日(平成25年1月22日)12月25日、1月1日を除く毎週火曜日(全21回) 午前10時～正午

場身体障害者福祉センターやすらぎ 対市内在住・在勤・在学の高校生以上の方で、聴覚に障がいのある方の生活などに理解があり、手話に関心のある方(初心者)※小学生以下の子どもを同伴しての受講は不可

定30人(申込順) 費12000円(テキスト代)※申し込み締切後のキャンセルは、テキスト代を徴収。修了証は、特別講演2回の参加を含めて、18回以上出席した方に交付。

7月31日までに、窓口、電話、フアックスで身体障害者福祉センターやすらぎ(☎997・8553、FAX995・5287)へ

## 夏休み親子下水道教室

7月30日(月)・31日(火) 午後1時30分～4時30分

場埼玉県中川水循環センター(三郷市番匠免3-2-2)

対小学校4年生～6年生までの児童とその保護者

内容水質実験の体験や下水道施設の見学など

定各40人(申込順) 費無料

7月20日までに、埼玉県下水道公社中川支社(☎952・3351)へ

## 夏休み親子スクール

7月27日(金) 午前9時30分～11時30分

場東埼玉資源環境組合第一工場(越谷市増林3-2-1)

対管内5市1町(八潮市・越谷市・草加市・三郷市・吉川市・松伏町)在住の小学生と保護者

内容子ども向けの環境のお話、第一工場の施設見学

講師 万代る里子さん(スクールカ

ウンセラ、元小学校長) 簿記用具 定120人(申込順) 費無料

7月18日から、電話で計画課(☎966・0121)へ※送迎(JR武蔵野線越谷レイクタウン駅北口午前9時出発、55人まで、申込順)および保育(2歳～就学前)あり。希望者は申込時要申請。

## 八潮の夏だ!夜市だ! 盆踊り大会だ!2012

今年地域「絆・つながり」をテーマに盆踊りを中心に開催します。市特産品・推奨品や地元新鮮野菜の販売、つくばエクスプレス沿線の有名店の出店など盛り沢山。なお、「枝豆感謝祭」も同時開催します。

7月27日(金) 午後5時～8時30分、28日(土) 午後4時～8時30分(雨天決行)

場つくばエクスプレス八潮駅構内および駅南口公園予定地(駐車場はありませんので、公共交通機関をご利用ください)

内容盆踊り大会、模擬店、わくわく緑日コーナー、八潮市特産品・推奨品の販売、地元新鮮野菜の販売など

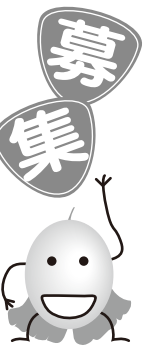
問合せ八潮市観光協会☎996・1926 ☆八潮オリジナルポロシャツを販売 7月27日(金)のみ、数量限定で販売します。

内容黒の2種類(各サイズあり) 費2000円



花桃と鉄塔をモチーフにしたデザインです

問合せ八潮街並みづくり100年運動実行委員会(都市デザイン課内)☎346



## 八潮市優良技術者・技能者の推薦

市では、市内の産業において優れた技術・技能を有する方を八潮市優良技術者・技能者として表彰するため、該当者を募集します。

なお、事業所、業界団体などからの推薦によるほか、対象者本人が応募することもできます。

対市内の事業所に従事し、次の要件を満たす方

市内の事業所で働く現役の技術・技能者であること

優良な技術・技能を有すること

他の技術・技能者の模範と認められる者であること

日本標準産業分類の職種に従事していること

8月10日までに、応募用紙(推奨書(商工観光課で入手))に必要事項を記入し、商工観光課(☎479)へ

## 第38回八潮市民文化祭参加者

①展示の部

内容書道(半切以内縦書きの作品、工芸(90×60センチメートル以内、絵画(10号以内、華道(90×90センチメートル以内、その他(90×60センチメートル以内)※体験コーナーは除く

搬入(11月2日) 午後1時～4時

搬出(11月4日) 午後4時～5時

出品点数 各種目とおして、原則1人1点

②ステージの部

内容民謡・吟詠・舞踊・歌謡・器楽演奏・郷土芸能・ダンスなど

出場時間 個人(5分以内) 団体(会員数5人以上) 10分以内

団体(会員数10人以上) 15分以内

団体(会員数20人以上) 20分以内

注意事項 個人・団体を問わず原



## ラジオ体操講習会

7月14日(土) 午後6時～7時30分

場エイトアリーナ 対市内在住・在勤・在学の方

内容講師(西川佳克さん(NHKテレビ・ラジオ体操指導者)) 種体操のできる服装、体育館シューズ、タオル

定150人(当日先着順) 費無料

問合せ八潮市体育協会☎997・9095

## 新春選抜書展および学生書作展

7月20日(金)・22日(日) 午前9時30分～午後6時(20日は午後1時から、22日は午後5時まで)

場八潮メセナ 費無料

問合せ八潮市公民館☎996・5270

## 第21回新日本舞踊歌謡連盟発表会

7月15日(日) 午前10時開演

場八潮メセナ 費無料

問合せ八潮市公民館☎997・0398

## 第42回八潮母親大会

7月22日(日) 午後1時30分

場八潮メセナ

内容内部被曝から子どもたちを守るために、講師(金井セツ子さん(管理栄養士)) 費200円(保育あり。希望者は100円増し)

問合せ八潮市公民館☎990・1850・5138

## やしお市民大学OB会「パソコン支援会」

パソコンの操作などの疑問・問題解決をサポートします。

毎月第2火曜日 午後1時30分～3時30分、第4木曜日 午前9時～11時

場八幡公民館 費無料

内容氏名、電話番号、申込理由、参加者所有のパソコンの持込希望を電話またはフアックスで市民大学OB会・菅井(☎995・6542)へ

## 税金・経営・資金繰り無料相談

7月17日(火) 午前10時～午後5時(時間外・電話相談可)

場八潮市民商工会

内容商売と暮らしのことなどなんでも相談

費無料

問合せ八潮民主商工会・中村☎995・6962

## バラのプリザーブドフラワー体験教室

7月13日(金)・27日(金) 午後1時30分

場やしお生涯学習館 費2500円(材料費)

問合せアマイケ☎090・4376・5294

## クラシックギターサークル

毎月第1・第3水曜日 午後5時30分～9時30分

場やしお生涯学習館

内容児童語など

費月会費3000円(7月無料)

問合せ柳沼☎080・5882・2871

## 市民サッカー大会

9月16日(日) 午前9時開始

場大瀬運動公園サッカー場 費5000円

7月31日までに、諏訪(☎090・8442・1163)へ

## 第9回つくばエクスプレス沿線サミット2012 in 八潮

7月24日(火) 午後1時開演

場八潮メセナ

内容①基調講演(TXから始まる八潮市の新たな街づくり)、講師(多田重美(八潮市長))②つくばエクスプレス事業報告(開業7年!地域と共に「進化」を「真価」に)③パネルディスカッション(都内を抜けて、初めて青空が広がる八潮の特性)

費3000円

問合せつくばエクスプレス沿線サミット実行委員会☎029・859・1256

## 八潮南柔道教室

毎週月・木・土曜日 午後7時～9時

場潮止中学校武道場

対幼稚園年中～大人有段者

費月会費1000円

問合せきた☎996・5030

## バドミントン「エースクラブ」会員募集

毎週水曜日 午前9時30分～正午

場文化スポーツセンターほか

対初心者

費月会費1500円

問合せ八幡公民館☎996・4000

## 八潮細字書道クラブ

毎月第1・第3木曜日 午後1時30分～3時

場やしお生涯学習館

対初心者

内容小筆の実用細字書道(見学可)

問合せ大山☎997・0701

## ヨーガ土曜会

毎週土曜日 午後1時30分～3時

場八幡公民館

費入会金1000円、月会費2000円(体験無料)

問合せ堀口☎995・5433

## フラダンス会員募集

毎月第1・第3金曜日 午後7時～9時

場やしお生涯学習館

対初心者

経験者 費入会金1000円、月会費2500円(体験1回無料)

問合せ永石☎090・1533・4584

## お知らせ

こちらのコーナーは、市民の皆さんから寄せられた情報を掲載しています。原稿の締め切りは、掲載希望月の前月5日です。なお、営利に関する内容などは、掲載できませんのでご注意ください。

## 埼玉県みどりの再生県民会議委員

任期 9月(予定)から2年間

対県内在住・在勤・在学で4月1日現在20歳以上の方

定2人(作文および面接選考あり)

内容募集要項を参照のうえ、8月20日までに、県みどり再生課(☎048・8303190)へ