

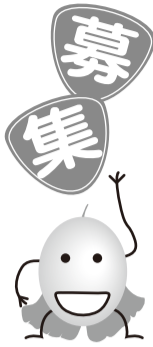
# おしらせHOTコーナー 催し・募集

## 夏休み親子下水道教室

回 7月28日(月) ①午前9時30分～正午 ②午後1時30分～4時  
 場 埼玉県中川水循環センター(三郷市番匠3-2-2)  
 対 小学校4年生～6年生とその保護者

内 水質実験の体験、施設見学など  
 定 各40人(申込順)  
 費 無料

申 7月18日までに、(公財)埼玉県下水道公社中川支社(☎952・3351)へ



## 高齢者保健福祉推進審議会委員

任期 10月1日～平成28年9月30日(2年間) ※平成26年度の会議は、年3回程度を予定  
 対 市内に1年以上居住し、平成26年10月1日現在で満40歳以上の方 ※市議会議員、市職員(常勤)、公募による本市の附属機関の委員を除く  
 内 高齢者保健福祉計画・介護保険事業計画の進行管理、高齢者の保健福祉についての調査・審議など  
 定 3人(書類審査あり)  
 申 申込書(長寿介護課または市ホームページで入手)を7月31日(必着)までに、窓口または郵送で長寿介護課(☎448)へ

## 農園利用者

### ●市民農園

回 8月1日～平成28年3月31日(2年ごとの更新)  
 場 鶴ヶ曾根1000

対 市内在住・在勤の方  
 内 1区画30平方メートル  
 定 8区画

費 1区画1万2000円(年額)  
 ●ふれあい農園

場 ①戸代谷農園(八條1643) ②鈴木農園(二丁目1245) ③高橋農園(古新田245)  
 対 畑の管理ができ、徒歩または自転車で通える方  
 内 ①28平方メートル ②③20平方メートル  
 定 ①③2区画 ②3区画  
 費 ①③8000円 ②1万円(いずれも1区画あたり・年額)  
 ※農園の空き状況は、6月23日現在のもので、申し込み前に必ずご確認ください。  
 問 農政課 ☎299

平成27年成人式実行委員会委員  
 対 新成人(平成6年4月2日～平成7年4月1日生まれの方)  
 内 成人式の企画・運営  
 定 約30人  
 申 7月25日までに、電話または電子メールで社会教育課(☎3357、メールアドレス shakaiyoiku@city.yasui.lg.jp)へ

消費生活実行情報委員会参加  
 団 消費生活実行情報委員会  
 内 平成27年2月にやしお生涯学習館で開催する消費生活実行情報委員会に参加する団体を募集します。  
 対 市内で継続的に活動している団体  
 定 営利目的でない団体  
 申 9月5日までに、消費生活実行情報委員会事務局(商工観光課内 ☎336)へ

こどもは赤ちゃん訪問員  
 4カ月未満の赤ちゃんのいる家庭を訪問し、子育てに関する不安、悩みを聞き情報提供などを行う、こどもは赤ちゃん訪問員を募集します。  
 対 市内在住の20歳以上の女性で、子育て支援に関心があり、2日間の基礎研修を受講できる方(基礎研修は8月20日(水)・27日(水) 午前9時30分～11時)

八潮市母子愛育会  
 対 市内在住の女性で、八潮市の母子の健康づくりを中心に、地域住民の健康づくりに関心のある方  
 内 地域での声かけ活動、出前講座の講師としての妊婦体験や乳児のお世話についての講話・実習、各種健診の受診勧奨など  
 費 年会費1000円  
 問 保健センター ☎995・3381

第40回八潮市民文化祭参加者  
 ①展示の部  
 内 書道、工芸、絵画、華道ほか  
 搬入 11月1日(土) 午後1時～4時  
 搬出 11月3日(祝) 午後4時～5時  
 ②ステージの部  
 内 民謡、吟詠、舞踊、歌謡、器楽演奏、郷土芸能、ダンスほか  
 出場時間 ①個人5分以内 ②団体(会員数5人以上) 15分以内 ③団体(会員数15人以上) 20分以内  
 ④共通  
 回 11月2日(日)・3日(祝)  
 場 八潮メセナ  
 対 市内で活動している団体および市内在住・在勤・在学の個人で幼児～大人  
 費 個人1000円、団体3000円(キャンセル時の返金なし)  
 申 申込書(八幡公民館で配布)に参加費を添えて8月10日までに、文化協会事務局(八幡公民館内 ☎995・6216、受付は午前9時～午後5時)へ

八潮市民文化祭第1回実行委員会  
 回 8月23日(土) 午後1時30分  
 場 八幡公民館視聴覚室

第8回八潮市新人オーディション参加者  
 15歳から35歳までの若手アーティストを対象とした公開オーディションの参加者を募集します。

さいたま緑のトラスト運動指導員養成研修参加者  
 回 8月23日～11月29日の土曜日のうち7日間  
 場 トラスト保全地を含む県内各地  
 対 研修修了後ボランティアとして(公財)さいたま緑のトラスト協会の活動に参加できる方  
 費 6000円  
 申 8月11日までに、電話で(公財)さいたま緑のトラスト協会(☎048・824・366)へ

自衛官  
 ①一般曹候補生  
 1次試験日 9月19日・20日  
 ②自衛官候補生(男性)  
 試験日 受付時にお知らせ  
 ③自衛官候補生(女性)  
 試験日 9月25日・29日  
 ④航空学生  
 1次試験日 9月23日  
 ①④共通  
 回 ①③18歳以上27歳未満の方 ④高卒(見込み含む)で21歳未満の方  
 申 ①③④8月1日～9月9日 ②通年  
 問 自衛隊埼玉地方協力本部 ☎048・831・6043

市民バドミントン大会  
 回 8月17日(日) 場 エイトアリーナ  
 対 市内在住・在勤・在学・在クラブの方  
 内 40歳以上 ※共に男女ダブルス  
 費 一般1500円、中学生500円

映画「うまれる」自主上映会  
 回 8月10日(日) 午前10時～(全4回上映) 場 八潮メセナ・アネックス

つながる歌声喫茶  
 回 7月26日(土) 午後2時～4時 場 寿会館 費 800円 問 野口 ☎999・4851

絵手紙「表の会」会員募集  
 回 毎月第1月曜日 午後7時～9時 場 やしお生涯学習館 費 月会費1000円 問 関根 ☎090・2152・6390

中小事業者の定例無料相談会  
 回 毎月第3火曜日 午前10時～午後5時(時間外・電話相談可) 場 八潮市商工会 内 商売と暮らしのことなどなんでも相談 費 無料 問 八潮市商工会・中村 ☎995・6962

市民サッカー大会  
 回 9月14日(日)から 午前9時開始  
 場 大瀬運動公園 費 5000円 申 7月31日までに、諏訪(☎090・842・1163)へ

夏休み子ども花育教室「サントで遊ぼう」  
 回 8月22日(金) 午後2時～ 場 やしお生涯学習館 対 小学生 内 カラースアント(砂)と観葉植物を使ったアート作品作り 定 30人 費 500円 問 中村 ☎090・7828・6675

回 12月6日(土) 午後1時～  
 場 八潮メセナホール  
 内 ソリスト部門・室内楽部門(2～5人で構成)  
 審査員 佐藤展子さん  
 費 1人・1組6000円  
 申 募集要項(八潮メセナで配布)に記入し、10月31日(消印有効)までに、窓口または郵送で八潮メセナ(☎998・2500)へ

第40回八潮市民文化祭参加者  
 ①展示の部  
 内 書道、工芸、絵画、華道ほか  
 搬入 11月1日(土) 午後1時～4時  
 搬出 11月3日(祝) 午後4時～5時  
 ②ステージの部  
 内 民謡、吟詠、舞踊、歌謡、器楽演奏、郷土芸能、ダンスほか  
 出場時間 ①個人5分以内 ②団体(会員数5人以上) 15分以内 ③団体(会員数15人以上) 20分以内  
 ④共通  
 回 11月2日(日)・3日(祝)  
 場 八潮メセナ  
 対 市内で活動している団体および市内在住・在勤・在学の個人で幼児～大人  
 費 個人1000円、団体3000円(キャンセル時の返金なし)  
 申 申込書(八幡公民館で配布)に参加費を添えて8月10日までに、文化協会事務局(八幡公民館内 ☎995・6216、受付は午前9時～午後5時)へ

さいたま緑のトラスト運動指導員養成研修参加者  
 回 8月23日～11月29日の土曜日のうち7日間  
 場 トラスト保全地を含む県内各地  
 対 研修修了後ボランティアとして(公財)さいたま緑のトラスト協会の活動に参加できる方  
 費 6000円  
 申 8月11日までに、電話で(公財)さいたま緑のトラスト協会(☎048・824・366)へ

自衛官  
 ①一般曹候補生  
 1次試験日 9月19日・20日  
 ②自衛官候補生(男性)  
 試験日 受付時にお知らせ  
 ③自衛官候補生(女性)  
 試験日 9月25日・29日  
 ④航空学生  
 1次試験日 9月23日  
 ①④共通  
 回 ①③18歳以上27歳未満の方 ④高卒(見込み含む)で21歳未満の方  
 申 ①③④8月1日～9月9日 ②通年  
 問 自衛隊埼玉地方協力本部 ☎048・831・6043

市民バドミントン大会  
 回 8月17日(日) 場 エイトアリーナ  
 対 市内在住・在勤・在学・在クラブの方  
 内 40歳以上 ※共に男女ダブルス  
 費 一般1500円、中学生500円

映画「うまれる」自主上映会  
 回 8月10日(日) 午前10時～(全4回上映) 場 八潮メセナ・アネックス

つながる歌声喫茶  
 回 7月26日(土) 午後2時～4時 場 寿会館 費 800円 問 野口 ☎999・4851

絵手紙「表の会」会員募集  
 回 毎月第1月曜日 午後7時～9時 場 やしお生涯学習館 費 月会費1000円 問 関根 ☎090・2152・6390

中小事業者の定例無料相談会  
 回 毎月第3火曜日 午前10時～午後5時(時間外・電話相談可) 場 八潮市商工会 内 商売と暮らしのことなどなんでも相談 費 無料 問 八潮市商工会・中村 ☎995・6962

市民サッカー大会  
 回 9月14日(日)から 午前9時開始  
 場 大瀬運動公園 費 5000円 申 7月31日までに、諏訪(☎090・842・1163)へ

夏休み子ども花育教室「サントで遊ぼう」  
 回 8月22日(金) 午後2時～ 場 やしお生涯学習館 対 小学生 内 カラースアント(砂)と観葉植物を使ったアート作品作り 定 30人 費 500円 問 中村 ☎090・7828・6675

840伝言板  
 回 7月15日から31日までに、長谷川(☎997・0974)へ

こちらのコナーは、市民の皆さんから寄せられた情報を掲載しています。掲載を希望する方は、広報やしお840伝言板掲載依頼書(広聴広報課またはホームページで入手)を窓口、郵送、ファクスまたは電子メールで提出してください。  
 申 込期限 掲載希望月の前月5日まで  
 ※営利または宣伝・広告を目的とするもの、指導者などが生徒を募集するもの、求人に関するものなどは掲載できませんのでご注意ください。また、掲載基準を満たしていても、紙面の状況によっては掲載できない場合がありますので、ご了承ください。

7月は、固定資産税・国民健康保険税・介護保険料の各第2期、後期高齢者医療保険第1期の納期です。安全・確実・便利な口座振替で納付をお願いします。

840伝言板の掲載について

こちらのコナーは、市民の皆さんから寄せられた情報を掲載しています。掲載を希望する方は、広報やしお840伝言板掲載依頼書(広聴広報課またはホームページで入手)を窓口、郵送、ファクスまたは電子メールで提出してください。  
 申 込期限 掲載希望月の前月5日まで  
 ※営利または宣伝・広告を目的とするもの、指導者などが生徒を募集するもの、求人に関するものなどは掲載できませんのでご注意ください。また、掲載基準を満たしていても、紙面の状況によっては掲載できない場合がありますので、ご了承ください。

7月は、固定資産税・国民健康保険税・介護保険料の各第2期、後期高齢者医療保険第1期の納期です。安全・確実・便利な口座振替で納付をお願いします。

社会福祉協議会からののお知らせ  
 詳しくは、「やしお社協インフォメーション」をご覧ください。  
 ①冷うどん打ち体験教室  
 回 8月26日(火) 午前10時30分～午後1時  
 ②籐工芸教室  
 回 9月2日～10月7日(9月23日を除く毎週火曜日・全5回) 午後1時30分～3時30分  
 ①②共通  
 場 身体障害者福祉センターやすらぎ社会適応訓練室  
 対 市内在住の身体障害者手帳を有する方  
 申 ①8月15日まで ②8月22日まで  
 問 身体障害者福祉センターやすらぎ ☎997-8553

第25回生涯学習歌謡学院チャリティ発表会  
 会場に募金箱を設置し、募金は社会福祉協議会を通じて寄付します。  
 回 8月10日(日) 午前9時～午後6時  
 場 八潮メセナ 内 成果発表 問 寺山 ☎997・0854

映画「うまれる」自主上映会  
 回 8月10日(日) 午前10時～(全4回上映) 場 八潮メセナ・アネックス

つながる歌声喫茶  
 回 7月26日(土) 午後2時～4時 場 寿会館 費 800円 問 野口 ☎999・4851

絵手紙「表の会」会員募集  
 回 毎月第1月曜日 午後7時～9時 場 やしお生涯学習館 費 月会費1000円 問 関根 ☎090・2152・6390

中小事業者の定例無料相談会  
 回 毎月第3火曜日 午前10時～午後5時(時間外・電話相談可) 場 八潮市商工会 内 商売と暮らしのことなどなんでも相談 費 無料 問 八潮市商工会・中村 ☎995・6962

市民サッカー大会  
 回 9月14日(日)から 午前9時開始  
 場 大瀬運動公園 費 5000円 申 7月31日までに、諏訪(☎090・842・1163)へ

夏休み子ども花育教室「サントで遊ぼう」  
 回 8月22日(金) 午後2時～ 場 やしお生涯学習館 対 小学生 内 カラースアント(砂)と観葉植物を使ったアート作品作り 定 30人 費 500円 問 中村 ☎090・7828・6675

840伝言板の掲載について

こちらのコナーは、市民の皆さんから寄せられた情報を掲載しています。掲載を希望する方は、広報やしお840伝言板掲載依頼書(広聴広報課またはホームページで入手)を窓口、郵送、ファクスまたは電子メールで提出してください。  
 申 込期限 掲載希望月の前月5日まで  
 ※営利または宣伝・広告を目的とするもの、指導者などが生徒を募集するもの、求人に関するものなどは掲載できませんのでご注意ください。また、掲載基準を満たしていても、紙面の状況によっては掲載できない場合がありますので、ご了承ください。

7月は、固定資産税・国民健康保険税・介護保険料の各第2期、後期高齢者医療保険第1期の納期です。安全・確実・便利な口座振替で納付をお願いします。

840伝言板の掲載について

こちらのコナーは、市民の皆さんから寄せられた情報を掲載しています。掲載を希望する方は、広報やしお840伝言板掲載依頼書(広聴広報課またはホームページで入手)を窓口、郵送、ファクスまたは電子メールで提出してください。  
 申 込期限 掲載希望月の前月5日まで  
 ※営利または宣伝・広告を目的とするもの、指導者などが生徒を募集するもの、求人に関するものなどは掲載できませんのでご注意ください。また、掲載基準を満たしていても、紙面の状況によっては掲載できない場合がありますので、ご了承ください。

7月は、固定資産税・国民健康保険税・介護保険料の各第2期、後期高齢者医療保険第1期の納期です。安全・確実・便利な口座振替で納付をお願いします。

840伝言板の掲載について

こちらのコナーは、市民の皆さんから寄せられた情報を掲載しています。掲載を希望する方は、広報やしお840伝言板掲載依頼書(広聴広報課またはホームページで入手)を窓口、郵送、ファクスまたは電子メールで提出してください。  
 申 込期限 掲載希望月の前月5日まで  
 ※営利または宣伝・広告を目的とするもの、指導者などが生徒を募集するもの、求人に関するものなどは掲載できませんのでご注意ください。また、掲載基準を満たしていても、紙面の状況によっては掲載できない場合がありますので、ご了承ください。

7月は、固定資産税・国民健康保険税・介護保険料の各第2期、後期高齢者医療保険第1期の納期です。安全・確実・便利な口座振替で納付をお願いします。