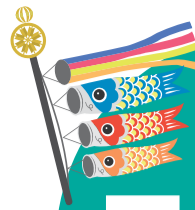




ハッピーごちゃん®

広報

やしお



平成27年
(2015年)

5月号

毎月10日発行

No.774



●発行/八潮市 ●編集/広聴広報課 〒340-8588八潮市中央1-2-1
TEL 048(996)2111(代表) ホームページ <http://www.city.yashio.lg.jp/>
FAX 048(995)7367 Eメール kochokoho@city.yashio.lg.jp

やしお840メール配信中

空メール画面になるので何か一文字を入れて送信してください。

QRコード



■家族会議を

家族で災害時の**連絡方法**や、集合場所、避難所について話し合っておきましょう。



■避難所や避難経路の確認を

自宅や学校、職場での被災に備え、**避難所と避難経路**を確認しておきましょう。



■非常用持ち出し袋の準備を

水や非常食、懐中電灯、ラジオなどを**非常用持ち出し袋**に整理して準備しておきましょう。



私たちができること (災害への備え)

■災害に備えて家の周りの点検を

塀や屋根瓦、家の周りに吹き飛ばされそうなものはないか、家の雨どいや家の前の溝が詰まっていないか、**点検しておきましょう。**



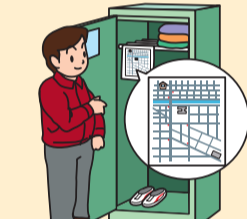
■一人暮らしの高齢者に気配りを

近所の一人暮らしの**高齢者や介護が必要な方**が避難できるように備えておきましょう。



■帰宅困難への備えを

徒歩での帰宅ルートの確認を行い、運動靴や地図などを備えておきましょう。



災害から命を守るために (風水害)

避難の勧告・指示などの発令基準と伝達の方法

勧告・指示など

屋内での待避など

●屋外での移動が危険な場合や浸水などによる建物倒壊のおそれがないと判断される場合には、自宅や近隣の建物の高い場所へ緊急的に一時避難します。

避難指示

人的被害の発生する危険性が非常に高まった状況
●避難勧告などの発令後で避難中の方は、避難を完了します。
●避難していない方は、直ちに避難を開始します。その余裕がない方は、屋内にとどまり上階に待避するなどの行動を取ります。

避難勧告

人的被害の発生する危険性が明らかに高まった状況
●避難行動を取れる方は、避難所への避難を開始します。

避難準備情報

人的被害の発生する可能性が高まった状況
●気象情報に注意を払い、避難の必要について考え、避難を必要と判断する場合は、その準備をします。
●避難に時間がかかる高齢者などの災害時要援護者などは、避難行動を開始します。

平常時の水位

※防災行政無線が聞き取りにくいときは、防災行政無線テレホンサービス (☎0120-840-225) へ

地域には、自主防災組織がありますので、積極的に自主防災活動に参加しましょう

伝達方法

- サイレン
- 防災行政無線
- 緊急速報メール
- やしお840メール配信サービス
- テレビ、ラジオ、インターネット
- 広報車
- 自主防災組織
- 消防車両

詐欺に注意しましょう

高齢者などをねらった現金手渡し詐欺や、保険の還付金詐欺が増えています。自分一人で判断せず、家族や警察、市役所などに相談しましょう。

地震や風水害などの自然災害は、いつ発生するか分かりませんが、日ごろからの備えによって被害を減らすことができます。市では、大雨や台風などの風水害が発生する危険性が高まった場合、情報を迅速かつ正確に提供するため、防災行政無線、市ホームページ、やしお840メール配信サービス、自主防災組織などの広報体制を整備しています。これらの情報に注意しましょう。

災害に備えましょう

問 交通防災課 ☎305



総合防災訓練の様子

市の人口と世帯数

平成27年(2015年)4月1日現在	
前月比	
人口	85,653人 (+79人)
男	44,451人 (+55人)
女	41,202人 (+24人)
世帯	37,445世帯 (+241世帯)

今月の主な内容

マイナンバーのお知らせ	2	第5次八潮市障がい者行動計画・第4期八潮市障がい福祉計画を策定	5
国民健康保険からのお知らせ	3	おしらせHOTコーナー	6~9
民生委員・児童委員、主任児童委員/公共施設アセットマネジメント講演会開催/埼玉県議会議員一般選挙開票結果	4	案内・催し・募集	
		「やしお駅前公園」が開園/「中川やしお水辺の楽校」開校イベントの開催/草加市・八潮市消防広域化調印式/いきいきやしお写真館	12