

保健センターからのお知らせ

申問 ☎995-3381

健康マイレージ
ポイント対象事業



●7月28日は世界肝炎デー

肝臓は、病気があっても自覚症状が現れにくいことから「沈黙の臓器」と言われています。肝炎ウイルスに感染したことに気がつかないまま放置すると、肝硬変や肝がんに行進する場合がありますため、早期発見、早期治療が大変重要です。

保健センターでは、40歳以上で過去に受診歴のない方を対象に肝炎ウイルス検診を11月30日まで実施しています。

●八潮市母子愛育会員の募集

市内在住の20歳以上の方で、母子や地域住民の健康づくりに関心のある方

市内地域での声かけ活動や出前講座、乳幼児のお世話についての講話・実習、各種健診の受診勧奨など
費1,000円(年会費)

●特定健診受診後の健康相談会

特定健診を受診した方を対象に、保健師、栄養士が個別相談を実施しています。健診の結果、「血糖値が高い」「コレステロール値が高い」など、要指導と判定された方や、生活習慣改善を考えている方など、ぜひご利用ください。

詳しくは、お問い合わせください。



各種検(健)診のお知らせ

| 事業名 | 日時 | 対象 | 内容 | 定員・費用 |
|-------------------|--|--|--|--|
| ヘルシーチェック健康診査 | 8月20日(日) 受付:午前9時~9時40分 結果説明会 9月24日(日) 受付:午前9時~9時40分 | 市内在住の20~39歳の方 | 身体測定、血圧測定、尿検査、血液検査(貧血検査含む)、診察、骨密度測定(女性のみ) | 定60人(申込順) 費500円 |
| 骨粗しょう症検診 | 8月20日(日) 受付:午前10時~10時30分 結果説明会 9月24日(日) 受付:午前10時20分~10時30分(初回受診者のみ) | 市内在住の20歳以上の女性 | 骨密度測定 ※結果説明会は40分程度の講話 | 定50人(申込順) 費200円 |
| 胃がん(バリウム検査)・肺がん検診 | 8月18日(金) 男性枠 午前8時30分~、午前10時~ 女性枠 午前9時~、午前10時30分~ | 市内在住の40歳以上の方(胃がん検診は、令和4年度内視鏡検査を受診した方を除く) | 胃部エックス線(バリウム)検査、胸部エックス線検査(必要に応じて喀たん細胞診検査) ※50歳以上の方の胃がん検診は、内視鏡検査とバリウム検査の選択ができます。 | 定各回25人(申込順) 費胃がん1,200円、肺がん(胸部エックス線検査300円、喀たん検査600円) |

—共通—

場保健センター

費八潮市国民健康保険被保険者(補助金交付申請書兼同意書提出※喀たん検査を除く)、生活保護受給世帯(受給証提示)、市民税非課税世帯(世帯全員の非課税証明書提示)、70歳以上の方(保険証の提示)、65歳以上70歳未満の一定の障がいのある方で後期高齢者医療

被保険者(保険証の提示)の方は無料

☎電話、市ホームページ内から電子申請または専用の申し込みはがきで保健センターへ

※受診できる回数は年度内1回

※詳しくは、市ホームページをご覧ください。

すこやかカレンダー 8月

場保健センター

☎①②は電話③~⑤は電話または市ホームページ内から電子申請で保健センターへ

| 事業名 | 日時 | 対象 |
|------------------------|----------------------------|--|
| ①すこやか相談 | 8月1日・29日(各火曜日) 午後1時30分~4時 | お子さんの発育・発達やことばの遅れ、夜尿症、落ち着きがないなどの心配がある方 |
| ②ママのこころの相談(臨床心理士による相談) | 8月2日(水) 午前9時30分~11時(1人45分) | 乳幼児の保護者・妊婦で子育て上の悩み、不安などの相談がある方 |
| ③パパ・ママ学級 | 8月20日(日) 午後1時~4時 | 妊娠5~7カ月の初妊婦および夫 |
| ④離乳食(初期)教室 | 8月30日(水) 午前10時30分~正午 | 5~6カ月児 |
| ⑤離乳食(後期)教室 | 8月31日(木) 午前10時30分~正午 | 9~11カ月児 |

保健センターの催し

※申し込みは、窓口または電話で保健センターへ

おやこ料理教室

☎8月3日(木) 午前9時30分~午後1時30分 場保健センター ☎5歳児から小学校6年生までの子どもと保護者 ☎「こまちゃんピザで夏休みランチを作ってみよう!~たんぱく質はどんな働きをするの?~」をテーマにお話と調理実習 定親子8組(申込順) 費親子(親1人、子1人)500円(食材料費)※1人増えるごとに100円 ☎7月14日~

健康づくりの料理教室

☎8月24日(木) 午前10時~午後1時 場保健センター調理室 ☎市内在住の小学校5年生以上(親子での参加可) ☎「野菜をまるごとおいしく食べよう~8月31日は野菜の日~」をテーマに講話と調理実習 定12人(申込順) 費500円(食材料費) ☎7月14日~



特定健康診査・健康診査を受けましょう

☎国保年金課 ☎825

対象者あてに、①特定健康診査、②健康診査の受診券を3月下旬に発送しました。

定期的に通院している方も生活習慣病の早期発見・早期治療に役立ちますので、ぜひ受診してください。

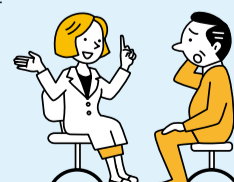
9月以降は受診者が増加し、医療機関が混み合いますので、8月までに受診することをお勧めします。

☎①40歳以上の国民健康保険被保険者

②後期高齢者医療制度被保険者

—共通—

☎11月30日まで
場市内指定医療機関
費無料



納期限のお知らせ

固定資産税 第2期、国民健康保険税 第2期、後期高齢者医療保険料 第1期、介護保険料 第2期
納期限:7月31日 口座振替の方は、残高確認をお願いします。