

<報道発表資料>

教育総務部 教育総務課

担当 課長 柳町

直通 048-996-4281

E-mail:kyoikusomu@city.yashio.lg.jp

**新設小学校の整備について**

八潮市では、駅周辺における市街地整備の進捗による児童数増加に対応するため、新設小学校の整備を計画しており、今後、令和6年度から令和8年度までを工期とする建設工事の入札を令和6年4月に公告する予定である。

1 予 算

本事業は令和6年度～8年度の3カ年に亘る継続事業となる。
継続費の総額およびそのうちの令和6年度の予算額は次のとおり。

	令和6～8年度 継続費の総額	継続費の総額のうち 令和6年度の予算額
新設小学校建設工事施工監理業務委託料	79,002千円	22,220千円
新設小学校建設工事費(建築工事・外構工事)	4,922,500千円	590,700千円
新設小学校建設工事費(電気設備工事)	595,870千円	41,711千円
新設小学校建設工事費(機械設備工事)	632,060千円	44,245千円
合 計	6,229,432千円	698,876千円

2 概 要

- (1) 建物用途 小学校
- (2) 構造階数 鉄筋コンクリート造4階建
- (3) 延床面積 約9,400㎡
- (4) 学級数 26学級(特別支援2学級を含む)

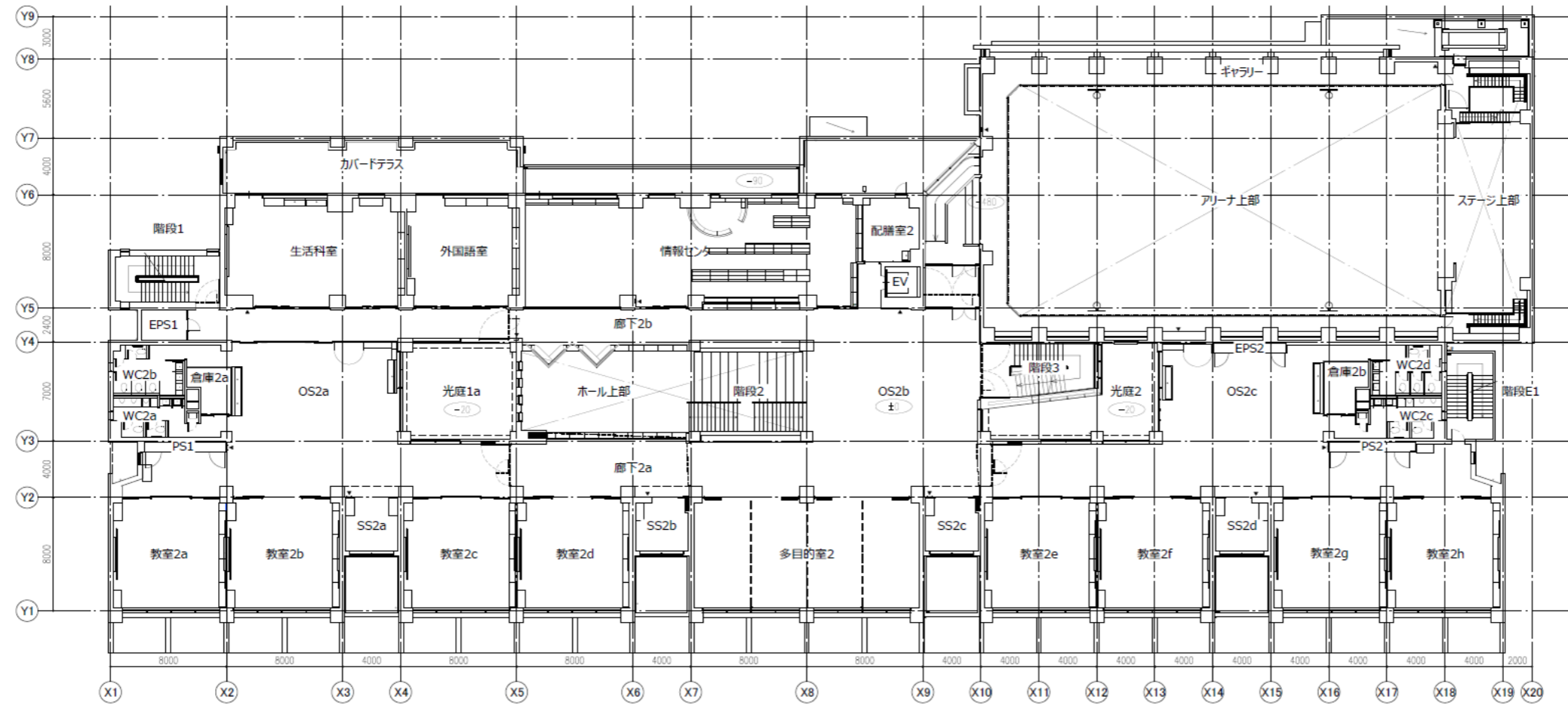
3 スケジュール

令和6年	4月	上旬	入札公告
	5月	下旬	開札
	6月	下旬	工事契約締結
	7月	上旬	工事着工
令和9年	2月	下旬	工事完了
	4月	1日	開 校

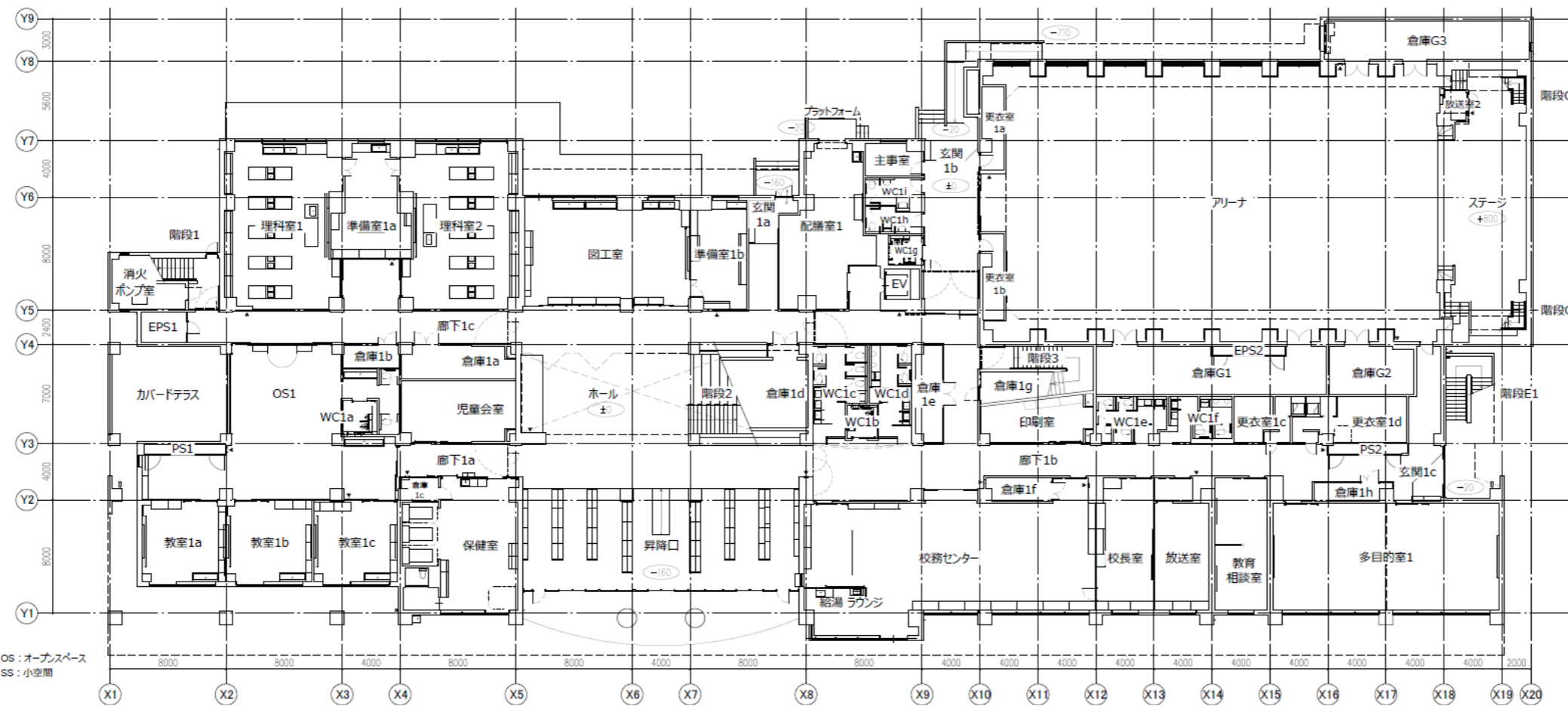
4 添付資料

案内図、配置図、各階平面図、立面図、鳥瞰図

平面図



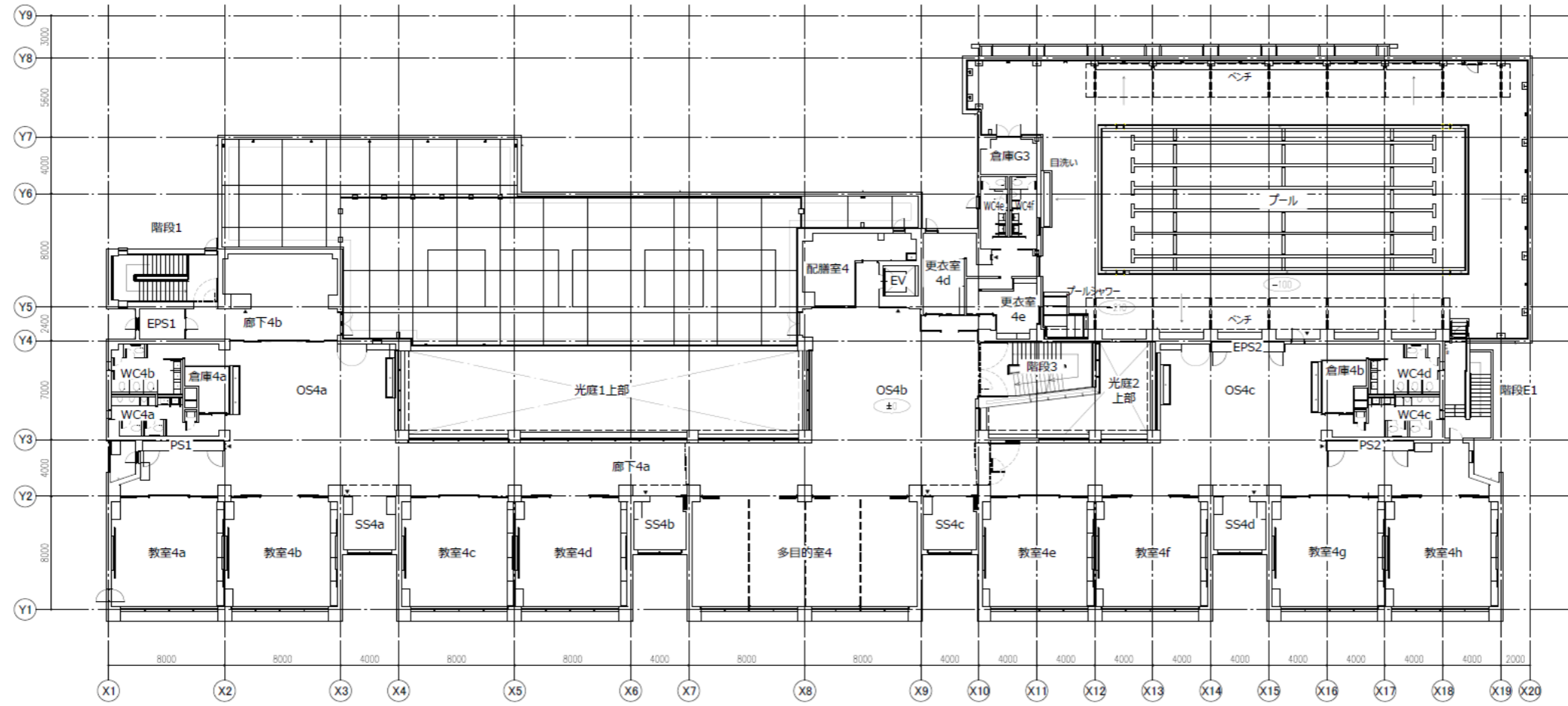
2階平面図



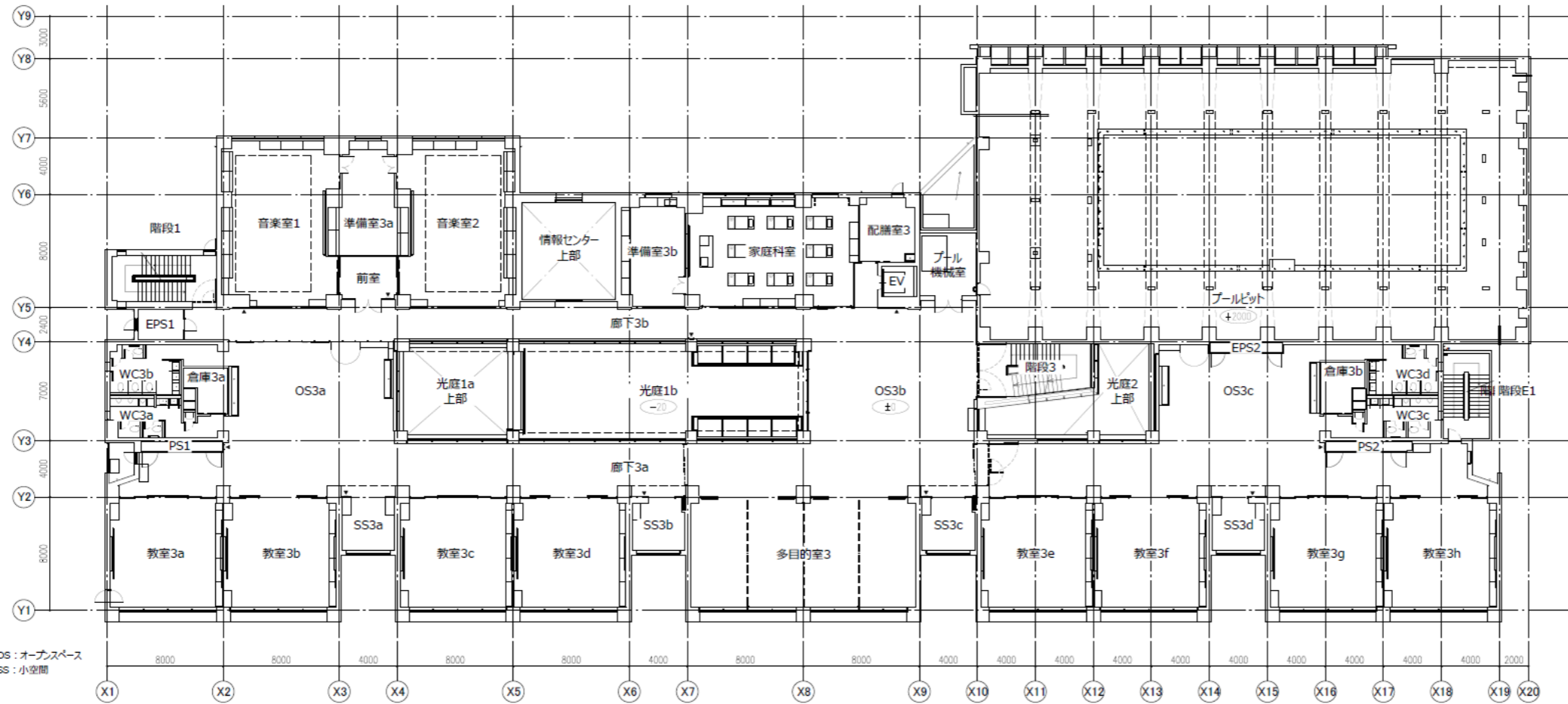
1階平面図

OS : オープンスペース
SS : 小空間

平面図



4階平面図



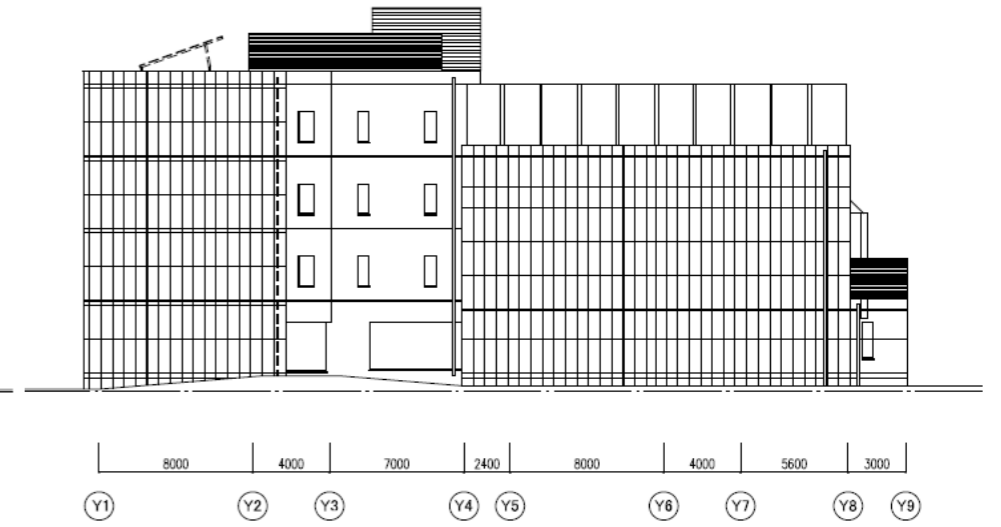
3階平面図

OS : オープンスペース
SS : 小空間

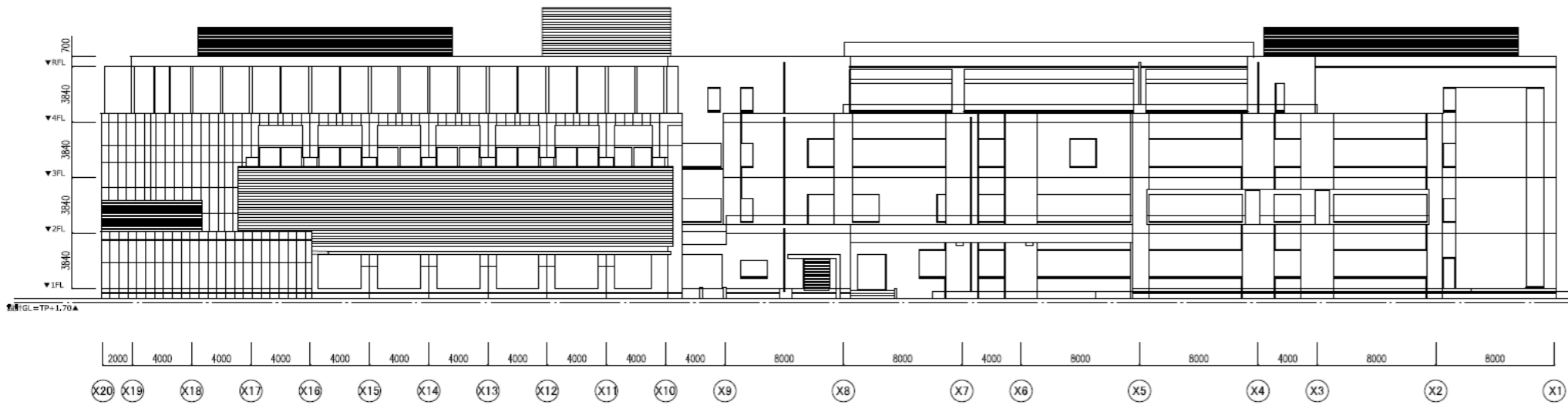
立面图



南立面图



东立面图

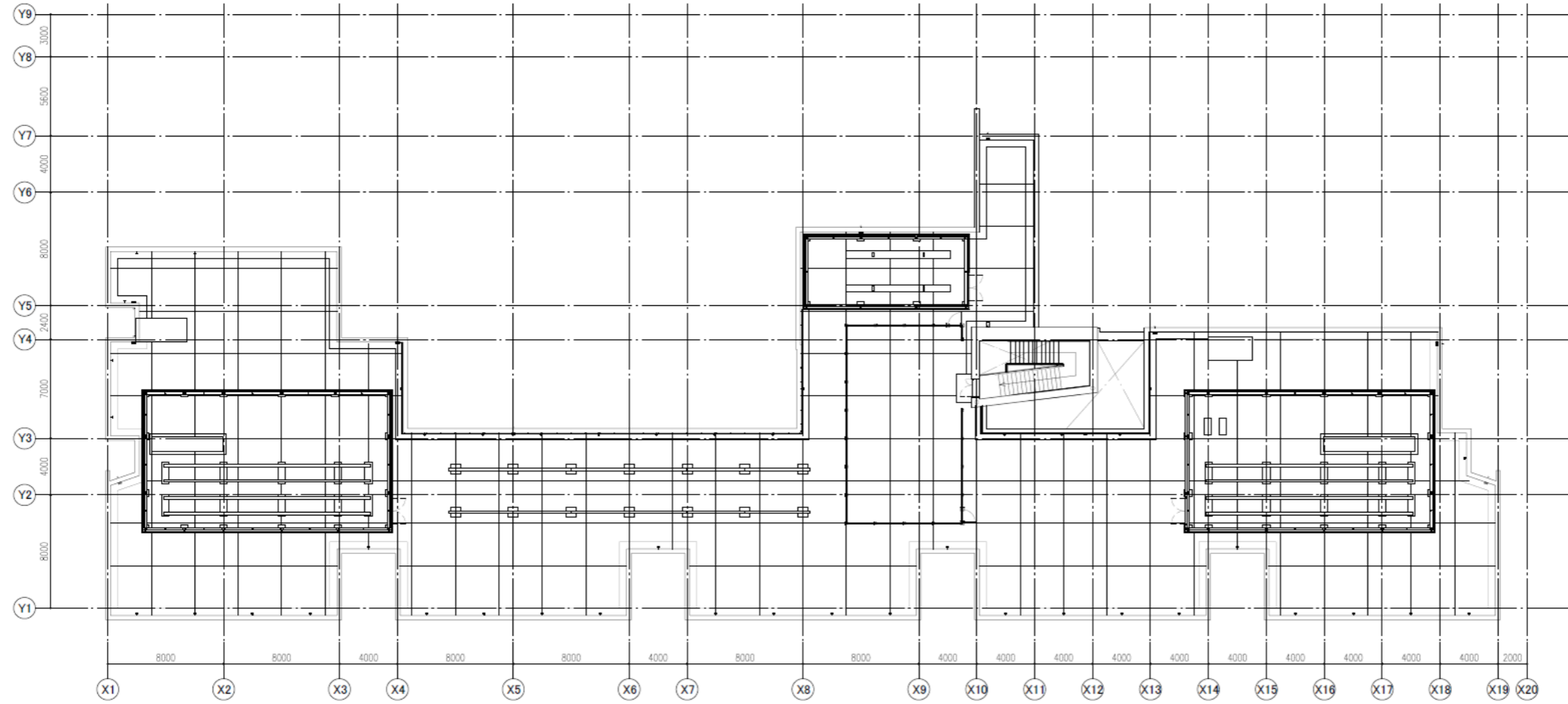


北立面图



西立面图

平面图



R 階平面図

鳥瞰図

