

〈報道発表資料〉

教育部 教育総務課

担当課長 松本

直通 048-996-2111 (内線 854)

E-mail:kyoikusomu@city.yashio.lg.jp



ハッピーこまちゃん®

教育相談所の再整備について (案)

現在の教育相談所の施設の老朽化や近年の教育環境の変化、施設を利用する児童生徒の増加等の状況に対応するため、教育相談所再整備基本計画に基づき、新たな教育相談所の建設を予定しております。

1 建物等概要

軽量鉄骨造 平屋建て 延べ面積464.25㎡

所員室、学習室、多目的学習室、プレイルーム、調理室、図書室、検査室、面談室、相談室、他

駐車台数11台、駐輪場

建設予定地

八潮市中央三丁目29番地17地内(旧中馬場保育所跡地)

2 予算額(継続費)

建設工事費(継続費)

3億200万円(税込み)

※令和8年度及び令和9年度の継続費により予算を措置。

3 想定スケジュール

令和8年 4月24日 建設工事一般競争入札の公告

令和8年 5月13日 建設工事一般競争入札の開札

令和8年 5月中旬 建設工事請負業者の決定

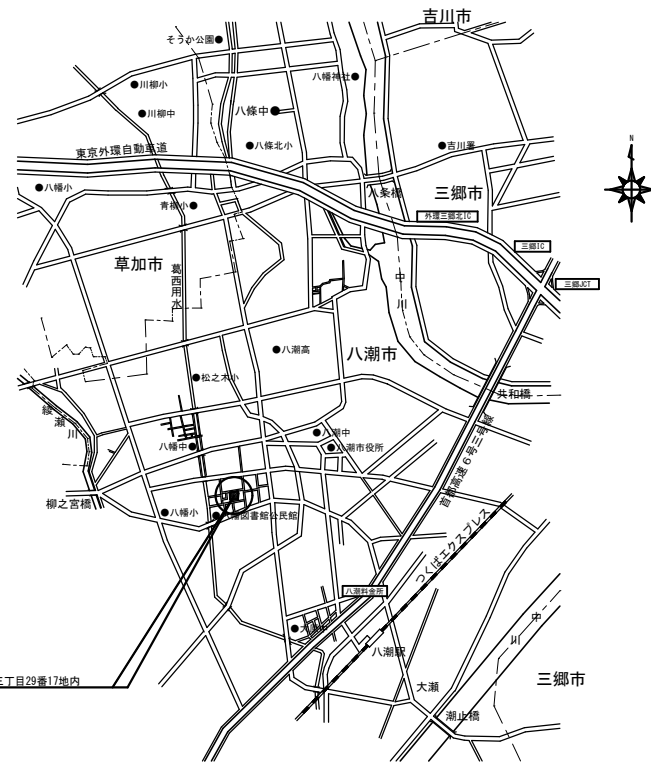
工事着手(工期:令和8年6月~令和9年4月予定)

令和9年 5月~9月 施設内整備・開所準備・施設移転

令和9年 10月 新教育相談所開所予定

4 教育相談所建設工事設計平面図等

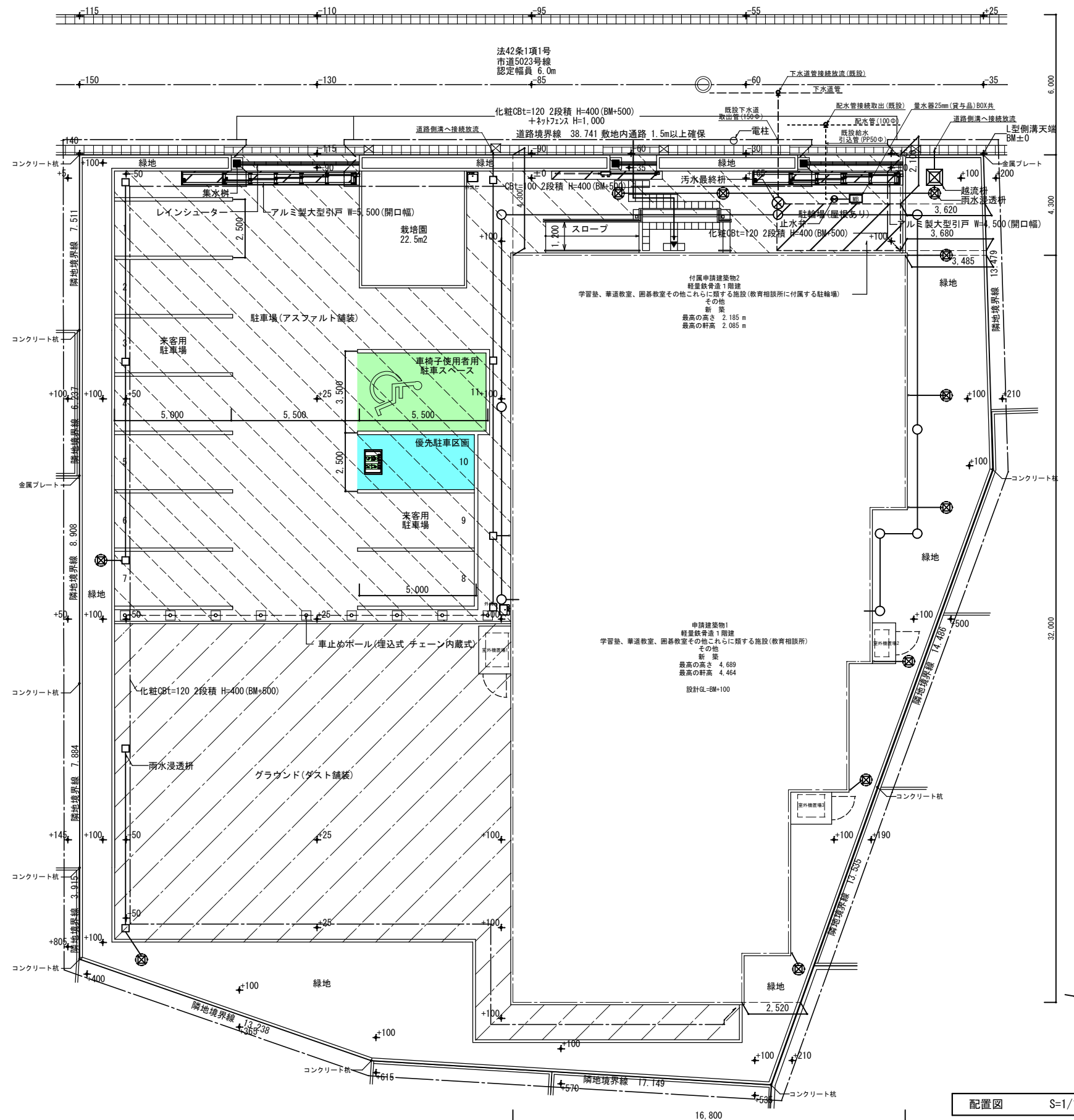
別添のとおり



案内図

工事概要		凡例	
工事場所	埼玉県八潮市中央三丁目29番17地内	○	汚水雑排水樹
建物名称	教育相談所	⊗	汚水雑排水最終樹
工事項目	建築工事 新築工事	□	雨水樹
	電気設備工事 電灯設備・動力設備・その他設備 新築工事	⊠	雨水浸透樹
	機械設備工事 給排水衛生設備・その他設備 新築工事		
工事対象建物	教育相談所 軽量鉄骨造 1階建		
	駐輪場 軽量鉄骨造 1階建		

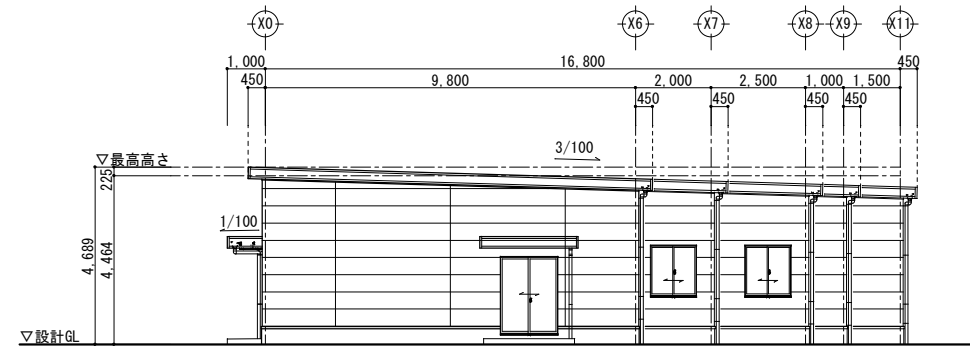
面積表 (基準法)			
	㎡		
	合計	申請建築物1	付属申請建築物2
敷地面積	1,381.58		
建築面積	480.35	470.35	10.00
床面積 1階	474.25	464.25	10.00
延床面積	474.25	464.25	10.00
容積率算定床面積	464.25		
建ぺい率	$480.35/1,381.58 \times 100 = 34.76$	$34.76 \% < 60 \%$	
容積率	$464.25/1,381.58 \times 100 = 33.60$	$33.60 \% < 200 \%$	



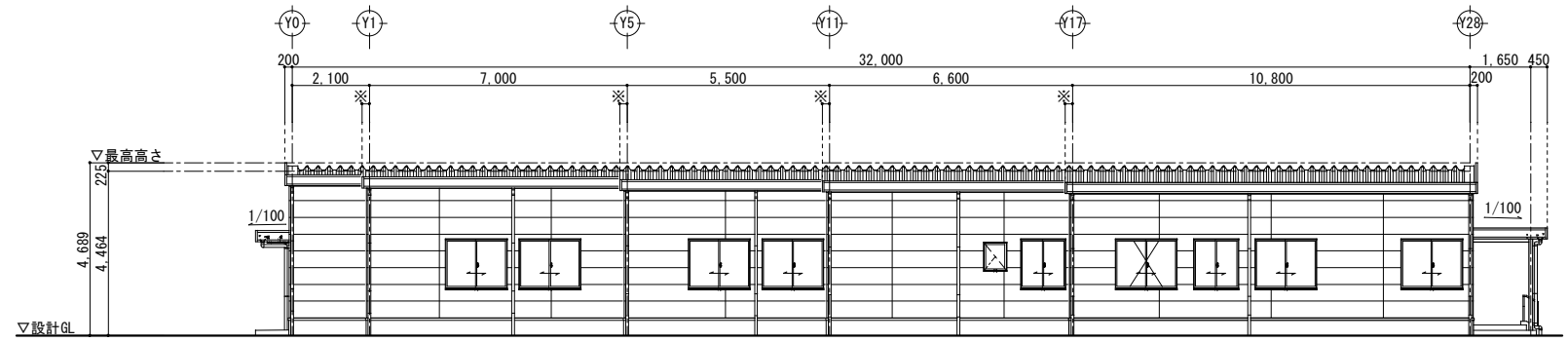
配置図 S=1/100

※盛土規制法対象外工事

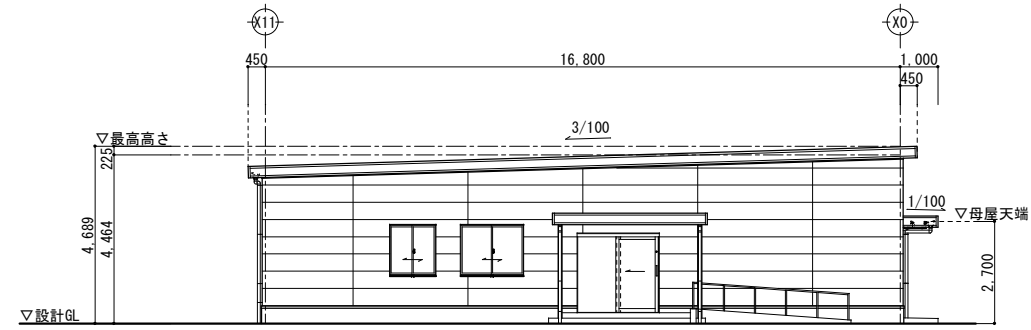
設計	令和 8 年 3 月 日	設計 製 図 検 図	工事名 教育相談所建設工事	縮 尺	A1 S=1/100	図面番号
訂正	令和 年 月 日		図名 案内図・配置図	A3 S=1/200		A-08



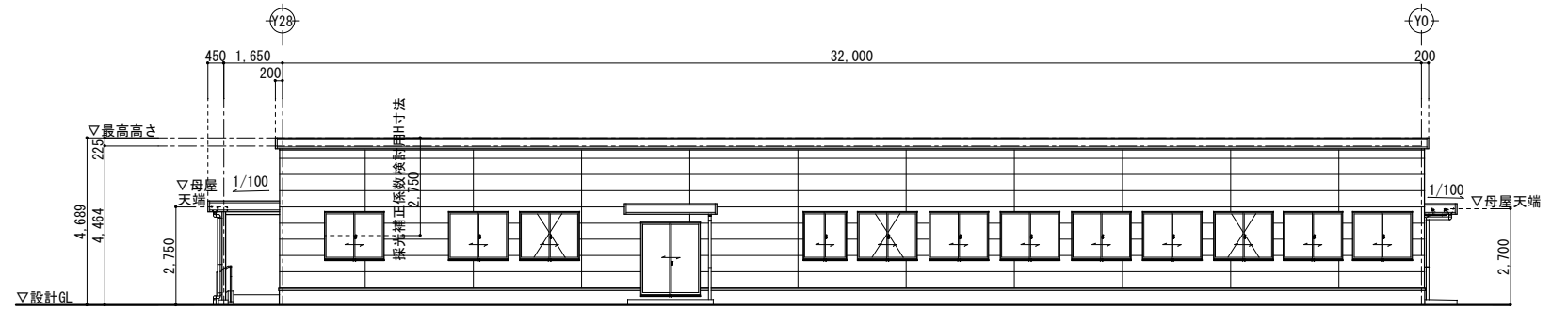
南側立面図 S=1/100



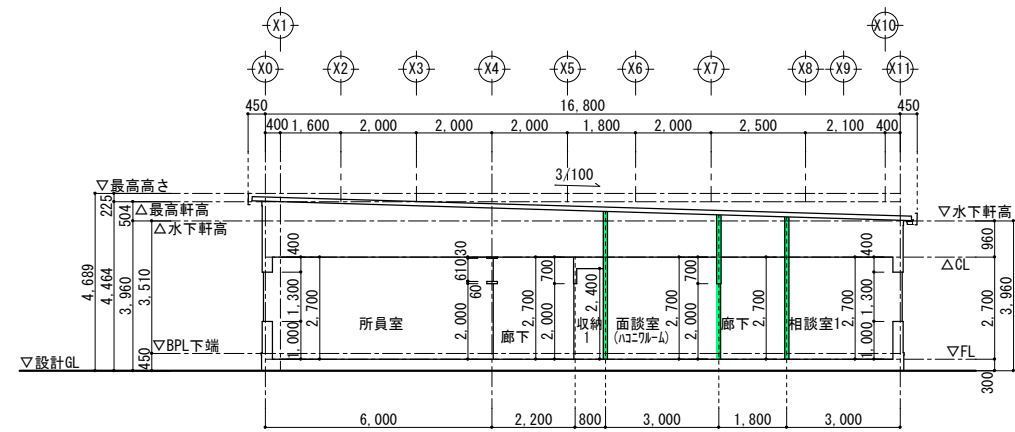
東側立面図 S=1/100
※は屋根の割付による



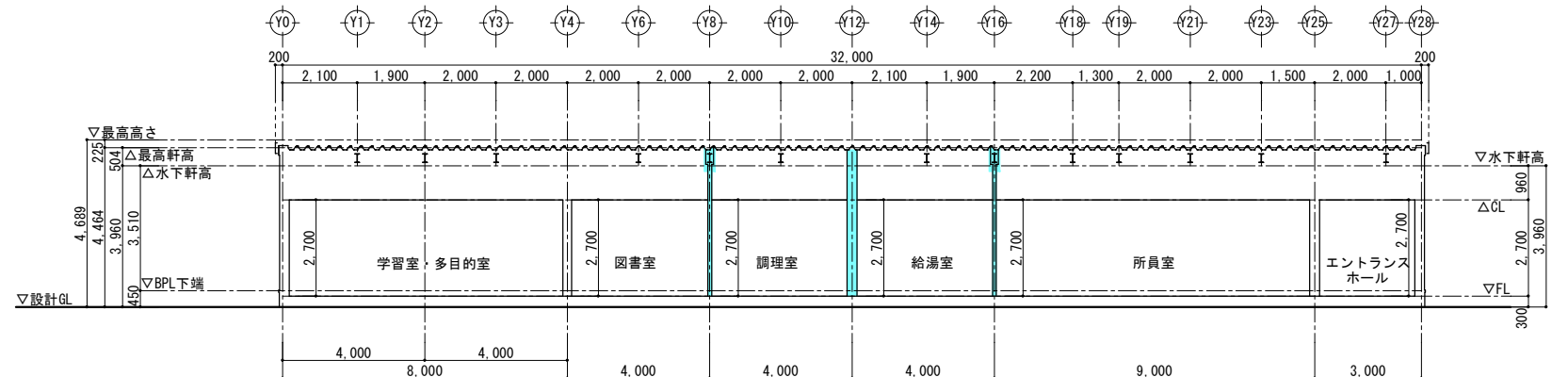
北側立面図 S=1/100



西側立面図 S=1/100



A-A' 断面図 S=1/100



B-B' 断面図 S=1/100

設計	令和 8 年 3 月 日	設計	製図	検図	工事名 教育相談所建設工事 図名 立面図・断面図	縮尺 A1 S=1/100 A3 S=1/200	図面番号 A-14
訂正	令和 年 月 日						
	令和 年 月 日						