

〈報道発表資料〉

教育部 教育総務課

担当 課長 松本

直通 048-996-2111 (内線 854)

E-mail:kyoikusomu@city.yashio.lg.jp



ハッピーごまちゃん®

新設学童保育所の整備について

令和9年4月1日に開校予定の「花桃小学校」の学童保育需要に対応するため、新設学童保育所整備基本計画に基づき、小学校隣接地に新設学童保育所の建設を予定しています。

1 建物等概要

木造平屋建て

延床面積 278.24㎡

駐車台数 11台、駐輪場

保育室2室、事務室、静養室、

更衣室、台所・洗濯室 他

定員 80名 (40名×2クラス)

建設予定地

八潮南部西一体型特定土地区画整理事業

144街区13及び14画地の一部並びに15画地 (新設小学校南側隣接地)



※イメージパース

2 予算額 (継続費・債務負担行為)

建設工事費 (継続費) 2億5,000万円 (税込み)

施工監理業務委託料 (債務負担行為) 1,276万円 (税込み)

3 想定スケジュール

令和8年 1月 9日 建設工事一般競争入札の公告

令和8年 2月 25日 建設工事一般競争入札の開札

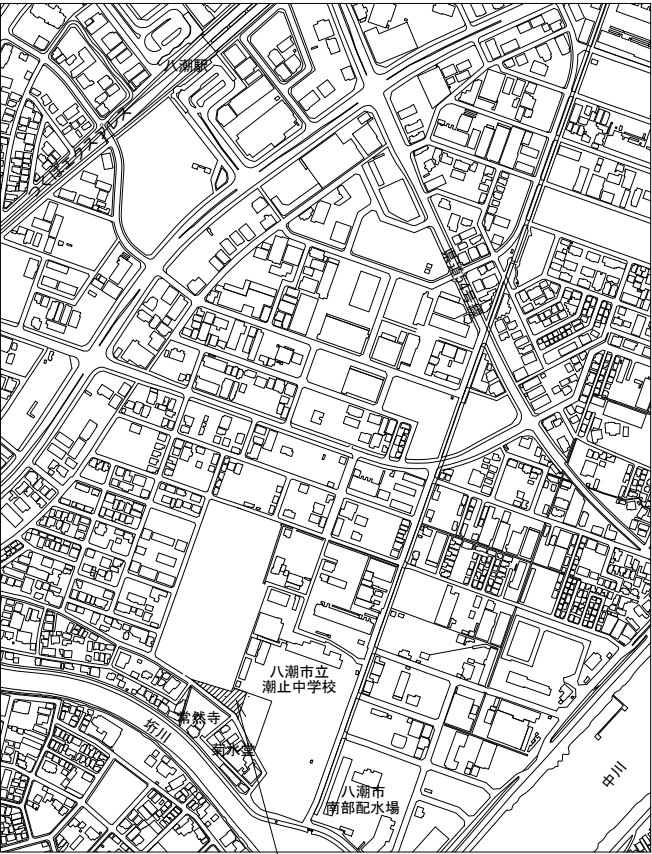
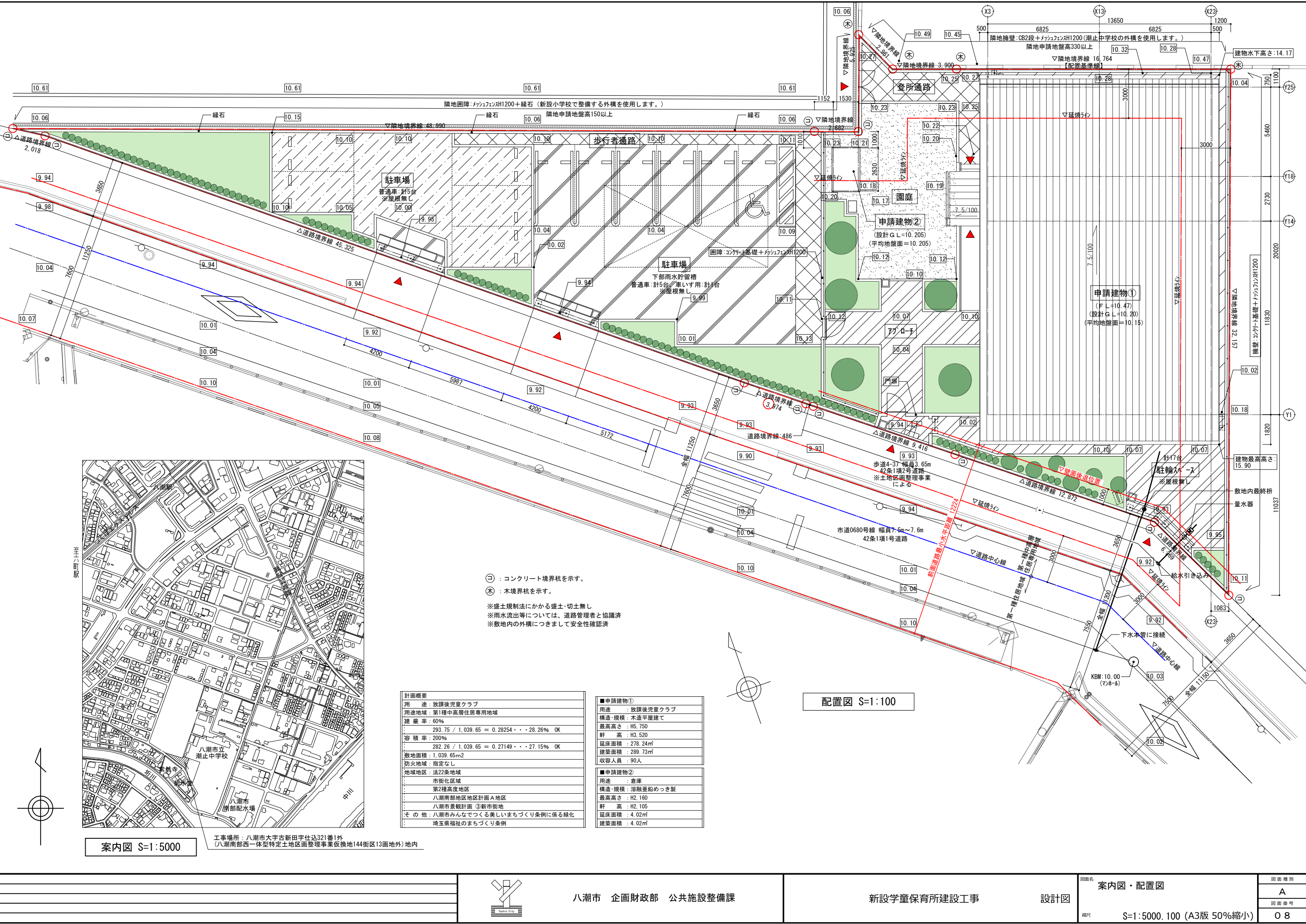
令和8年 3月 建設工事請負業者の決定

工事着手 (工期：令和8年3月～令和9年2月)

令和9年 4月 開所予定

4 新設学童保育所建設工事設計平面図等

別添のとおり



案内図 S=1:5000

工事場所：八潮市大字古新田字仕込321番1外
(八潮南部西一休型特定土地区画整理事業仮換地144街区13画地外) 地内

計画概要	
用途	放課後児童クラブ
用途地域	第1種中高層住居専用地域
建築率	60%
293.75 / 1,039.65 = 0.28254・・・28.26% OK	
容積率	200%
282.26 / 1,039.65 = 0.27149・・・27.15% OK	
敷地面積	1,039.65㎡
防火地域	指定なし
地域地区	法22条地域
市街化区域	市街化区域
第2種高度地区	第2種高度地区
八潮南部地区地区計画A地区	八潮南部地区地区計画A地区
八潮市景観計画③新市街地	八潮市景観計画③新市街地
その他：八潮市みんなであつくる美しいまちづくり条例に係る緑化	
埼玉県福祉のまちづくり条例	

■申請建物①	
用途	放課後児童クラブ
構造・規模	木造平屋建て
最高高さ	H5.750
軒高	H3.520
延床面積	278.24㎡
建築面積	289.73㎡
収容人員	90人
■申請建物②	
用途	倉庫
構造・規模	浴殿面約めっき製
最高高さ	H2.160
軒高	H2.105
延床面積	4.02㎡
建築面積	4.02㎡

配置図 S=1:100

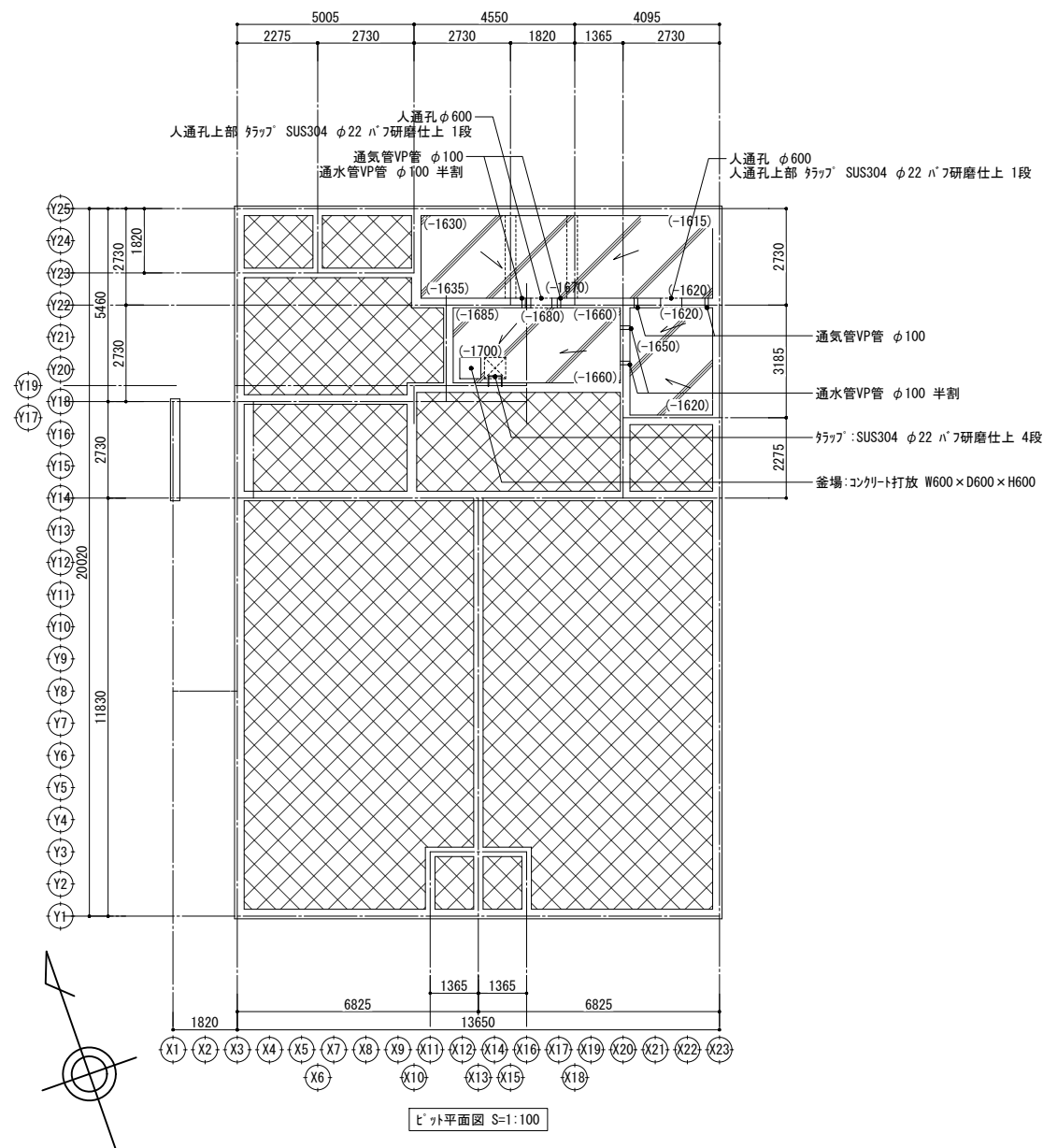


八潮市 企画財政部 公共施設整備課

新設学童保育所建設工事

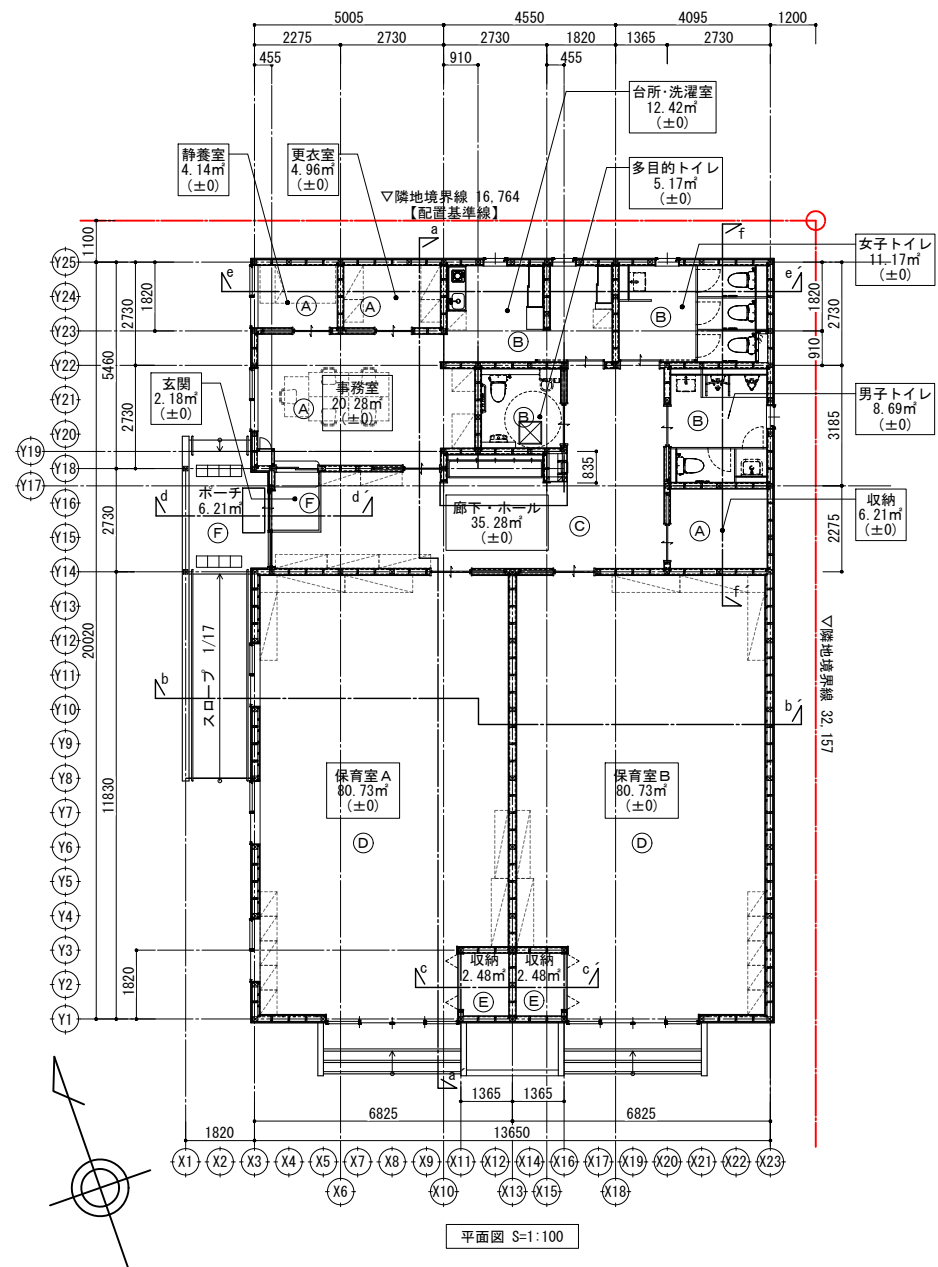
設計図

図面名	案内図・配置図	図面種別	A
図面番号			
縮尺	S=1:5000, 100 (A3版 50%縮小)		08



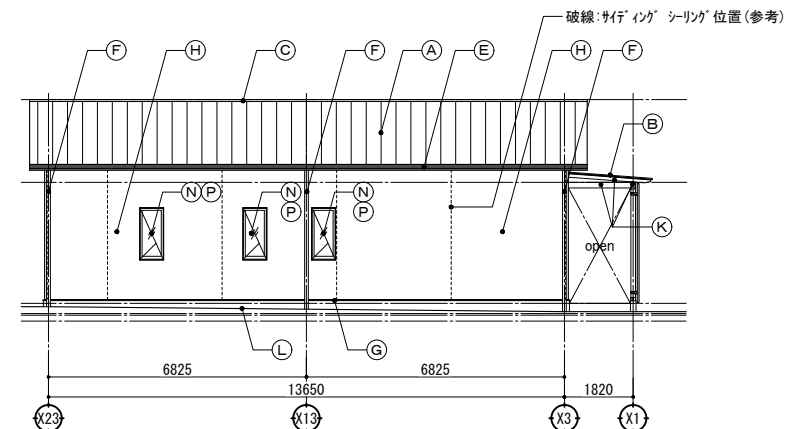
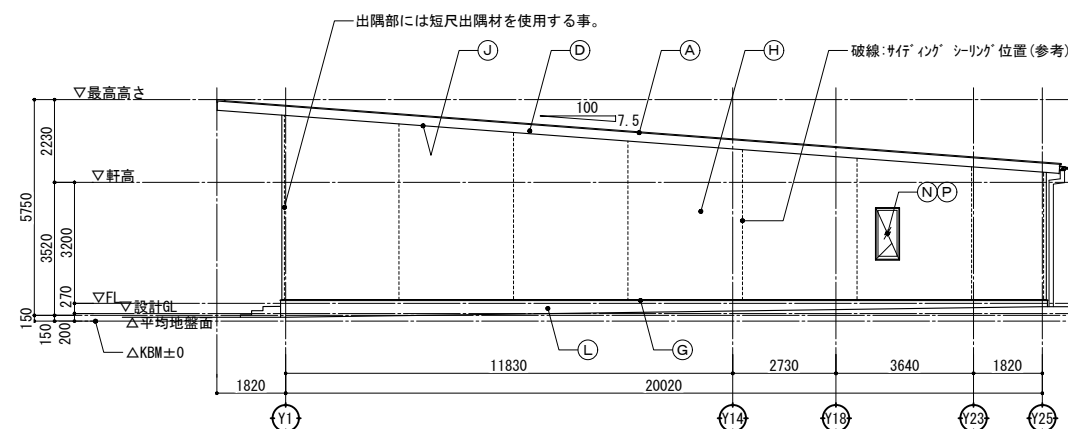
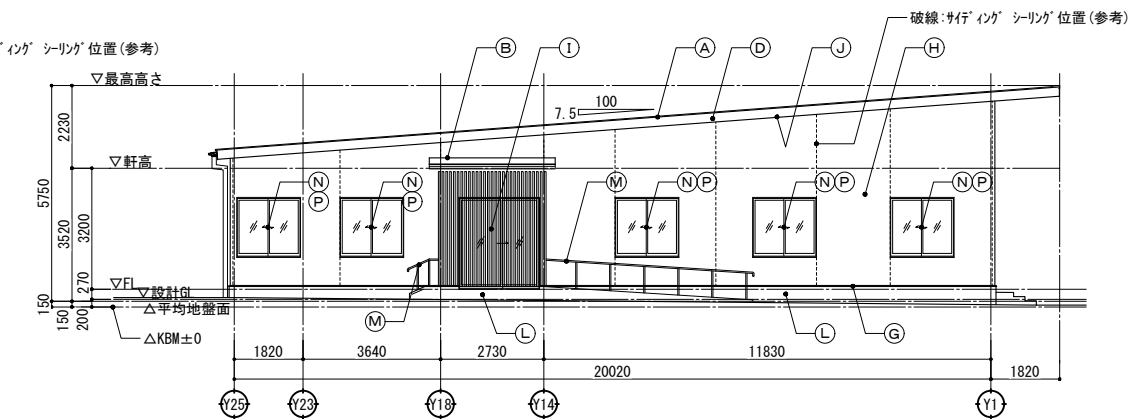
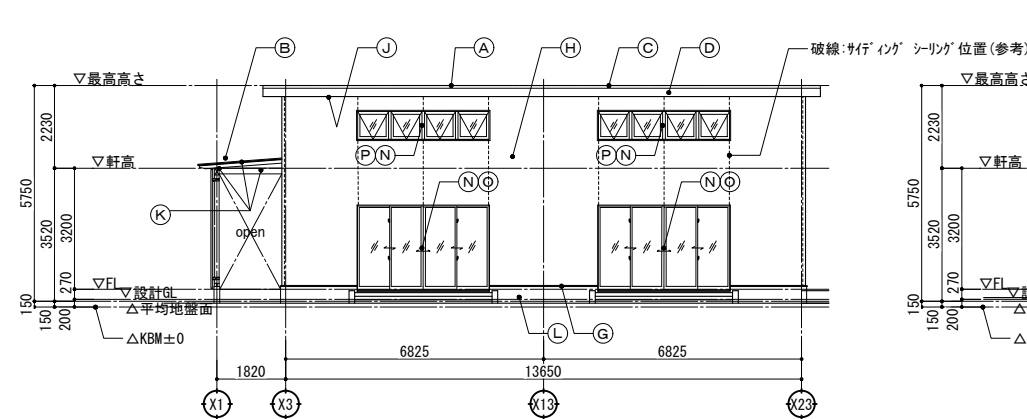
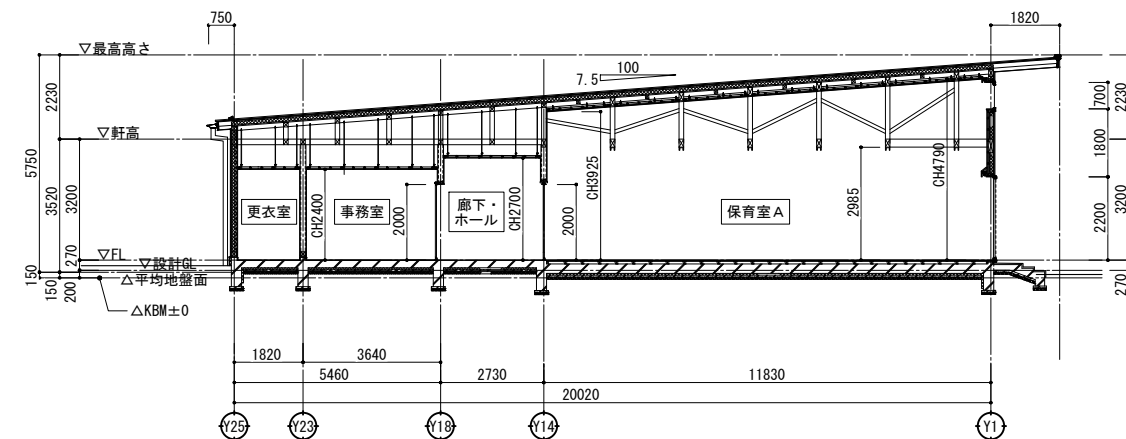
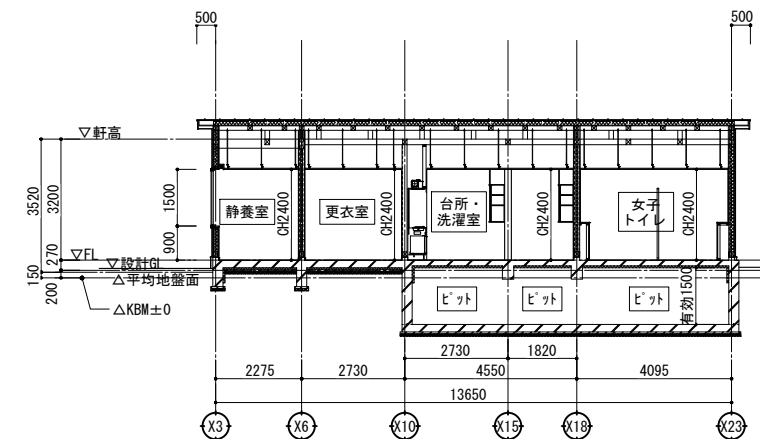
凡例	仕上
	埋め戻し範囲を示す。
	ピット範囲を示す。

※土間下には「砕石 t=100+捨てコンクリート t=50+防湿シート t=0.15+硬質ウレタン-42種2号 t=50を施工
※ピット内レベルはFLからの数値



符号	仕上
(A)	仕上:ビニル床シート t=2.0 下地:コンクリート直押え
(B)	仕上:防滑性ビニル床シート t=2.0 下地:コンクリート直押え
(C)	仕上:ビニル床タイル t=3.0(木目調) 下地:コンクリート直押え
(D)	仕上:ビニル床タイル t=3.0(木目調) 下地:乾式直床+バネ敷き t=20+合板 t=12
(E)	仕上:ビニル床シート t=2.0(木目調) 下地:乾式直床+バネ敷き t=20+合板 t=12
(F)	仕上:磁器質タイル300角(無釉) 下地:モルタルコテ





符号	種別	仕上	符号	種別	仕上	符号	種別	仕上
(A)	屋根	屋根: ｶﾞﾙﾊﾞﾆｳﾑ鋼板 t=0.4 立ﾊﾂ 葺き 防水: 改質ｱｽﾌﾙﾄﾙｰﾌｨﾝｸﾞ 野地板: 構造用合板 t=12 垂木: 45×120 断熱: A種ﾌｿｰﾑﾌｻｰﾑ保温板1種2号 t=95 下地: 構造用合板 t=24	(E)	軒裏	ｶﾞﾙﾊﾞﾆｳﾑ鋼板製 t=0.5 257×68 (落ち葉除け付き)	(J)	軒裏	軒裏: ﾊﾞﾙｸﾞ 繊維混入ｾﾒﾝﾄ板 t=12 (無孔板) 下地: LGS下地 (屋外仕様)
			(F)	壁隠	ｶﾞﾗｰVP管 φ100	(K)	庇裏	構造部材現し WP
			(G)	水切り	ｶﾞﾙﾊﾞﾆｳﾑ鋼板製	(L)	巾木	樹脂ｴﾅﾑﾙ t=5.0 (ｶﾞﾗｽ繊維製ﾌｹｼｬ敷き込み)
(B)	庇	屋根: ｶﾞﾙﾊﾞﾆｳﾑ鋼板 t=0.4 立ﾊﾂ 葺き 防水: 改質ｱｽﾌﾙﾄﾙｰﾌｨﾝｸﾞ 野地板: 構造用合板 t=12 垂木: 45×120	(H)	外壁	外壁: 窯業系ｻｲﾅｰｼﾝｸﾞ t=16 (木目調455×3030横張) 下地: 木脚縁 杉 18×45・90 防水: 透湿防水ｼｰﾄ ｷﾞﾗｼｰﾄﾞﾝ不繊維 t=0.17 下地: 構造用合板 t=9.0 断熱: ｸﾞﾗｽｳｰﾙ t=100 24kg/m3	(M)	手すり	半硬質耐候性樹脂φ34
						(N)	建具	※詳細は建具表参照
(C)	換気棟	屋根同材				(O)	ﾌｨﾙﾑ1	ｸﾞﾗｰﾅｰｼｮﾝﾌｨﾙﾑ(下部: 濃い、上部: 淡)
(D)	幕板	屋根同材	(I)	ｶﾞﾗｰ -	ｶﾞﾗｰ -: 桧 45×45 WP 下地: 桧 横脚縁 45×90 WP	(P)	ﾌｨﾙﾑ2	飛散防止・日射調整ﾌｨﾙﾑ