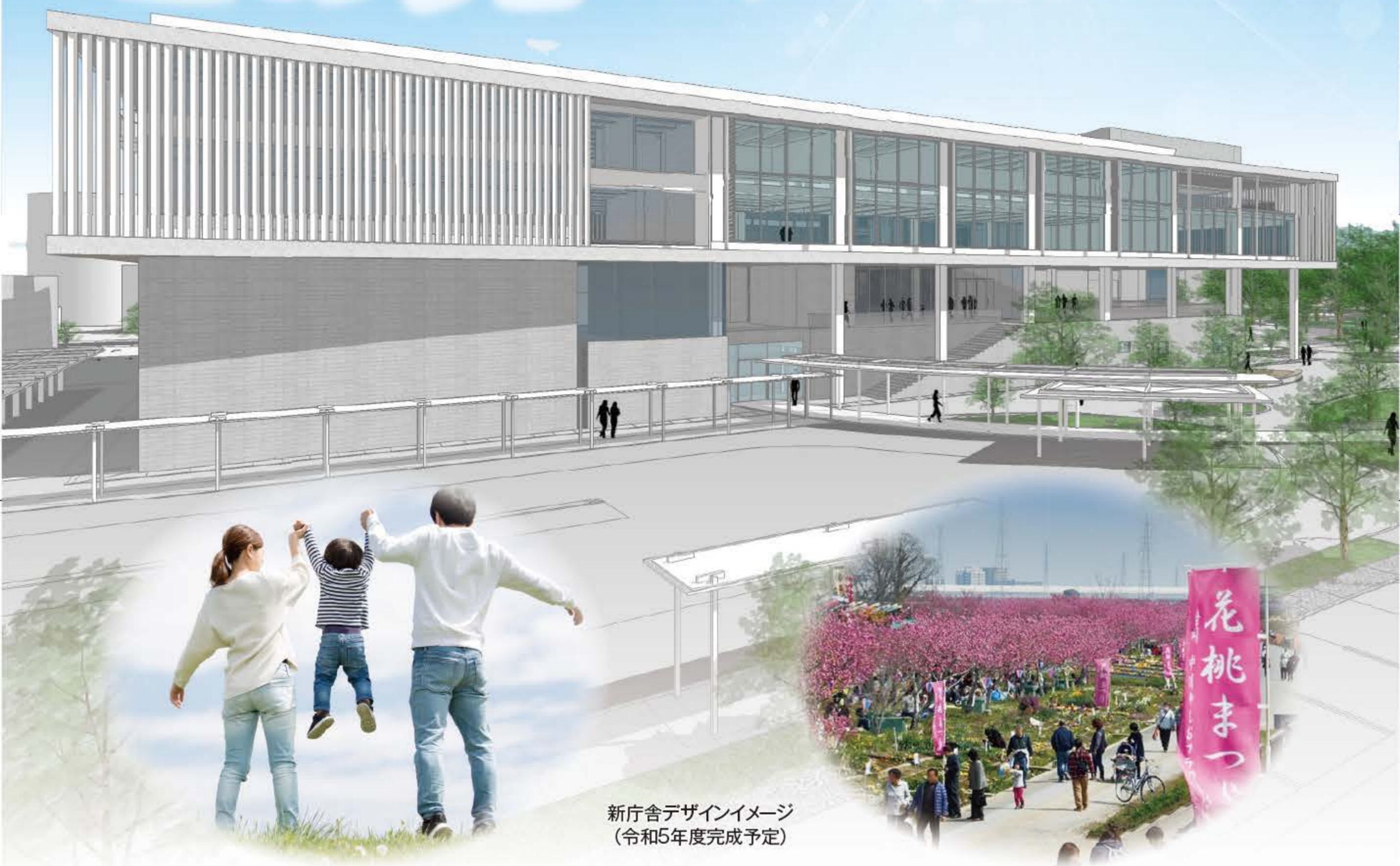


ありがとう八潮
これからも八潮



この先の八潮へ!



新庁舎デザインイメージ
(令和5年度完成予定)

「住みやすさナンバー1」のまち **八潮** をめざして



埼玉県

八潮市職員採用試験

お問い合わせ

八潮市役所 総務部 総務人事課
048-996-2111 内線253

※詳しくは八潮市ホームページで

八潮市 職員採用

検索

または → <https://www.city.yashio.lg.jp>

